

# 日本棋院創立 90 周年記念 特別紙上認定

平成26年7月17日、日本棋院は創立90周年を迎えました。これもひとえに囲碁ファンの皆さまのご支援の賜物と心より感謝しております。

今回皆さまのお手元にお届けいたしました認定問題（各15問）は90周年記念の特別企画です。免状申請される方には下記の特典がございます。この機会にふるってご応募ください。

平成26年11月 日本棋院 普及事業部 紙上認定室

特典	その1	<b>名誉タイトルホルダー署名特別免状</b>
		五段～八段：名誉棋聖 小林光一／二十五世本因坊治勲／二十四世本因坊秀芳 名誉天元 林 海峰／名誉碁聖 大竹英雄
		初段～四段：名誉棋聖 小林光一／二十五世本因坊治勲／二十四世本因坊秀芳
	その1	    
	その2	「小型免状」無料贈呈
	その3	「飛付昇段料」無料（二段から六段までの免状申請の場合） 七段免状の申請は五段以上の免状所有者に限ります。同時申請可能です。 八段免状の申請は六段以上の免状所有者に限ります。同時申請可能です。



五段～八段：名誉タイトルホルダー署名免状      初段～四段：名誉タイトルホルダー署名免状      小型免状とケース（横 104mm×縦 68mm）  
※免状額は別売りです（免状サイズ：横 670mm×縦 265mm）      ※会員証は含みません

## ◆応募要項◆

- 応募資格      どなたでも（ただし免状の取得は日本棋院会員のみです。申請時同時入会可能です。）
- 認定段位      ◇高段コース      八段から五段まで  
                         ◇有段コース      四段から初段まで
- 応募締切      平成27年1月5日 月曜日（消印有効）
- 返送日      採点結果は、平成27年1月19日以降に順次ご返送いたします。
- 解答発表      ◇週刊碁 1889号（1月19日発売）      ◇碁ワールド2月号（1月20日発売）  
                         ◇日本棋院ホームページ（1月19日）では解答とともに解説図も発表いたします。
- 応募方法      高段・有段各コースのどちらかひとつを選び、会員番号/住所/氏名/生年月日を明記の上往復ハガキにてご応募ください。（8ページに記入例がありますので参照下さい）

# 高段コース (八段～五段)

■**得点基準** (各問10点、150点満点)

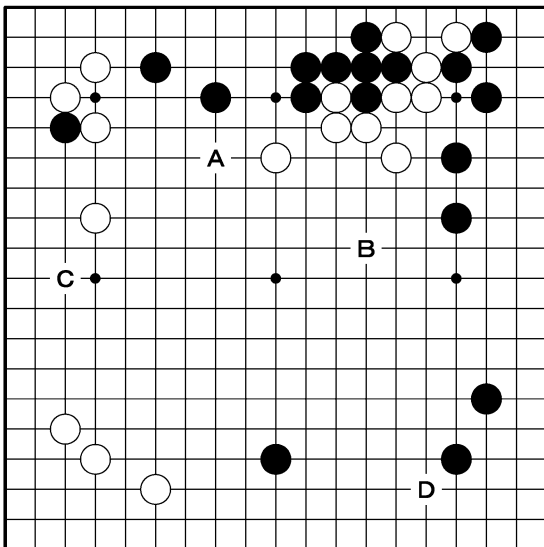
八段=130点以上/七段=120点以上/六段=110点以上/五段=100点以上

## ◇布石

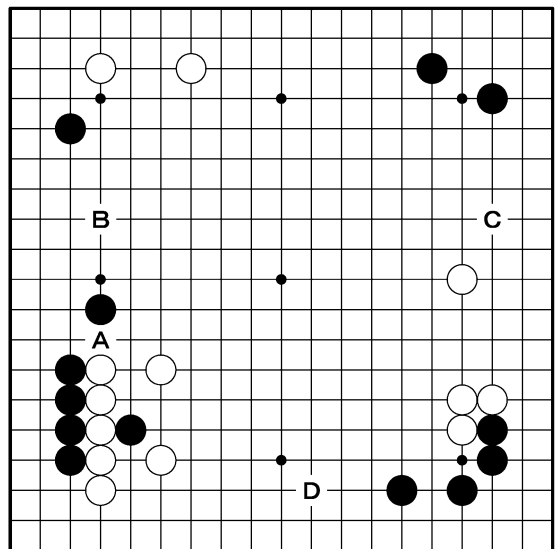
黒番と白番を確認して、次の一手を、

**A・B・C・D**の中からひとつ選んでください。  
(正解10点 以下8・6・4点)

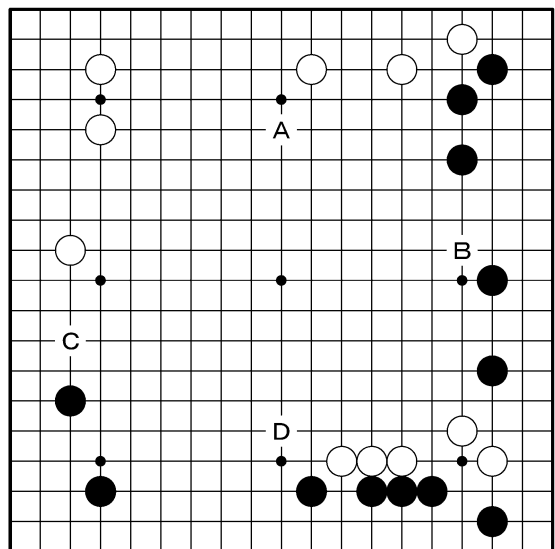
第1問 (布石) 黒番



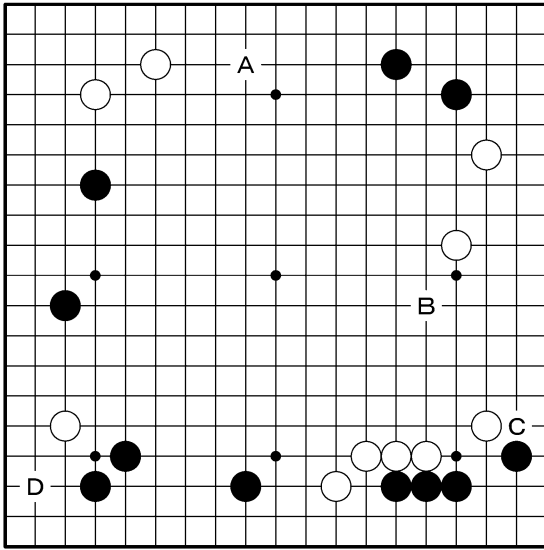
第2問 (布石) 黒番



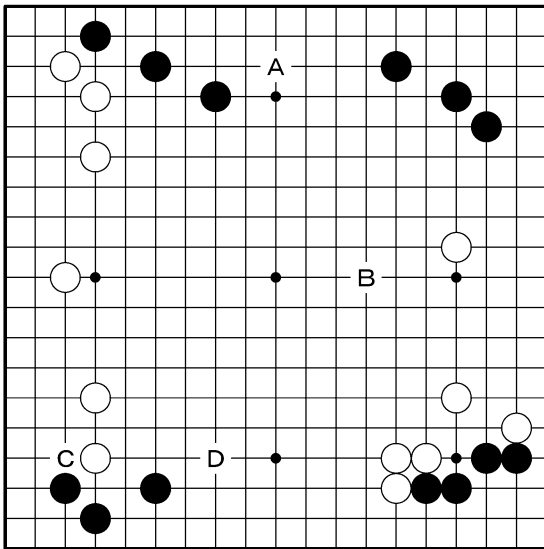
第3問 (布石) 白番



第4問 (布石) 白番



第5問 (布石) 白番

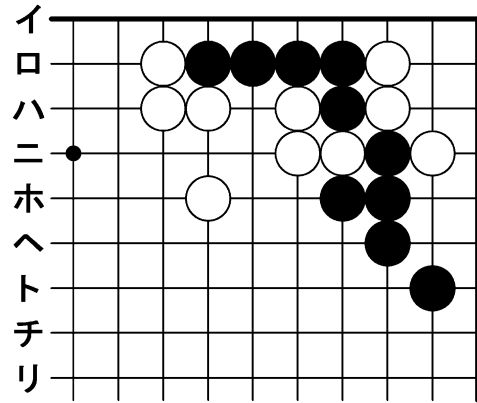


### ◇手筋(正解10点・失敗0点)

黒番と白番を確認して、記号で一手示してください。(例・10-ト)

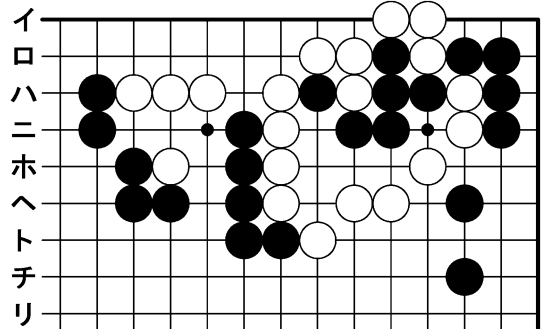
第6問 (手筋) 黒番

10 11 12 13 14 15 16 17 18 19



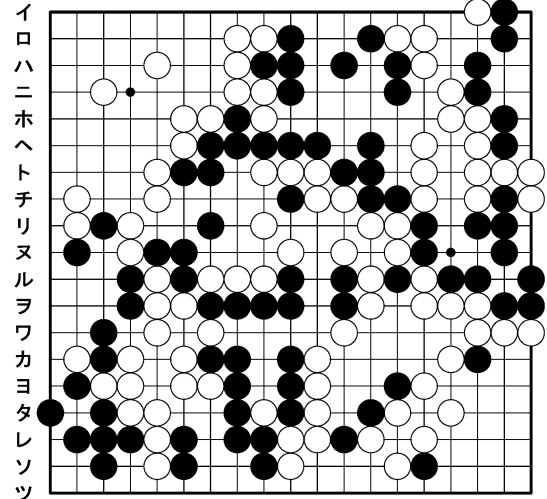
第7問 (手筋) 黒番

6 7 8 9 10 11 12 13 14 15 16 17 18 19

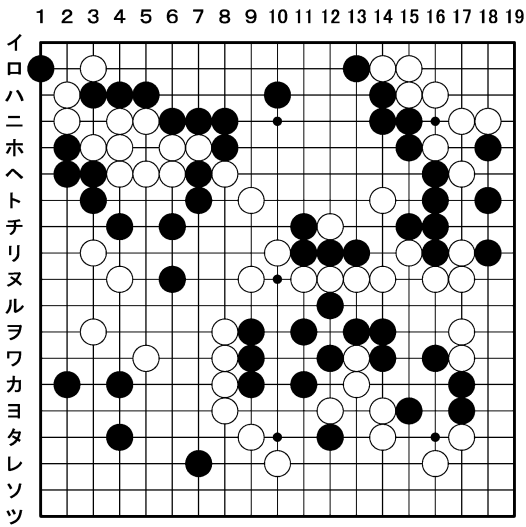


第8問 (手筋) 白番

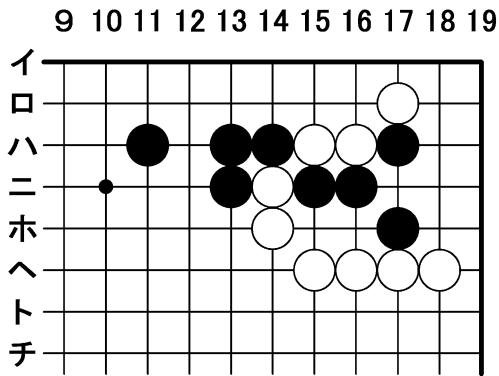
1 2 3 4 5 6 7 8 9 10 11 12 13 14 15 16 17 18 19



第9問 (手筋) 白番



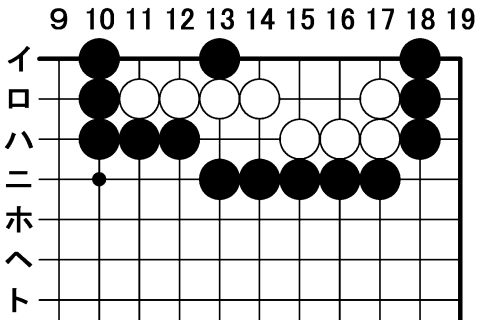
第10問 (手筋) 黒番



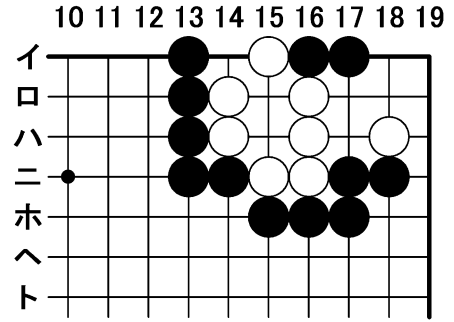
◇詰碁(正解10点・失敗0点)

すべて黒番です。記号で一手示してください。  
(例・10-ト)

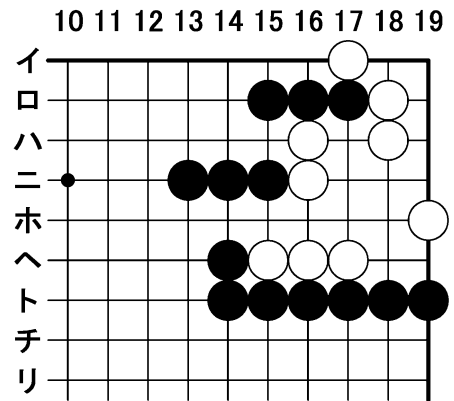
第11問 (詰碁) 黒番



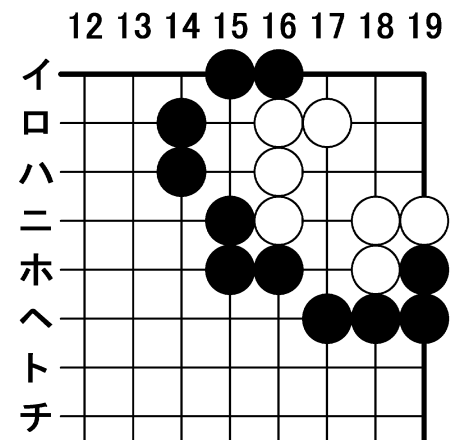
第12問 (詰碁) 黒番



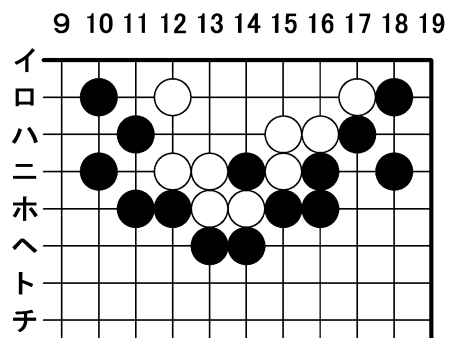
第13問 (詰碁) 黒番



第14問 (詰碁) 黒番



第15問 (詰碁) 黒番



# 有段コース (四段～初段)

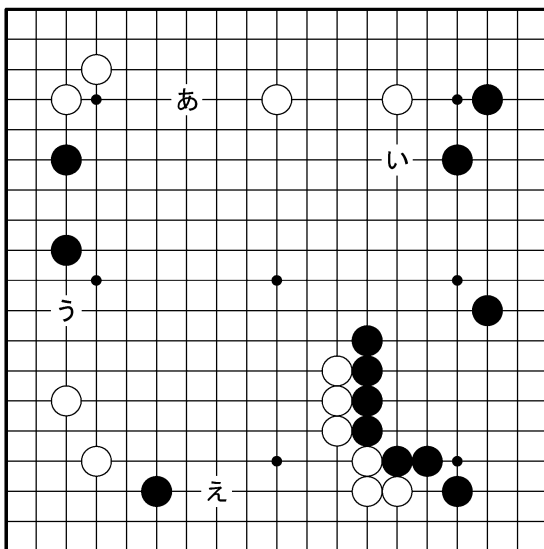
■ **得点基準** (各問10点、150点満点)

四段=130点以上/三段=120点以上/二段=110点以上/初段=100点以上

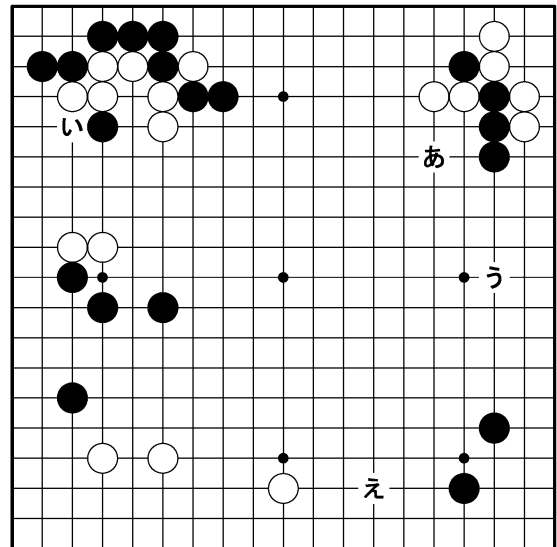
## ◇布石

黒番と白番を確認して、次の一手を、  
あ・い・う・え の中からひとつ選んでくだ  
さい。(正解10点 以下8・6・4点)

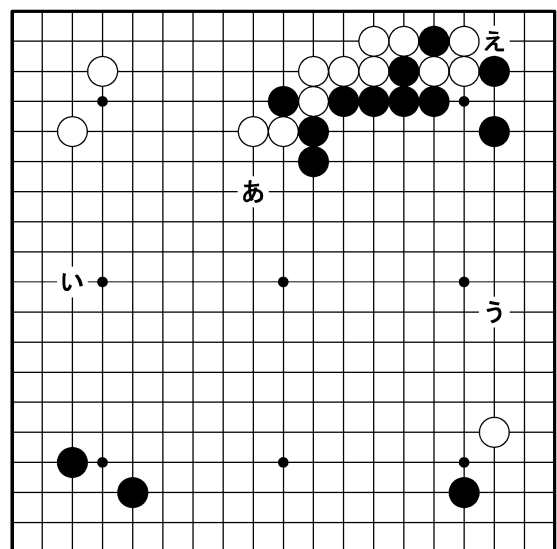
第1問 (布石) 白番



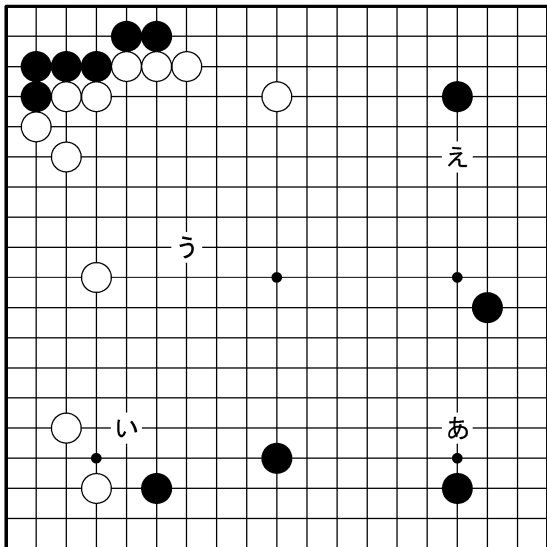
第2問 (布石) 白番



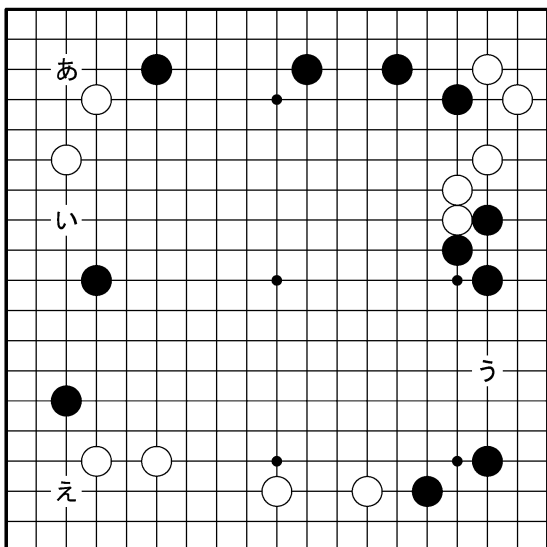
第3問 (布石) 黒番



第4問 (布石) 黒番



第5問 (布石) 黒番

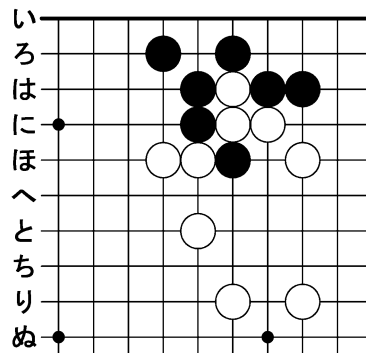


## ◇手筋 (正解10点・失敗0点)

すべて黒番です。記号で一手示してください。  
(例・19-と)

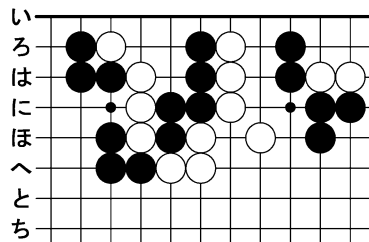
第6問 (手筋) 黒番

10 11 12 13 14 15 16 17 18 19



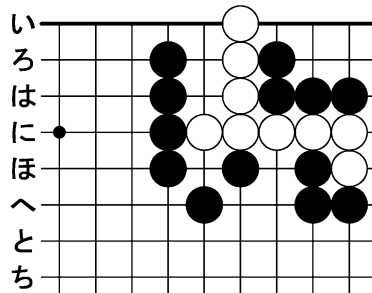
第7問 (手筋) 黒番

8 9 10 11 12 13 14 15 16 17 18 19



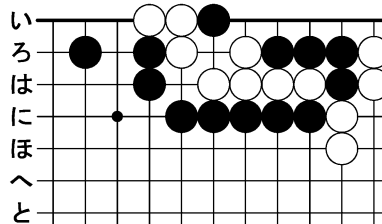
第8問 (手筋) 黒番

10 11 12 13 14 15 16 17 18 19

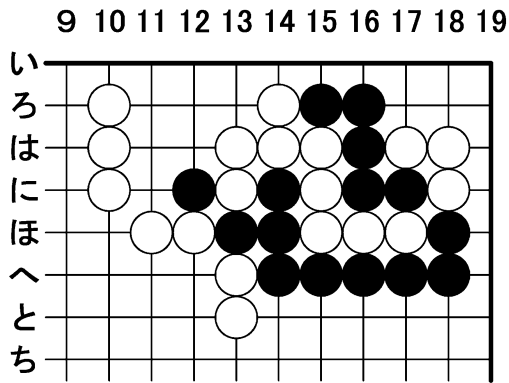


第9問 (手筋) 黒番

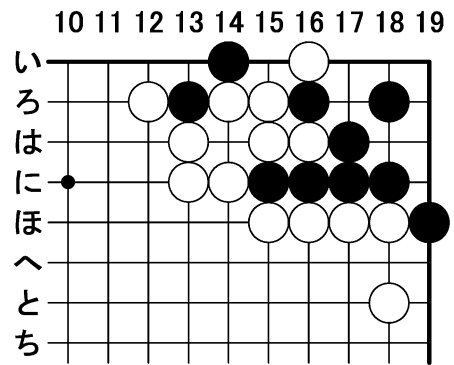
8 9 10 11 12 13 14 15 16 17 18 19



第10問 (手筋) 黒番



第13問 (詰碁) 黒番

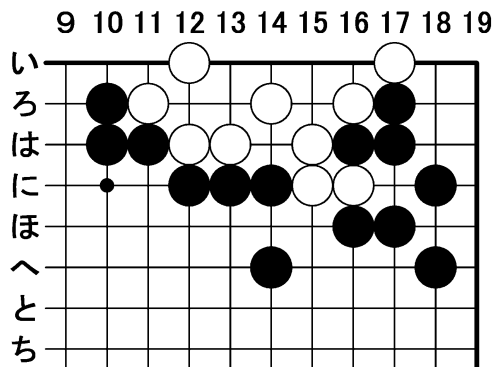


◇詰碁(正解10点・失敗0点)

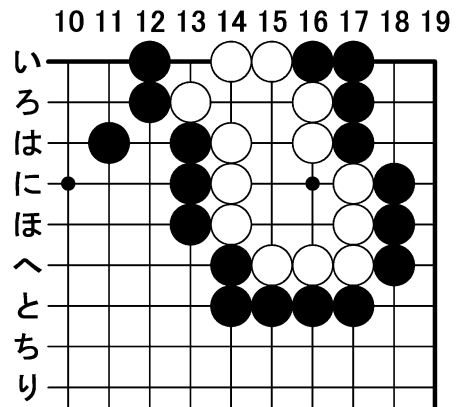
すべて黒番です。一手示してください。

(例・10-ほ)

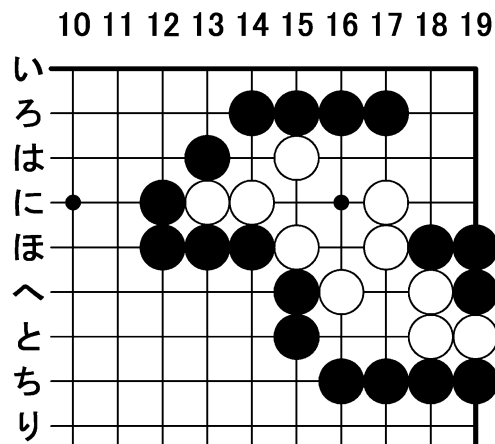
第11問 (詰碁) 黒番



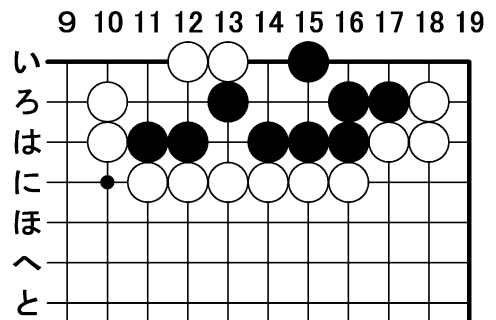
第14問 (詰碁) 黒番



第12問 (詰碁) 黒番



第15問 (詰碁) 黒番



# 【応募要項】

◇下記の記入例に従って **1月5日(月・消印有効)** までに **52** 円の往復はがきでご応募ください。

◇認定結果

◆到着順に1月19日～2月10日までに採点してご返送いたします。  
(合格点に達した方は別途免状の申請方法などをご案内いたします)

◇解答発表

◆週刊碁 1889号(1月19日発売) / 碁ワールド2月号(1月20日発売)  
◆日本棋院ホームページ(1月19日)では解答とともに解説図も発表いたします。

◇問合せ先(平日 10:00~17:00)

〒102-0076 東京都千代田区五番町7-2 日本棋院普及事業部 紙上認定室  
電話 03-3288-8723 / Fax 03-5211-8814

郵便往復はがき

52  
日本棋院  
往信

102 0076

東京都 千代田区 五番町7の2

日本棋院 普及事業部  
紙上認定係 行

90周年・有段(高段)コース

お客様の「住所」「お名前」

お客様の「住所」「お名前」

「高段コース」「有段コース」はどちらか一通のご応募として下さい

(再生紙)

【往信おもて】

### 【90周年有段(高段)コース】

解答(『高段コース』記載例)

① A	⑥ 10-ト
② A	⑦ 10-ト
③ A	⑧ 10-ト
④ A	⑨ 10-ト
⑤ A	⑩ 10-ト
	⑪ 10-ト
	⑫ 10-ト
	⑬ 10-ト
	⑭ 10-ト
	⑮ 10-ト

解答(『有段』コース記載例)

① い	⑥ 19-と
② い	⑦ 19-と
③ い	⑧ 19-と
④ い	⑨ 19-と
⑤ い	⑩ 19-と
	⑪ 19-と
	⑫ 19-と
	⑬ 19-と
	⑭ 19-と
	⑮ 19-と

採点結果

点

採点結果を記入しますの  
で図のように、「枠線」と  
「点」を記載して下さい

(再生紙)

【返信 うら】

郵便往復はがき

52  
日本棋院  
返信

(お客様の郵便番号)

(お客様の住所)  
お名前

(お客様の住所)  
お名前

様

「様」を記載  
して下さい

ここにはなにも記載  
しないでください

ここにはなにも記載  
しないでください

(再生紙)

【返信おもて】

### 【90周年有段(高段)コース】

(※下記の項目を記入してください)

〒

ご住所

お名前

生年月日

電話番号

会員番号

保有免状段位

ここにはなにも記載  
しないでください

合格/不合格判定のために、お客様が  
保有している日本棋院発行の免状の段  
級位を記載して下さい  
お持ちでない場合は「なし」と記載  
して下さい

(再生紙)

【往信 うら】