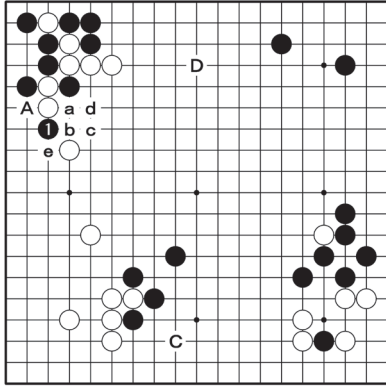


令和八年八月八日「末広がり免状」特別紙上認定 解答

※特別紙上認定とは…日本棋院が囲碁ファンの皆様に日頃の感謝の気持ちをこめて実施する認定問題（日本棋院ホームページ等で問題出題。碁ワールドは2026年5月号第2付録掲載）。最高八段まで取得できる。

全局問題



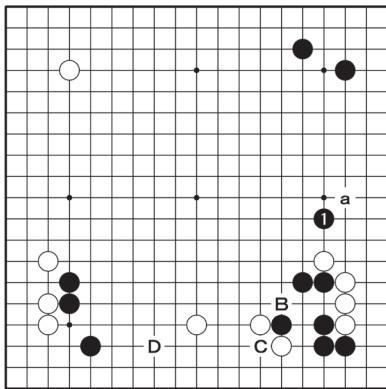
【第1問 正解 B 10点】黒1が手筋で、白aなら黒b、白c、黒A、白d、黒eと左辺を荒らして成功。
A 8点、C 6点、D 4点

五段～八段免状取得 『高段コース』 解答

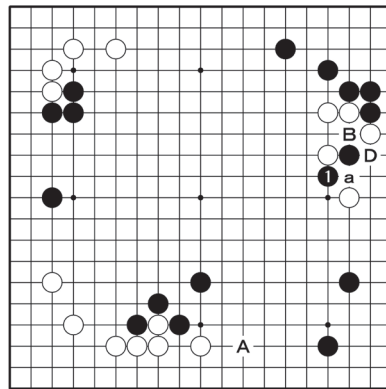
【得点基準=各問10点、150点満点】

八段=130点以上、七段=120点以上

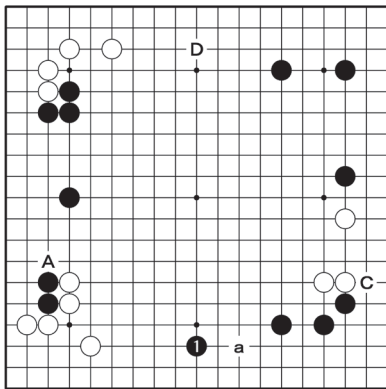
六段=110点以上、五段=100点以上



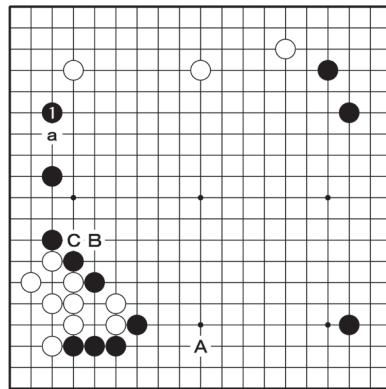
【第3問 正解 A 10点】黒1と右辺白を攻めるタイムニング。黒Bは白aで白が安定してしまい不満。
C 8点、D 6点、B 4点



【第2問 正解 C 10点】シチョウウが黒有利のため、黒1、白a、黒Dの分断が厳しく黒優勢。
D 8点、A 6点、B 4点

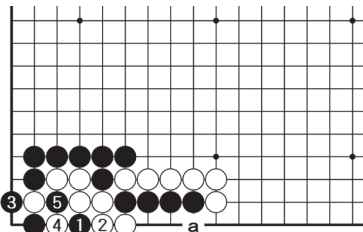


【第5問 正解 B 10点】白からaが右下黒に圧力をかける絶好点で、それを許さない黒1が最大の大場。
C 8点、D 6点、A 4点

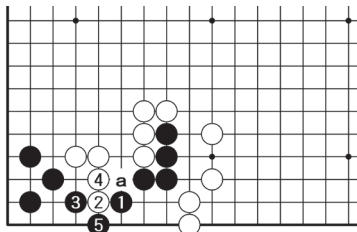


【第4問 正解 D 10点】黒1が左辺黒を安定させる急場。黒Cは重く、白aと迫られ苦戦。
A 8点、C 6点、B 4点

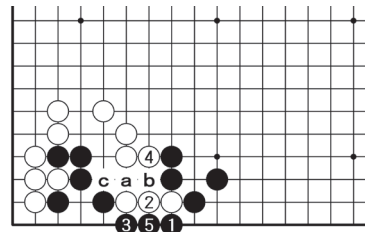
部分問題(手筋の部)



【第8問 正解 C=10点】黒1が手筋で、黒5までコウになれば成功。初手黒4は白aと打たれて攻め合い負け。

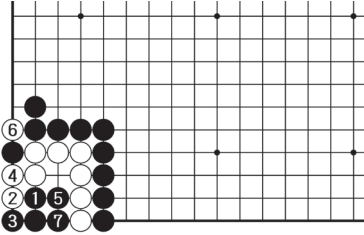


【第7問 正解 D=10点】黒1が連絡の手筋。初手黒2は白1、黒a、白3と分断され失敗。初手黒3は白1で失敗。

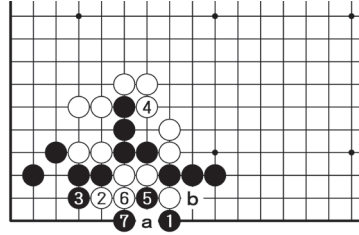


【第6問 正解 D=10点】黒1が連絡の手筋。白2で3は黒a、白b、黒cまで。初手黒3は白5、黒a、白bでコウ。

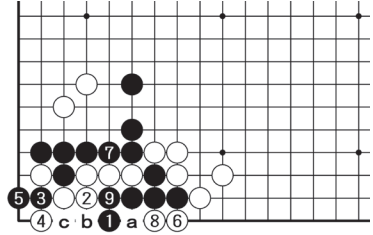
部分問題(死活の部)



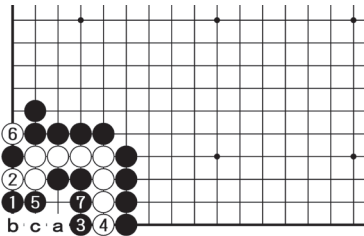
【第11問 正解D=10点】黒1、白2の時に黒3が好手で五目ナカ手の白死。初手黒5は白2、黒1、白7でセキになり失敗。



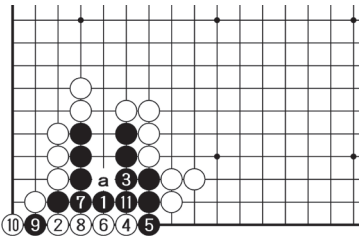
【第10問 正解C=10点】黒1がコウにする手筋。初手黒aは白2、黒3、白5で失敗。初手黒bは白2、黒3、白4で失敗。



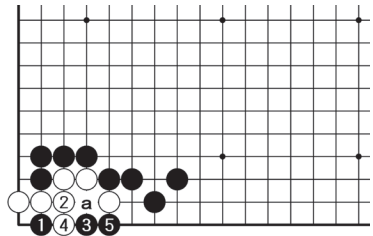
【第9問 正解B=10点】黒1が手筋。初手黒9は白2、黒3、白4、黒5、白1、黒a、白6、黒b、白c、黒7でコウ。



【第14問 正解D=10点】黒1から3が好手で白死。初手黒5は白1、黒a、白7、黒b、白cでコウになり失敗。



【第13問 正解C=10点】黒1から3が隅の特殊性を活かした好手で黒生き。初手黒7は白5、黒11、白aで黒死。



【第12問 正解A=10点】黒1が急所で白死。白2で4は黒a、白2、黒5まで。初手黒5は白a、黒4、白1で白生き。

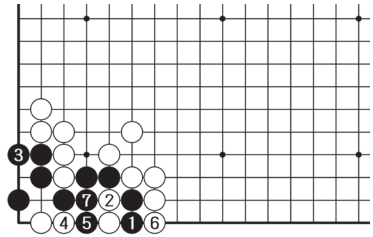
初段～四段免状取得

『有段コース』 解答

【得点基準=各問10点、150点満点】

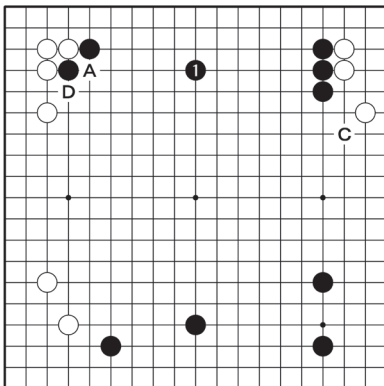
四段=130点以上、三段=120点以上

二段=110点以上、初段=100点以上

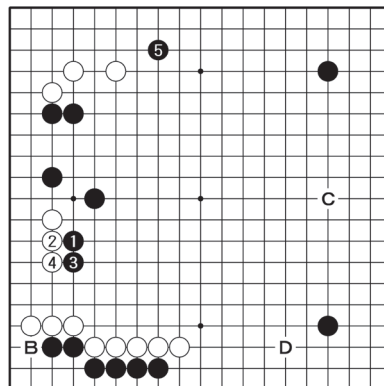


【第15問 正解C=10点】黒1から3が好手で黒生き。初手黒2は白1、黒3、白4、黒5、白7でコウになり失敗。

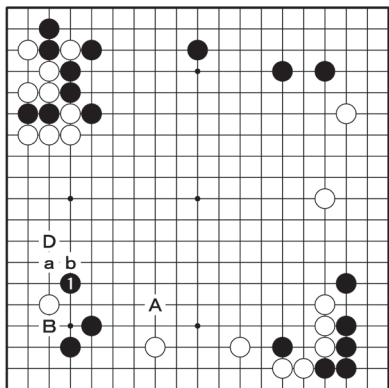
全局問題



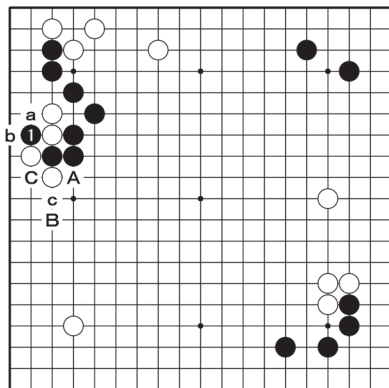
【第2問 正解B=10点】黒1がバランスの良い手。左上の黒二子は軽いいため、Aでは重い。
C=8点、A=6点、D=4点



【第1問 正解A=10点】黒1に白2なら利かして、白を低位にして黒5に回れば黒好調。
C=8点、B=6点、D=4点

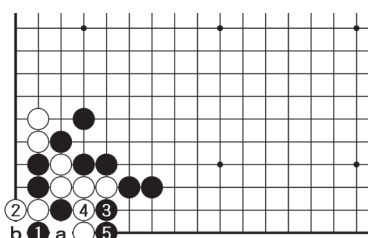


【第4問 正解C 10点】黒1、白a、黒b、白Dと左辺白を低位にしてから黒Aと補強するのが有力
B 8点、A 6点、D 4点

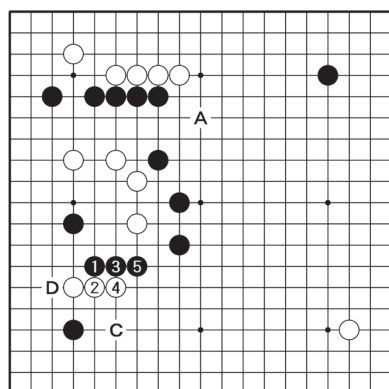


【第3問 正解D 10点】黒1から白a、黒C、白b、黒cとシチョウで取りに行くのが大きなところ
B 8点、C 6点、A 4点

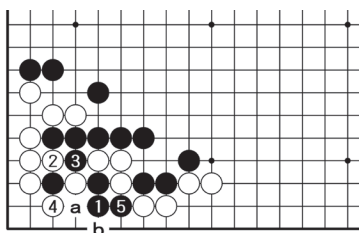
部分問題(手筋の部)



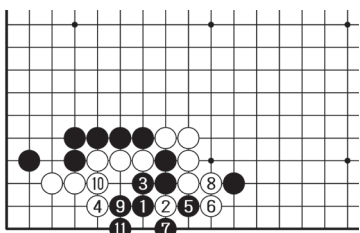
【第6問 正解B=10点】黒1から3、5が手筋。初手黒3、白4、黒1は手順前後で白a、黒2、白bでコウになり失敗。



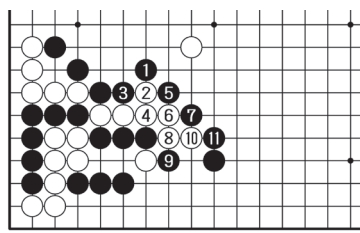
【第5問 正解B 10点】黒1が厳しい手で、白2と逃げると黒5まで白四子が苦しくなり黒優勢。
D 8点、C 6点、A 4点



【第9問 正解A=10点】黒1が手筋で、黒5まで白地を破って成功。白2でaは黒4、白b、黒2まで。

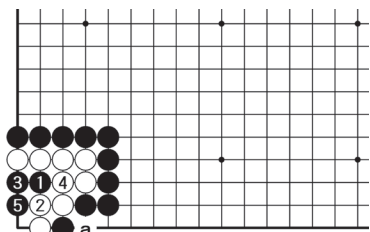


【第8問 正解D=10点】黒1が手筋で、白2、4には黒5以下11まで生きれば成功。初手黒3は白9と打たれて失敗。

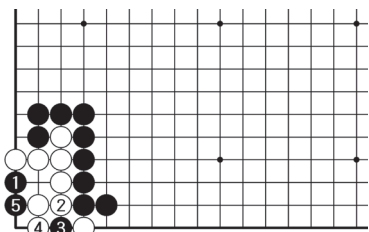


【第7問 正解B=10点】黒1が手筋で、白2は黒3以下11まで白取られ。初手黒3は白4と逃げられると捕まらず失敗。

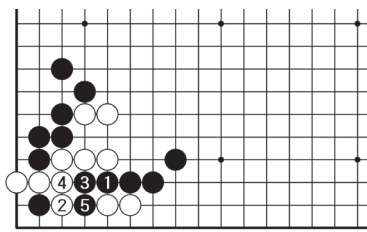
部分問題(死活の部)



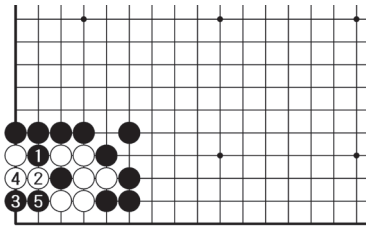
【第12問 正解C=10点】黒1が急所で白死。初手黒2は白a、黒3、白5でコウになり失敗。初手黒5は白1で白生き。



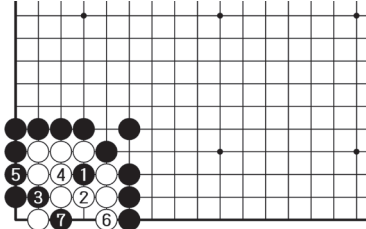
【第11問 正解C=10点】黒1が好手で白死。白2で5は黒4、白2、黒3まで。初手で黒2や3はいずれも白4で白生き。



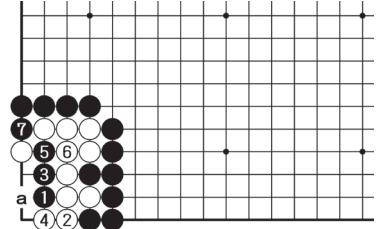
【第10問 正解D=10点】黒1が厳しい手で、黒5まで白石が弱体化して成功。白2で3は黒2まで。初手黒5は白2で失敗。



【第15問 正解 A = 10点】黒1から3が好手で白死。白4で5は黒4まで。初手で黒2や3はいずれも白1で白生き。

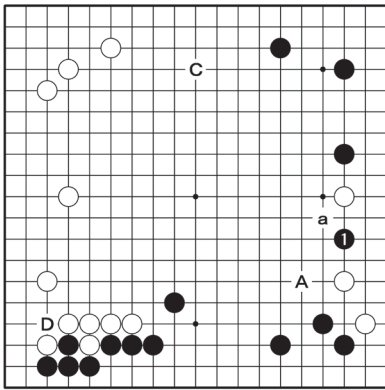


【第14問 正解 B = 10点】黒1から3が好手順で白死。白2で5は黒2まで。初手黒5は白3で白生き。



【第13問 正解 C = 10点】黒1が好手で白死。初手黒2は白1、黒4、白aで白生き。初手黒4は白1、黒a、白5で白生き。

全局問題

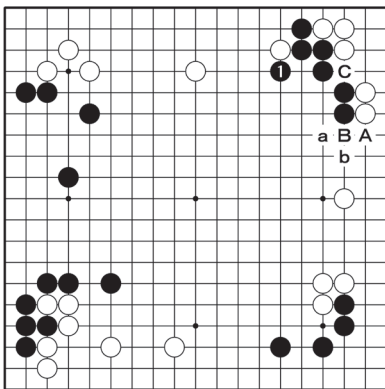


【第1問 正解 B = 10点】黒1が厳しく、白Aなら黒aと白を分断しながら攻めていけば黒優勢。
C = 8点、A = 6点、D = 4点

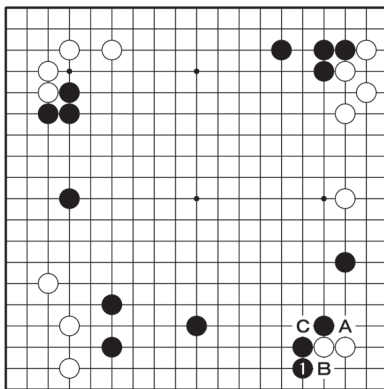
6級～初段免状取得 『級位コース』解答

【得点基準 = 各問10点、150点満点】

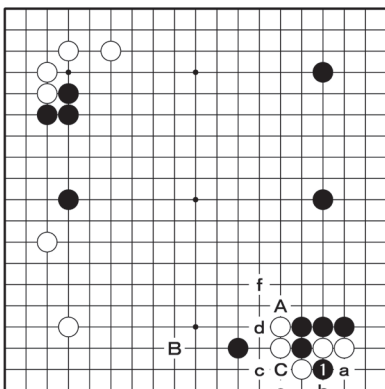
- 初段 = 130点以上、1級 = 110点以上
- 2級 = 100点以上、3級 = 90点以上
- 4級 = 80点以上、5級 = 70点以上
- 6級 = 60点以上



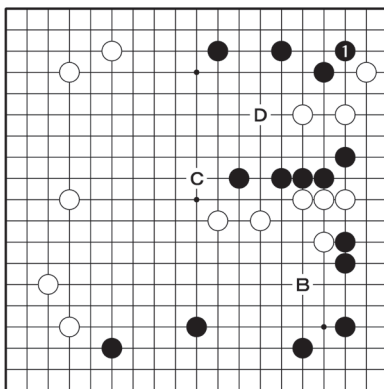
【第3問 正解 D = 10点】黒1と補強したい。黒Aは白C、黒a、白b、黒B、白1と打たれて黒苦戦。
A = 8点、B = 6点、C = 4点



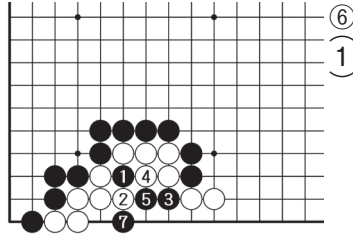
【第2問 正解 D = 10点】黒1と下辺の黒地を大事にしたい。黒Aは白1と打たれて方向違い。
C = 8点、B = 6点、A = 4点



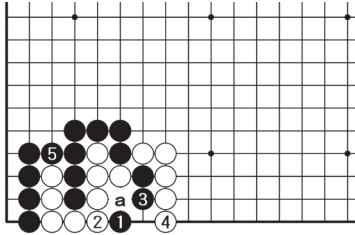
【第5問 正解 D = 10点】黒1が好手で、白a、黒C、白b、黒A、白c、黒d、白e、黒fまで定石。
C = 8点、A = 6点、B = 4点



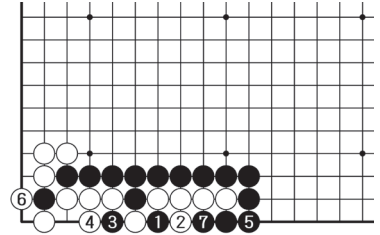
【第4問 正解 A = 10点】黒1が黒地を増やしなから白の根拠を奪う急場で逃せないところ。
C = 8点、D = 6点、B = 4点



【第8問 正解B=10点】黒1が白のダメヅマリを突いた手で、白2は黒3から7まで白取られ。初手黒3は白5で失敗。

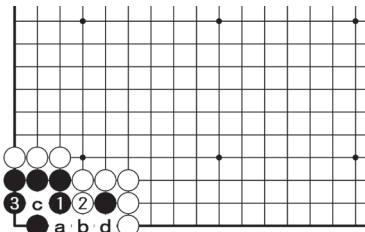


【第7問 正解C=10点】黒1が手筋で、続いて白2は黒3で白取られ。白2でaは黒5でオイトシ。

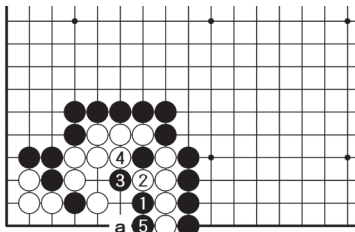


【第6問 正解B=10点】黒1から3がオイトシにする手筋。初手で黒3は手順前後で白1と打たれて失敗。

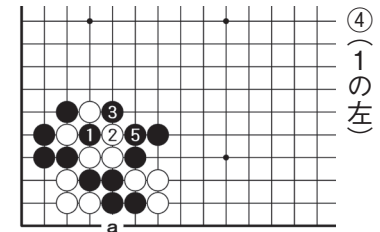
部分問題(死活の部)



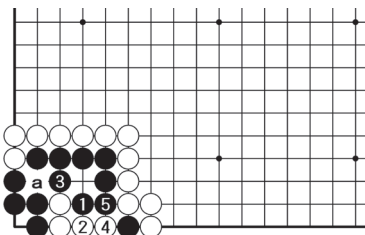
【第11問 正解A=10点】黒1が好手で黒生き。白2で3は黒2まで。初手黒2は白1、黒a、白b、黒c、白dで黒死。



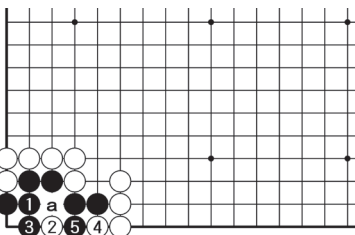
【第10問 正解B=10点】黒1が白のダメヅマリを突く手筋で、白2は黒3、5で白取られ。初手黒2は白aと受けられ失敗。



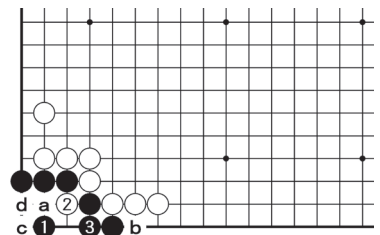
【第9問 正解A=10点】黒1から3、5が攻め合いに勝つ手筋。初手黒3は白aと打たれて攻め合い負け。



【第14問 正解B=10点】黒1から3が好手順で黒生き。初手黒5は白3、黒a、白4で黒死。a、黒1、白5、黒2、白4で初手黒3は白1で黒死。



【第13問 正解B=10点】黒1が正着で黒生き。初手黒3は白黒死。初手黒aは白3で黒死。



【第12問 正解D=10点】黒1が好手で黒生き。初手黒aは白b、黒3、白1、黒c、白dでコウになり失敗。

◎採点ハガキ返送日◎

2026年6月下旬以降に順次ご返送します。

◎免状申請期間◎

2026年8月31日(ご入金分まで)

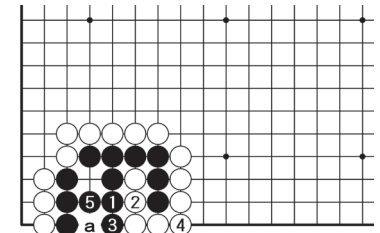
合格点に達した方には免状料金表及び免状申請書類一式をお送りします。

◎問い合わせ◎

日本棋院普及部(平日10時~17時)

電話 03-3288-8723 Fax 03-3261-5841

Mail: kaiinka@nihonkiin.or.jp



【第15問 正解C=10点】黒1が好手で黒生き。初手黒3は白1、黒5、白aでコウになり失敗。初手黒2は白1で黒死。