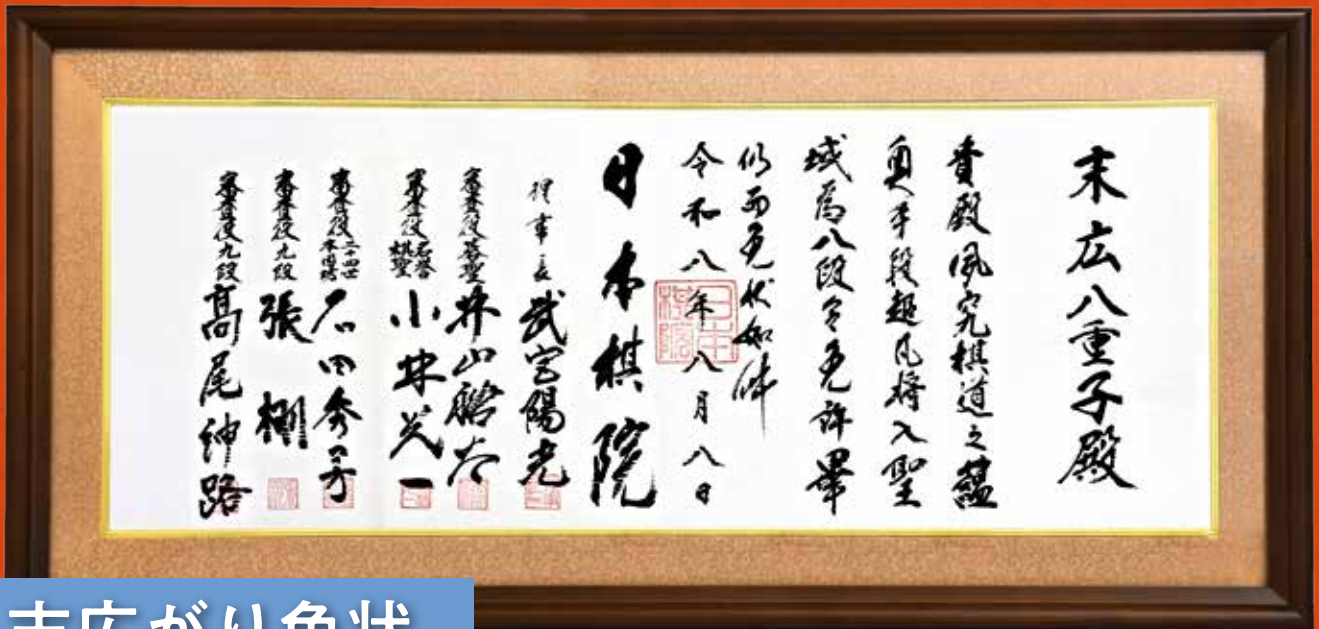


令和八年八月八日

末広がり免状

特別紙上認定

2026年 春



末広がり免状

※免状見本は八段です(五段以下署名は3名)。署名棋士は一例です。

日付が「令和八年八月八日」のみの特別免状。

八段、七段取得者には額装してお届けいたします。



免状扇子

金茶のグラデーションが施された今回だけの特別仕様。

棋力に応じて3コースをご用意!!

八段～五段取得の「高段コース」
四段～初段取得の「有段コース」
初段～6級取得の「級位コース」

令和八年八月八日「末広がり免状」特別紙上認定(2026春)

令和八年八月八日。

「八」は末広がりの方から、古くより福を招く縁起の良い数字として親しまれてきました。

日本棋院では、この「八」が重なる佳き日にちなみ、『令和八年八月八日「末広がり免状」特別紙上認定』を実施いたします。

コースは、八段から五段を認定の「高段コース」、四段から初段を認定の「有段コース」、初段から6級を認定の「級位コース」の3つ。各コース、布石・手筋・死活の計15問(150点満点)で構成されています。

一問一問に、日頃の研鑽の成果を込めてお挑みてください。

合格のうえ免状申請をされた方には、免状年月日に「令和八年八月八日」を記した特別免状を発行いたします。

さらに今回は、取得段級位を記した大人気の「免状扇子」も進呈。金茶のグラデーションが施された本企画だけの特別仕様です。

一手が道をひらき、その道はさらに広がりゆく――。

棋道の楽しみが末永く広がることを願い、皆さまのご挑戦を心よりお待ちしております。

なお、下記特典は本認定で合格点を取得し規定の料金を免状を申請された方への特典です。合格点を取
得しても免状を申請されない場合、特典はございませんのでご注意ください。

令和八年四月 日本棋院普及部 紙上認定室

◆免状申請者特典◆

《凡例》○:対象 / —:対象外

特典	申請段級位									
	八段	七段	六段	五段	四段	三段	二段	初段	1級 / 6級	
A 末広がり免状	○	○	○	○	○	○	○	○	○	
B 飛付昇段料無料	—	—	○	○	○	○	○	—	—	
C 免状扇子	○	○	○	○	○	○	○	○	○	
D 免状額贈呈	○	○	—	—	—	—	—	—	—	

特典内容

- A 末広がり免状** 日付が「令和八年八月八日」の特別免状
審査役署名棋士はお選びいただけません
- B 飛付昇段料無料** 通常5,500円、飛六段は11,000円が無料
- C 免状扇子** 取得された免状の文面が記載された扇子。
- D 免状額贈呈** 八段、七段取得者。額装のうえお届け。
免状額は桜材高級仕上(通常価格33,000円)

※1 七段免状の申請は五段以上の、八段免状の申請は六段以上の免状所有者に限ります。五段と七段、六段と八段の同時申請可能です。

※2 飛付昇段料とは、申請段位の前段を保有していない場合に免状料金に加算される料金です。

※3 級免状は氏名・日付・級位以外は印刷です。

※4 「令和八年八月八日」以外の日付を希望の場合はお知らせください。

◆応募要項◆

- 応募資格 どなたでも(ただし段免状の取得は日本棋院会員のみです。申請時に同時入会も可能です)
- 認定段級位 ◆高段コース 八段から五段まで
◆有段コース 四段から初段まで
◆級位コース 初段から6級まで
- 応募締切 **2026年5月31日(日)消印有効**
- 返送日 採点ハガキは、2026年6月下旬以降に順次ご返送いたします
- 解答発表 ◆碁ワールド 2026年7月号(6月19日発売)
◆日本棋院ホームページ 2026年6月20日掲載
- 応募方法 高段/有段/級位コースの**いずれかひとつ**を選び、解答・住所・氏名・生年月日等を明記して往復はがきでご応募ください(最終ページに応募用往復はがきが印刷されていますので切り取ってご利用ください)

高段コース(八段～五段)

■得点基準(各問10点、150点満点)

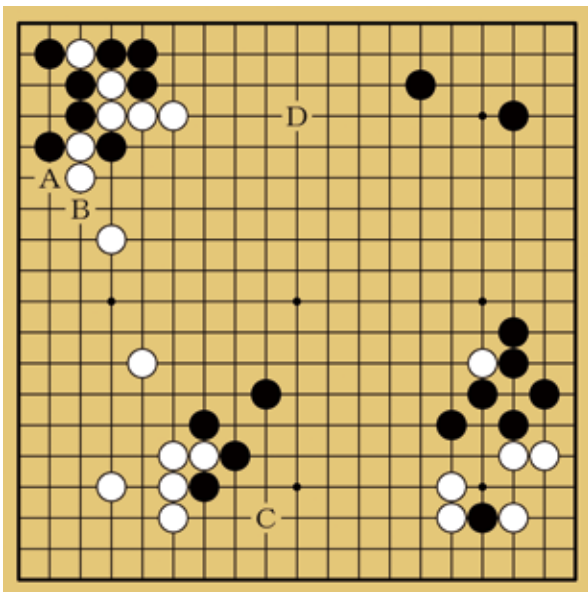
八段=130点以上/七段=120点以上/六段=110点以上/五段=100点以上

◇全局問題(布石の部)

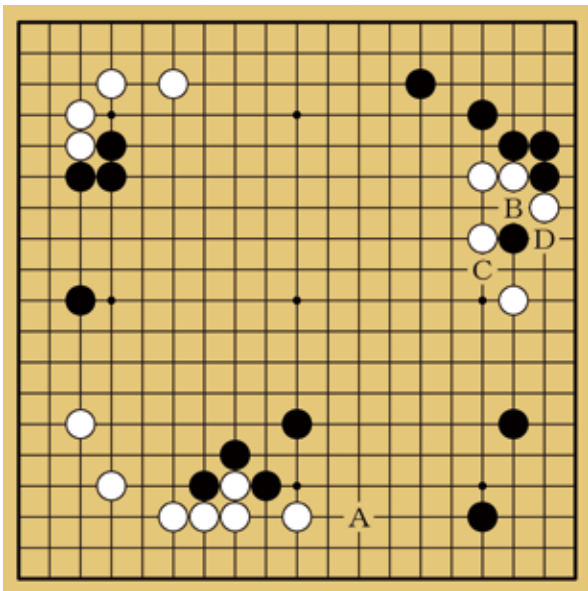
全問黒番です。A～Dからひとつお選びください。

(正解10点 以下8・6・4点)

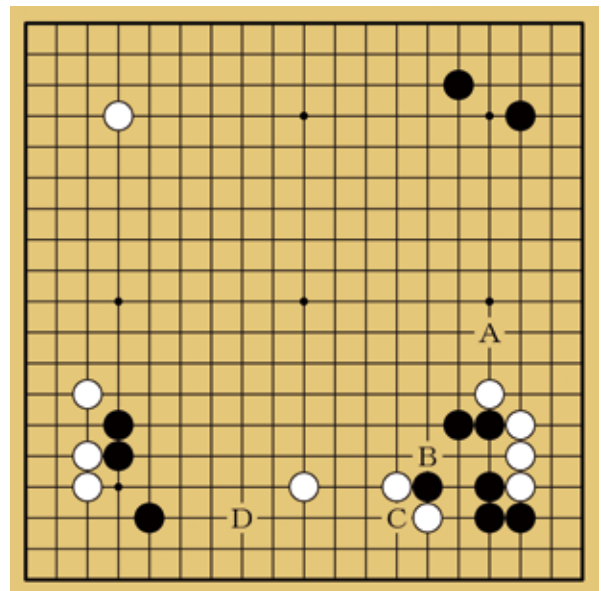
第1問 黒番



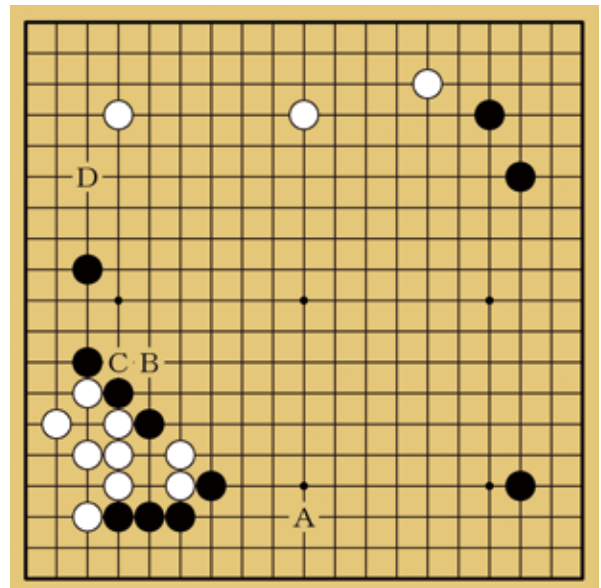
第2問 黒番



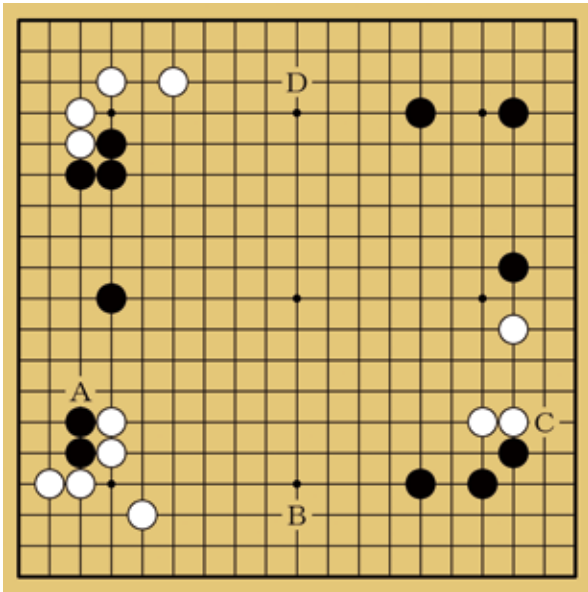
第3問 黒番



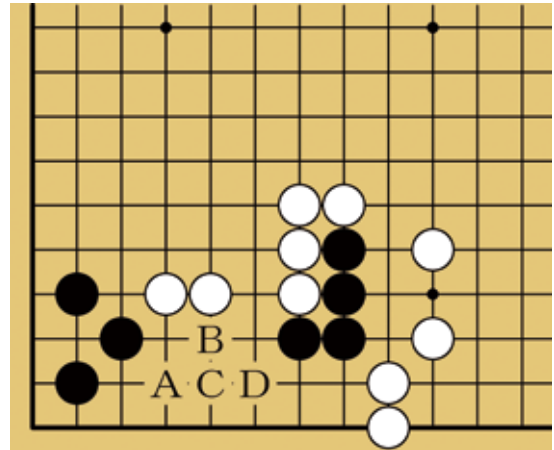
第4問 黒番



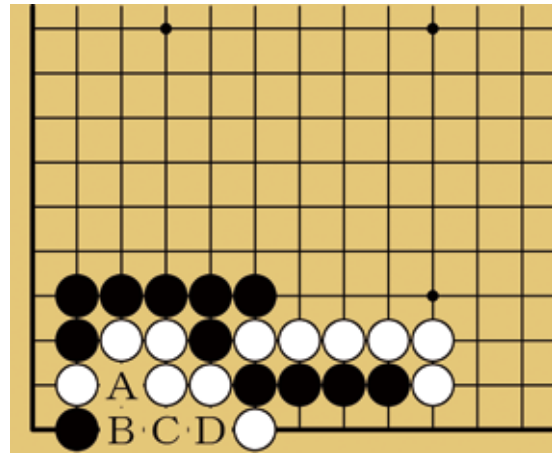
第5問 黒番



第7問 黒番



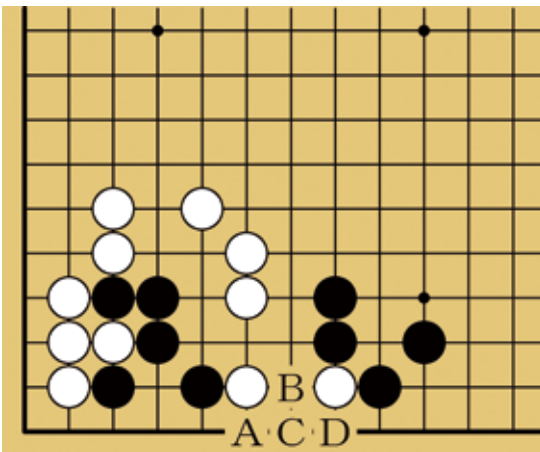
第8問 黒番



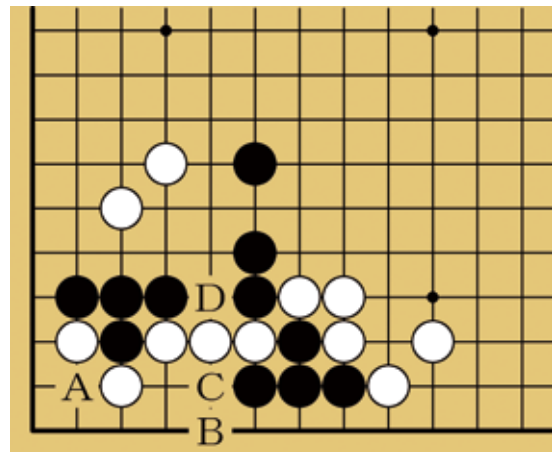
◇部分問題(手筋の部)

全問黒番です。A～Dからひとつお選びください。
(正解10点・失敗0点)

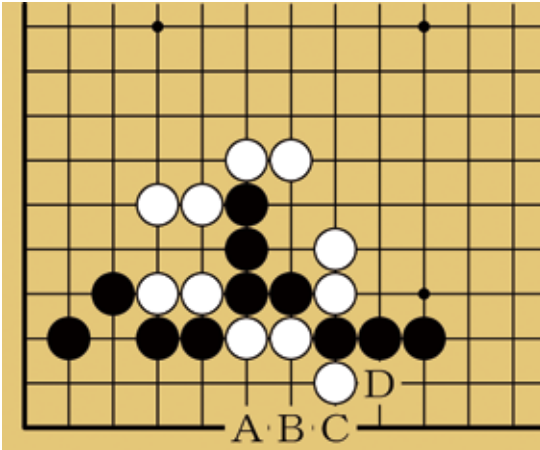
第6問 黒番



第9問 黒番



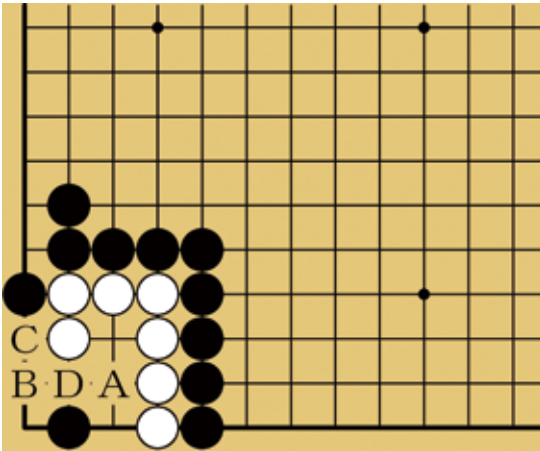
第10問 黒番



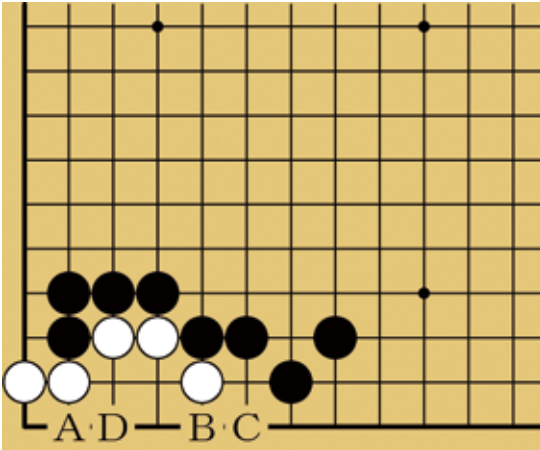
◇部分問題(死活の部)

全問黒番です。A～Dからひとつお選びください。
(正解10点・失敗0点)

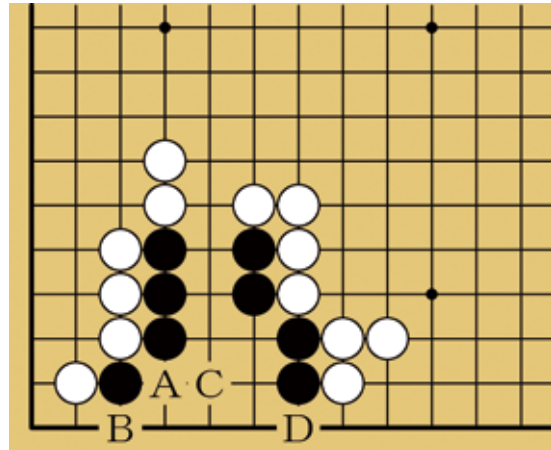
第11問 黒番



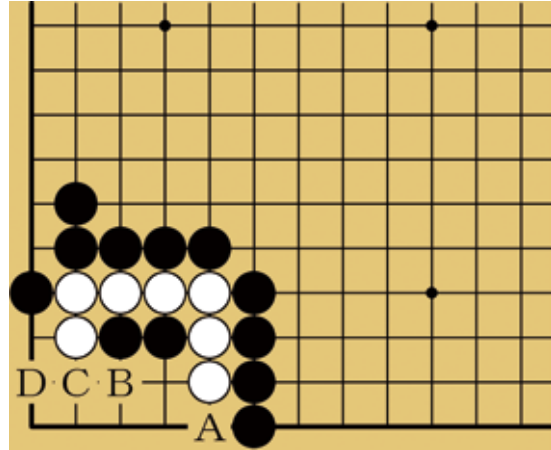
第12問 黒番



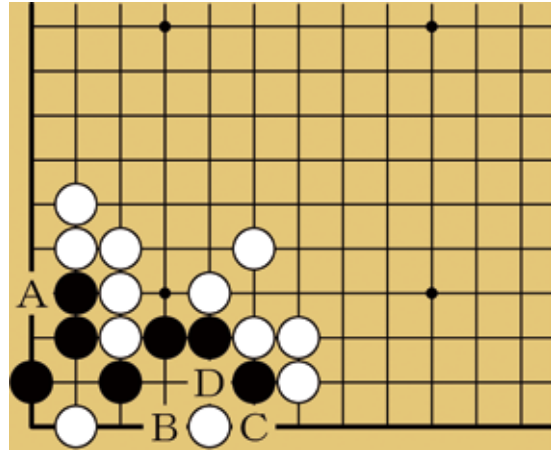
第13問 黒番



第14問 黒番



第15問 黒番



有段コース(四段～初段)

■得点基準(各問10点、150点満点)

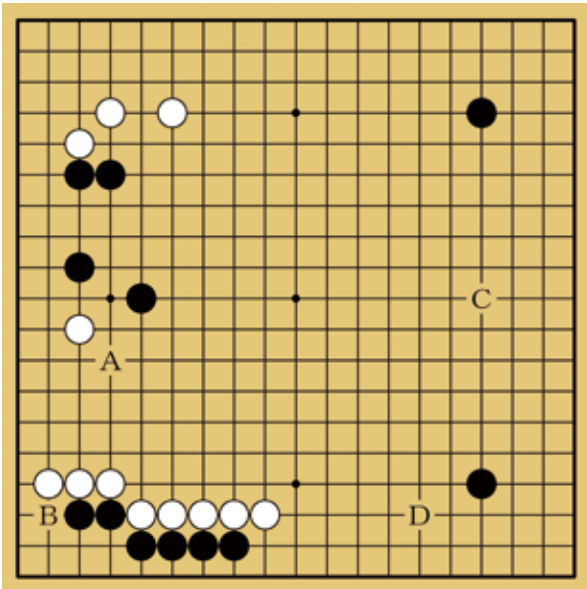
四段=130点以上/三段=120点以上/二段=110点以上/初段=100点以上

◇全局問題(布石の部)

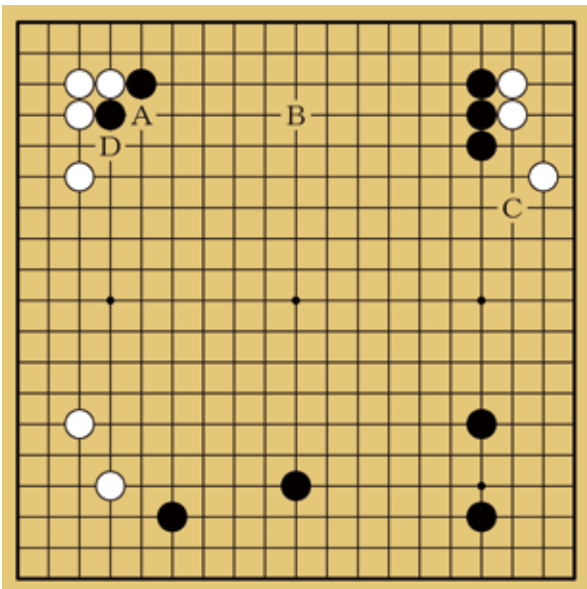
全問黒番です。A～Dからひとつお選びください。

(正解10点 以下8・6・4点)

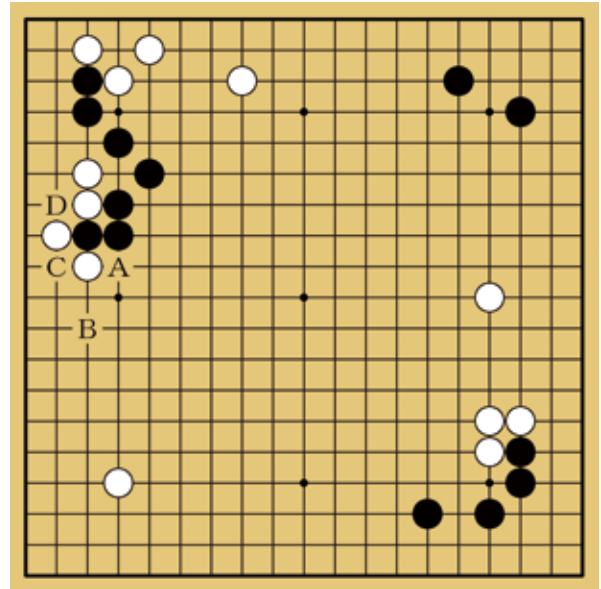
第1問 黒番



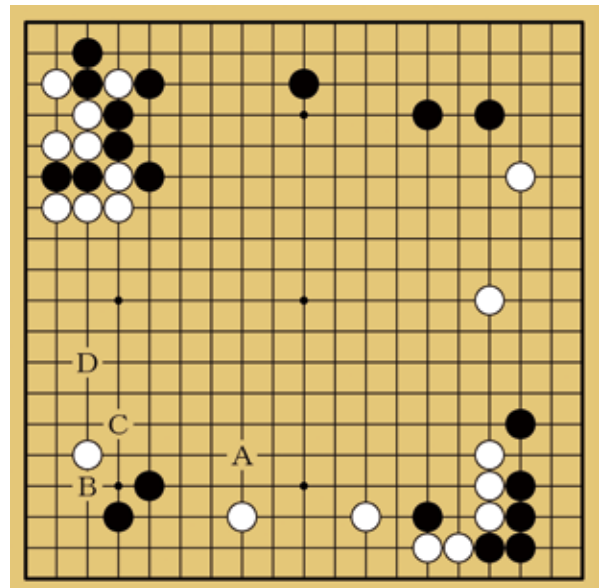
第2問 黒番



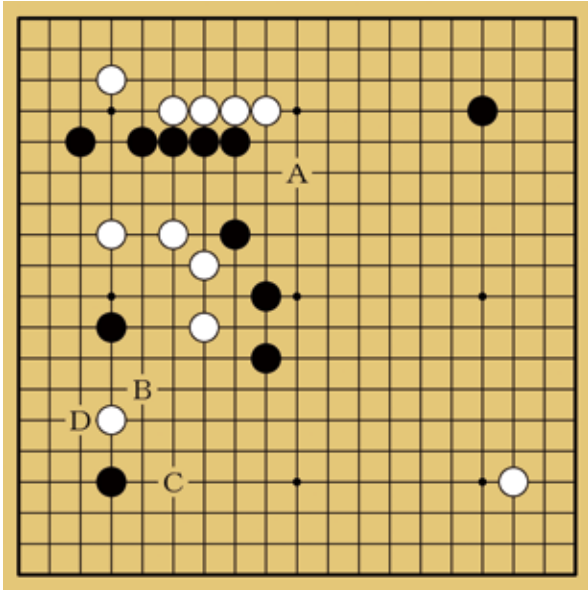
第3問 黒番



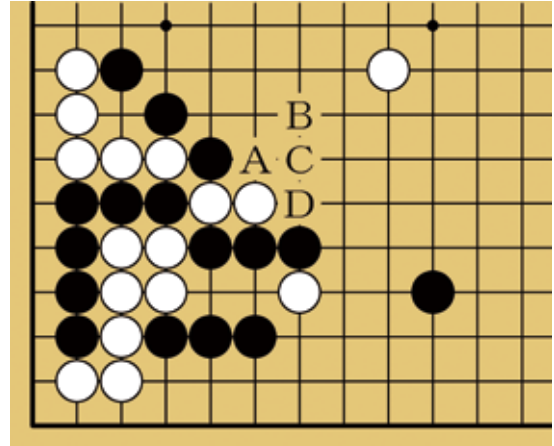
第4問 黒番



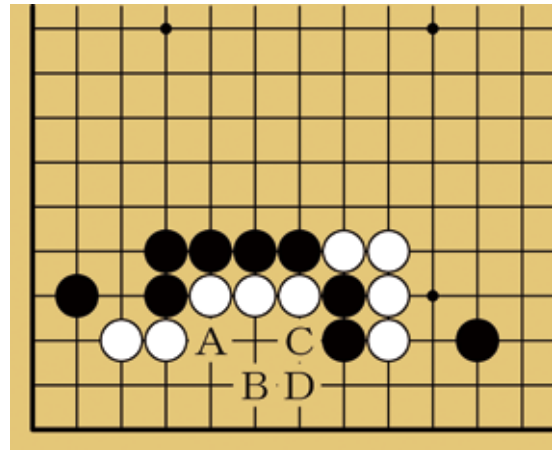
第5問 黒番



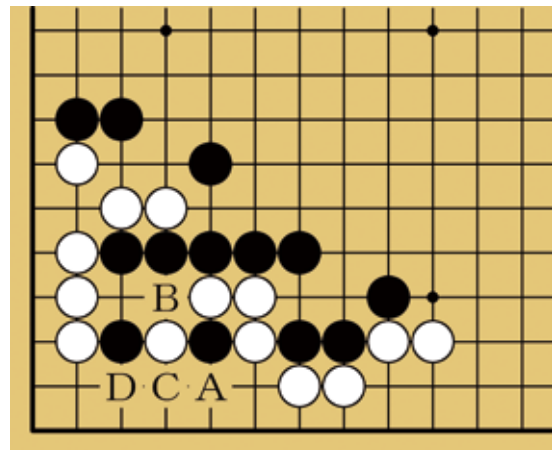
第7問 黒番



第8問 黒番



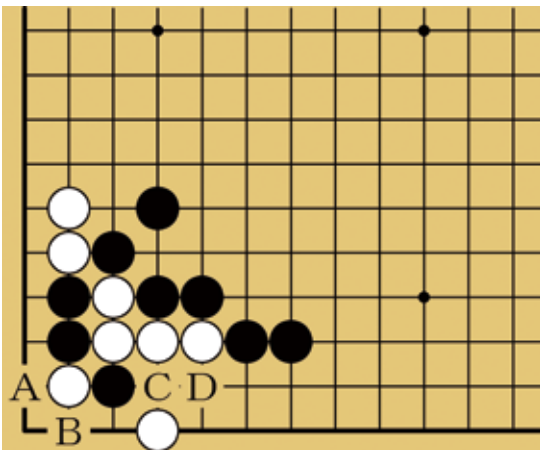
第9問 黒番



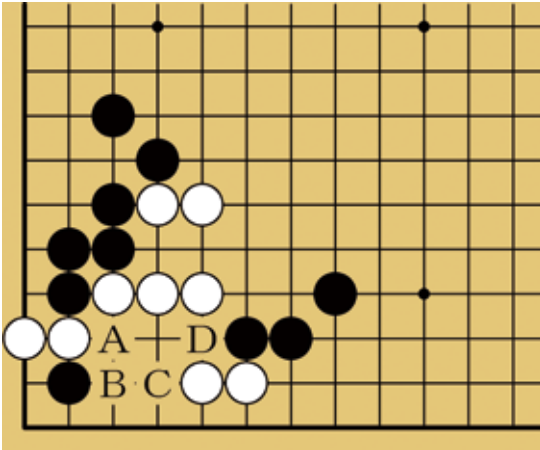
◇部分問題(手筋の部)

全問黒番です。A～Dからひとつお選びください。
(正解10点・失敗0点)

第6問 黒番



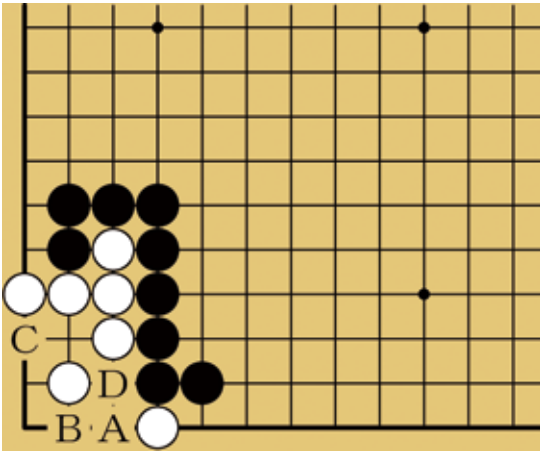
第10問 黒番



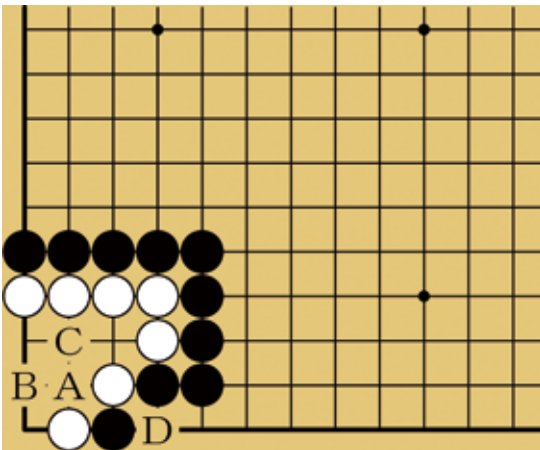
◇部分問題(死活の部)

全問黒番です。A～Dからひとつお選びください。
(正解10点・失敗0点)

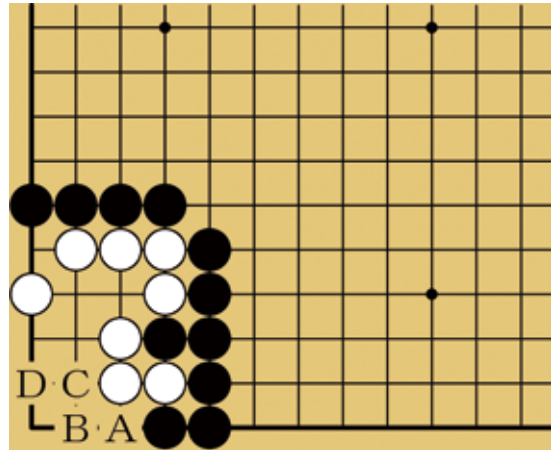
第11問 黒番



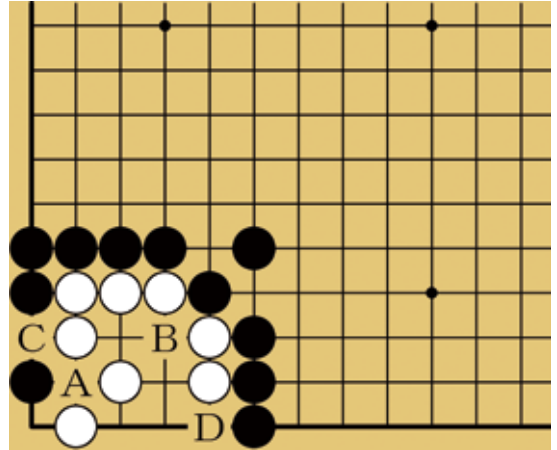
第12問 黒番



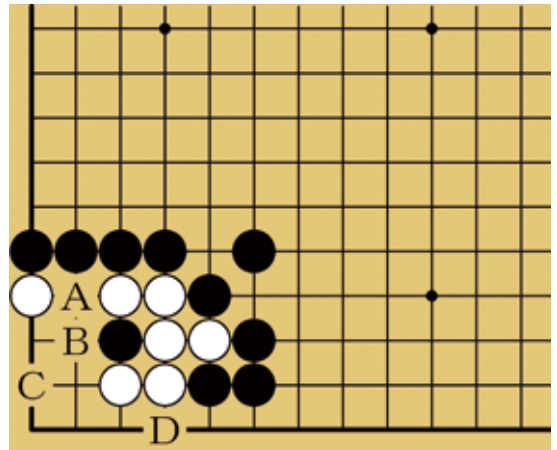
第13問 黒番



第14問 黒番



第15問 黒番



級位コース(初段～6級)

■得点基準(各問10点、150点満点)

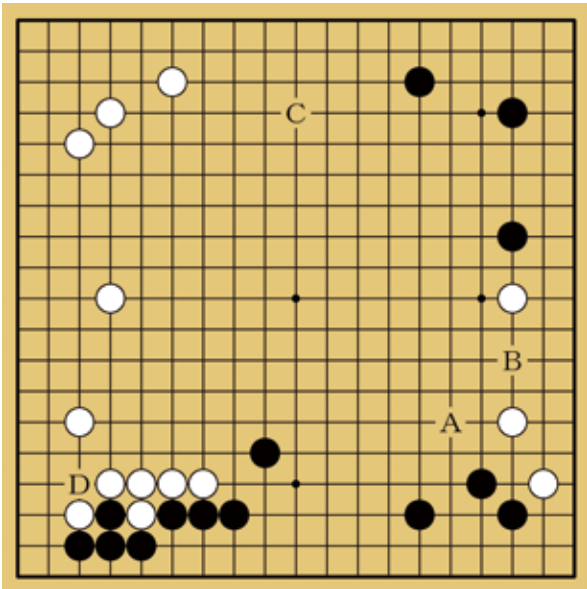
初段=130点以上 / 1級=110点以上 / 2級=100点以上 / 3級=90点以上 / 4級=80点以上
5級=70点以上 / 6級=60点以上

◇ 全局問題(布石の部)

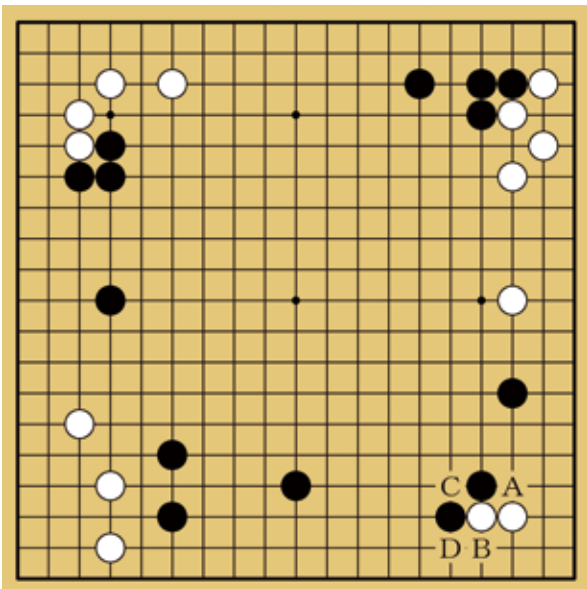
全問黒番です。A～Dからひとつお選びください。

(正解10点 以下8・6・4点)

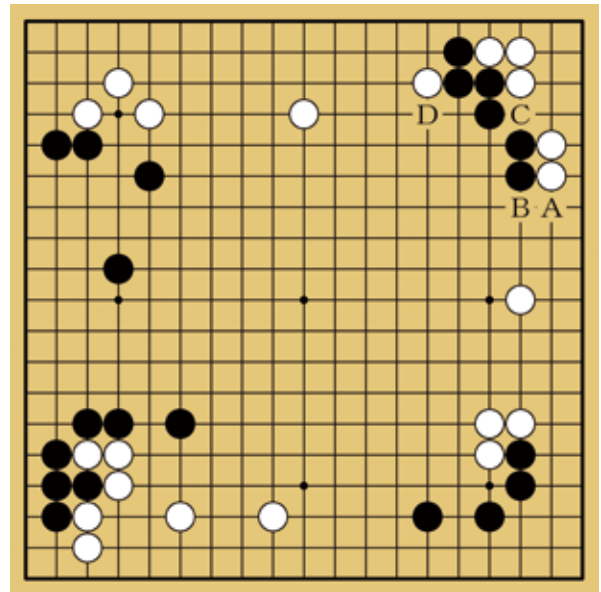
第1問 黒番



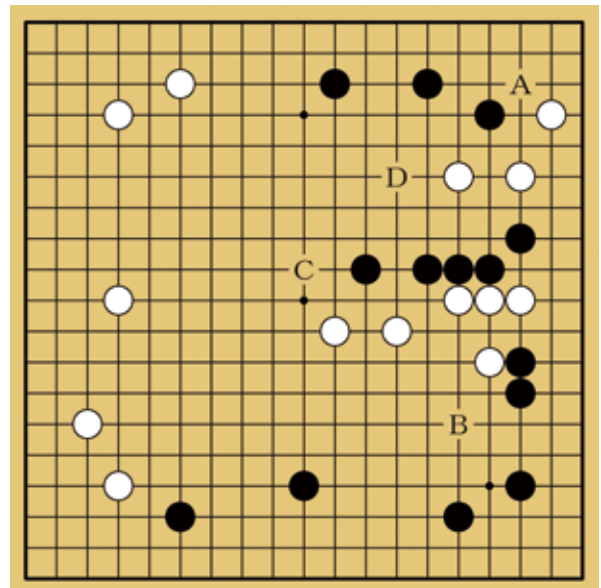
第2問 黒番



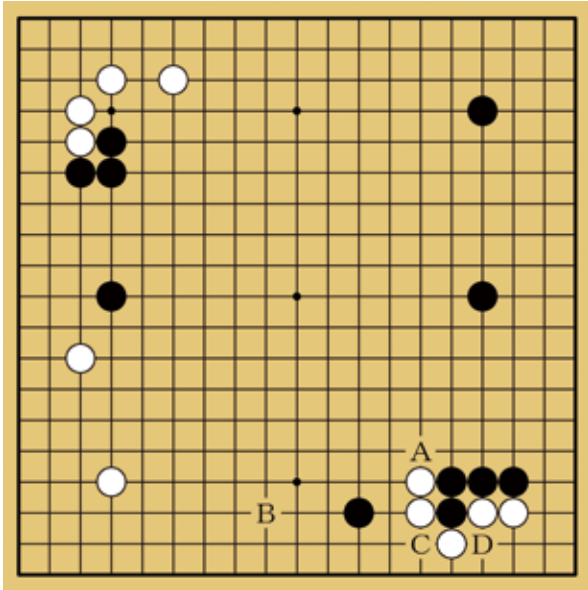
第3問 黒番



第4問 黒番



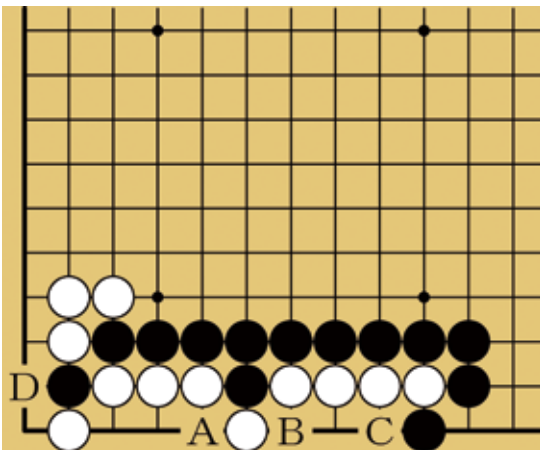
第5問 黒番



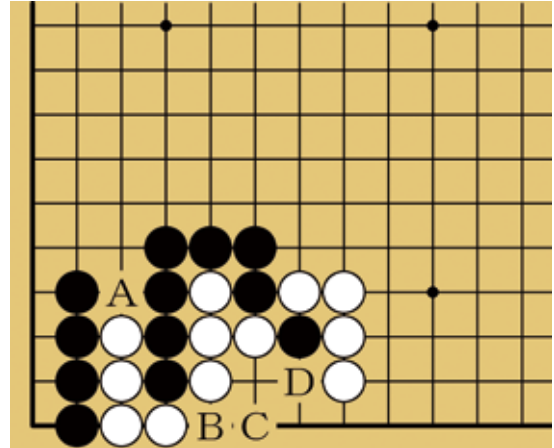
◇部分問題(手筋の部)

全問黒番です。A～Dからひとつお選びください。
(正解10点・失敗0点)

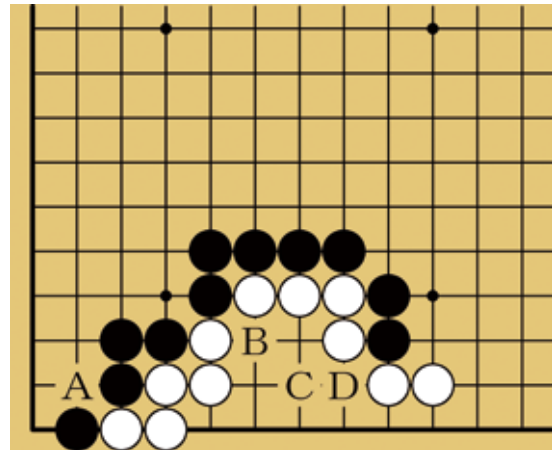
第6問 黒番



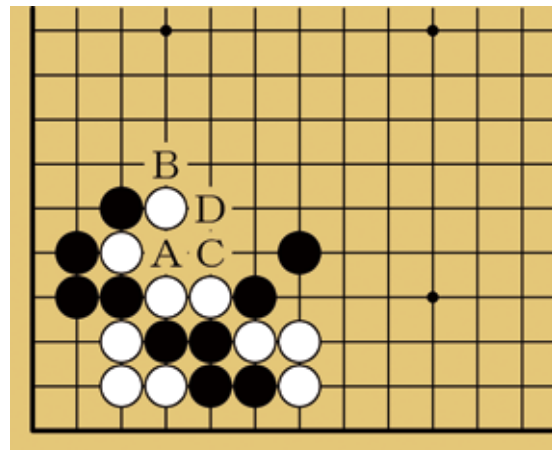
第7問 黒番



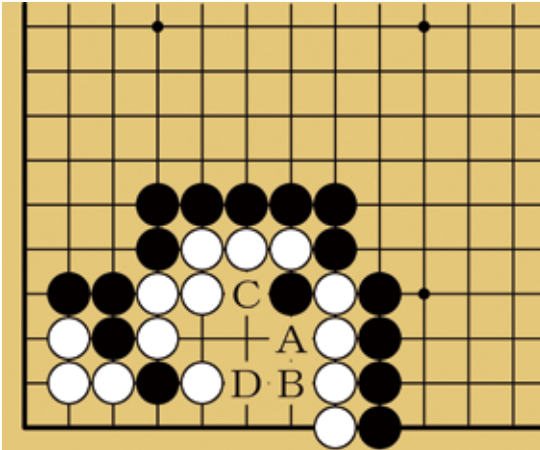
第8問 黒番



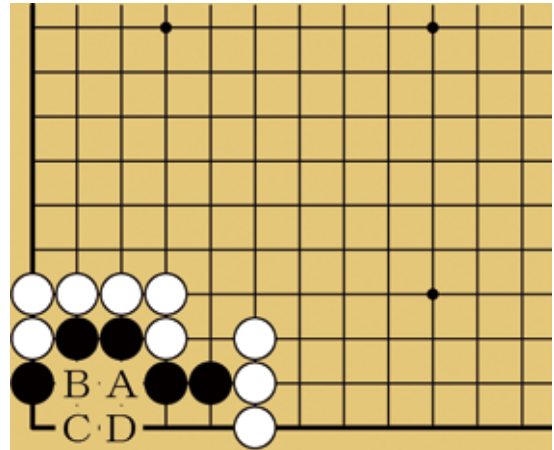
第9問 黒番



第10問 黒番



第13問 黒番

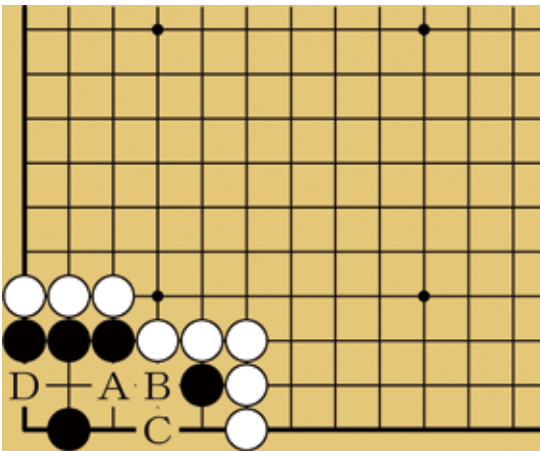


◇部分問題(死活の部)

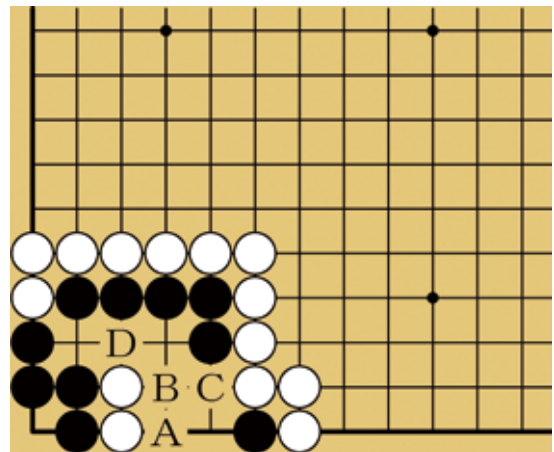
全問黒番です。A～Dからひとつお選びください。

(正解10点・失敗0点)

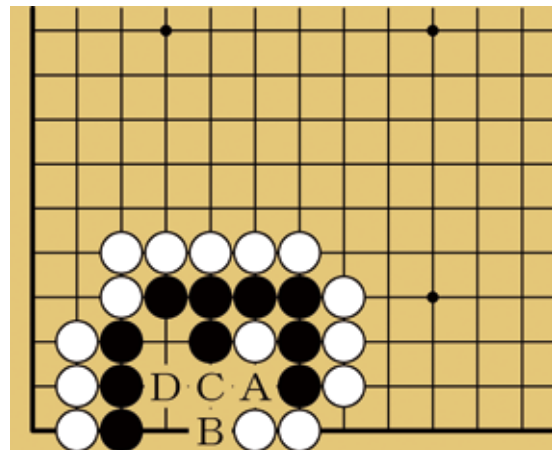
第11問 黒番



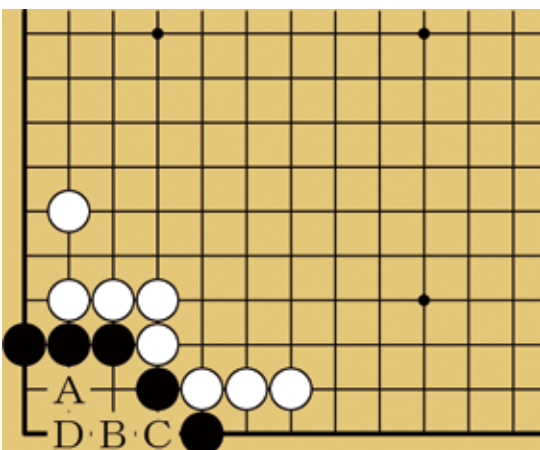
第14問 黒番



第15問 黒番



第12問 黒番



囲碁文庫

携帯に便利な
文庫判の問題集

死活の急所が スッキリわかる150題



囲碁文庫 合格シリーズ

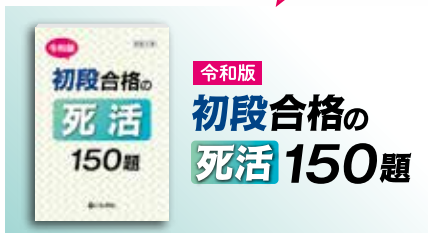
全面 リニューアル

令和版

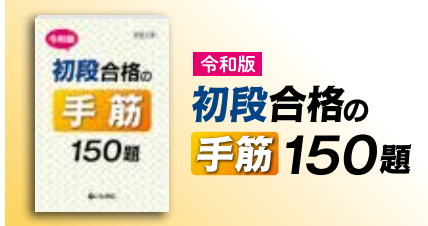
三段合格の死活 150題

●文庫判 ●320頁 ●定価=1,210円(10%税込)

合格シリーズ好評発売中!



令和版
初段合格の
死活 150題

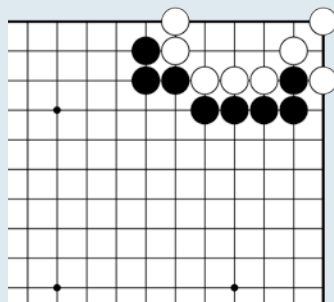


令和版
初段合格の
手筋 150題

●文庫判 ●320頁 ●定価=各1,210円(10%税込)

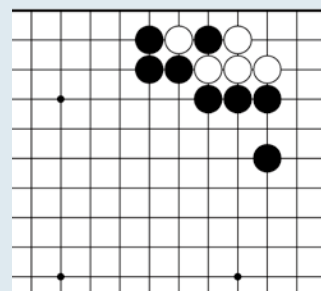
例題

〈黒先白死〉



問題15 難易度★

〈黒先白死〉



問題97 難易度★★

日本棋院 × UNBALANCE 囲碁アプリ第2弾

初心者でも AI ナビのサポートで 楽しい囲碁ゲーム

AI 相棒と、囲碁をもっと気軽に、もっと楽しく。



囲碁シル



「囲碁シル」は、初心者から経験者まで、すべての囲碁プレイヤーに寄り添う囲碁学習 & 対局アプリです。囲碁 AI と一緒にステップアップしながら、無理なく、自然に実力が身につきます。



こんな方におすすめ！

- ☑ 「囲碁であそぼ」は卒業したけど、次に何をすればいいかわからない
- ☑ 忙しくて囲碁から離れていたけど、もう一度始めたい
- ☑ 強すぎる AI じゃなく、やさしく導いてくれる AI と学びたい
- ☑ 競技としての囲碁を気軽に楽しみたい
- ☑ 少しずつ段級位を目指して実力を上げたい

囲碁シルの特徴



やさしい囲碁 AI がサポート

囲碁 AI がやさしくナビゲート。初心者でも安心して始められます。

毎日学べる・遊べる

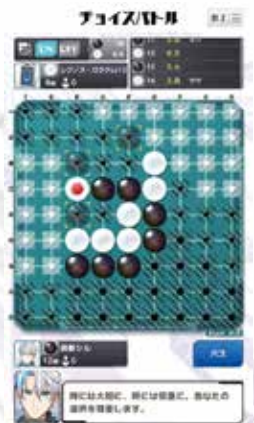
平日の隙間時間に15分でも、休日にじっくりでもOK。ログインするたびに新しい発見がある設計です。

ステップアップバトルで実力を可視化

プレイするだけで昇級を目指せる「ステップアップバトル」。棋力に応じた成長をサポートします。

全く新しい囲碁の遊び方「定石カードバトル」

囲碁未経験でも19路盤で遊べる定石カードバトル。カードゲーム感覚で楽しめる新コンテンツです！



監修棋士

大橋拓文七段
吉原由香里六段
木部夏生三段



[囲碁シル]

↓ アプリのダウンロードはこちら

配信ストア：AppStore / GooglePlay ダウンロード無料

(C) 日本棋院、(C)UNBALANCE Corporation (C)Remi CoulomSAS

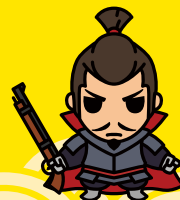


日本棋院

対象 入門～初心者



新感覚囲碁学習ゲーム



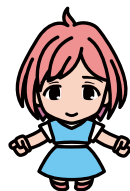
囲碁であそぼ!

楽しみながら囲碁のルールが覚えられる!



日本全国の旅をしながら、囲碁の基本ルール、石を取る問題、対局を中心としたステージを進めていきます。

完全無料・広告無しで安心 Play!



これから囲碁を覚えたい人に最適の広告無し・完全無料アプリ! 誰でも安心して囲碁を覚えて、自然に計算力が身につきさらに日本の地理も学べます!

アプリのダウンロードはこちらから ----->



配信ストア: App Store / Google Play 価格: 無料

© 日本棋院 © UNBALANCE Corporation © Rémi Coulom SAS



[App Store]



[Google Play]



日本棋院

【応募要項】

- 応募期限 **2026年5月31日(日) 消印有効**
下記の往復はがきを切り取り、**85円切手**を表と裏の2箇所貼付してご応募ください。
- 解答発表 ◆ 碁ワールド 2026年7月号(6月19日発売)
◆ 日本棋院ホームページ 2026年6月20日掲載
- 認定結果 合格点に達した方には別途免状料金・申請方法等をご案内いたします。
- 本件に関する問い合わせ先(平日10:00~17:00)
〒102-0076 東京都千代田区五番町7-2 日本棋院普及部 紙上認定室
電話: 03-3288-8723 / Fax: 03-3261-5841 / Mail: kaiinka@nihonkiin.or.jp

下記QRコードを読み取って、応募フォームにアクセスすることによりウェブサイトででも応募できます
<https://www.nihonkiin.or.jp/member/2026spring-form.html>



【ご注意】
「高段コース」「有段コース」「級位コース」はおひとり様**いずれかひとつ**のご応募としてください。複数コースの解答をご応募いただきますまでも採点しない場合がございます。

郵便往復はがき

102-0076
令和八年八月八日
日本棋院普及部
東京都千代田区五番町7の2

85円切手をお貼りください

往信

「未だがり免状」特別紙上認定係

往信時はこの面が外側になるよう線に沿って折って差し出してください。

■ 応募コース (いずれかに○)	
高段(C) / 有段(B) / 級位(A)	
■ 解答 (A~Dのいずれかに○)	
第1問 A B C D	第9問 A B C D
第2問 A B C D	第10問 A B C D
第3問 A B C D	第11問 A B C D
第4問 A B C D	第12問 A B C D
第5問 A B C D	第13問 A B C D
第6問 A B C D	第14問 A B C D
第7問 A B C D	第15問 A B C D
第8問 A B C D	

採点結果

近

記入例

郵便往復はがき

85円 切手をお貼りください

返信

東京都千代田区五番町7の2
日本棋院普及部

1020076

お客様のご住所・お名前

お客様のお郵便番号

下記項目を記入してください

応募コース
で囲んでください

高段(C) / 有段(B) / 級位(A)

〒

合否判定のために、お客様が保有している日本棋院発行の免状の段級位を記載してください。お持ちでない場合は「無し」を選択してください

電話番号

メールアドレス

会員番号

日本棋院ID

現在保有段級位

段 / 級 / 無し

85円 切手をお貼りください

日本棋院普及部

2026春

令和八年八月八日

「未広がり免状」特別紙上認定係

1020076

東京都千代田区五番町7の2

日本棋院普及部

■応募コース (いづれかに○)
高段(C) / 有段(B) / 級位(A)

■解答 (A~Dのいずれかに○)

第1問 A B C D 第9問 A B C D

第2問 A B C D

第3問 A B C D

第4問 A B C D

第5問 A B C D 第13問 A B C D

第6問 A B C D 第14問 A B C D

第7問 A B C D 第15問 A B C D

第8問 A B C D

採点結果 ここには何も記入しないでください

コース名を必ずご記入ください。コース名の選択がない場合は、0点となります。

下記項目を記入してください

応募コース ○で囲んでください	高段(C) / 有段(B) / 級位(A)
〒	
ご住所	
フリガナ	
お名前	
生年月日	西暦 年 月 日
電話番号	
メールアドレス	<input type="checkbox"/>
会員番号 または 日本棋院ID	
現在保有 段級位	段 / 級 / 無し

※日本棋院からの案内、メルマガを希望しない方はチェック

〈日本棋院使用欄〉

谷折り

(この面にはお客様の「住所」お名前を「記入」ください)

郵便往復はがき

郵便往復はがき

様



こちらにお客様の【ご住所】【お名前】を必ずご記入ください

85円 切手をお貼りください



東京都千代田区五番町7の2
日本棋院普及部

1020076