

# 平成四天王

山下敬吾 張栩 羽根直樹 高尾紳路

## 特別紙上認定

2025年 秋



山下 敬吾九段



張 栩九段



羽根 直樹九段



高尾 紳路九段

### 平成四天王免状

平成四天王4名署名の  
貴重な特別免状。  
八段、七段取得者には  
額装してお届けいたします。



### 平成四天王扇子

平成四天王の揮毫扇子  
(非売品)



棋力に応じて**3コース**をご用意!!

八段～五段取得の「**高段**コース」  
四段～初段取得の「**有段**コース」  
初段～6級取得の「**級位**コース」

## 「平成四天王」特別紙上認定2025秋

日本棋院ではこのたび、平成時代の囲碁界を牽引した、「山下敬吾」「張栩」「羽根直樹」「高尾紳路」の4名の棋士が署名した「平成四天王免状」を発行することとしました。

棋聖通算5期獲得をはじめ、七大タイトルを14期獲得の山下。囲碁界初の五冠獲得を達成し、七大タイトル獲得24期の張栩。中部総本部所属の棋士として初めての三大タイトルを獲得した羽根直樹。30歳で初の名人位を獲得、遅咲きながら井山裕太の七冠を崩すなど七大タイトル獲得8期の高尾紳路。この4名「平成四天王」署名の免状は日本棋院初の特別製で、大変貴重なものとなります。

ぜひこの機会に奮ってご応募いただき、特別免状を手になさってみてはいかがでしょうか。

なお、下記特典は本認定で合格点を取得し規定の料金で免状を申請された方への特典です。合格点を取得しても免状を申請されない場合、特典はございませんのでご注意ください。

2025年10月 日本棋院普及部 紙上認定室

### ◆免状申請者特典◆

《凡例》○:対象 / —:対象外

特典	申請段級位								
	八段	七段	六段	五段	四段	三段	二段	初段	1級 6級
A 平成四天王免状	○	○	○	○	○	○	○	○	○
B 飛付昇段料無料	—	—	○	○	○	○	○	—	—
C 平成四天王扇子	○	○	○	○	○	○	○	○	○
D 免状額贈呈	○	○	—	—	—	—	—	—	—

### 特典内容

- A 平成四天王免状** 平成四天王4名署名の特別免状  
**B 飛付昇段料無料** 通常5,500円、飛六段は11,000円が無料  
**C 平成四天王扇子** 平成四天王の揮毫扇子(非売品・印刷)  
**D 免状額贈呈** 八段、七段取得者には額装のうえお届け  
免状額は桜材高級仕上(通常価格33,000円)

※1 七段免状の申請は五段以上の、八段免状の申請は六段以上の免状所有者に限ります。五段と七段、六段と八段の同時申請可能です。

※2 飛付昇段料とは、申請段位の前段を保有していない場合に免状料金に加算される料金です。

※3 級免状は氏名・日付・級位以外は印刷です。

### ◆応募要項◆

- 応募資格 どなたでも(ただし段免状の取得は日本棋院会員のみです。申請時に同時入会も可能です)
- 認定段級位
- ◆高段コース 八段から五段まで
  - ◆有段コース 四段から初段まで
  - ◆級位コース 初段から6級まで
- 応募締切 **2025年11月30日(日)消印有効**
- 返送日 採点ハガキは、2025年12月下旬以降に順次ご返送いたします
- 解答発表
- ◆碁ワールド 2026年1月号(12月20日発売)
  - ◆日本棋院ホームページ 2025年12月20日掲載
- 応募方法 高段／有段／級位コースの**いずれかひとつ**を選び、解答・住所・氏名・生年月日等を明記して往復はがきでご応募ください(最終ページに応募用往復はがきが印刷されていますので切り取ってご利用ください)

# 高段コース(八段～五段)

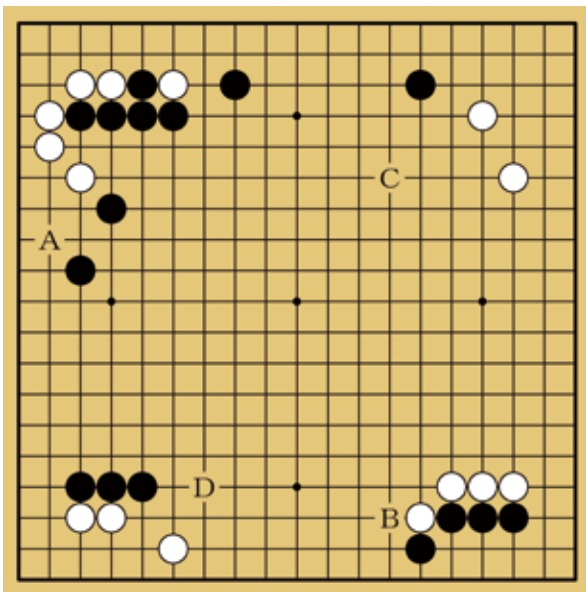
■得点基準(各問10点、150点満点)

八段=130点以上／七段=120点以上／六段=110点以上／五段=100点以上

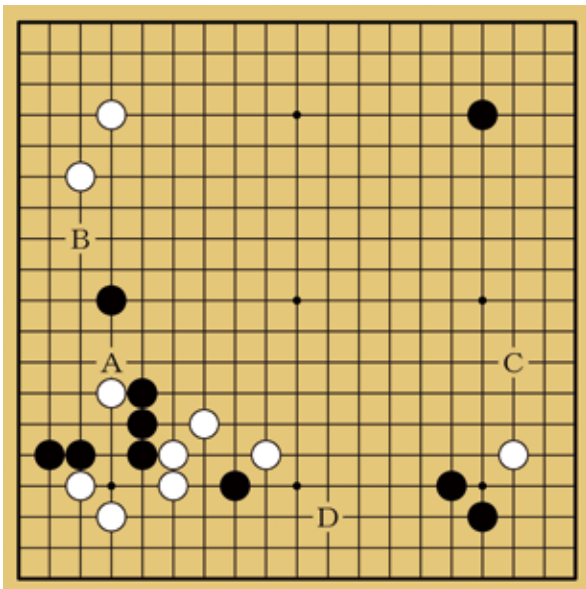
## ◇全局問題

A～Dからひとつお選びください。  
(正解10点 以下8・6・4点)

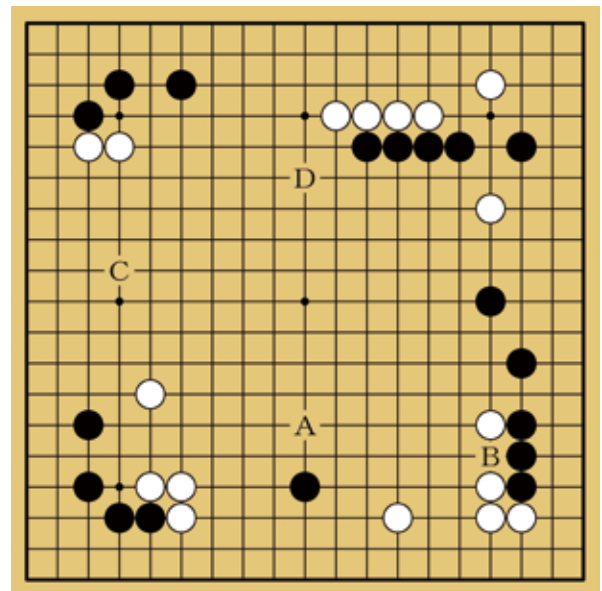
### 第1問 白番



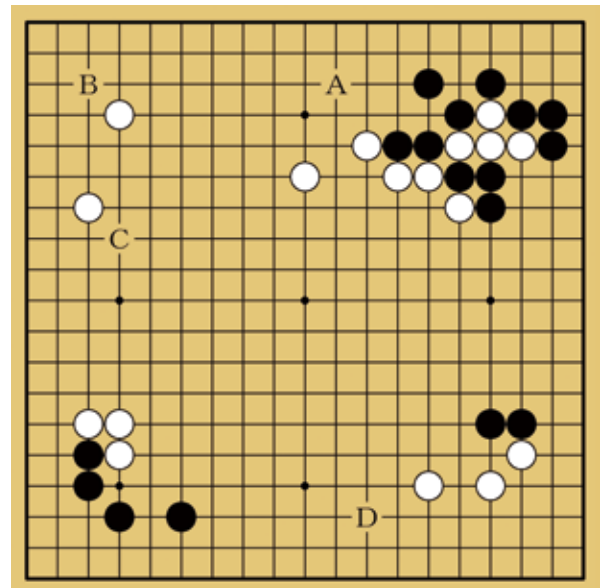
### 第2問 黒番



### 第3問 白番

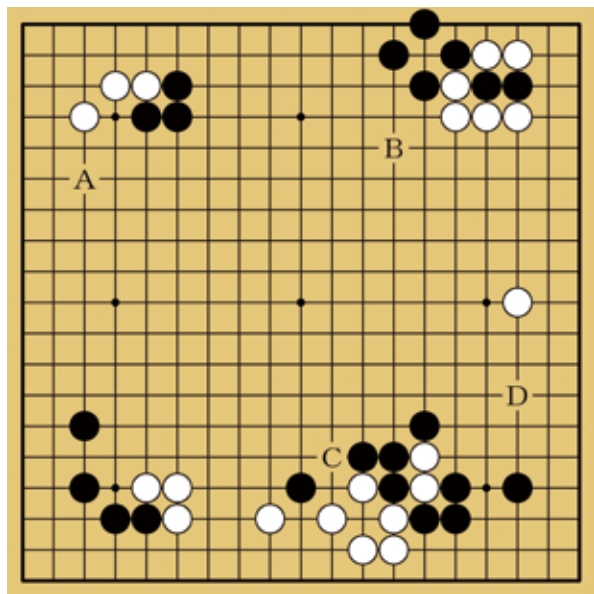


### 第4問 黒番





第5問 白番

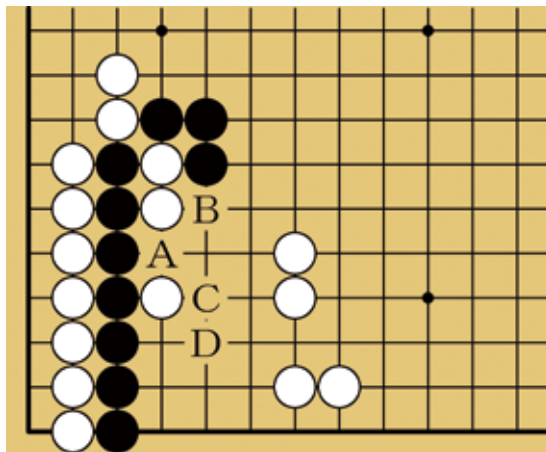


◇部分問題(手筋の部)

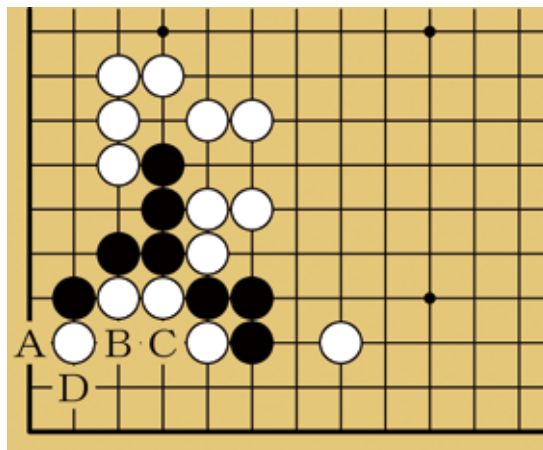
全問黒番です。A～Dからひとつお選びください。

(正解10点・失敗0点)

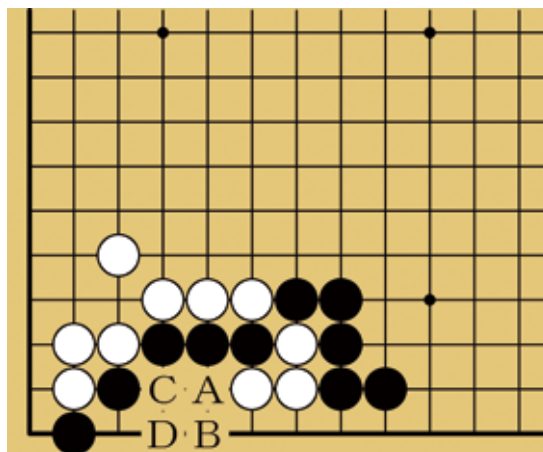
第6問 黒番



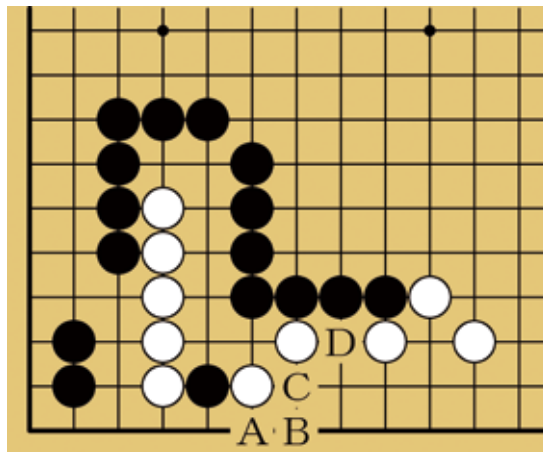
第7問 黒番



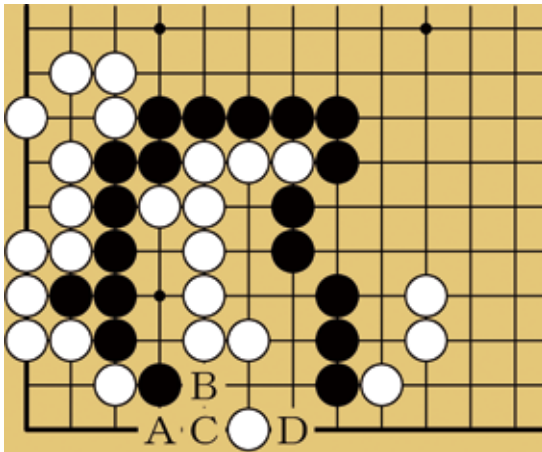
第8問 黒番



第9問 黒番



第10問 黒番

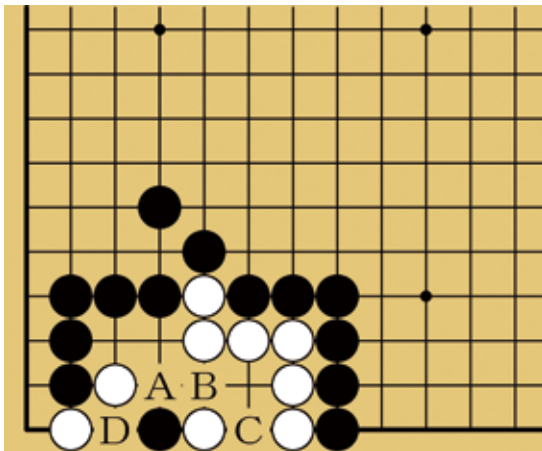


## ◆部分問題(死活の部)

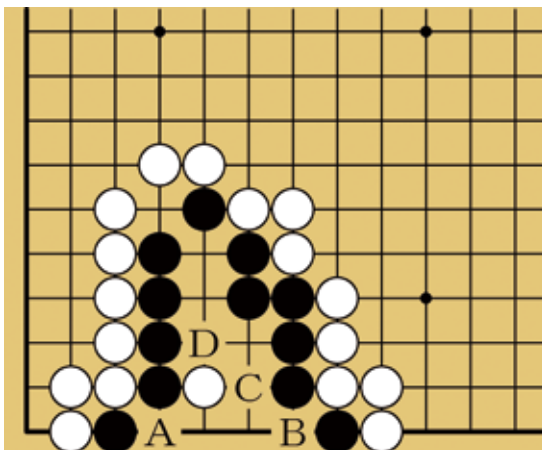
全問黒番です。A～Dからひとつお選びください。

(正解10点・失敗0点)

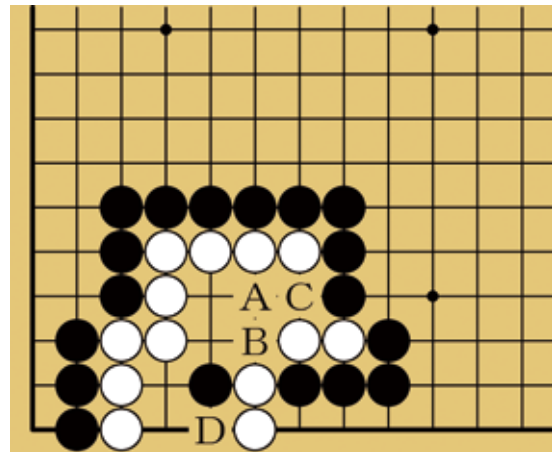
第11問 黒番



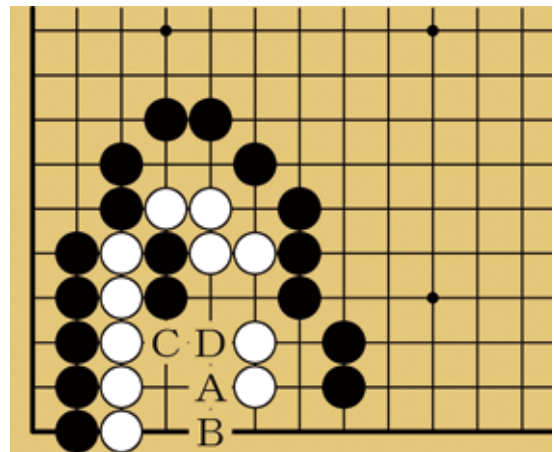
第12問 黒番



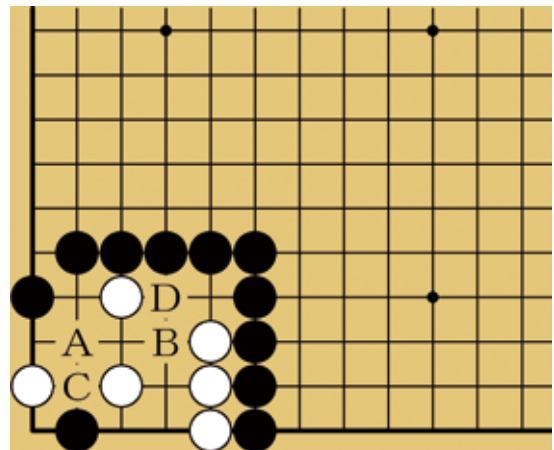
第13問 黒番



第14問 黒番



第15問 黒番



# 有段コース(四段～初段)

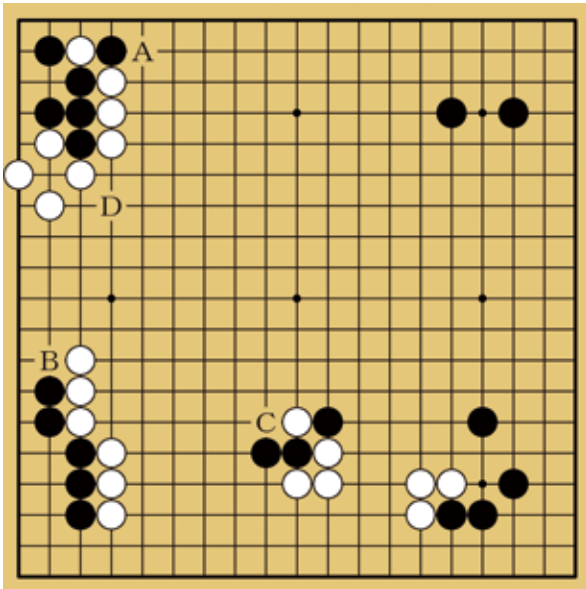
■得点基準(各問10点、150点満点)

四段=130点以上／三段=120点以上／二段=110点以上／初段=100点以上

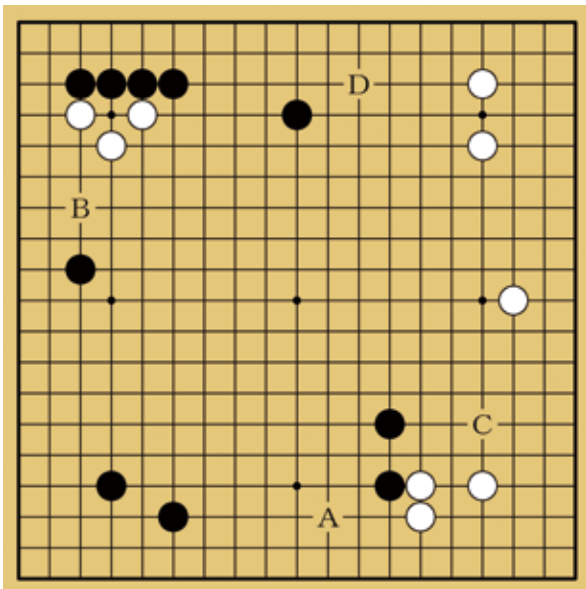
## ◇全局問題

A～Dからひとつお選びください。  
(正解10点 以下8・6・4点)

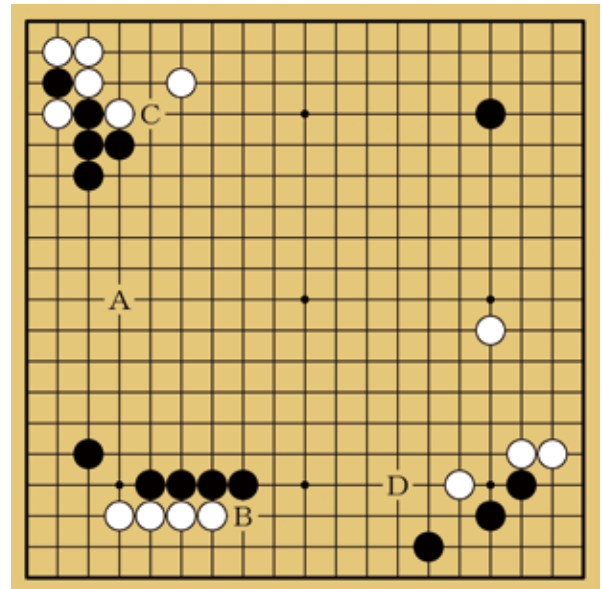
### 第1問 黒番



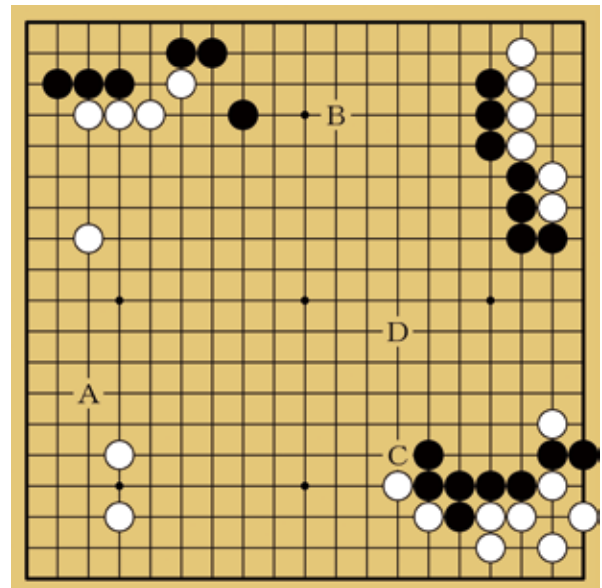
### 第2問 白番



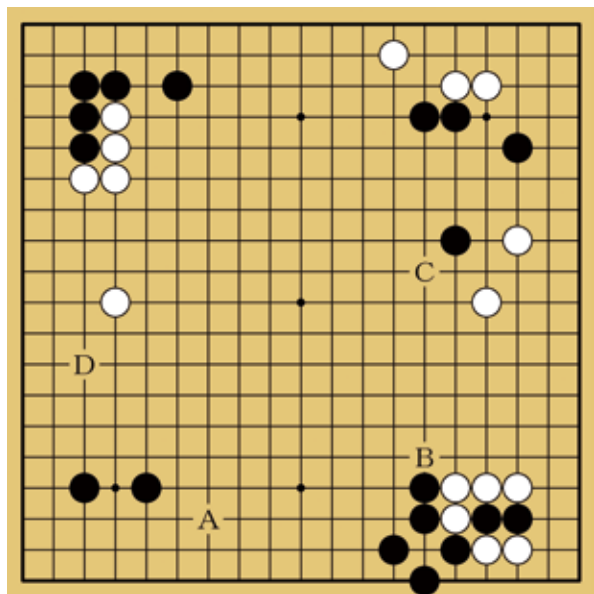
### 第3問 黒番



### 第4問 黒番



第5問 白番

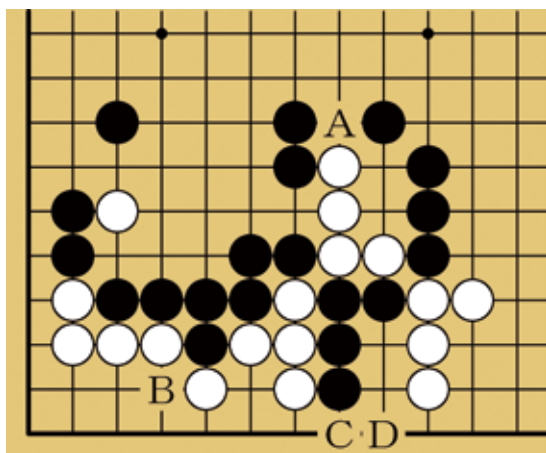


◇部分問題(手筋の部)

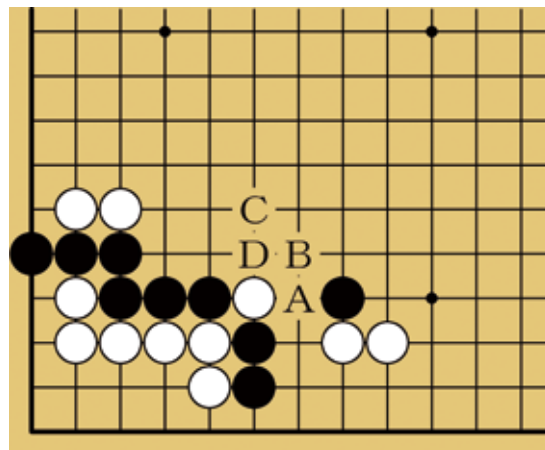
全問黒番です。A～Dからひとつお選びください。

(正解10点・失敗0点)

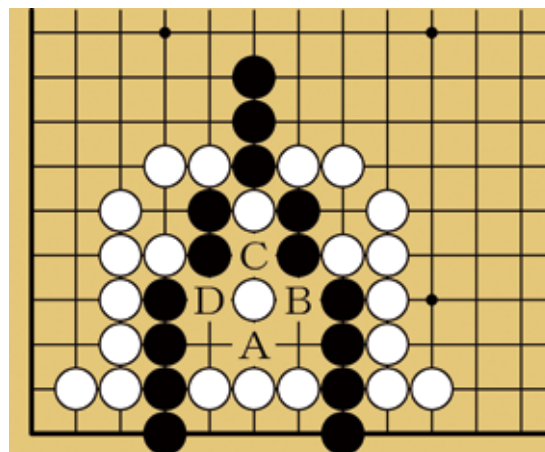
第6問 黒番



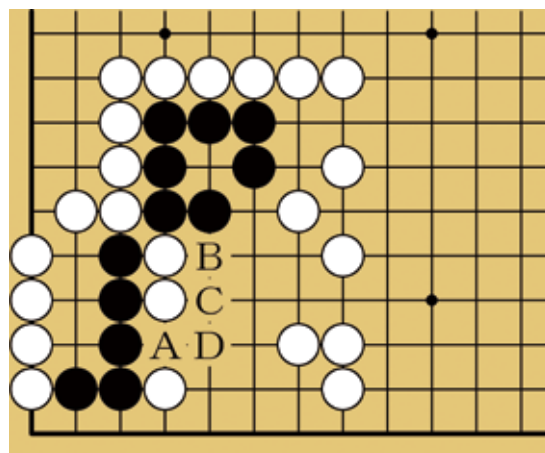
第7問 黒番



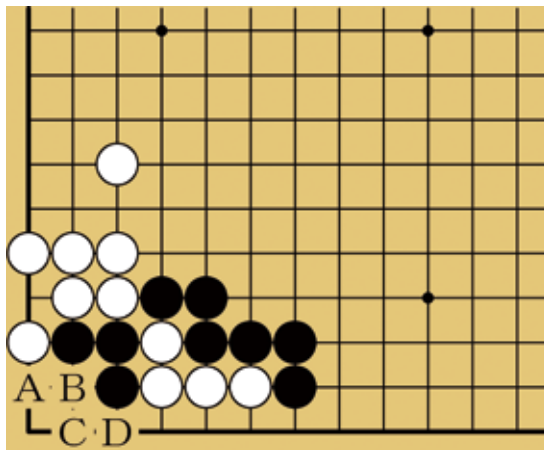
第8問 黒番



第9問 黒番



第10問 黒番

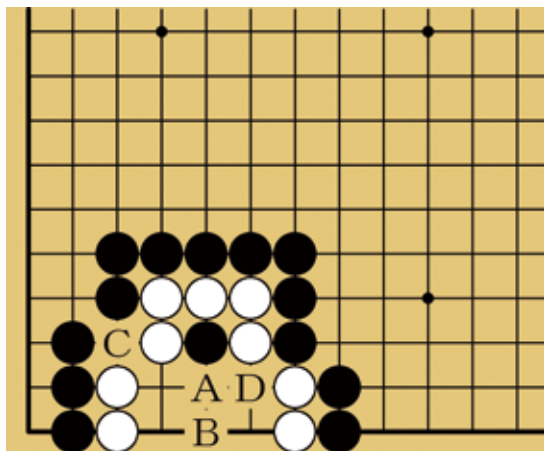


◇部分問題(死活の部)

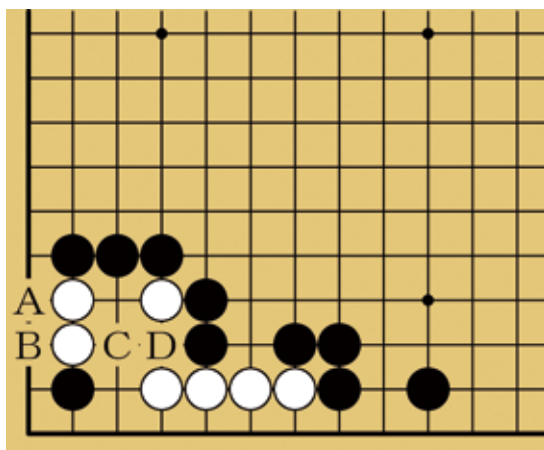
全問黒番です。A～Dからひとつお選びください。

(正解10点・失敗0点)

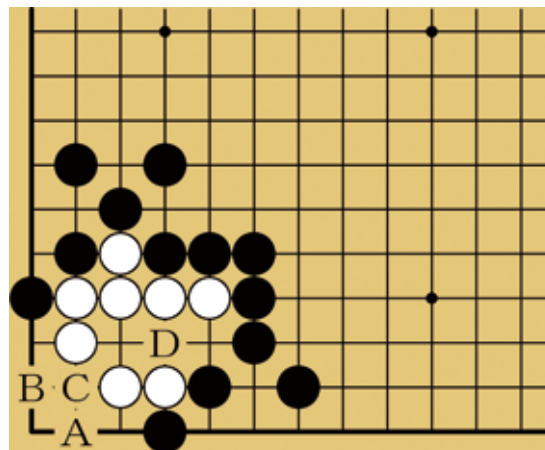
第11問 黒番



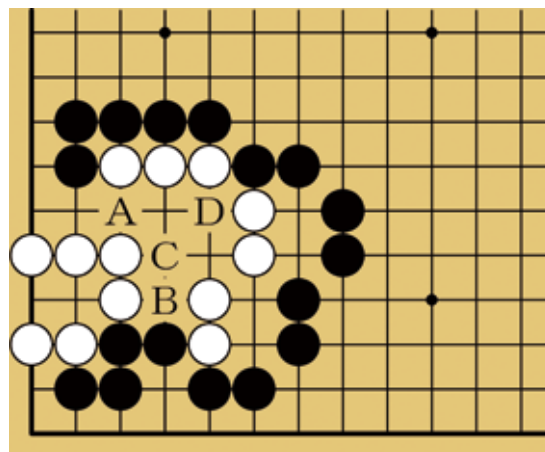
第12問 黒番



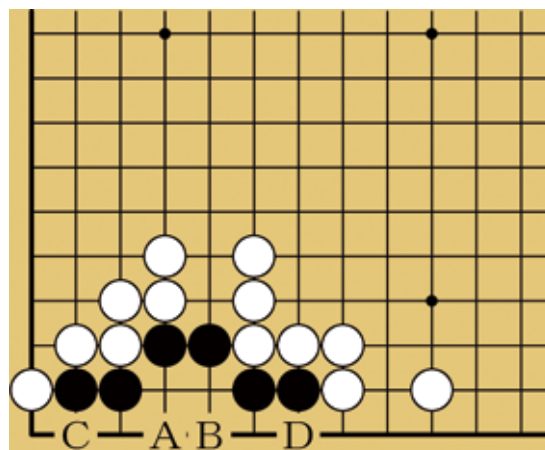
第13問 黒番



第14問 黒番



第15問 黒番





# 級位コース(初段～6級)

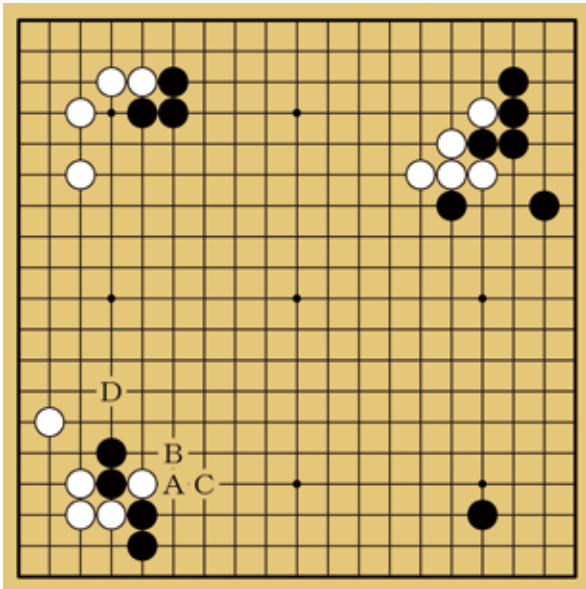
■得点基準(各問10点、150点満点)

初段=130点以上／1級=110点以上／2級=100点以上／3級=90点以上／4級=80点以上  
5級=70点以上／6級=60点以上

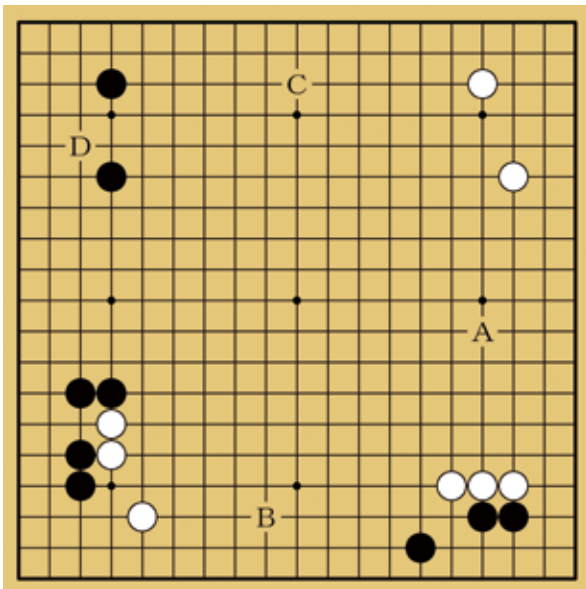
## ◇全局問題

A～Dからひとつお選びください。  
(正解10点 以下8・6・4点)

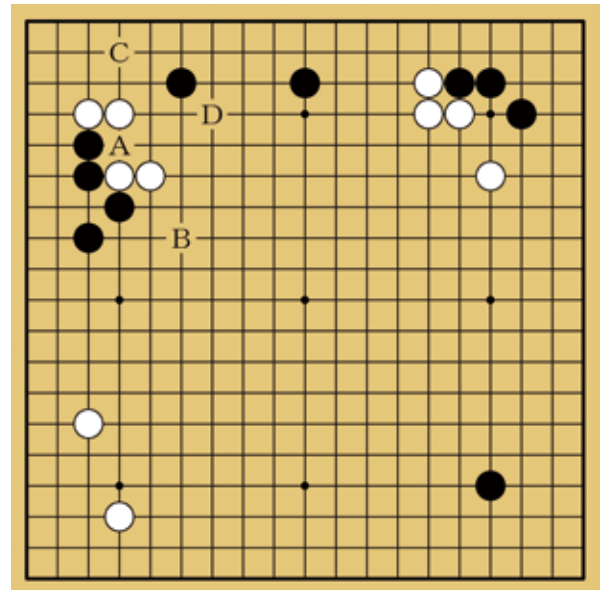
### 第1問 黒番



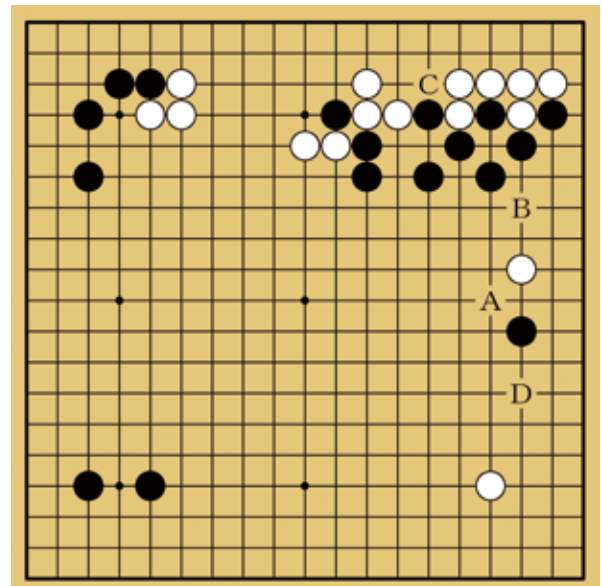
### 第2問 白番



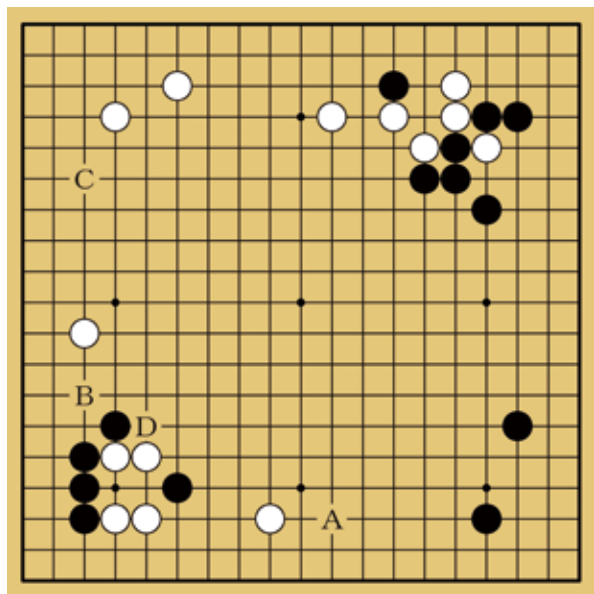
### 第3問 黒番



### 第4問 白番



第5問 黒番

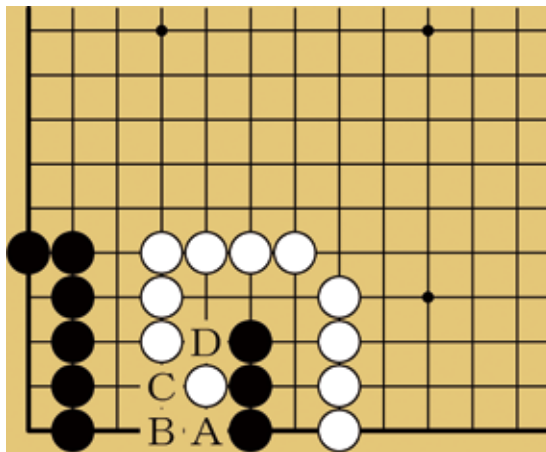


◇部分問題(手筋の部)

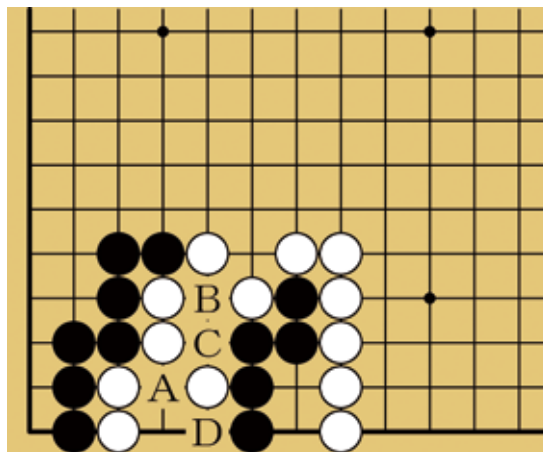
全問黒番です。A～Dからひとつお選びください。

(正解10点・失敗0点)

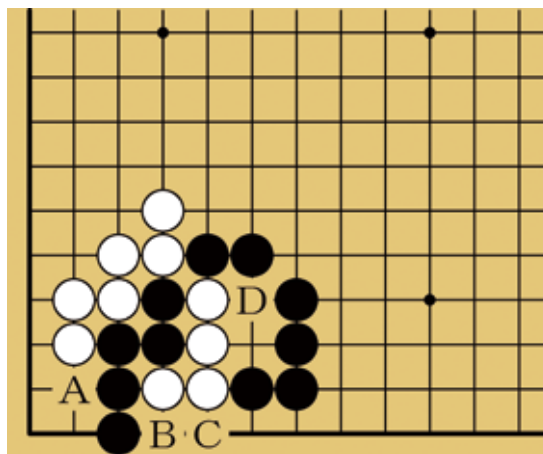
第6問 黒番



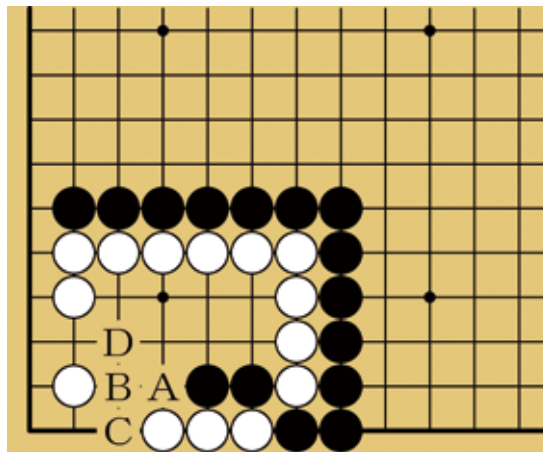
第7問 黒番



第8問 黒番



第9問 黒番





囲碁文庫 合格シリーズ  
リニューアル

# 基本死活で 初段の壁を打ち破る



携帯に便利な

文庫判の  
問題集

令和版

初段合格の **死活**  
150題

●文庫判 ●320頁 ●定価=1,210円(10%税込)

第2弾「手筋」は  
2025年12月頃  
発売予定!



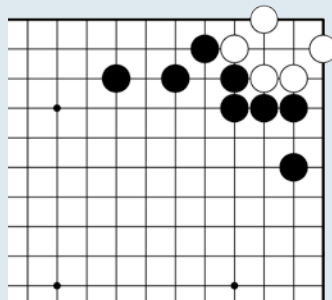
令和版

初段合格の **手筋** 150題

●文庫判 ●320頁 ●定価=1,210円(10%税込)

例題

〈黒先白死〉

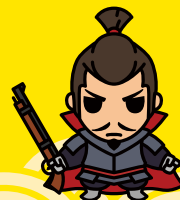




対象 入門～初心者



# 新感覚囲碁学習ゲーム



# 囲碁であそぼ!

楽しみながら囲碁のルールが覚えられる!



日本全国の旅をしながら、囲碁の基本ルール、石を取る問題、対局を中心としたステージを進めていきます。

完全無料・広告無しで安心 Play!



これから囲碁を覚えたい人に最適の広告無し・完全無料アプリ! 誰でも安心して囲碁を覚えて、自然に計算力が身につきさらに日本の地理も学べます!



アプリのダウンロードはこちらから ----->

配信ストア: App Store / Google Play 価格: 無料

© 日本棋院 © UNBALANCE Corporation © Rémi Coulom SAS



[App Store]



[Google Play]



日本棋院

●●あなたの一手がここで見つかる●●

## 日本棋院ネット対局

# 幽玄の間

ゆうげんのま

<https://u-gen.nihonkiin.or.jp>



対局 /

観戦 /



### 人と対局

- 25級から8段まで常時約1000人が接続！
- 遠距離の友人同士でも対局可能！
- 韓国・中国サーバーで世界の囲碁ファンと対局可能

### AIと対局

- 初心者からプロ級まで様々なレベルのAIと対局可能！

### プロと対局

- 指導碁でプロの手筋を体感！
- あなたに合わせた解説付き！

私たちも推薦します！



秒読み音声担当

藤沢里菜  
上野愛咲美

### ライブ中継

- 国内・海外人気棋士の対局を多数中継！
- 注目対局には棋士によるわかりやすい解説付き！

### AI評価値機能

- 勝率だけでなく目数差や読み筋もバッチリわかる！

### 勝敗予想

- 応援したい棋士の勝敗を予想して盛り上がりよう！
- ポイントランキングで上位を目指そう！



24時間  
利用可能

幽玄の間 利用額

月額2,420円（税込、一般会員）



スマートフォン  
タブレットでも  
利用可能

会費がお得になる  
長期プランも！

【半年払い】13,795円（税込、一般会員）…6ヶ月分会費の5%割引  
【1年払い】26,620円（税込、一般会員）…11ヶ月分会費で12ヶ月利用可能



### 学割会員

学生なら会費が半額！  
幽玄の間を勉強の息抜きや通学のお共に！

※学生証、在学証明書、（中学生までは年齢確認可能な書類）  
のコピーの送付が必要です。



### 家族会員

ご家族で登録をすると、2人目から会費が  
半額に！ご家族の話題にぜひ幽玄の間を！

※主契約者から見て二親等以内の家族が対象です。  
最大5人まで登録可能です。

### SET セット割会員

「情報会員」サービスと併せて登録をする  
ことで会費がお得に！学習して即実践！  
もっともっと囲碁を楽しもう！

※「情報会員」は学習機能や過去7万局以上の棋譜取得等  
が受けられるサービスです。



お得なクーポンコード… kiin100

クーポンコードを入力して幽玄の間に新規入会された方は、利用可能期間が2ヶ月延長！

月払い…初回2ヶ月無料！（3ヶ月目より会費ご請求）

半年払い…初回8ヶ月利用可能！ 1年払い…初回14ヶ月利用可能！

※クーポンコードの有効期限は2026年12月31日です。 ※再入会の方はプラン期間が1ヶ月のみ延長となります。

※クーポンコードの使用はお一人様一回限りです。

### 安心サポート

サポートセンターと管理者のWサポート。電話やチャットで、お困りごと即解決！

お問い合わせ

【日本棋院ネット対局サポートセンター】

電話：03-3288-8538 受付時間：10:00～17:00（祝日を除く月～土）  
E-mail：support@taikyokumail.nihonkiin.or.jp

ENJOY YOUR INTERNET GO LIFE.

## 【応募要項】

■応募期限 **2025年11月30日(日) 消印有効**

下記の往復はがきを切り取り、**85円切手**を表と裏の2箇所に貼付してご応募ください。

■解答発表 ◆碁ワールド 2026年1月号(12月20日発売)

◆日本棋院ホームページ 2025年12月20日掲載

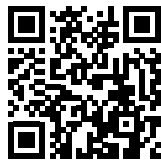
■認定結果 合格点に達した方には別途免状料金・申請方法等をご案内いたします。

■本件に関する問い合わせ先(平日10:00～17:00)

〒102-0076 東京都千代田区五番町7-2 日本棋院普及部 紙上認定室

電話: 03-3288-8723 / Fax: 03-3261-5841 / Mail: kaiinka@nihonkiin.or.jp

下記QRコードを読み取って、応募フォームにアクセスすることによりウェブサイトで応募できます  
※応募にはGoogleアカウントが必要です  
<https://forms.gle/JF1VqEjVHcXDBXWS7>



往信

85円  
切手を  
お貼り  
ください

平成四天王「特別紙上認定係」  
2025秋  
日本棋院普及部

東京都千代田区五番町7の2

郵便往復はがき

102-0076

往信時はこの面が外側になるよう線に沿って折って差し出してください。

### 採点結果

近

■応募コース(いずれかに○)

高段(C) / 有段(B) / 級位(A)

■解答(A～Dのいずれかに○)

第1問	A B C D	第9問	A B C D
第2問	A B C D	第10問	A B C D
第3問	A B C D	第11問	A B C D
第4問	A B C D	第12問	A B C D
第5問	A B C D	第13問	A B C D
第6問	A B C D	第14問	A B C D
第7問	A B C D	第15問	A B C D
第8問	A B C D		

### 【ご注意】

「高段コース」「有段コース」「級位コース」はおひとり様**いずれかひとつ**のご応募としてください。複数コースの解答をご応募いただきますまでも採点しない場合がございます。



# 記入例

85円  
切手をお貼り  
ください

返信

東京都千代田区五番町7の2  
日本棋院普及部

1020076

郵便往復はがき

〒

様

お客様の郵便番号

1020076

お客様の住所・お名前

東京都千代田区五番町7の2

85円  
切手をお貼り  
ください

返信

平成四天王「特別紙上認定係」  
2025秋  
日本棋院普及部

東京都千代田区五番町7の2

下記項目を記入してください

応募コース  
で選んでください

高段(C) / 有段(B) / 級位(A)

〒

電話番号

メールアドレス

会員番号

日本棋院ID

現在保有  
段級位

段 / 級 / 無し

合否判定のために、お客様が保有している日本棋院発行の免状の段級位を記載してください。お持ちでない場合は「無し」を選択してください

お客様の住所・お名前

東京都千代田区五番町7の2

郵便往復はがき

1020076

■応募コース (いづれかに○)

高段(C) / 有段(B) / 級位(A)

■解答 (A~Dのいずれかに○)

第1問 A B C D

第2問 A B C D

第3問 A B C D

第4問 A B C D

第5問 A B C D

第6問 A B C D

第7問 A B C D

第8問 A B C D

第9問 A B C D

第10問 A B C D

第11問 A B C D

第12問 A B C D

第13問 A B C D

第14問 A B C D

第15問 A B C D

採点結果

ここには何も記入しないでください

下記項目を記入してください

応募コース ○で選んでください	高段(C) / 有段(B) / 級位(A)
〒	
ご住所	
フリガナ	
お名前	
生年月日	西暦 年 月 日
電話番号	
メールアドレス	※日本棋院からの案内、メルマガを希望しない方はチェック <input type="checkbox"/>
会員番号 または 日本棋院ID	
現在保有 段級位	段 / 級 / 無し

〈日本棋院使用欄〉

谷折り

(この面にはお客様の「住所」・「お名前」を「記入」ください)

郵便往復はがき

85円  
切手をお貼り  
ください

返信

東京都千代田区五番町7の2  
日本棋院普及部

1020076

東京都千代田区五番町7の2  
日本棋院普及部

1020076

こちらにお客様の【ご住所】【お名前】を必ずご記入ください

