

日本棋院100周年記念



2024年春

金銀箔免状 特別紙上認定



金銀箔免状

- 免状見本 (署名棋士は一例です)
- 八段、七段取得者には額装してお届けいたします。



免状扇子

あなたのお名前が入った
唯一無二の逸品です。

棋力に応じて 3コースをご用意!!

八段～五段取得の「高段コース」
四段～初段取得の「有段コース」
初段～6級取得の「級位コース」

日本棋院100周年記念 金銀箔免状 特別紙上認定

日本棋院は令和6年(2024年)7月に創立100周年を迎えます。

これもひとえに囲碁ファンの皆様の温かいご支援の賜と感謝申し上げます。

ついでに創立100周年を記念しまして、「日本棋院100周年記念 金銀箔免状 特別紙上認定」を実施いたします。認定する段位は「八段から6級」です。

挑戦するのが初めての方や、今回こそと再挑戦する方にとって、日頃の研鑽を試す絶好のチャンスです。今回の免状は100周年記念として「大高壇紙金銀箔仕様」の特別免状となりますので、この機会を逃さずにふるってご応募ください。

なお、下記特典は本認定で合格点を取得し規定の料金で免状を申請された方への特典です。合格点を取得しても免状を申請されない場合、特典はございませんのでご注意ください。

令和6年4月 日本棋院普及部 紙上認定室

◆免状申請者特典◆

《凡例》○:対象 / —:対象外

特典	申請段級位									
	八段	七段	六段	五段	四段	三段	二段	初段	1級 6級	
A 金銀箔仕様特製免状	○	○	○	○	○	○	○	○	○	
B 飛付昇段料無料	—	—	○	○	○	○	○	—	—	
C 免状額贈呈	○	○	—	—	—	—	—	—	—	
D 免状扇子	○	○	○	○	○	○	○	○	○	

特典内容

A 金銀箔仕様特製免状 大高壇紙に金銀箔が施された特製免状

B 飛付昇段料無料 通常5,500円、飛六段は11,000円が無料

C 免状額贈呈 八段、七段取得者に桜材高級仕上免状額(通常価格31,900円)を贈呈

D 免状扇子 取得された段級位の免状の文言が入っています(限定品/非売品)

※1 七段免状の申請は五段以上の、八段免状の申請は六段以上の免状所有者に限ります。五段と七段、六段と八段の同時申請可能です。

※2 飛付昇段料とは、申請段位の前段を保有していない場合に免状料金に加算される料金です。

※3 級免状は氏名・日付・級位以外は印刷です。

※4 六段以下の免状扇子は扇子文面が印刷、ご本人様のお名前と日付は手書きです。七段と八段は全て手書きとなります。署名棋士名は入りません。

◆応募要項◆

- 応募資格 どなたでも(ただし段免状の取得は日本棋院会員のみです。申請時に同時入会も可能です)
- 認定段級位
 - ◆ 高段コース 八段から五段まで
 - ◆ 有段コース 四段から初段まで
 - ◆ 級位コース 初段から6級まで
- 応募締切 **2024年6月6日(木) 必着**
- 返送日 採点ハガキは、2024年6月下旬以降に順次ご返送いたします
- 解答発表
 - ◆ 碁ワールド 2024年7月号(6月20日発売)
 - ◆ 日本棋院ホームページ 2024年6月20日掲載
- 応募方法 高段/有段/級位コースの**いずれかひとつ**を選び、解答・住所・氏名・生年月日等を明記して往復はがきでご応募ください(最終ページに応募用往復はがきが印刷されていますので切り取ってご利用ください)

高段コース(八段～五段)

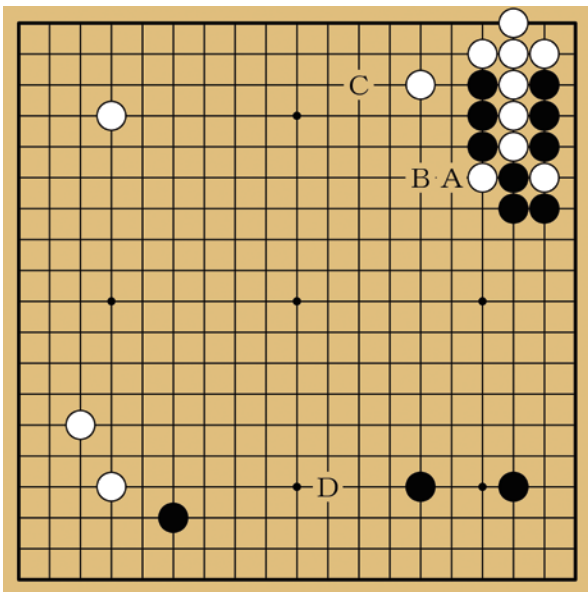
■得点基準(各問10点、150点満点)

八段=130点以上/七段=120点以上/六段=110点以上/五段=100点以上

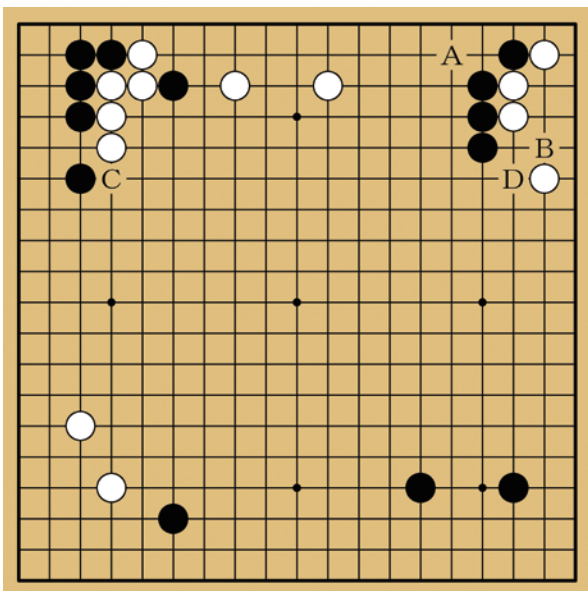
◇全局問題

A～Dからひとつお選びください。
(正解10点 以下8・6・4点)

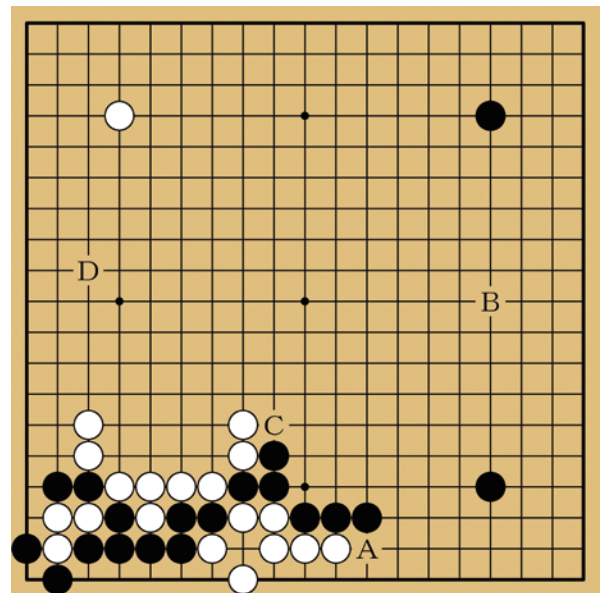
第1問 黒番



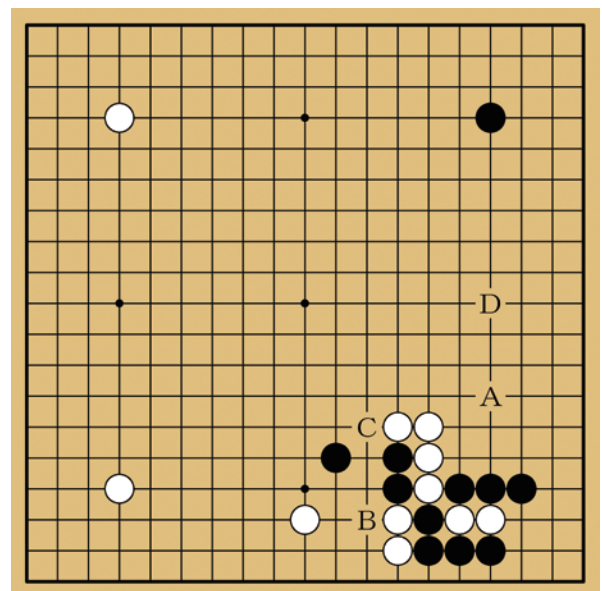
第2問 黒番



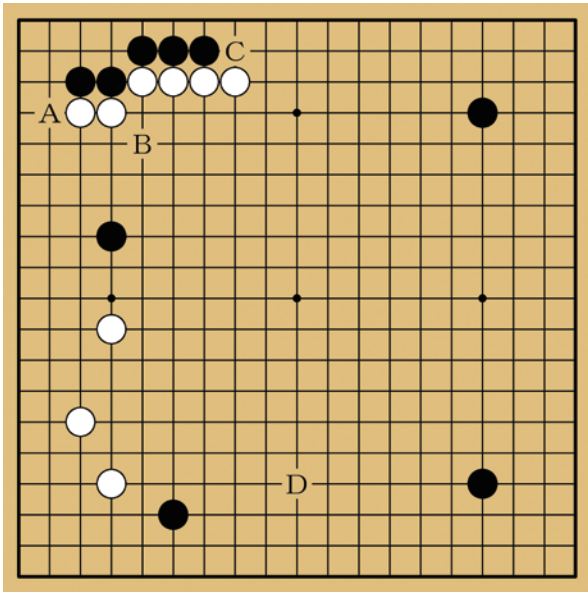
第3問 黒番



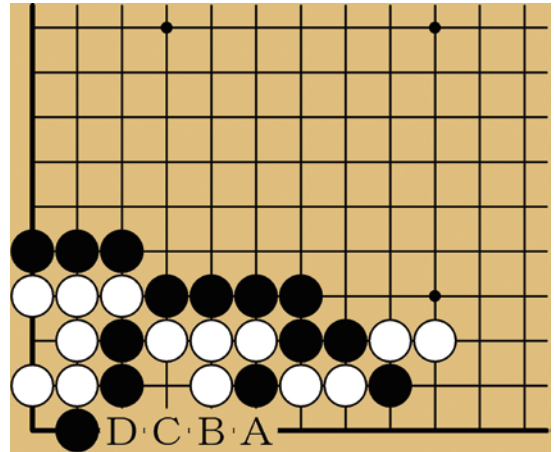
第4問 黒番



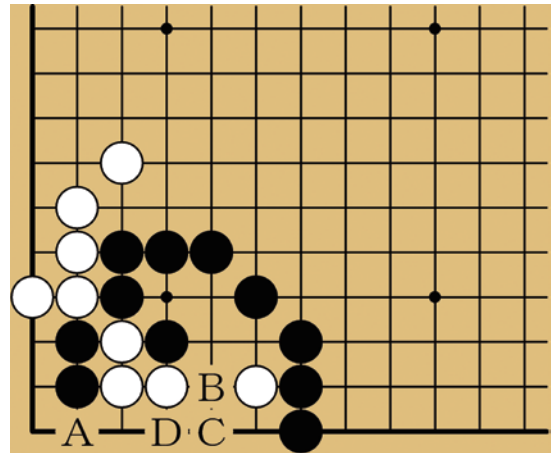
第5問 黒番



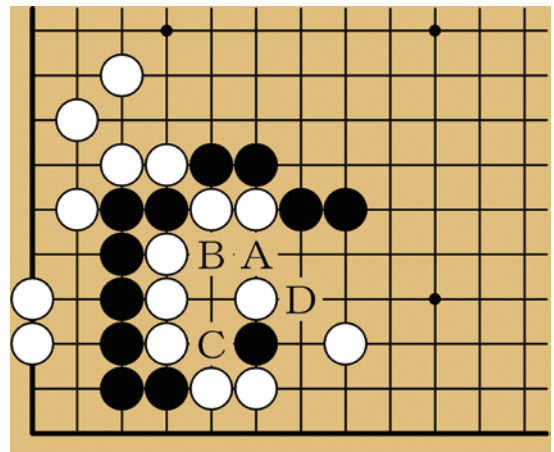
第7問 黒番



第8問 黒番



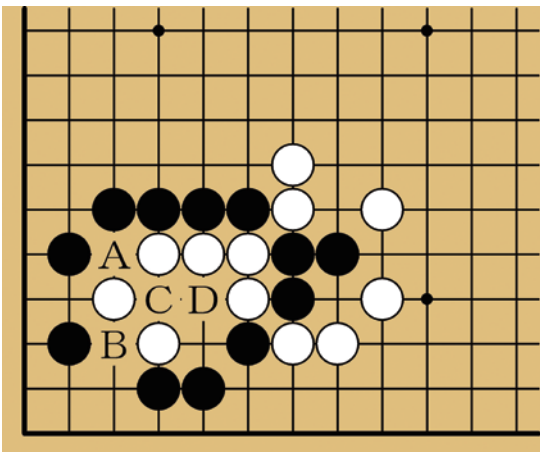
第9問 黒番



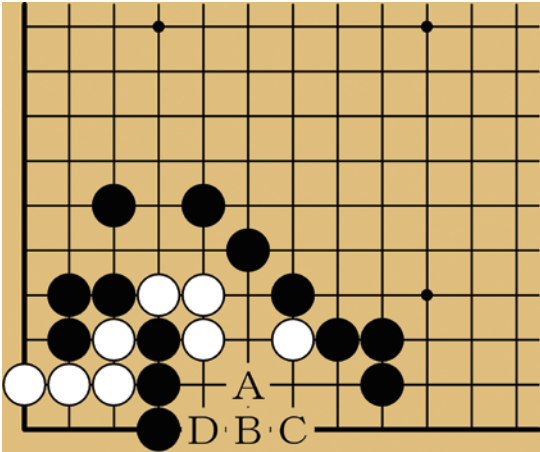
◇部分問題(手筋の部)

全問黒番です。A～Dからひとつお選びください。
(正解10点・失敗0点)

第6問 黒番



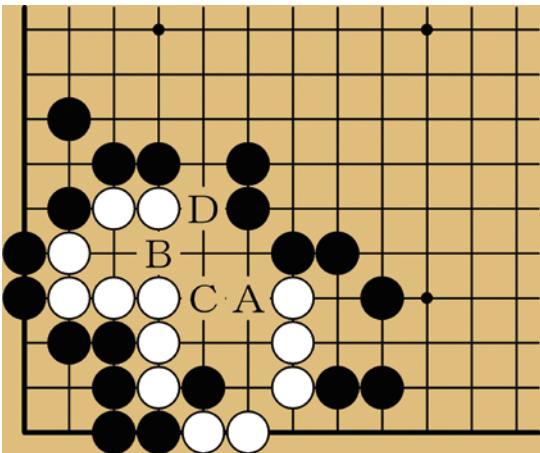
第10問 黒番



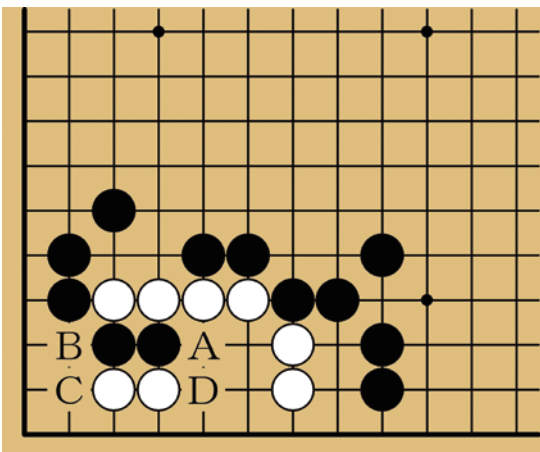
◇部分問題(死活の部)

全問黒番です。A～Dからひとつお選びください。
(正解10点・失敗0点)

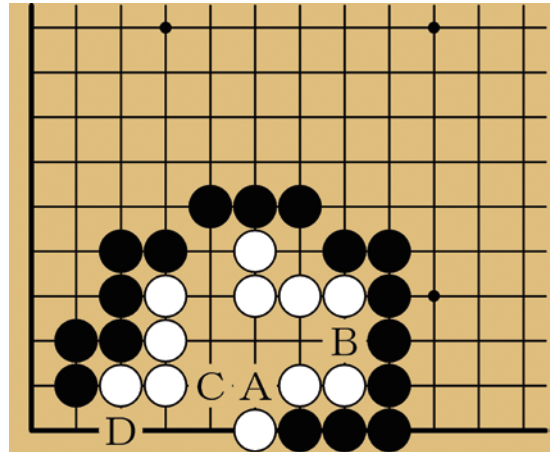
第11問 黒番



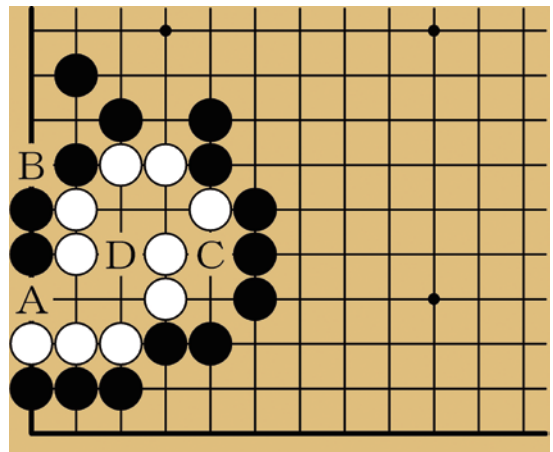
第12問 黒番



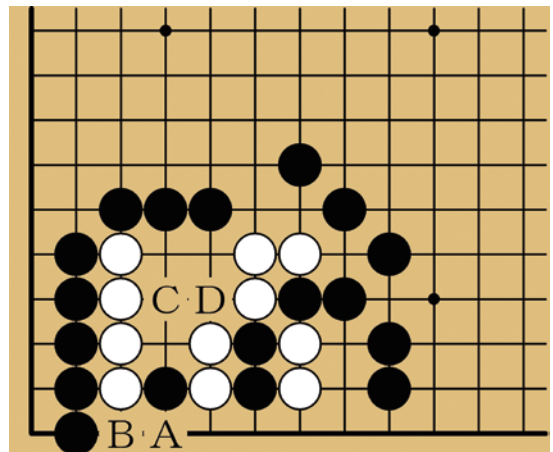
第13問 黒番



第14問 黒番



第15問 黒番



有段コース(四段～初段)

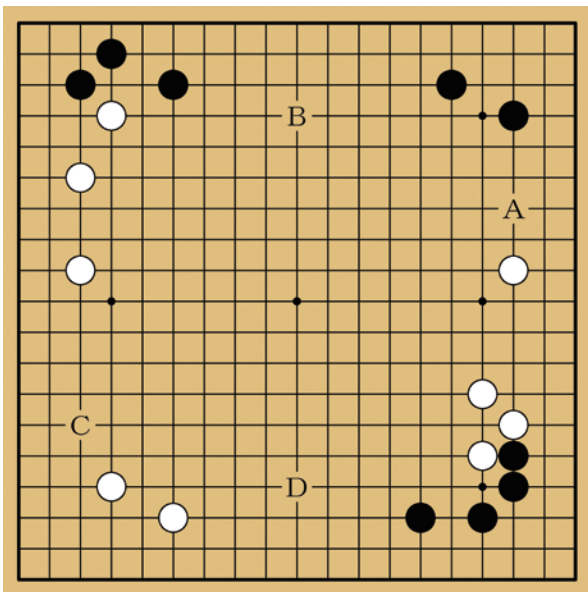
■得点基準(各問10点、150点満点)

四段=130点以上/三段=120点以上/二段=110点以上/初段=100点以上

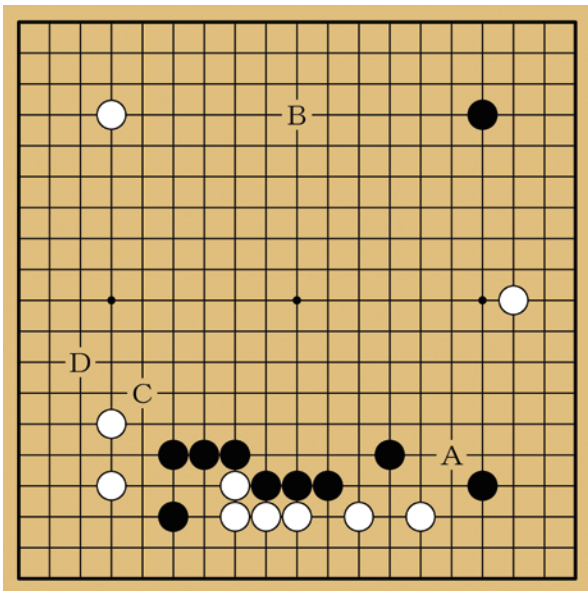
◇全局問題

A～Dからひとつお選びください。
(正解10点 以下8・6・4点)

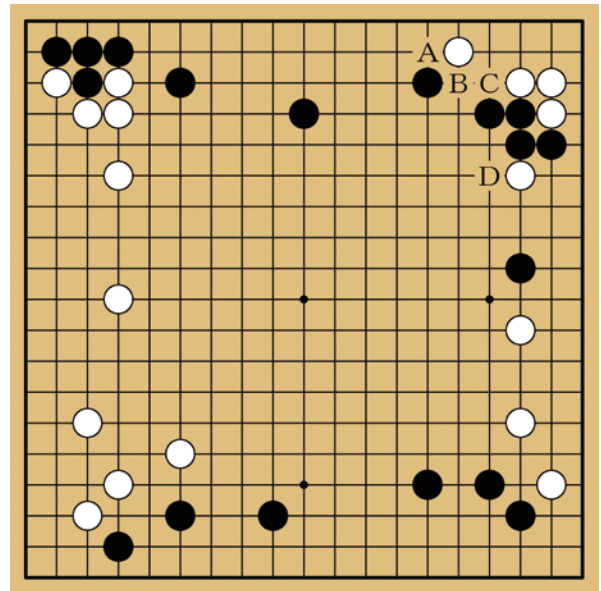
第1問 黒番



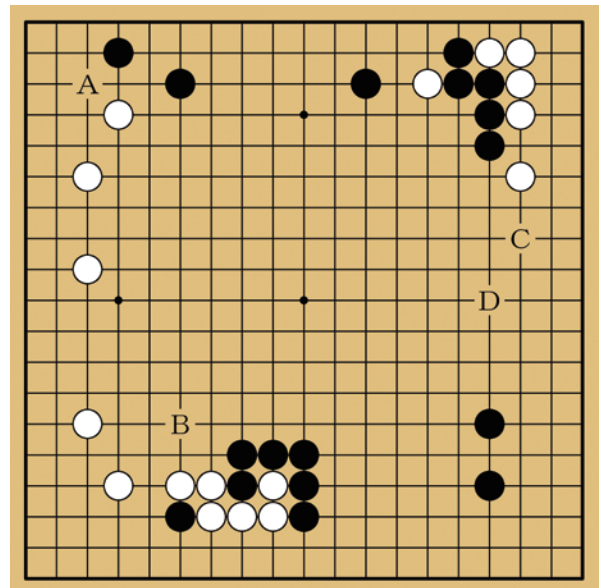
第2問 黒番



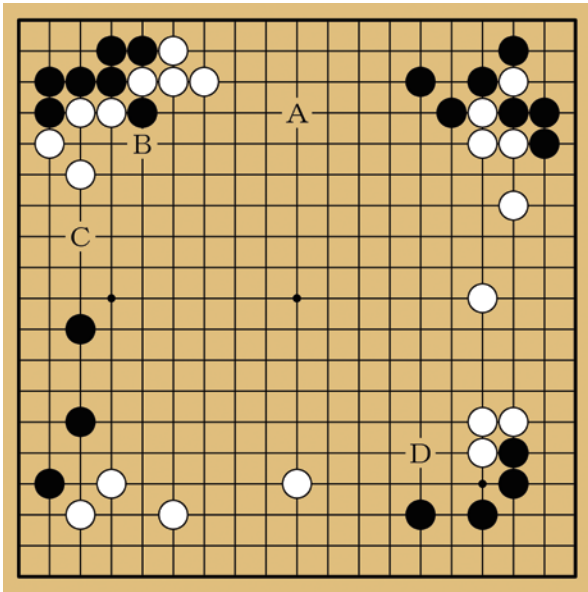
第3問 黒番



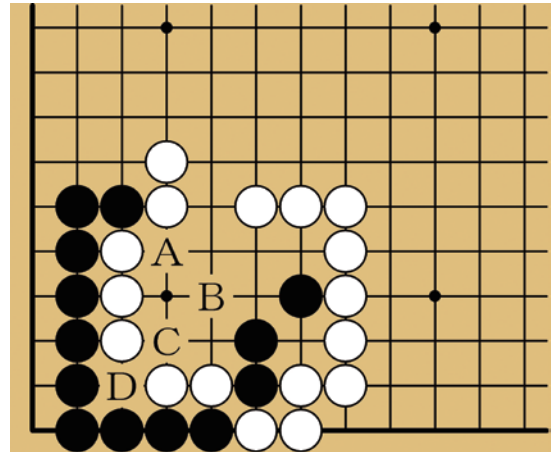
第4問 黒番



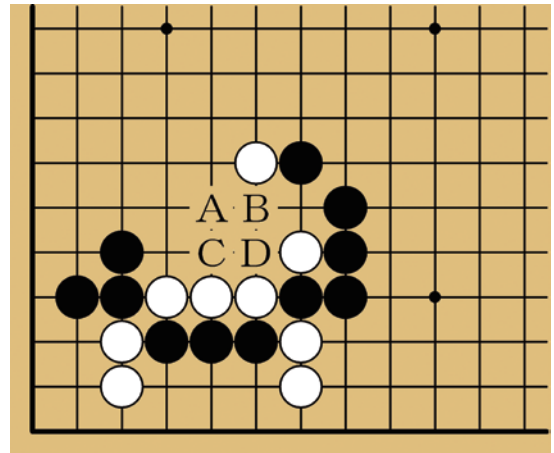
第5問 黒番



第7問 黒番



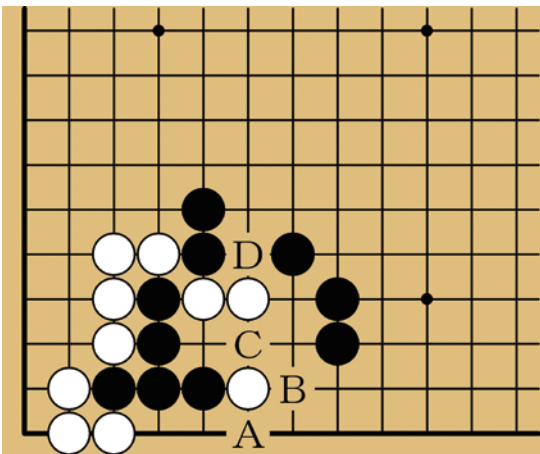
第8問 黒番



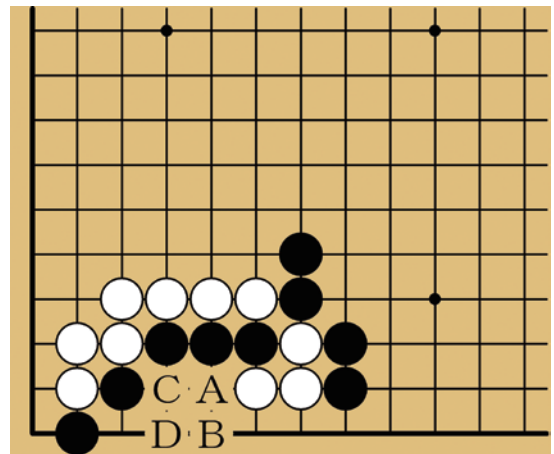
◇部分問題(手筋の部)

全問黒番です。A～Dからひとつお選びください。
(正解10点・失敗0点)

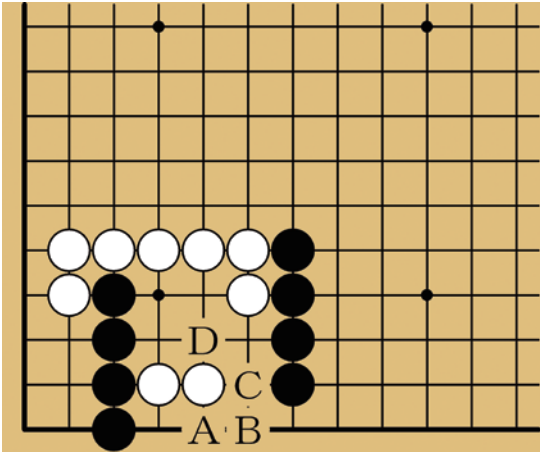
第6問 黒番



第9問 黒番



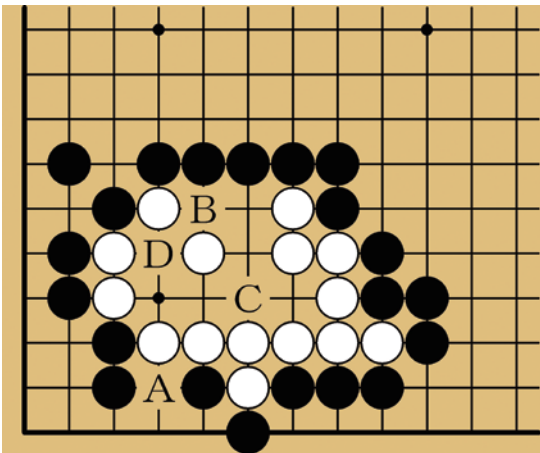
第10問 黒番



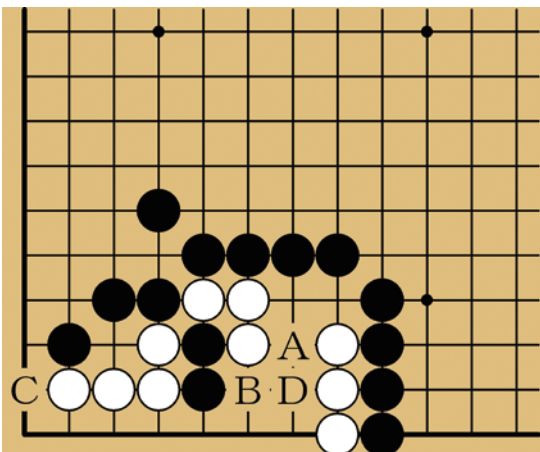
◇部分問題(死活の部)

全問黒番です。A～Dからひとつお選びください。
(正解10点・失敗0点)

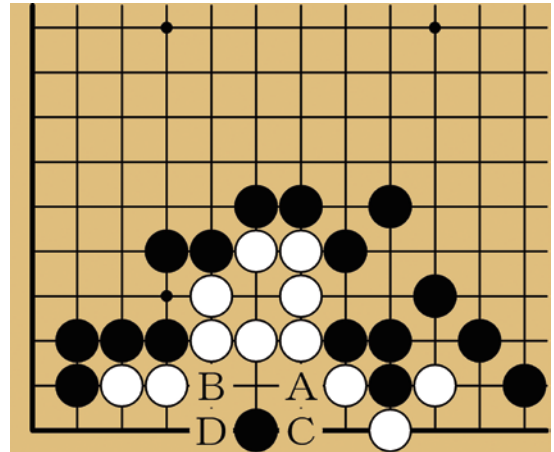
第11問 黒番



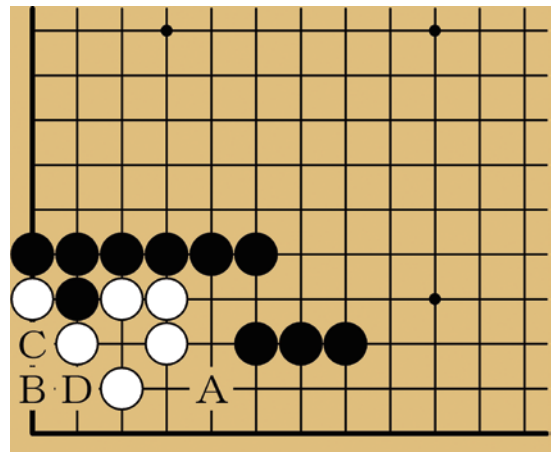
第12問 黒番



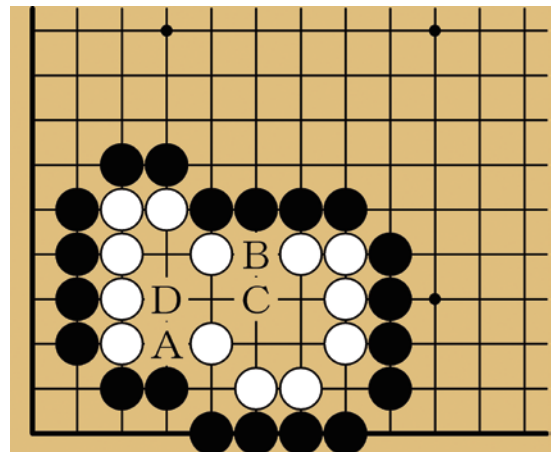
第13問 黒番



第14問 黒番



第15問 黒番



級位コース(初段～6級)

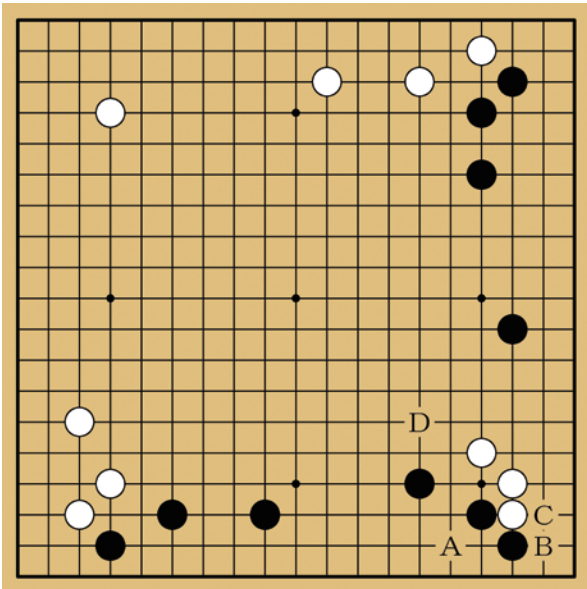
■得点基準(各問10点、150点満点)

初段=130点以上 / 1級=110点以上 / 2級=100点以上 / 3級=90点以上 / 4級=80点以上
5級=70点以上 / 6級=60点以上

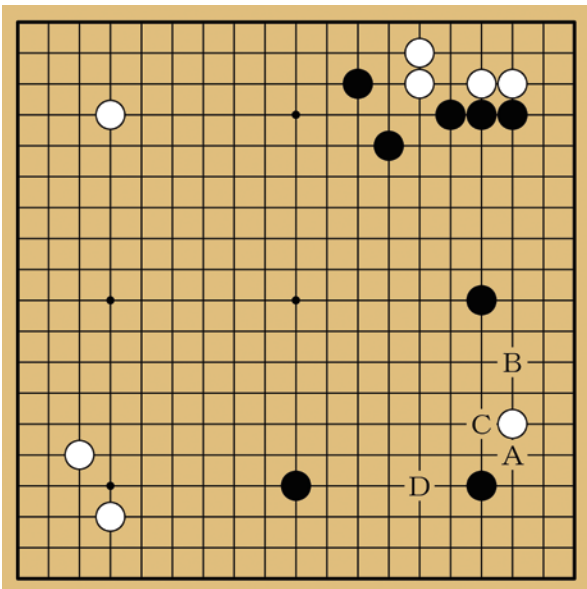
◇ 全局問題

A～Dからひとつお選びください。
(正解10点 以下8・6・4点)

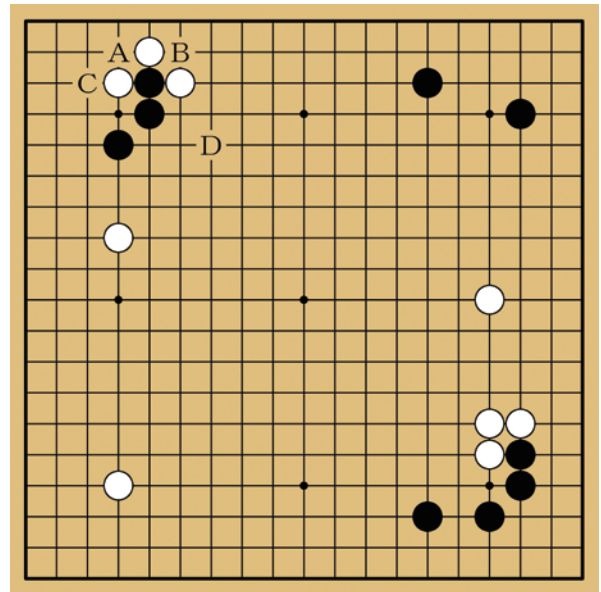
第1問 黒番



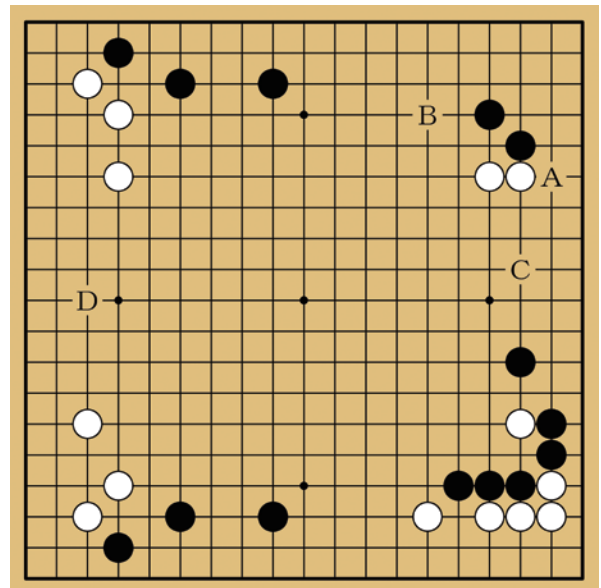
第2問 黒番



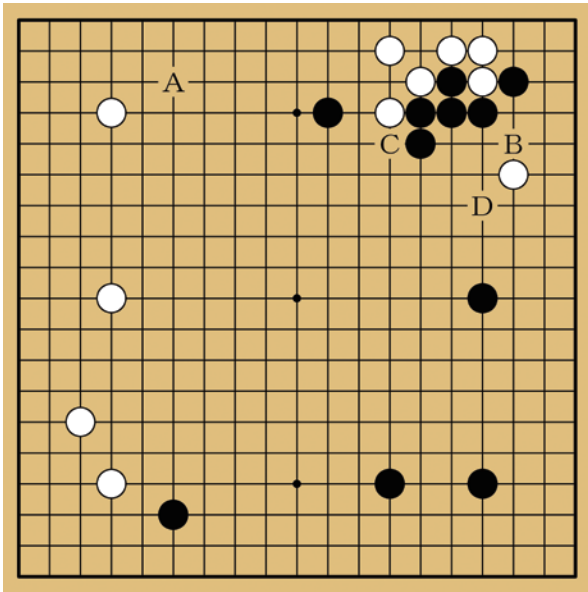
第3問 黒番



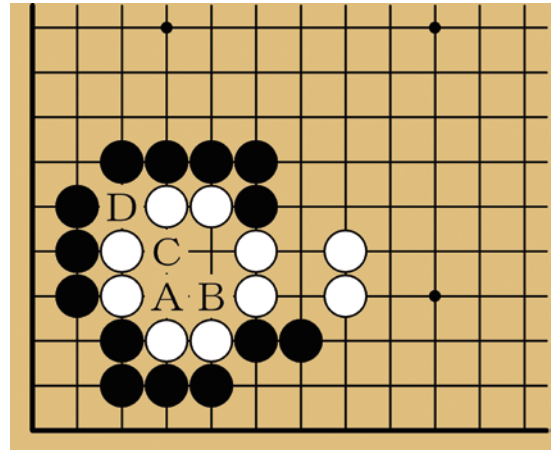
第4問 黒番



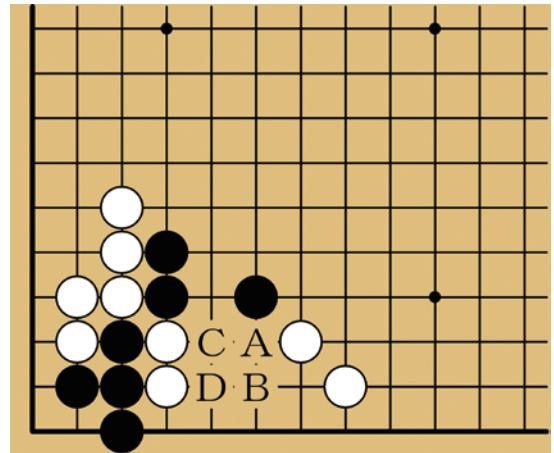
第5問 黒番



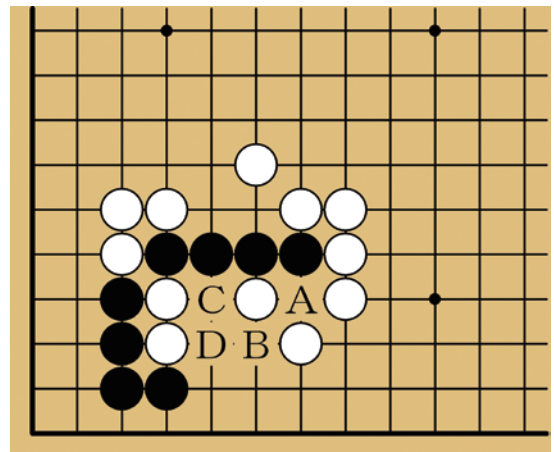
第7問 黒番



第8問 黒番



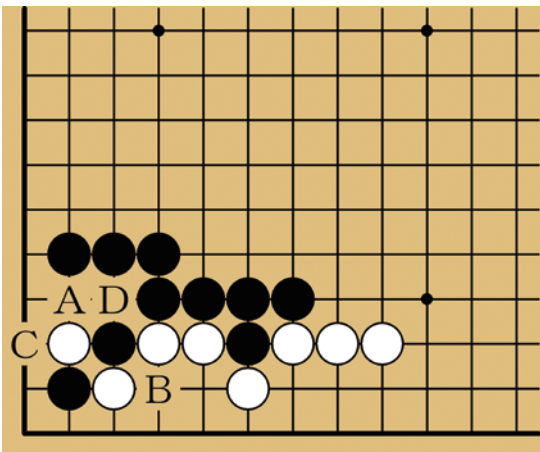
第9問 黒番



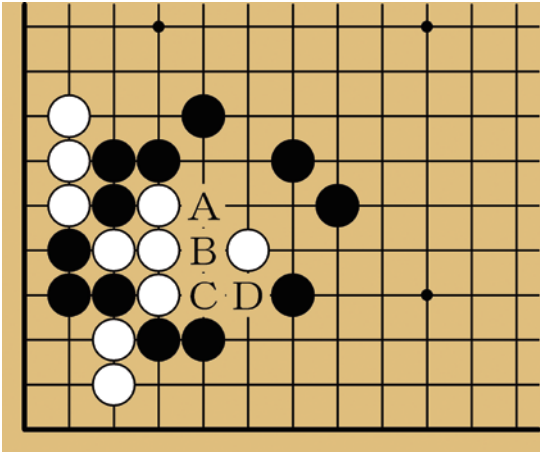
◇部分問題(手筋の部)

全問黒番です。A～Dからひとつお選びください。
(正解10点・失敗0点)

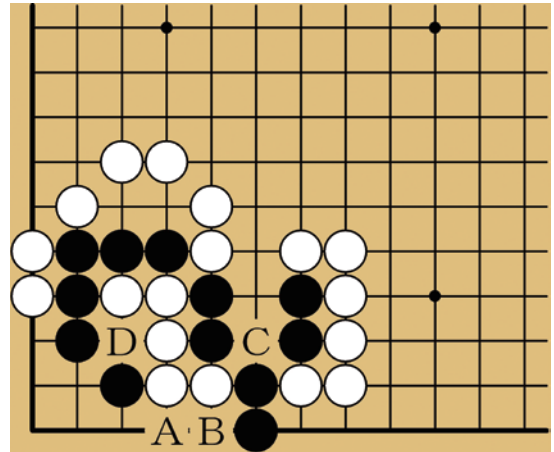
第6問 黒番



第10問 黒番



第13問 黒番

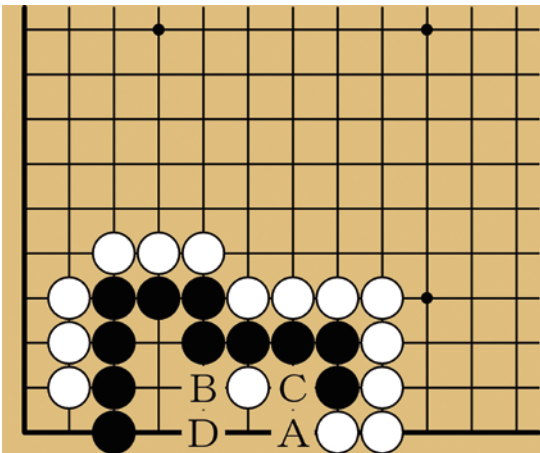


◇部分問題(死活の部)

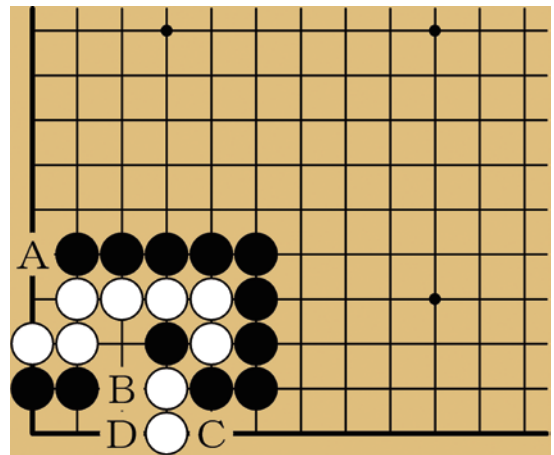
全問黒番です。A～Dからひとつお選びください。

(正解10点・失敗0点)

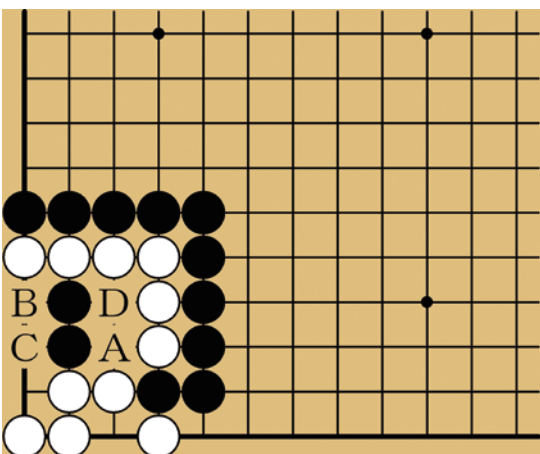
第11問 黒番



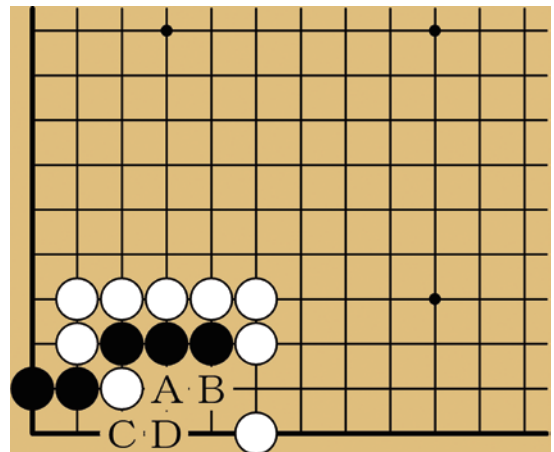
第14問 黒番



第12問 黒番



第15問 黒番



日本棋院ネット対局
幽玄の間
 ゆうげんのま

ゆうげんのま 検索

<https://u-gen.nihonkiin.or.jp/>

安心!安全!今こそネット対局!

ご自宅に居ながら世界の囲碁仲間と楽しめます!



インターネット対局で
24時間いつでも対局OK!



パソコンはもちろんiPadや
iPhone Android端末でも
アクセス可能!



八段から25級まで世界中の
囲碁仲間が待っています。

★最新のAIと対局★

様々な囲碁AIも幽玄の間に参戦!9路盤、13路盤、長い持ち時間
設定などあなたのお好みの設定で対局可能!

★迫力のライブ観戦★

トッププロの対局を解説付きで観戦!日本棋院ならではの充実した
ラインナップ。全タイトル戦、国際棋戦もライブで楽しめます!

★安心サポート★

サポートセンターと管理者のWサポート。電話やチャットで、お困り
事も即解決!



月額2200円(一般会員)で対局・観戦無制限!新規有料会員登録月は会費無料!
一般、学割、家族割、セット割 選べる4つの会員プラン!今すぐ「幽玄の間」で検索!

【お得なクーポンコード】 2024 world ・会員登録時にクーポンコードを利用すると会費が2ヵ月無料!

※有効期限: 2024年12月31日

お問い合わせ

【日本棋院ネット対局サポートセンター】

電話:03-3288-8538 受付時間:10:00~17:00(祝日を除く月~土)

E-mail:support@taikyokumail.nihonkiin.or.jp

対象 入門～初心者



新感覚囲碁学習ゲーム



囲碁であそぼ!

楽しみながら囲碁のルールが覚えられる!



日本全国の旅をしながら、囲碁の基本ルール、石を取る問題、対局を中心としたステージを進めていきます。

完全無料・広告無しで安心 Play!



これから囲碁を覚えたい人に最適の広告無し・完全無料アプリ! 誰でも安心して囲碁を覚えて、自然に計算力が身につくさらに日本の地理も学べます!



アプリのダウンロードはこちらから ----->

配信ストア: App Store / Google Play 価格: 無料

© 日本棋院 © UNBALANCE Corporation © Rémi Coulom SAS



[App Store]



[Google Play]



日本棋院

パソコン、スマートフォン、タブレットなどでお楽しみいただけます

日本棋院囲碁ニュース

棋道web

登録方法



①「棋道web」を表示
下記のいずれかの方法で「棋道web」のページを表示し、右上の「会員登録」をクリック。

- ・インターネットで「棋道web」を検索
- ・日本棋院ホームページの「棋道web」のバナーをクリック
- ・QRコードからアクセス

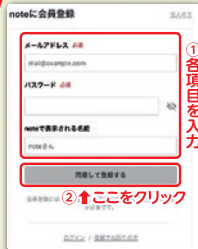
https://nihonkiin.net/

②noteの会員登録をする(無料)



※noteとは、インターネット上のメディアプラットフォームです。

③メールアドレスで登録する場合



メールアドレス、パスワード、noteで表示される名前(ニックネーム)を登録し、同意して登録するをクリック。

※メールアドレスの他に、Google、X(旧ツイッター)、Appleのアカウントで登録できます。

④認証メールが届いたら、メール内のURLにアクセスする

本登録を完了する をクリックして登録完了。

棋道web 有料記事の購読プラン (記事の購読方法は裏面をご覧ください)

料金

- 定期購読マガジン(登録月からの全ての記事)… **1,540円**(税込/月)
 - 週間マガジン(一週間の記事)…………… **550円**(税込)
 - 単発記事…………… **110円**(税込)~
- ※無料記事もあります

お問い合わせ (mail) kidoweb-support@nihonkiin.or.jp

日本棋院

棋道web

有料記事の購入方法

定期購読マガジンの購入方法

①棋道webに入り左側中段にある「定期購読マガジン」の**1,540円/月**で購読する をクリック。



②購入の確認画面が表示されたら、

お支払い方法を選択 をクリック。
(クレジットカードが携帯キャリア決済が選べます)



③選択したお支払い方法の情報を入力した後、**購読する** をクリックして完了。

有料記事(単発)の購入方法

①各記事の下段にある **記事を購入** をクリックし、**購入手続きへ** をクリック。



②note会員を未登録(ゲスト)の方は、**ゲストとして購入** をクリック。
note会員の方は、**ログインして購入** をクリック。



③【ゲストとして購入】の場合

「メールアドレス」を入力し、支払い方法を選択した後に情報を入力。その後に **購入内容の確認** をクリック。最後に **購入する** をクリックで購読完了です。(paypay払いの場合はQRコードのスクリーンショットを撮影してQRコードを読み取ります)



※noteの iOS、Android アプリ内では課金できません。ChromeやEdgeなどブラウザで課金の手続きをお願いします。

お問い合わせ (mail) kidoweb-support@nihonkiin.or.jp

日本棋院

日本棋院

棋譜診断サービス

丁寧な解説で
長所と弱点を把握!
レベルアップの
最短コース!

ご自身の棋譜をデータ(ugf、sgf等)でメール、またはプリントしたものを郵送でお送りください。(手書き棋譜は不可)
中島美絵子三段らによる丁寧な棋譜解説を返送します。

囲碁ファン待望の棋譜診断サービスがスタート!

棋譜診断サービス

解説棋士：前田良二八段、水間俊文八段、林子淵八段、黒瀧正樹七段、岩丸平七段、大橋成哉七段、河合将史六段、矢代久美子六段、小松大樹四段、中島美絵子三段、洗澤真知子二段 (診断希望の棋士を指名できます。指名料1,000円)

申込み方法：メールまたはお電話、郵送

診断方法：診断希望の棋譜をデータまたは郵送でお送りください

(幽玄の間の棋譜で診断を希望する場合は日時、対局相手をお知らせいただいても結構です)

入金確認後、届いた棋譜を元にポイントを解説し2週間程度でプリントまたはメールにて返送します

(プリント返送の場合は1回の発送につき手数料150円を頂きます)

料金：棋士指名なし・日本棋院会員=2,980円 非会員=3,980円

棋士指名あり・日本棋院会員=3,980円 非会員=4,980円

(料金はすべて税込・1譜あたり)

支払方法：振込(払込取扱票を郵送)または、幽玄の間会費合算

お申し込み：〒102-0076 東京都千代田区五番町7-2

日本棋院普及部

TEL 03-3288-8724(平日10時~17時)

E-mail kifusindan@nihonkiin.or.jp

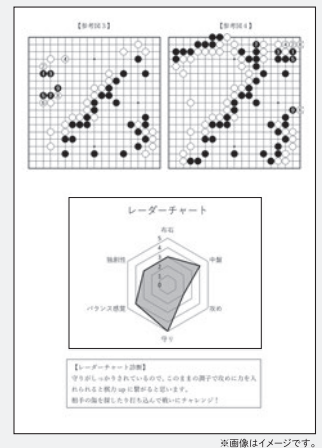
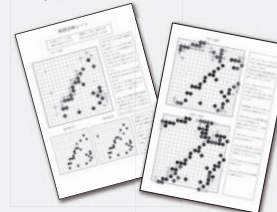


お問い合わせ 日本棋院普及部 TEL 03-3288-8724(平日10時~17時)

日本棋院

棋譜診断シートサンプル

担当棋士がポイントを詳細解説。レーダーチャートで自身の長所と弱点を把握します。



※画像はイメージです。

解説棋士の紹介

 前田良二八段 プロ棋士から幅広い層で詳しく解説させていただきます。	 水間俊文八段 今まで幅広い方の棋譜を拝見し添削を重ねてきた経験を活かし、様々な「コツ」をお伝えしていきたいと思っています。	 林子淵八段 右打ちで分かりやすく解説いたします。	 黒瀧正樹七段 非難的意見や中盤の戦い方を中心に詳しく解説致します。	 岩丸平七段 高度なプロ意識をするために、棋譜をじっくりと読み取ります。そして対局者の心を読み取るポイントを探ります。
 大橋成哉七段 右打ちの棋譜を診断し、弱点を指摘させていただきます。AIを活用して解説いたします。	 河合将史六段 プロ棋士から幅広い層で詳しく解説させていただきます。	 矢代久美子六段 一流の棋士からは棋風や個性が強く出るものですが、かきやうな棋譜の診断を依頼し、様々な「コツ」をお伝えしていきたいと思っています。	 小松大樹四段 右打ちのお悩みがあれば、AIを活用して解説いたします。お気軽にお問い合わせください。	 中島美絵子三段 お悩みをじっくりと読み取ります。そして対局者の心を読み取るポイントを探ります。
 洗澤真知子二段 自分の好きな棋譜について、是非が大事です。添削診断は棋士のレベルに合わせて、適切なアドバイスを致します。				

お問い合わせ 日本棋院普及部 TEL 03-3288-8724(平日10時~17時) E-mail kifusindan@nihonkiin.or.jp

【応募要項】

■応募期限 **2024年6月6日（木・必着）**

下記の往復はがきを切り取り、63円切手を表と裏の2箇所貼付してご応募ください。

■認定結果 合格点に達した方は別途免状料金・申請方法等をご案内いたします。

■解答発表 ◆碁ワールド 2024年7月号（6月20日発売）

◆日本棋院ホームページ 2024年6月20日掲載

■本件に関する問い合わせ先（平日10：00～17：00）

〒102-0076 東京都千代田区五番町7-2 日本棋院普及部 紙上認定室

電話：03-3288-8723 / Fax：03-3261-5841 / Mail：kaiinka@nihonkiin.or.jp

63円切手
をお貼り
ください

往信

郵便往復はがき

102-0076

2024春 金銀箔免状特別紙上認定係
日本棋院普及部

東京都千代田区五番町7の2

往信時はこの面が外側になるよう線に沿って折って差し出してください。

■応募コース（いずれかに○）

高段 / 有段 / 級位

■解答（A～Dのいずれかに○）

第1問	A B C D	第9問	A B C D
第2問	A B C D	第10問	A B C D
第3問	A B C D	第11問	A B C D
第4問	A B C D	第12問	A B C D
第5問	A B C D	第13問	A B C D
第6問	A B C D	第14問	A B C D
第7問	A B C D	第15問	A B C D
第8問	A B C D		

採点結果

点

下記QRコードを読み取って、応募フォームにアクセスすることによりウェブサイトで応募できます
<https://forms.gle/KTKK3NDsy111FCDA8>



【ご注意】

「高段コース」「有段コース」「級位コース」はおひとり様**いずれかひとつ**のご応募としてください。複数コースの解答をご応募いただきますまでも採点しない場合がございます。

記入例

郵便往復はがき

63円切手をお貼りください

返信

東京都千代田区五番町7の2
日本棋院普及部

1020076

下記項目を記入してください

お客様のご住所・お名前

お客様のご郵便番号

63円切手をお貼りください

1020076

日本棋院普及部

2024春 金銀箔免状特別紙上認定係

東京都千代田区五番町7の2

■応募コース (いずれか1つ)
高段 / 有段 / 級位

■解答 (A~Dのいずれか1つ)

第1問 A B C D 第9問 A B C D

第2問 A B C D

第3問 A B C D

第4問 A B C D

第5問 A B C D 第13問 A B C D

第6問 A B C D 第14問 A B C D

第7問 A B C D 第15問 A B C D

第8問 A B C D

採点結果 ここには何も記入しないでください

注: 採点結果欄には、採点結果を記入するのではなく、採点結果欄の枠内に採点結果を記入してください。

合否判定のために、お客様が保有している日本棋院発行の免状の段級位を記載してください。お持ちでない場合は「無し」を選択してください

コース名を必ずご記入ください。コース名の選択がない場合は、0点となります。

下記項目を記入してください

応募コース名	高段 / 有段 / 級位
〒	
ご住所	
フリガナ	
お名前	
生年月日	西暦 年 月 日
電話番号	
会員番号	
現在保有段級位	段 / 級 / 無し

(日本棋院使用欄)

谷折り

(この面にはお客様の「住所」お名前を「記入」ください)

郵便往復はがき

63円切手をお貼りください

返信

東京都千代田区五番町7の2
日本棋院普及部

1020076



こちらにお客様の【ご住所】【お名前】を必ずご記入ください