

一力遼応氏杯獲得記念



特別紙上認定

2024年秋



一力遼応氏杯免状

一力遼応氏杯署名のみの貴重な特別免状。
八段、七段取得者には額装してお届けいたします。



一力遼応氏杯扇子

国際棋戦タイトル名記載の
貴重な揮毫扇子（非売品）



棋力に応じて3コースをご用意!!

八段～五段取得の「**高段**コース」
四段～初段取得の「**有段**コース」
初段～6級取得の「**級位**コース」

「一力遼応氏杯獲得記念」特別紙上認定

2024年9月8日、第10回応氏杯世界選手権決勝五番勝負第3局において、一力遼九段が中国の謝科九段を降し、通算成績3—0で優勝を決めました。一力九段の主要国際棋戦の優勝は初めてで、日本勢としても2005年に張栩九段がLG杯に優勝して以来、19年ぶりの快挙となります。

今回、この快挙を記念して「一力遼応氏杯免状」を発行することとしました。一力遼応氏杯署名のみの特別免状で、タイトルも「応氏杯」のみの記載となります。国際棋戦のタイトルを記載した免状は大変珍しく貴重なものとなります。今回のみのものとなりますので、この機会に奮ってご応募いただき、特別免状を手になさってみてはいかがでしょうか。

なお、下記特典は本認定で合格点を取得し規定の料金で免状を申請された方への特典です。合格点を取得しても免状を申請されない場合、特典はございませんのでご注意ください。

令和6年10月 日本棋院普及部 紙上認定室

◆免状申請者特典◆

《凡例》○:対象／—:対象外

特典	申請段級位								
	八段	七段	六段	五段	四段	三段	二段	初段	1級 ～ 6級
A 一力遼応氏杯免状	○	○	○	○	○	○	○	○	○
B 飛付昇段料無料	—	—	○	○	○	○	○	—	—
C 一力遼応氏杯扇子	○	○	○	○	○	○	○	○	○
D 免状額贈呈	○	○	—	—	—	—	—	—	—

特典内容

- A 一力遼応氏杯免状** 一力遼応氏杯の署名のみの特別免状
B 飛付昇段料無料 通常5,500円、飛六段は11,000円が無料
C 一力遼応氏杯扇子 八段、七段は全て一力遼応氏杯の直筆、取得者の名前入り
 六段以下は印刷(取得者の名前は入りません)
D 免状額贈呈 八段、七段取得者に桜材高級仕上免状額(通常価格31,900円)を贈呈

※1 七段免状の申請は五段以上の、八段免状の申請は六段以上の免状所有者に限ります。五段と七段、六段と八段の同時申請可能です。

※2 飛付昇段料とは、申請段位の前段を保有していない場合に免状料金に加算される料金です。

※3 級免状は氏名・日付・級位以外は印刷です。

◆応募要項◆

- 応募資格 どなたでも(ただし段免状の取得は日本棋院会員のみです。申請時に同時入会も可能です)
- 認定段級位
- ◆高段コース 八段から五段まで
 - ◆有段コース 四段から初段まで
 - ◆級位コース 初段から6級まで
- 応募締切 **2024年11月30日(土)消印有効**
- 返送日 採点ハガキは、2024年12月下旬以降に順次ご返送いたします
- 解答発表
- ◆碁ワールド 2025年1月号(12月20日発売)
 - ◆日本棋院ホームページ 2024年12月20日掲載
- 応募方法 高段／有段／級位コースの**いずれかひとつ**を選び、解答・住所・氏名・生年月日等を明記して往復はがきでご応募ください(最終ページに応募用往復はがきが印刷されていますので切り取ってご利用ください)

高段コース(八段～五段)

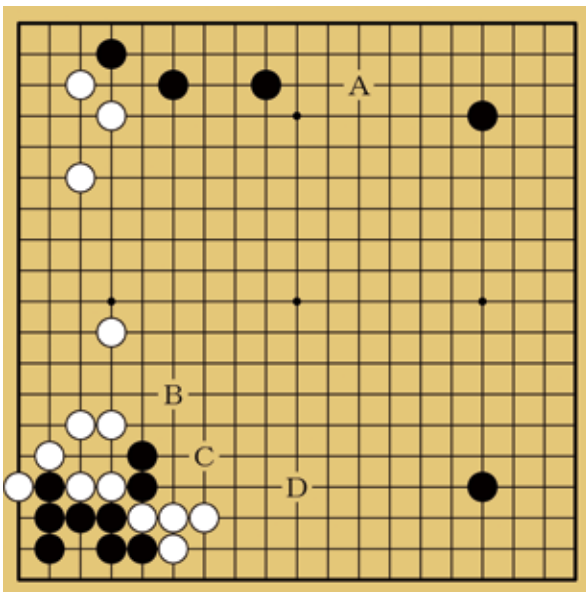
■得点基準(各問10点、150点満点)

八段=130点以上／七段=120点以上／六段=110点以上／五段=100点以上

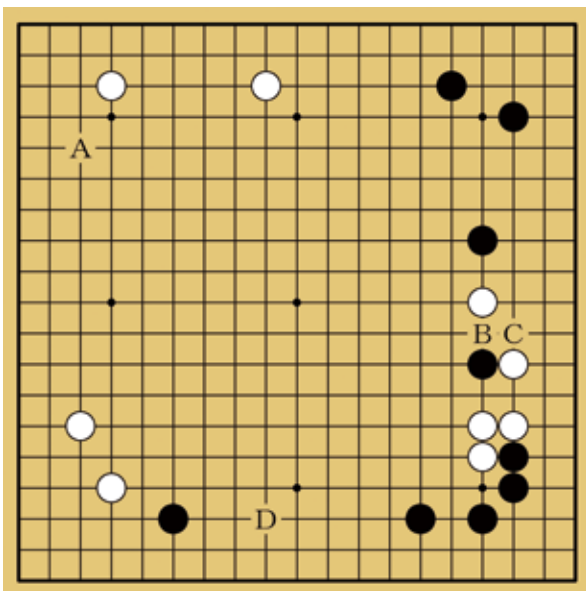
◇全局問題

A～Dからひとつお選びください。
(正解10点 以下8・6・4点)

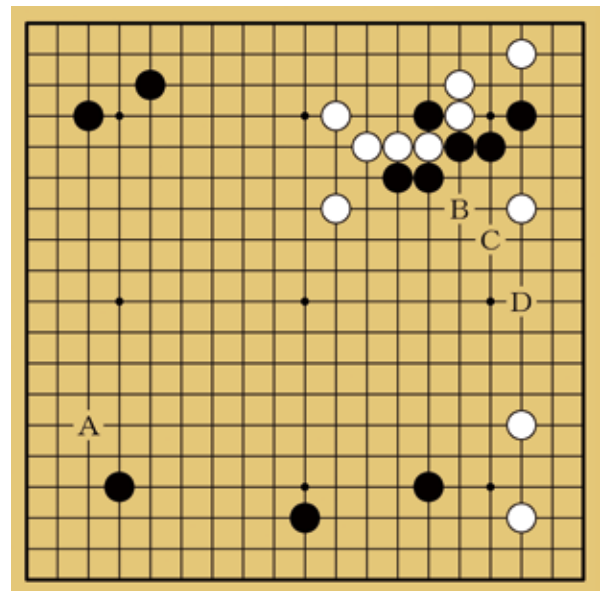
第1問 黒番



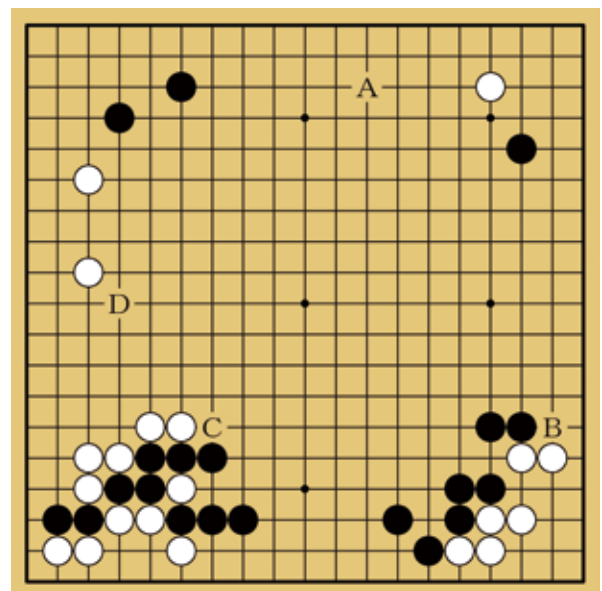
第2問 黒番



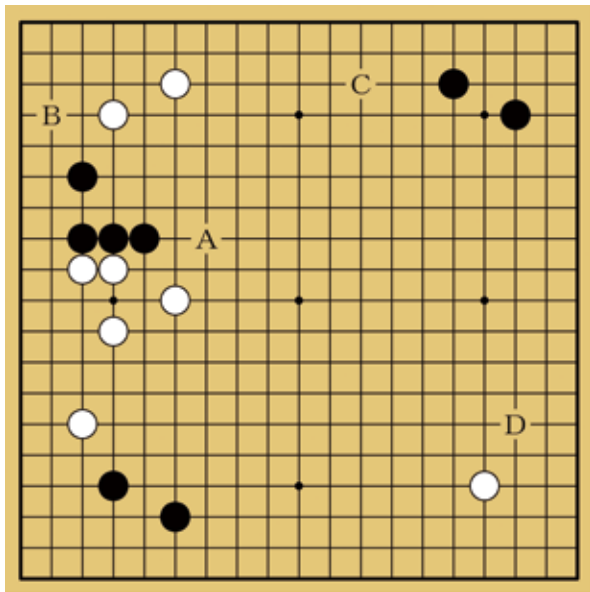
第3問 黒番



第4問 黒番



第5問 黒番

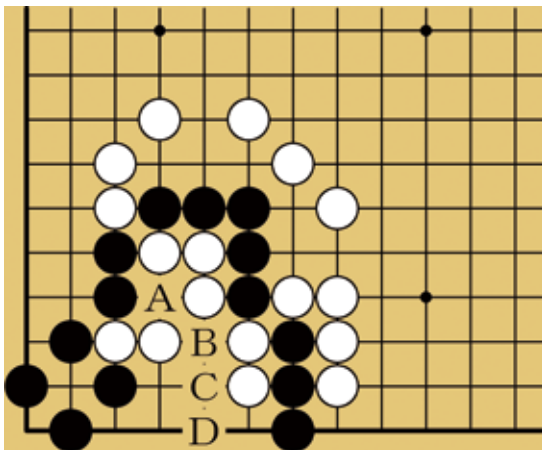


◆部分問題(手筋の部)

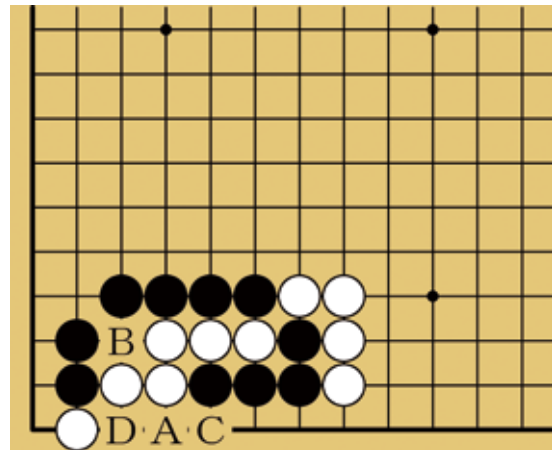
全問黒番です。A～Dからひとつお選びください。

(正解10点・失敗0点)

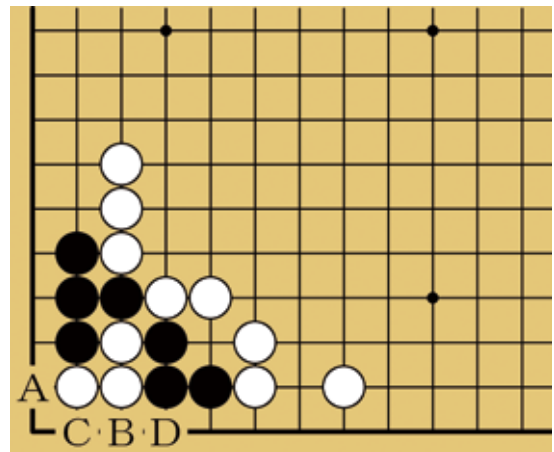
第6問 黒番



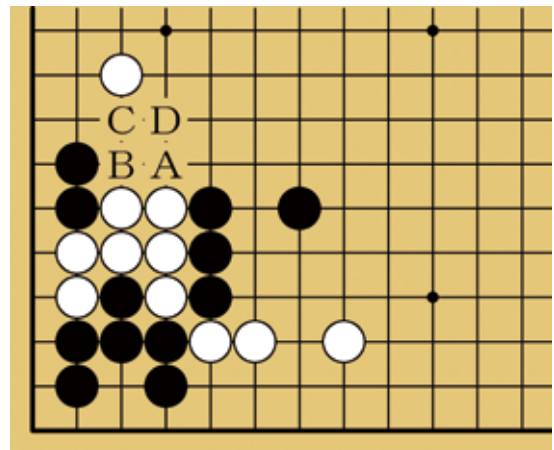
第7問 黒番



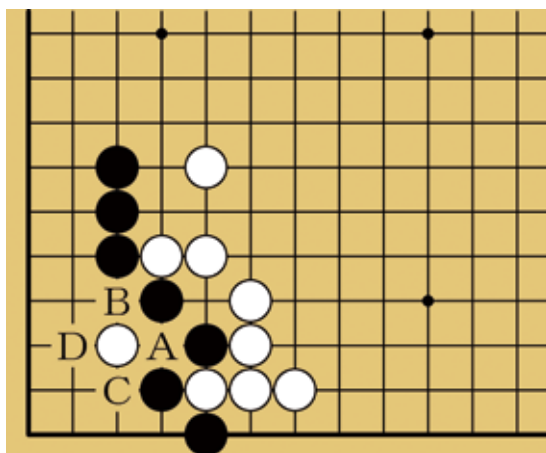
第8問 黒番



第9問 黒番



第10問 黒番

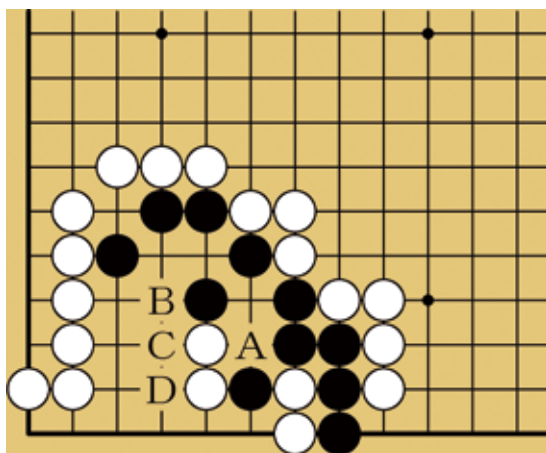


◇部分問題(死活の部)

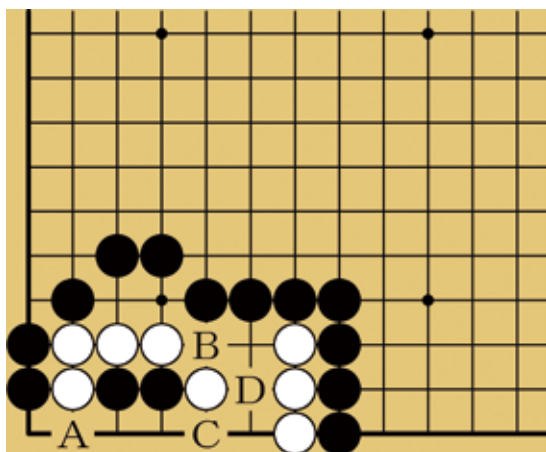
全問黒番です。A～Dからひとつお選びください。

(正解10点・失敗0点)

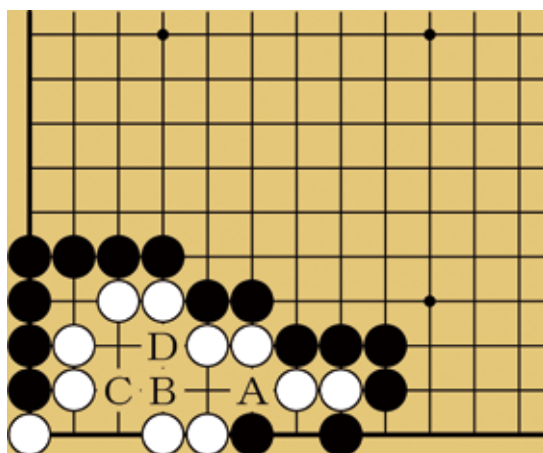
第11問 黒番



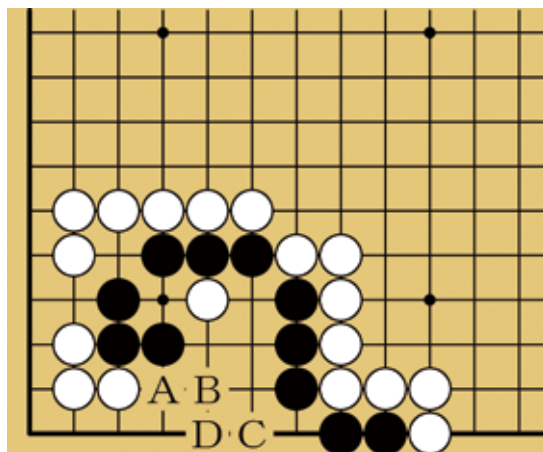
第12問 黒番



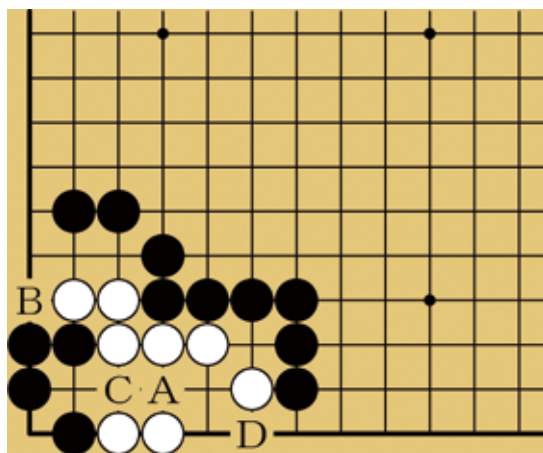
第13問 黒番



第14問 黒番



第15問 黒番



有段コース(四段～初段)

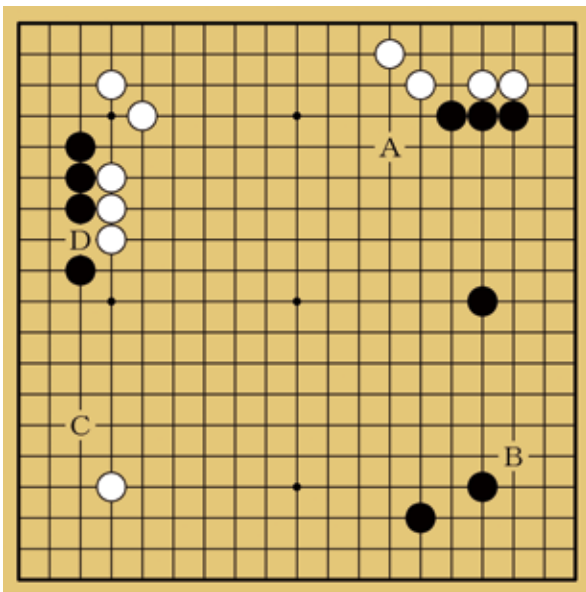
■得点基準(各問10点、150点満点)

四段=130点以上／三段=120点以上／二段=110点以上／初段=100点以上

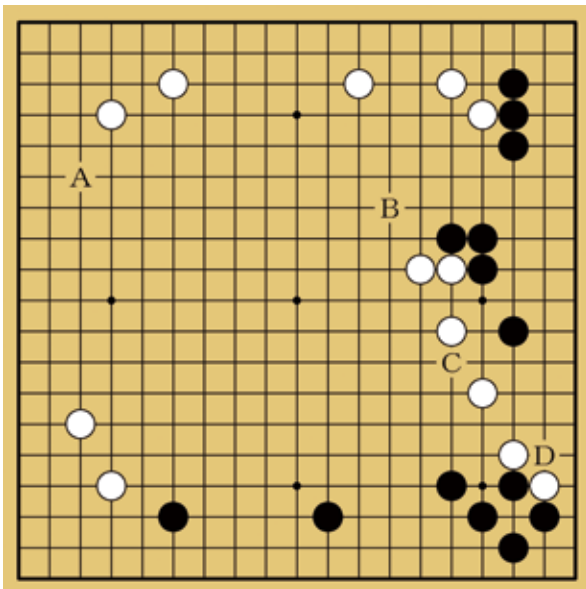
◇全局問題

A～Dからひとつお選びください。
(正解10点 以下8・6・4点)

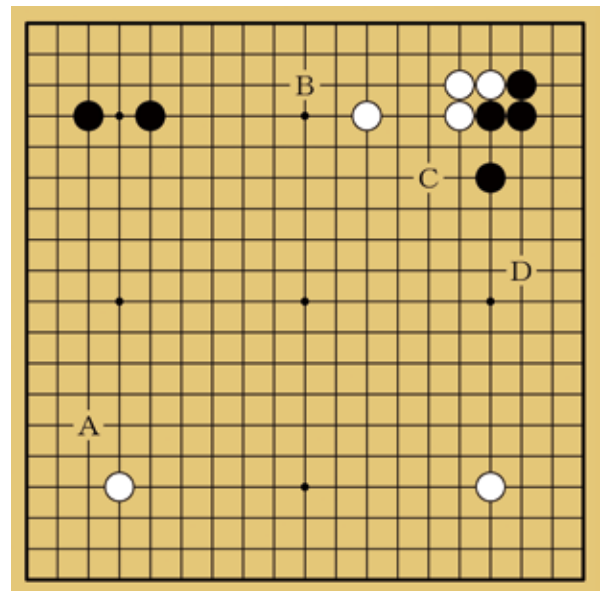
第1問 黒番



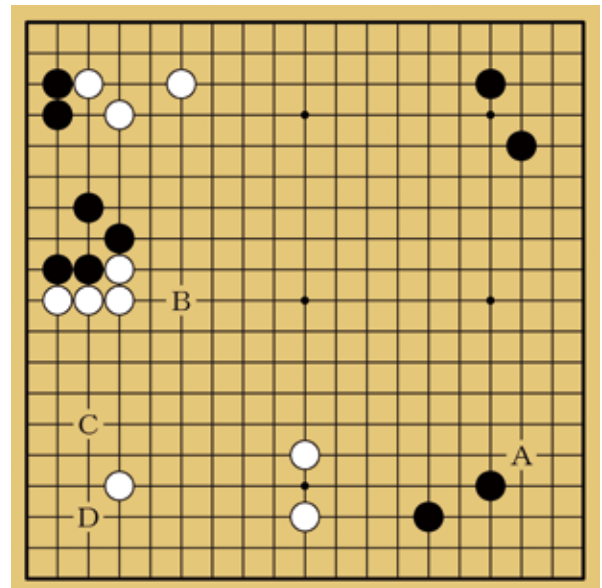
第2問 黒番



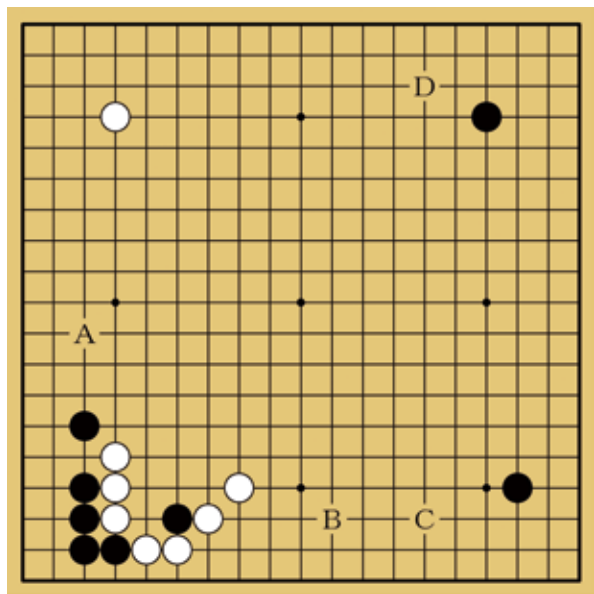
第3問 黒番



第4問 黒番



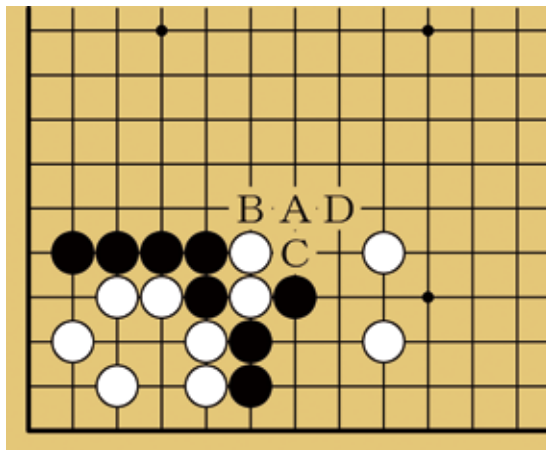
第5問 黒番



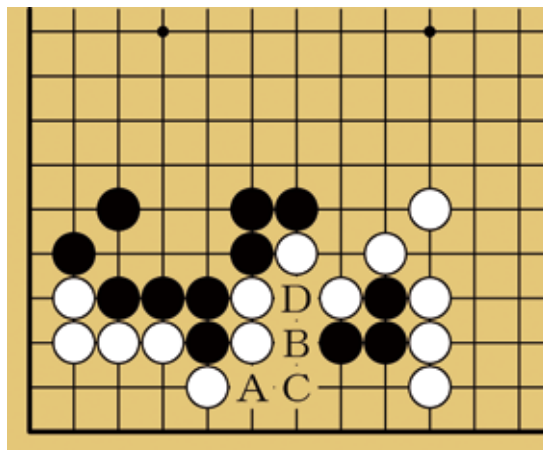
◇部分問題(手筋の部)

全問黒番です。A～Dからひとつお選びください。
(正解10点・失敗0点)

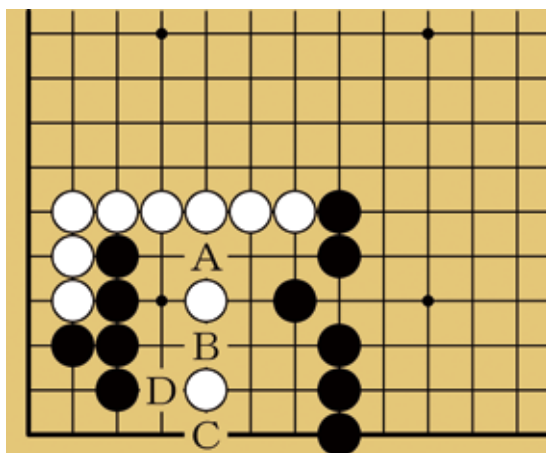
第6問 黒番



第7問 黒番



第10問 黒番

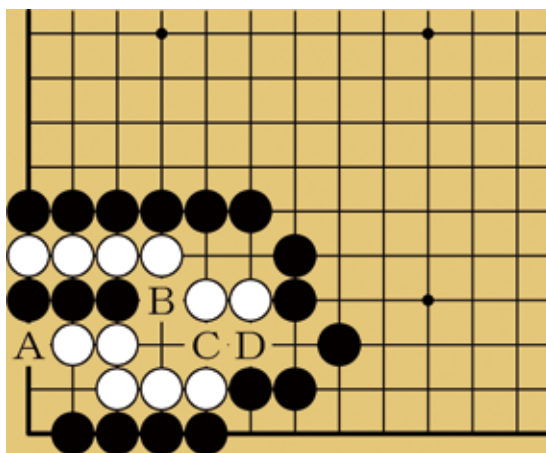


◇部分問題(死活の部)

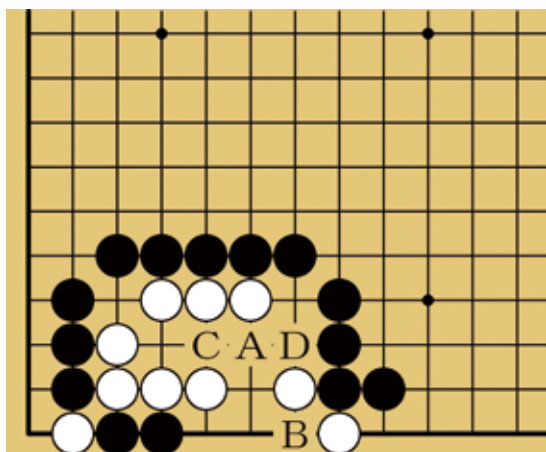
全問黒番です。A～Dからひとつお選びください。

(正解10点・失敗0点)

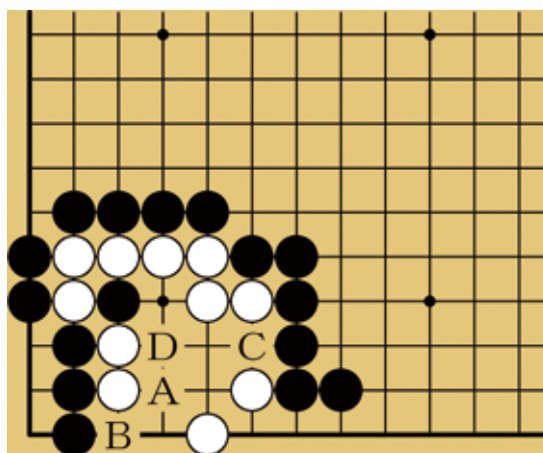
第11問 黒番



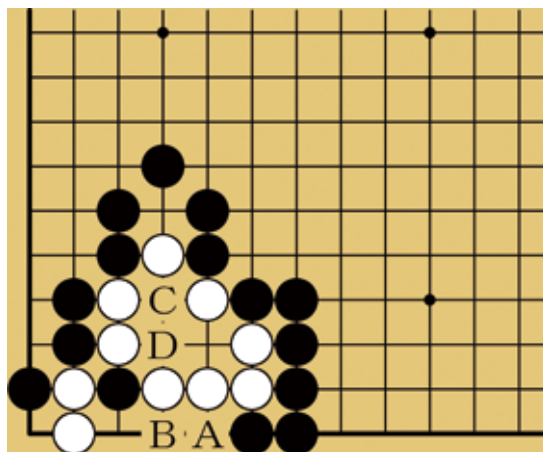
第12問 黒番



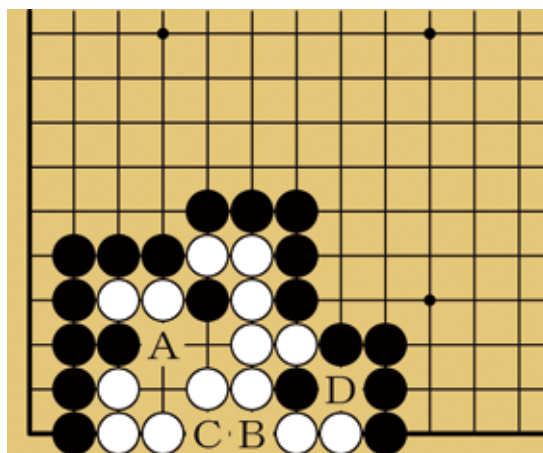
第13問 黒番



第14問 黒番



第15問 黒番



級位コース(初段～6級)

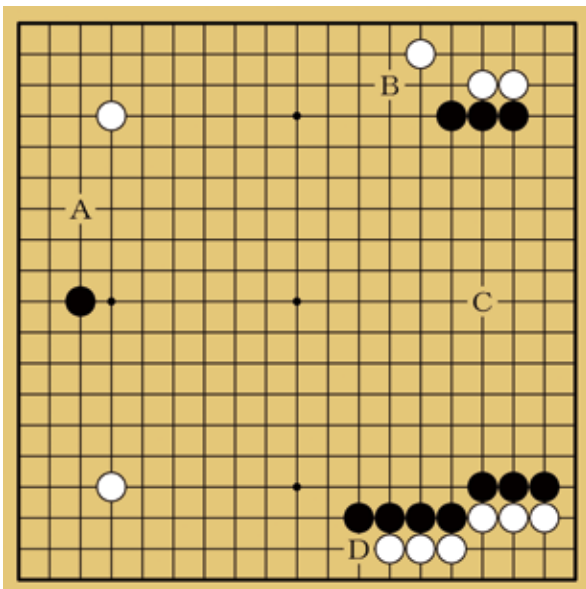
■得点基準(各問10点、150点満点)

初段=130点以上／1級=110点以上／2級=100点以上／3級=90点以上／4級=80点以上
5級=70点以上／6級=60点以上

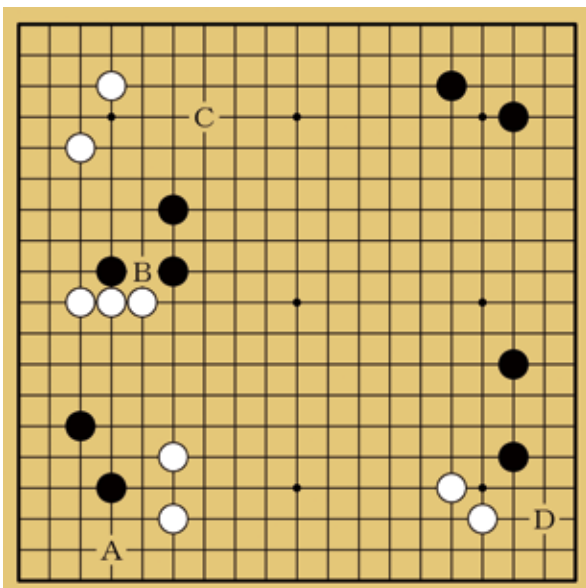
◇全局問題

A～Dからひとつお選びください。
(正解10点 以下8・6・4点)

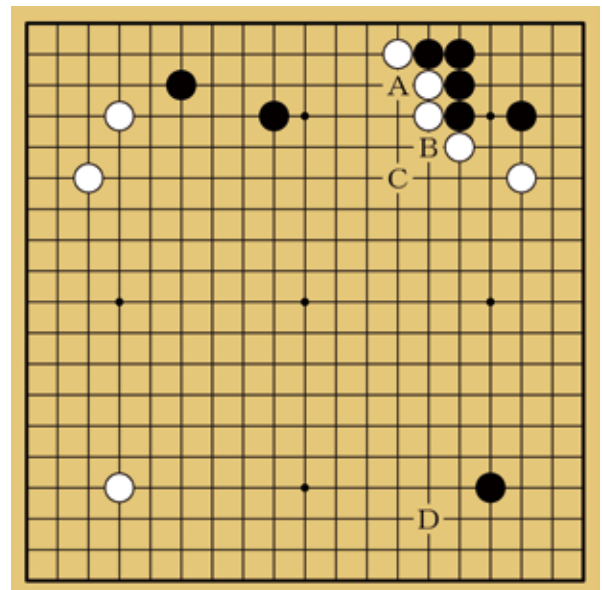
第1問 黒番



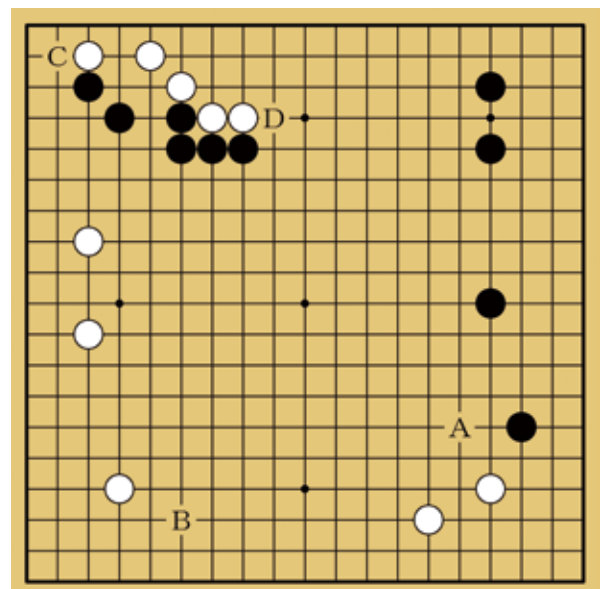
第2問 黒番



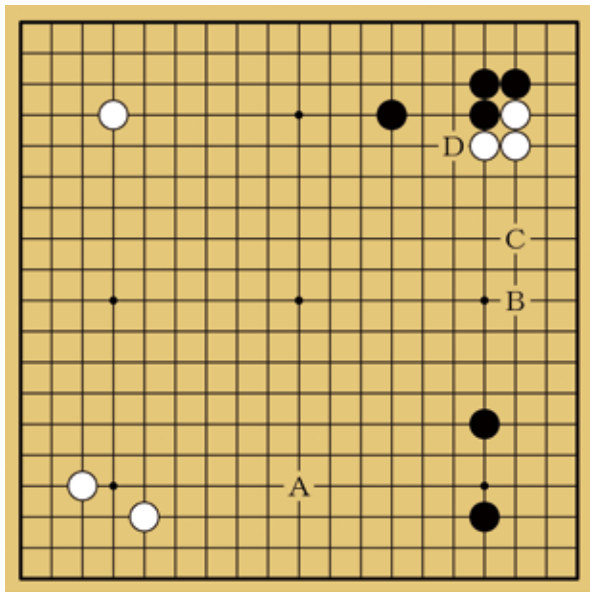
第3問 黒番



第4問 黒番



第5問 黒番

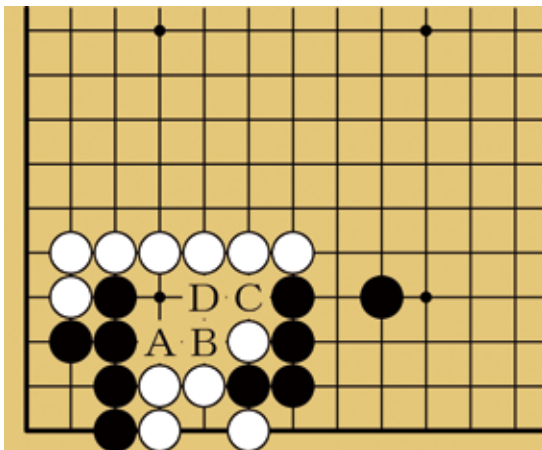


◆部分問題(手筋の部)

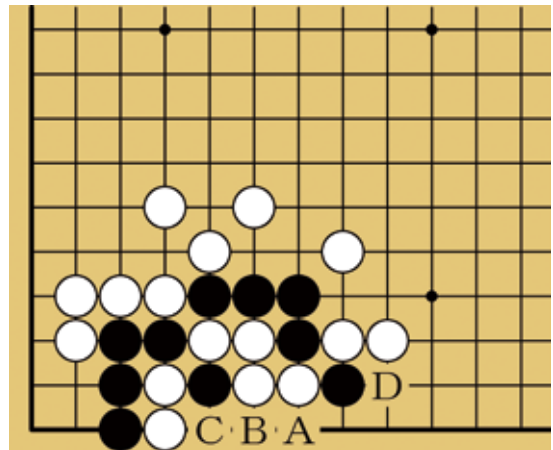
全問黒番です。A～Dからひとつお選びください。

(正解10点・失敗0点)

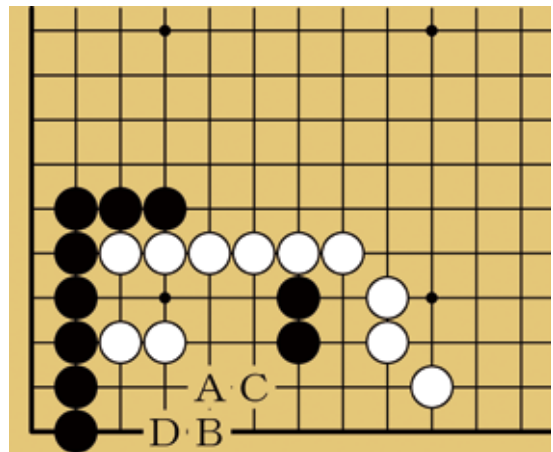
第6問 黒番



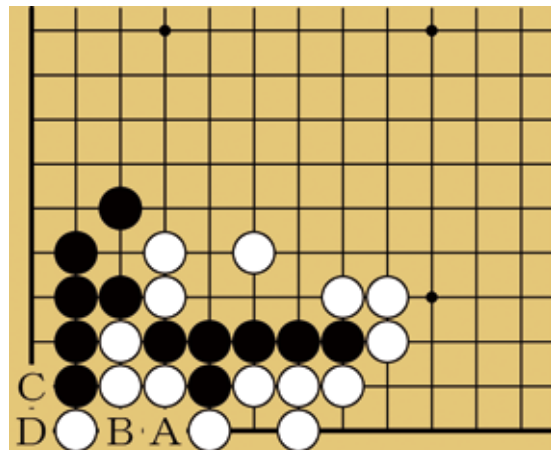
第7問 黒番



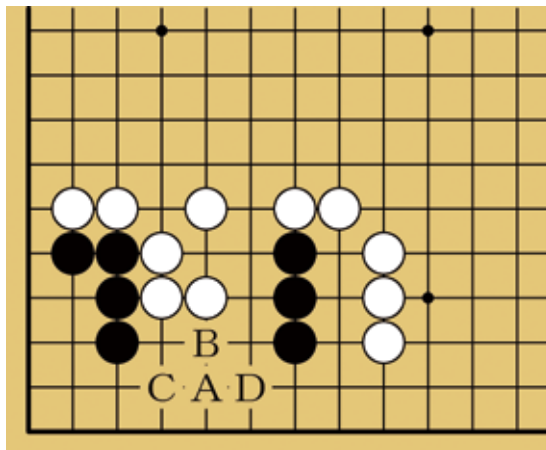
第8問 黒番



第9問 黒番



第10問 黒番

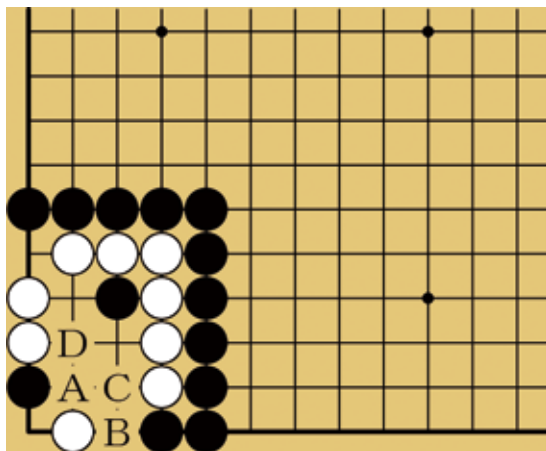


◇部分問題(死活の部)

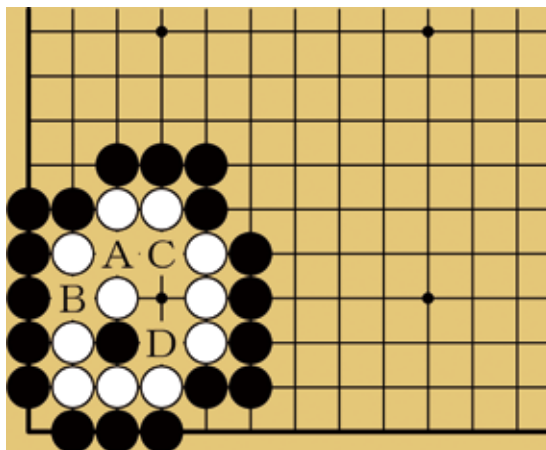
全問黒番です。A～Dからひとつお選びください。

(正解10点・失敗0点)

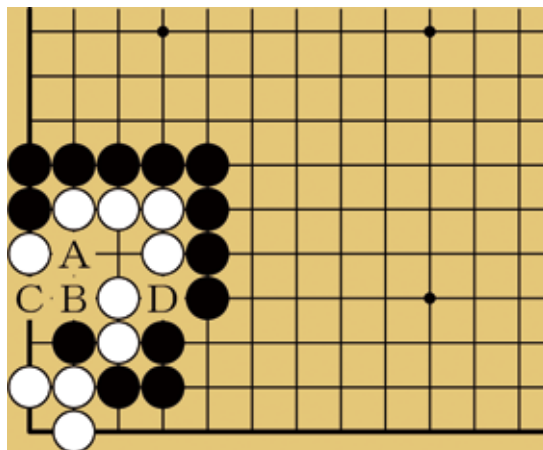
第11問 黒番



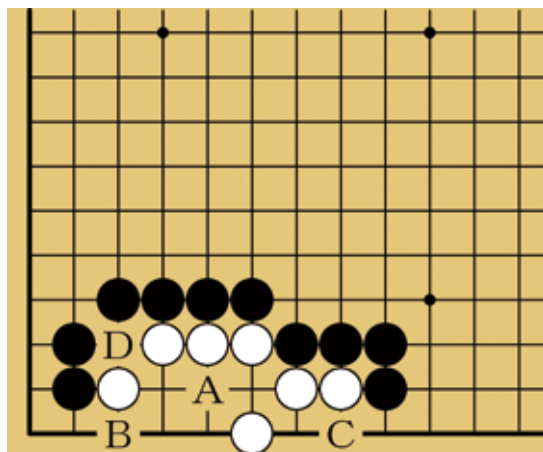
第12問 黒番



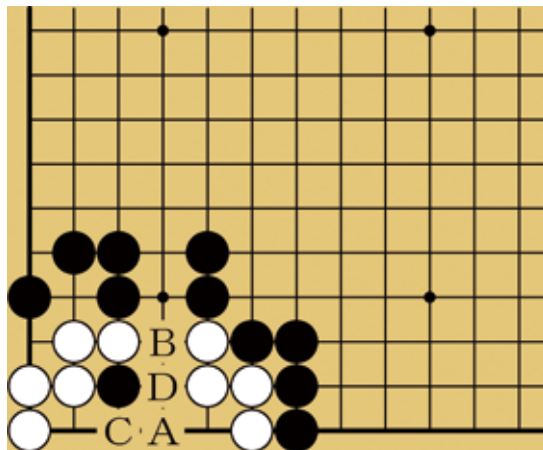
第13問 黒番



第14問 黒番



第15問 黒番



日本棋院ネット対局
幽玄の間
ゆうげんのま

日本棋院

ゆうげんのま

検索

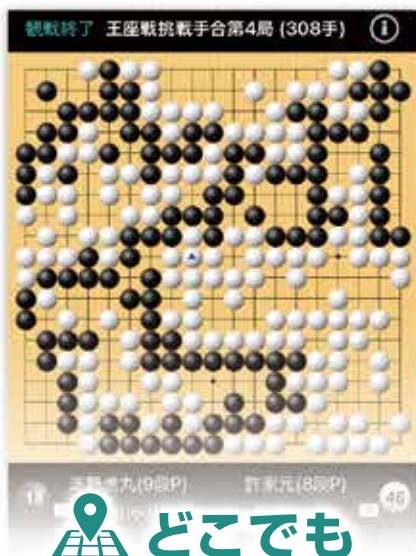
<https://u-gen.nihonkiin.or.jp/>

安心!安全!今こそネット対局!

ご自宅に居ながら世界の囲碁仲間と楽しめます!



いつでも
インターネット対局で
24時間いつでも対局OK!



どこでも
パソコンはもちろんiPadや
iPhone Android端末でも
アクセス可能!



だれとでも
八段から25級まで世界中の
囲碁仲間が待っています。

★最新のAIと対局★

様々な囲碁AIも幽玄の間に参戦!9路盤、13路盤、長い持ち時間
設定などあなたのお好みの設定で対局可能!

★迫力のライブ観戦★

トッププロの対局を解説付きで観戦!日本棋院ならではの充実した
ラインナップ。全タイトル戦、国際棋戦もライブで楽しめます!

★安心サポート★

サポートセンターと管理者のWサポート。電話やチャットで、お困り
事も即解決!



月額2200円(一般会員)で対局・観戦無制限!新規有料会員登録月は会費無料!
一般、学割、家族割、セット割 選べる4つの会員プラン!今すぐ「幽玄の間」で検索!

【お得なクーポンコード】 2024 world・・会員登録時にクーポンコードを利用すると会費が2ヵ月無料!

※有効期限: 2024年12月31日

お問い合わせ

【日本棋院ネット対局サポートセンター】

電話:03-3288-8538 受付時間:10:00~17:00(祝日を除く月~土)

E-mail:support@taikyokumail.nihonkiin.or.jp

対象 入門～初心者



新感覚囲碁学習ゲーム



楽しみながら囲碁のルールが覚えられる！



日本全国の旅をしながら、囲碁の基本ルール、石を取る問題、対局を中心としたステージを進めていきます。

完全無料・広告無しで安心 Play！



これから囲碁を覚えたい人に最適の広告無し・完全無料アプリ！誰でも安心して囲碁を覚えて、自然に計算力が身につきさらに日本の地理も学べます！



アプリのダウンロードはこちらから ----->

配信ストア：App Store / Google Play 価格：無料

© 日本棋院 © UNBALANCE Corporation © Rémi Coulom SAS



[App Store]



[Google Play]



日本棋院

▶「棋道web」で検索、または日本棋院HPの「棋道web」のバナーをクリック！

日本棋院囲碁ニュース

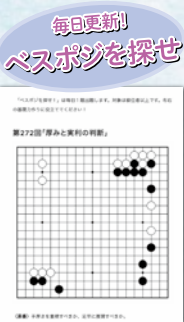
絶賛
配信中

棋道web

パソコン、スマートフォン、タブレットなどでお楽しみいただけます



「棋道web」は日本棋院が囲碁情報を発信する、「note」をプラットフォームとしたネット配信サービスです。棋戦情報を中心とした囲碁ニュース、実戦に役立つ囲碁講座、1日1題出題する布石問題「ペスボジを探せ」(週刊棋の人気コンテンツを継続)など、高段者から級位者の方まで楽しめる内容で構成されています。



【料金】最初に「noteアカウントの会員登録」をお願いします(無料)

※noteとはインターネット上のメディアプラットフォームです

オススメ
読み放題プラン
(メンバーシップ)
バックナンバー含む全ての記事
1,430円/月(税込)



【その他の購読方法】
●定期購読マガジン 1,540円/月(税込)
●週間マガジン 550円(税込)
●単発記事 110円～ **※無料記事もあります**

棋道web URL <https://nihonkiin.net/>

お問い合わせ [mail kidoweb-support@nihonkiin.or.jp](mailto:kidoweb-support@nihonkiin.or.jp)

日本棋院

パソコン、スマートフォン、タブレットなどでお楽しみいただけます

日本棋院囲碁ニュース

棋道web

登録
方法

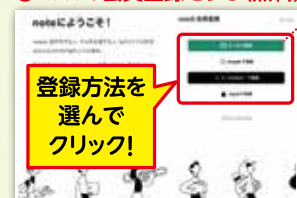


①「棋道web」を表示
下記のいずれかの方法で「棋道web」のページを表示し、右上の会員登録をクリック。

- ・インターネットで「棋道web」を検索
- ・日本棋院ホームページの「棋道web」のバナーをクリック
- ・QRコードからアクセス

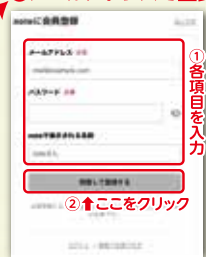


②noteの会員登録をする(無料)



※noteとは、インターネット上のメディアプラットフォームです。

③メールアドレスで登録する場合



メールアドレス、パスワード、noteで表示される名前(ニックネーム)を登録し、同意して登録するをクリック。
※メールアドレスの他に、Google、X(旧Twitter)、Appleのアカウントで登録できます。

④認証メールが届いたら、メール内のURLにアクセスする

本登録を完了するをクリックして登録完了。

棋道web 有料記事の購読プラン

オススメ
読み放題プラン
(メンバーシップ)
バックナンバー含む全ての記事
1,430円/月(税込)



【その他の購読方法】 **※無料記事もあります**
●定期購読マガジン 1,540円/月(税込)
●週間マガジン 550円(税込)
●単発記事 110円～

【ご注意】現在「定期購読マガジン」をご登録のお客様が「読み放題プラン」に登録された際、自動的にプランが切り替わる訳ではございません。「読み放題プラン」に登録されても「定期購読マガジン」を停止しなければ、「定期購読マガジン」の購読料金がかかってまいります。

お問い合わせ [mail kidoweb-support@nihonkiin.or.jp](mailto:kidoweb-support@nihonkiin.or.jp)

日本棋院

日本棋院

棋譜診断サービス

丁寧な解説で
長所と弱点を把握!
レベルアップの
最短コース!

ご自身の棋譜をデータ(ugf、sgf等)でメール、またはプリントしたものを郵送でお送りください。(手書き棋譜は不可)
中島美絵子三段らによる丁寧な棋譜解説を返送します。

囲碁ファン待望の棋譜診断サービスがスタート!

棋譜診断サービス

解説棋士：前田良二八段、水間俊文八段、林子淵八段、黒瀧正樹七段、岩丸平七段、大橋成哉七段、河合将史六段、矢代久美子六段、小松大樹四段、中島美絵子三段、浪澤真知子二段
(診断希望の棋士を指名できます。指名料1,000円)

申込み方法：メールまたはお電話、郵送

診断方法：診断希望の棋譜をデータまたは郵送でお送りください

(幽玄の間棋譜で診断を希望する場合は日時、対局相手をお知らせいただいても結構です)

入金確認後、届いた棋譜を元にポイントを解説し2週間程度でプリントまたはメールにて返送します

(プリント返送の場合は1回の発送につき手数料150円を頂きます)

料 金：棋士指名なし…日本棋院会員=2,980円 非会員=3,980円

棋士指名あり…日本棋院会員=3,980円 非会員=4,980円

(料金はすべて税込・1譜あたり)

支払方法：振込(払込取扱票を郵送)または、幽玄の間会費合算

お申し込み：〒102-0076 東京都千代田区五番町7-2

日本棋院普及部

TEL 03-3288-8724(平日10時～17時)

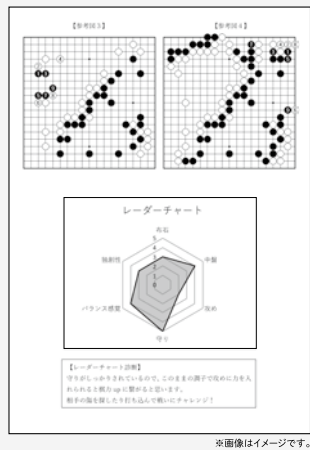
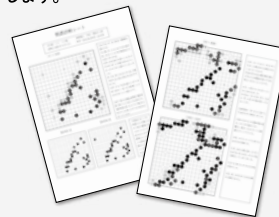
E-mail kifusindan@nihonkiin.or.jp



日本棋院

棋譜診断 シートサンプル

担当棋士がポイントを詳細解説。レーダーチャートでご自身の長所と弱点を把握します。



※画像はイメージです。

解説棋士の紹介



《お問い合わせ》日本棋院普及部

TEL 03-3288-8724(平日10時～17時)

E-mail kifusindan@nihonkiin.or.jp

【応募要項】

■応募期限 **2024年11月30日（土）消印有効**

下記の往復はがきを切り取り、**85円切手**を表と裏の2箇所に貼付してご応募ください。

■解答発表 ◆碁ワールド 2025年1月号（12月20日発売）

◆日本棋院ホームページ 2024年12月20日掲載

■認定結果 合格点に達した方は別途免状料金・申請方法等をご案内いたします。

■本件に関する問い合わせ先（平日10：00～17：00）

〒102-0076 東京都千代田区五番町7-2 日本棋院普及部 紙上認定室

電話：03-3288-8723 / Fax：03-3261-5841 / Mail：kaiinka@nihonkiin.or.jp

下記QRコードを読み取って、応募フォームにアクセスすることによりウェブサイトからでも応募できます
※応募にはGoogleアカウントが必要です
<https://forms.gle/VySLFcVE1j0Z53WZ6>



85円
切手を
お貼り
ください

往信

日本棋院普及部
2024秋
「力邀応氏杯獲得記念」碁司紙上認定試験

郵便往復はがき
102-0076

東京都千代田区五番町7の2

往信時はこの面が外側になるよう線に沿って折って差し出してください。

採点結果

近

■応募コース（いずれかに○）

高段（C）／有段（B）／級位（A）

■解答（A～Dのいずれかに○）

第1問	A B C D	第9問	A B C D
第2問	A B C D	第10問	A B C D
第3問	A B C D	第11問	A B C D
第4問	A B C D	第12問	A B C D
第5問	A B C D	第13問	A B C D
第6問	A B C D	第14問	A B C D
第7問	A B C D	第15問	A B C D
第8問	A B C D		

【ご注意】

「高段コース」「有段コース」「級位コース」はおひとり様**いずれかひとつ**のご応募としてください。複数コースの解答をご応募いただきますまでも採点しない場合がございます。

記入例

85円
切手をお貼り
ください

返信

東京都千代田区五番町7の2
日本棋院普及部

1020076

郵便往復はがき

下記項目を記入してください

お客様が保有している日本棋院発行の免状の段級位を記載してください。お持ちでない場合は「無し」を選択してください

お客様の郵便番号

お客様の
ご住所・お名前

85円
切手をお貼り
ください

返信

2024秋
日本棋院普及部
二力遼応氏杯獲得記念特別紙上認定係

東京都千代田区五番町7の2

郵便往復はがき

■応募コース（いずれかに○）

高段（C）／有段（B）／級位（A）

■解答（A～Dのいずれかに○）

第1問 A B C D	第9問 A B C D
第2問	
第3問	
第4問	
第5問 A B C D	第13問 A B C D
第6問 A B C D	第14問 A B C D
第7問 A B C D	第15問 A B C D
第8問 A B C D	

採点結果

ここには何も記入しないでください

下記項目を記入してください

応募コース	高段（C）／有段（B）／級位（A）
〒	
ご住所	
フリガナ	
お名前	
生年月日	西暦 年 月 日
電話番号	
会員番号 または 日本棋院ID	
現在保有 段級位	段／級／無し

〈日本棋院使用欄〉

谷折り

（この面にはお客様の「ご住所」・「お名前」を「記入」ください）

郵便往復はがき

85円
切手をお貼り
ください

返信

東京都千代田区五番町7の2
日本棋院普及部

1020076

様

こちらにお客様の【ご住所】【お名前】を必ずご記入ください