



日本棋院100周年記念



復古免状 2023年秋 特別紙上認定



復古免状

- ・免状見本（署名はイメージです）
- ・八段・七段取得者には額装してお届けいたします。



棋道創刊号復刻版

大正13年（1924年）10月発行の「棋道」創刊号復刻版（A5判）を免状を取得された方全員に！

棋力に応じて
3コースをご用意!!

- 八段～五段取得の「高段コース」
- 四段～初段取得の「有段コース」
- 初段～6級取得の「級位コース」

日本棋院は令和6年(2024年)7月に創立100周年を迎えます。

これもひとえに囲碁ファンの皆様の温かいご支援の賜と感謝申し上げます。

ついでに創立100周年を記念しまして、「日本棋院100周年記念・復古免状特別紙上認定」を実施いたします。認定する段位は「八段から6級」です。

今回の免状は100周年記念として書体が楷書体となります。通常免状は草書体で、楷書体での免状は創立当初より昭和50年頃まで発行されてきました。この書体での免状は非常に貴重なものとなりますので、この機会を逃さずにふるってご応募ください。

なお、下記特典は本認定で合格点を取得し規定の料金で免状を申請された方への特典です。合格点を取得しても免状を申請されない場合、特典はございませんのでご注意ください。

令和5年10月 日本棋院普及部 紙上認定室

◆免状申請者特典

《凡例》○:対象 / —:対象外

特典	申請段級位									
	八段	七段	六段	五段	四段	三段	二段	初段	1級 6級	
A 復古免状	○	○	○	○	○	○	○	○	○	○
B 飛付昇段料無料	—	—	○	○	○	○	○	—	—	—
C 免状額贈呈	○	○	—	—	—	—	—	—	—	—
D 棋道創刊号復刻版	○	○	○	○	○	○	○	○	○	○

- ※1 七段免状の申請は五段以上の、八段免状の申請は六段以上の免状所有者に限ります。五段と七段、六段と八段の同時申請可能です。
- ※2 飛付昇段料とは、申請段位の前段を保有していない場合に免状料金に加算される料金です。
- ※3 級免状は氏名・日付・級位以外は印刷です。



A

復古免状

◆応募要項

- 応募資格 どなたでも(ただし段免状の取得は日本棋院会員のみです。申請時に同時入会も可能です)
- 認定段級位
 - ◆高段コース 八段から五段
 - ◆有段コース 四段から初段
 - ◆級位コース 初段から6級
- 応募締切 **2023年12月6日(水)必着**
- 返送日 採点結果は、2023年12月20日以降順次ご返送いたします。
- 解答発表
 - ◆碁ワールド 2024年1月号(2023年12月20日発売)
 - ◆日本棋院ホームページ 2023年12月20日(水)
- 応募方法 高段/有段/級位コースの**いずれかひとつ**を選び、解答・住所・氏名・生年月日等を明記して往復はがきでご応募ください(最終ページに記入例がありますので参照ください)

高段コース(八段～五段)

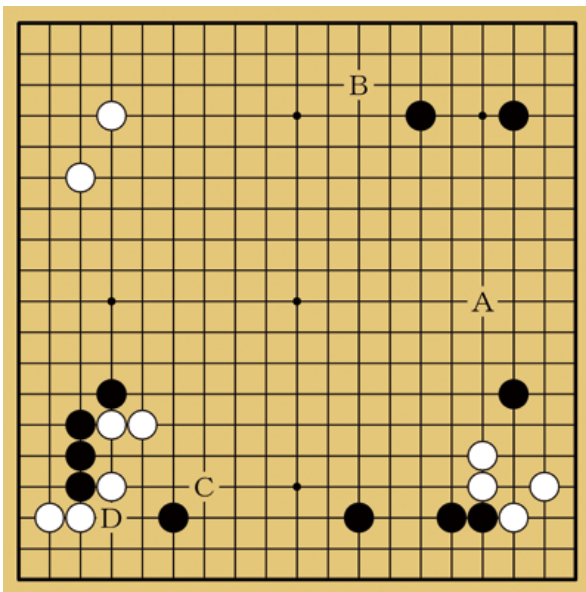
■得点基準(各問10点、150点満点)

八段=130点以上/七段=120点以上/六段=110点以上/五段=100点以上

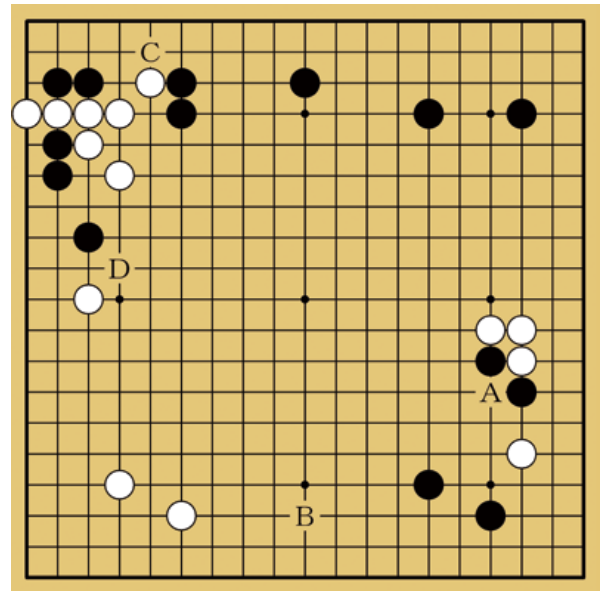
◇全局問題

A～Dからひとつお選びください。
(正解10点 以下8・6・4点)

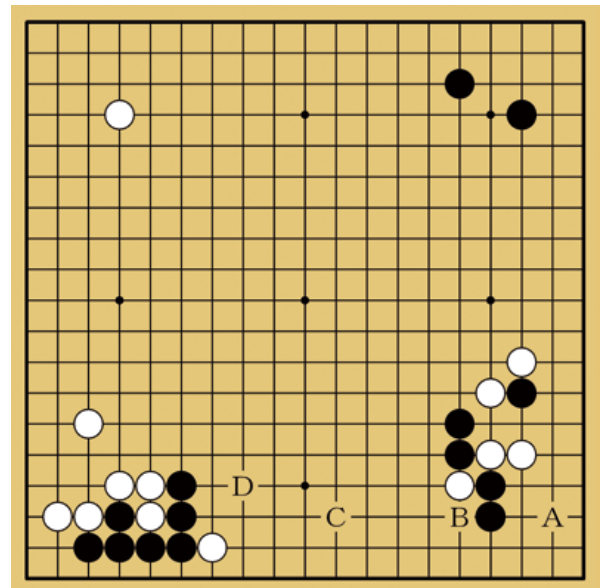
第1問 黒番



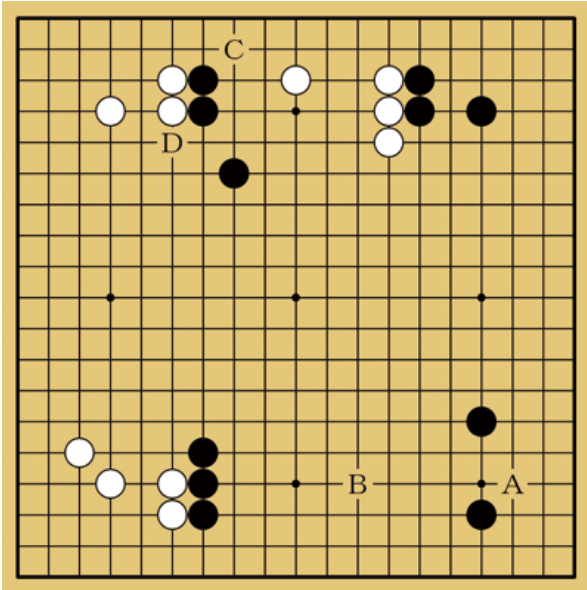
第2問 黒番



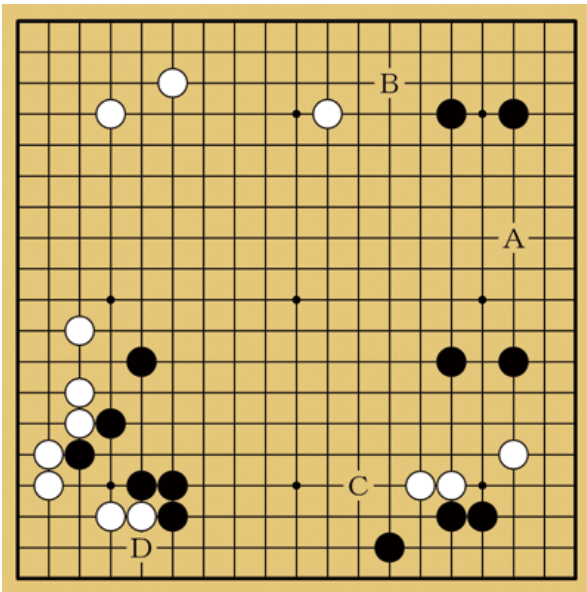
第3問 白番



第4問 黒番



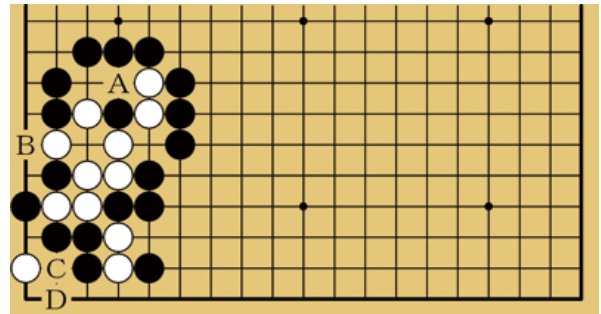
第5問 黒番



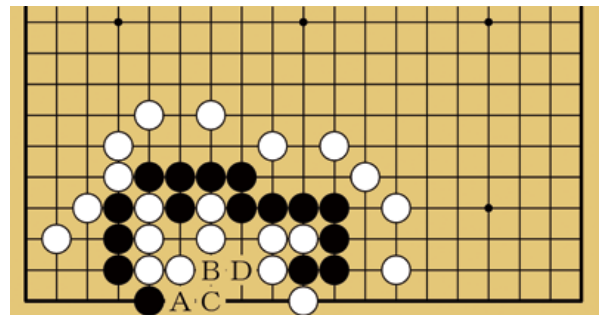
◇部分問題(手筋の部)

全問黒番です。A～Dからひとつお選びください。
(正解10点・失敗0点)

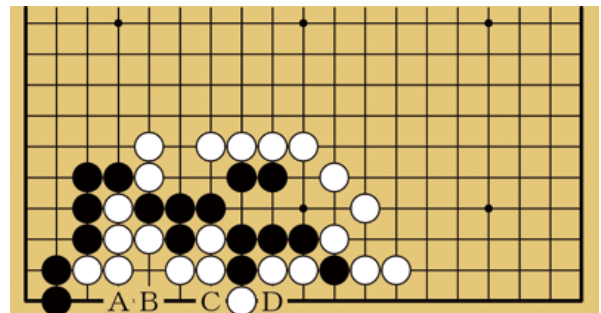
第6問 黒番



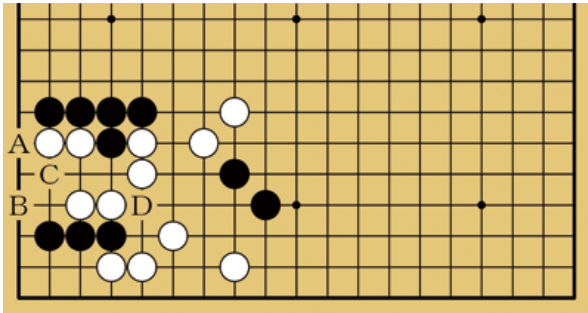
第7問 黒番



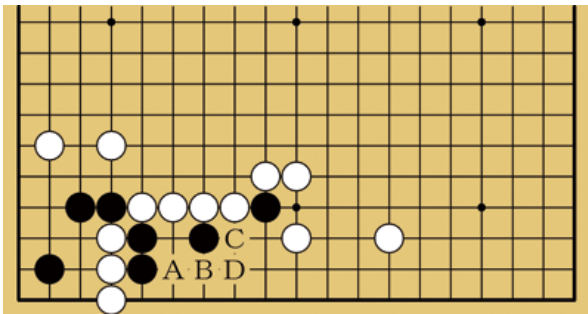
第8問 黒番



第9問 黒番



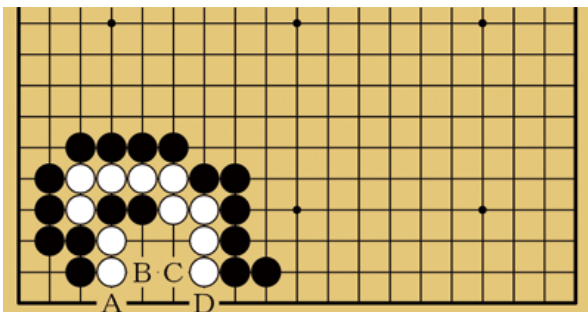
第10問 黒番



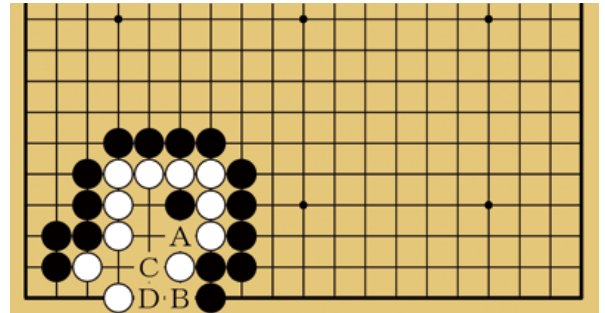
◇部分問題(死活の部)

全問黒番です。A～Dからひとつお選びください。
(正解10点・失敗0点)

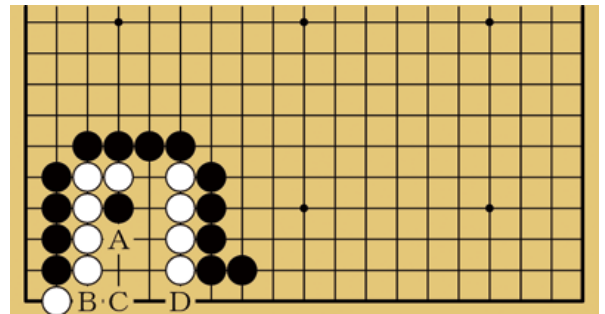
第11問 黒番



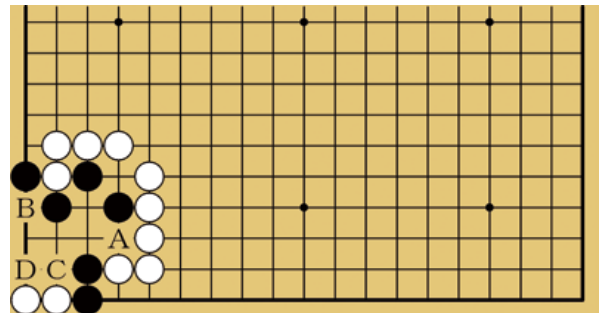
第12問 黒番



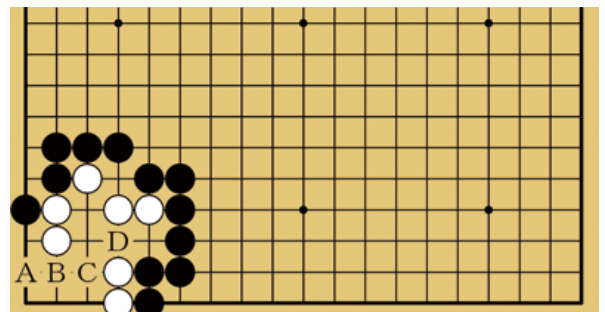
第13問 黒番



第14問 黒番



第15問 黒番



有段コース(四段～初段)

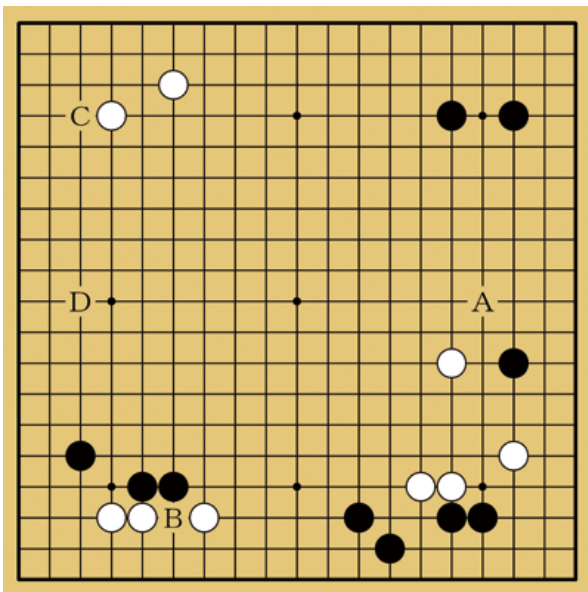
■得点基準(各問10点、150点満点)

四段=130点以上/三段=120点以上/二段=110点以上/初段=100点以上

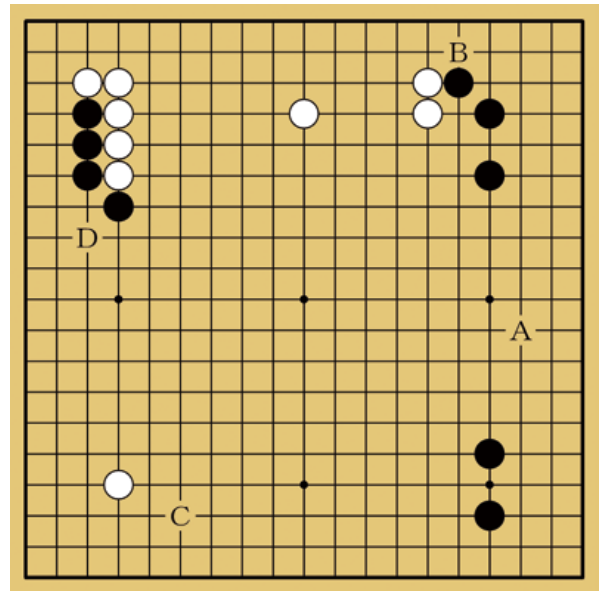
◇全局問題

A～Dからひとつお選びください。
(正解10点 以下8・6・4点)

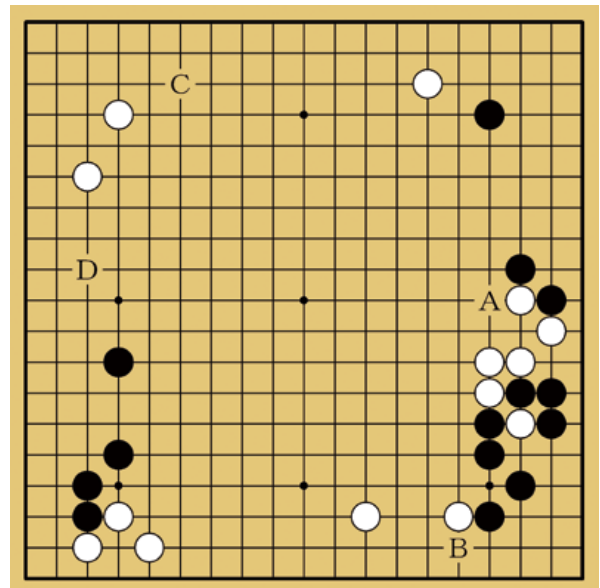
第1問 白番



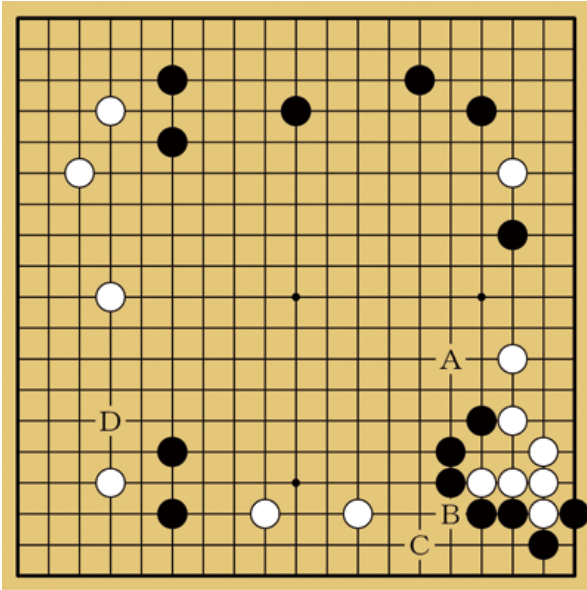
第2問 黒番



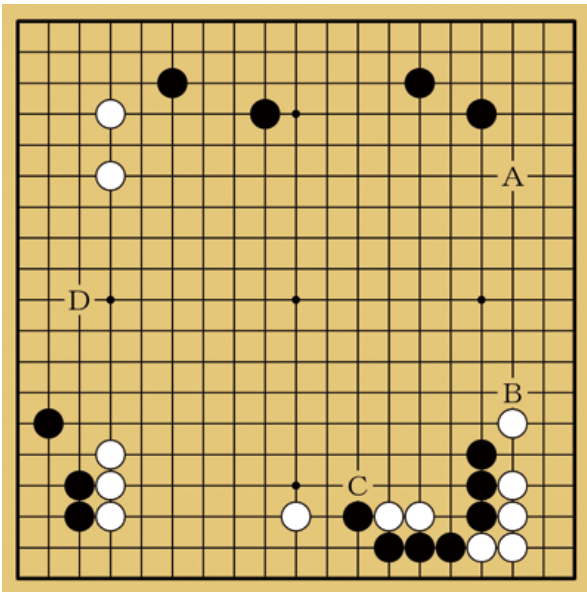
第3問 黒番



第4問 白番



第5問 白番

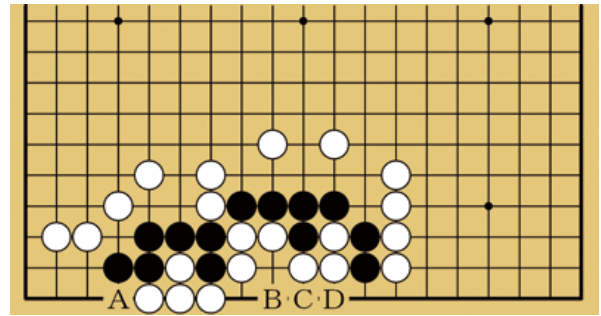


◇部分問題(手筋の部)

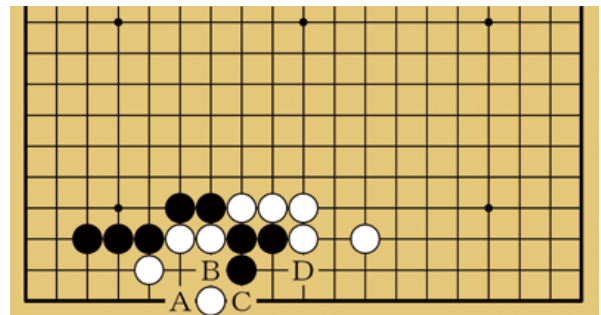
全問黒番です。A～Dからひとつお選びください。

(正解10点・失敗0点)

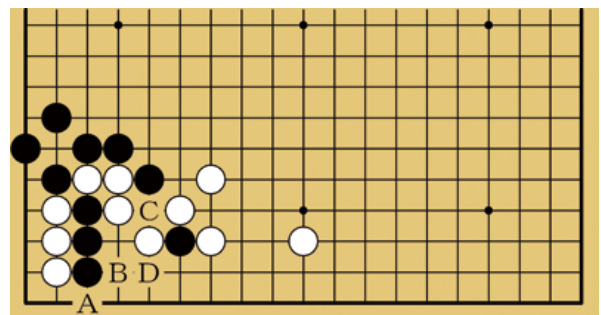
第6問 黒番



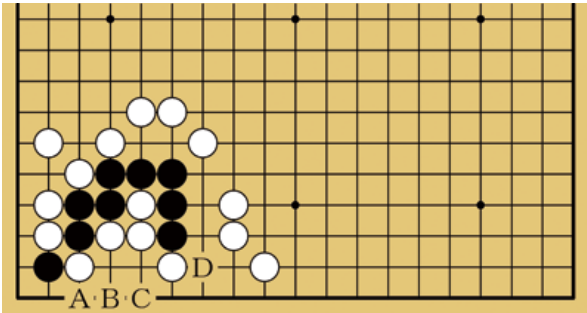
第7問 黒番



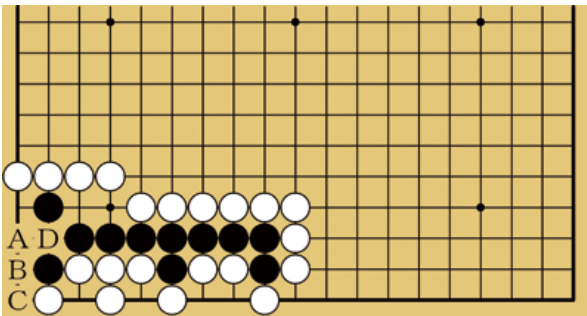
第8問 黒番



第9問 黒番



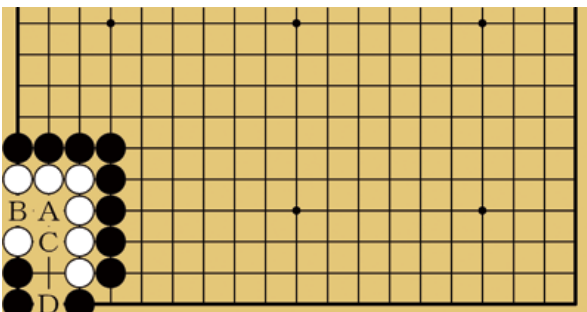
第10問 黒番



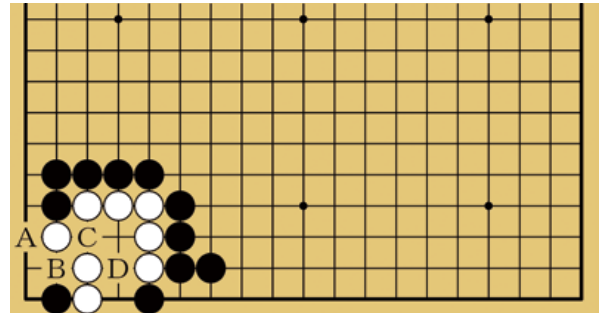
◇部分問題(死活の部)

全問黒番です。A～Dからひとつお選びください。
(正解10点・失敗0点)

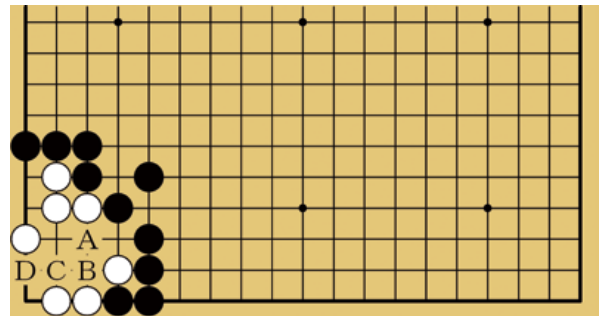
第11問 黒番



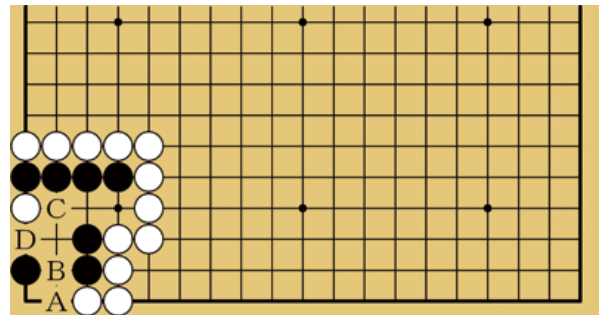
第12問 黒番



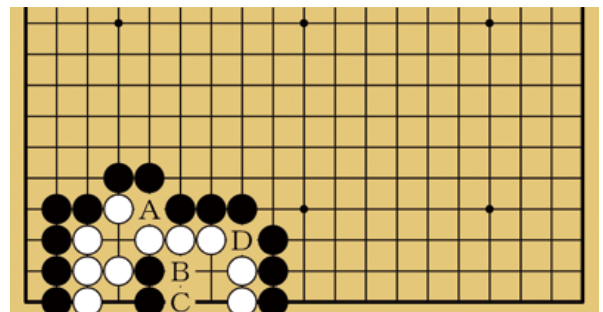
第13問 黒番



第14問 黒番



第15問 黒番



級位コース(初段～6級)

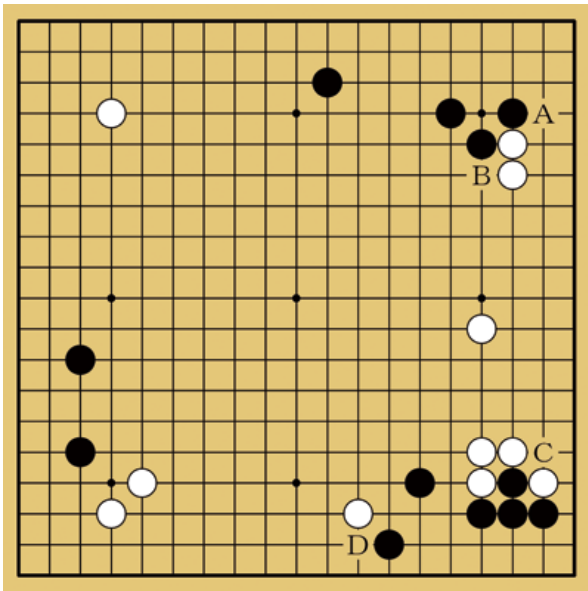
■得点基準(各問10点、150点満点)

初段=130点以上 / 1級=110点以上 / 2級=100点以上 / 3級=90点以上 / 4級=80点以上
5級=70点以上 / 6級=60点以上

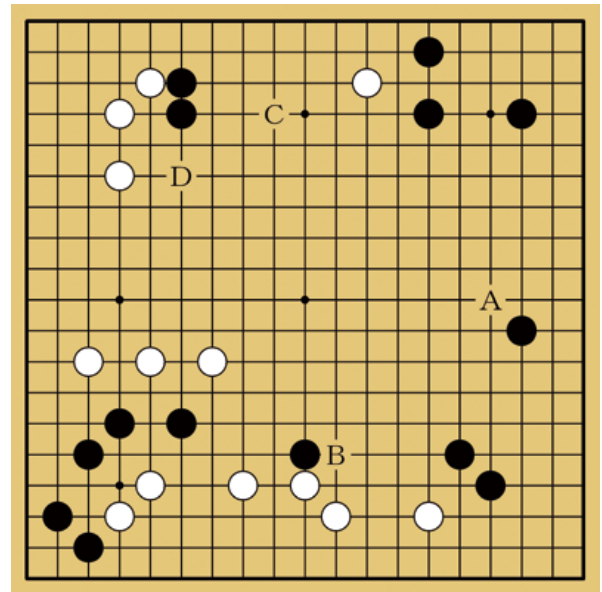
◇ 全局問題

A～Dからひとつお選びください。
(正解10点 以下8・6・4点)

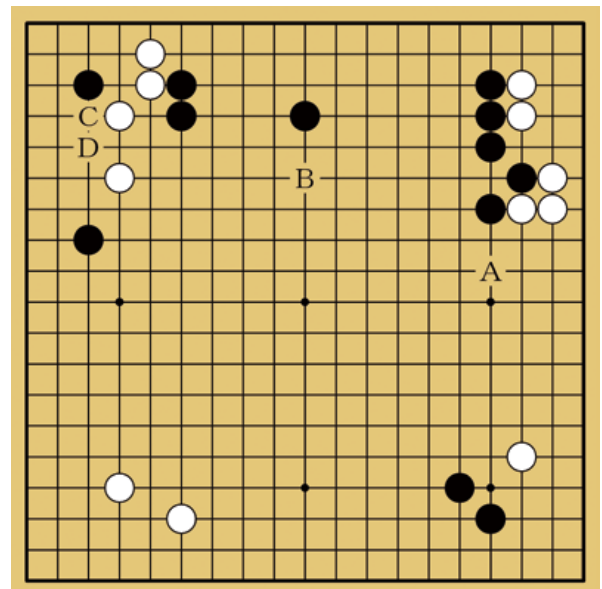
第1問 白番



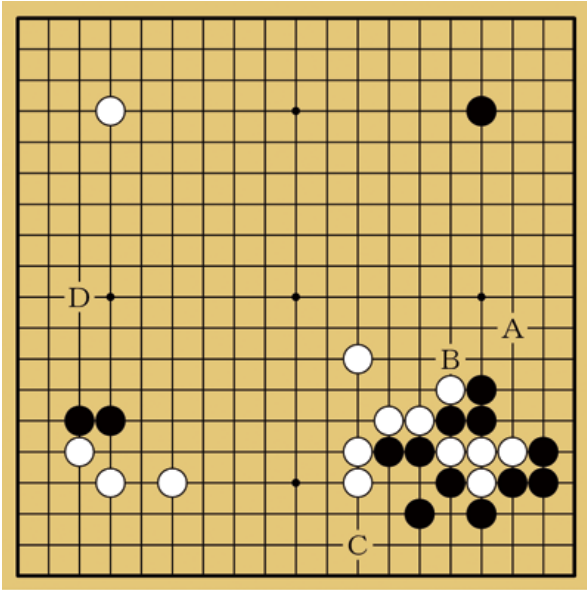
第2問 白番



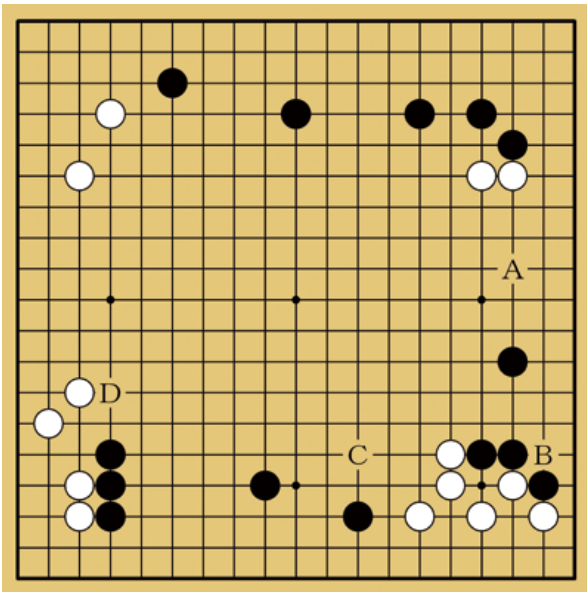
第3問 黒番



第4問 黒番



第5問 黒番

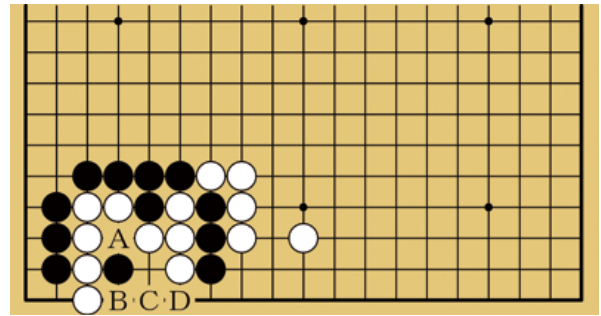


◇部分問題(手筋の部)

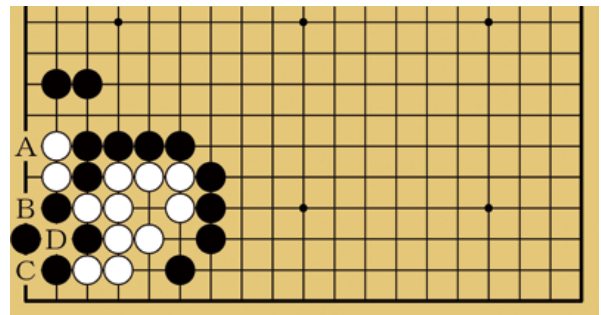
全問黒番です。A～Dからひとつお選びください。

(正解10点・失敗0点)

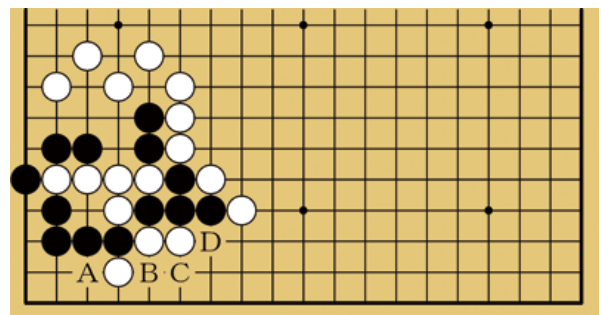
第6問 黒番



第7問 黒番



第8問 黒番



パソコン、スマートフォン、タブレットなどでお楽しみいただけます

日本棋院囲碁ニュース

配信
スタート

棋道web

▶『棋道web』で検索、または日本棋院HPの『棋道web』のバナーをクリック!

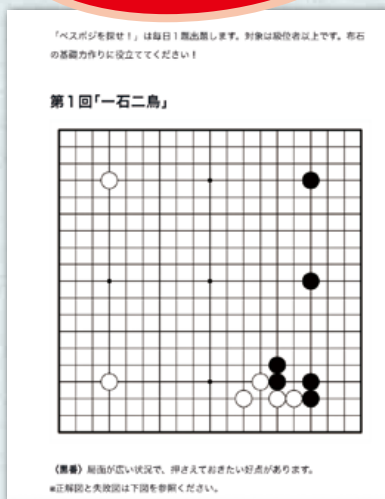


この度、「note」をプラットフォームとした新しいネット配信サービス『棋道web』を始めました。

棋戦情報を中心とした囲碁ニュース、実戦に役立つ囲碁講座、1日1題出題する布石問題「ベスポジを探せ」(週刊碁の人気コンテンツを継続)など、さまざまなジャンルで構成されています。

スキ
ありがとうございます!

毎日更新!
ベスポジを探せ



上達に役立つ
さまざまな囲碁講座



囲碁界の
最新情報を発信



記事の♡(スキ)を
クリックすると...



料金

- 単発記事……110円(税込)
- マガジン(一週間分の記事)……550円(税込)
- 定期購読マガジン(当月分の記事)……1,540円(税込)

※無料記事もあります



今こちらからも
ご覧いただけます

お問い合わせ [mail kidoweb-support@nihonkiin.or.jp](mailto:kidoweb-support@nihonkiin.or.jp)

日本棋院

対象 入門～初心者



新感覚囲碁学習ゲーム



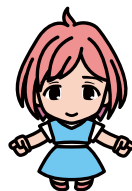
囲碁であそぼ!

楽しみながら囲碁のルールが覚えられる!



日本全国の旅をしながら、囲碁の基本ルール、石を取る問題、対局を中心としたステージを進めていきます。

完全無料・広告無しで安心 Play!



これから囲碁を覚えたい人に最適の広告無し・完全無料アプリ! 誰でも安心して囲碁を覚えて、自然に計算力が身につくさらに日本の地理も学べます!

アプリのダウンロードはこちらから ----->



配信ストア: App Store / Google Play 価格: 無料

© 日本棋院 © UNBALANCE Corporation © Rémi Coulom SAS



[App Store]



[Google Play]



日本棋院

日本棋院ネット対局
幽玄の間
ゆうげんのま

ゆうげんのま 検索
https://u-gen.nihonkiin.or.jp/

日本棋院

安心!安全!今こそネット対局!
ご自宅に居ながら世界の囲碁仲間と楽しめます!

いつでも
インターネット対局で24時間いつでも対局OK!

どこでも
パソコンはもちろんiPadやiPhone Android端末でもアクセス可能!

だれとでも
八段から25級まで世界中の囲碁仲間が待っています。

★最新のAIと対局★

様々な囲碁AIも幽玄の間に参戦!9路盤、13路盤、長い持ち時間設定などあなたのお好みの設定で対局可能!

★迫力のライブ観戦★

トッププロの対局を解説付きで観戦!日本棋院ならではの充実したラインナップ。全タイトル戦、国際棋戦もライブで楽しめます!

★安心サポート★

サポートセンターと管理者のWサポート。電話やチャットで、お困り事も即解決!



月額2200円(一般会員)で対局・観戦無制限!新規有料会員登録月は会費無料!一般、学割、家族割、セット割 選べる4つの会員プラン!今すぐ「幽玄の間」で検索!

【お得なクーポンコード】2023 world・・会員登録時にクーポンコードを利用すると会費が2ヵ月無料!
※有効期限:2023年12月31日

お問い合わせ

【日本棋院ネット対局サポートセンター】
電話:03-3288-8538 受付時間:10:00~17:00(祝日を除く~土)
E-mail:support@taiyokumail.nihonkiin.or.jp

Make History ~さらなる100年に向けて~

公益財団法人 日本棋院

創立100周年 記念募金

囲碁文化の継承にご寄付を

募金の使途 次の100年の基盤となる新たな活動のための経費とさせていただきます。

募集期間 令和4年(2022年)4月1日 ~令和7年(2025年)3月31日

目標金額 3億円

募金方法 (個人)1口10,000円(複数口可)
(法人)1口の金額は定めておりません

申込方法 ①日本棋院ホームページよりWEB申込(クレジットカード)
②郵便振り込みによる申込
<振替口座>00160-2-724241
<口座名義>日本棋院創立100周年記念募金

税制優遇の適応
日本棋院が行う公益目的事業の寄付として税制上の優遇措置(寄付金控除)が受けられます。詳細は日本棋院ホームページをご覧ください。
<https://www.nihonkiin.or.jp/special/100anniversary/index.html>

3. 囲碁オンラインサービス・デジタル化対応プラン
・YouTube(日本棋院囲碁チャンネル)拡充支援
・囲碁アプリ開発支援
・オンライン講座・指導者の環境支援
・囲碁コンテンツデジタル化対応

※その他囲碁普及にかかわる事業



お問い合わせ:公益財団法人日本棋院 TEL:03-3288-8601

日本棋院



棋譜診断 サービス

丁寧な解説で長所と弱点を把握!
レベルアップの最短コース!

ご自身の棋譜をデータ(ugf、sgf等)でメール、またはプリントしたものを郵送でお送りください。(手書き棋譜は不可)
中島美絵子三段らによる丁寧な棋譜解説を返送します。

囲碁ファン待望の棋譜診断サービスがスタート!

棋譜診断サービス

解説棋士:前田良二八段、水間俊文八段、林子淵八段、黒瀧正樹七段、岩丸平七段、大橋成哉七段、河合将史六段、矢代久美子六段、小松大樹四段、中島美絵子三段、浪澤真知子二段 (診断希望の棋士を指名できます。指名料1,000円)

申込み方法:メールまたはお電話、郵送

診断方法:診断希望の棋譜をデータまたは郵送でお送りください

(幽玄の間の棋譜で診断を希望する場合は日時、対局相手をお知らせいただいても結構です)

入金確認後、届いた棋譜を元にポイントを解説し2週間程度でプリントまたはメールにて返送します

(プリント返送の場合は1回の発送につき手数料150円を頂きます)

料 金:棋士指名なし・日本棋院会員=2,980円 非会員=3,980円

棋士指名あり・日本棋院会員=3,980円 非会員=4,980円

(料金はすべて税込・1譜あたり)

支払方法:振込(払込取扱票を郵送)または、幽玄の間会費合算

お申し込み:〒102-0076 東京都千代田区五番町7-2

日本棋院普及部

TEL 03-3288-8724(平日10時~17時)

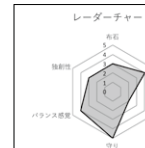
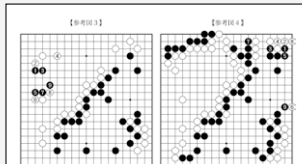
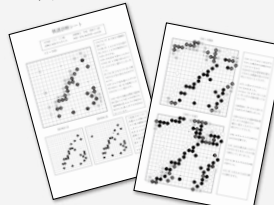
E-mail kifusindan@nihonkiin.or.jp



日本棋院

棋譜診断 シートサンプル

担当棋士がポイントを詳細解説。レーダーチャートでご自身の長所と弱点を把握します。



【レーダーチャート】説明
数字が大きいほど強みであるため、このままでは強みで強みがあると思われる部分(黄色)に注目する必要があります。
数字が小さいほど弱みであるため、このままでは弱みで弱みがあると思われる部分(赤色)に注目する必要があります。

※画像はイメージです。

解説棋士の紹介

前田 良二八段
プロ棋士から幅広い年齢層まで幅広い年齢層を相手に解説させていただきます。

水間 俊文八段
プロ棋士から幅広い年齢層まで幅広い年齢層を相手に解説させていただきます。

林子 淵八段
お一人一人に寄り添って、丁寧に分かりやすく解説いたします。

黒瀧 正樹七段
非職業棋士の方や中国の強い方を中心に詳しく解説致します。

岩丸 平七段
国際棋戦の経験を活かして、診断は相手のレベルに合わせて、適切なポイントを解説いたします。

大橋 成哉七段
右の石の形を解説する際に、強み・弱み・自分の経験と、AIで調べたこととを合わせて、わかりやすく解説いたします。

河合 将史六段
プロ棋士から幅広い年齢層まで幅広い年齢層を相手に解説させていただきます。

矢代 久美子六段
一般の棋士からは経験や個性が強く出るものですが、AIを活用して解説いたします。

小松 大樹四段
布石のお悩みがあれば、AIを活用して解説いたします。お気軽にお問い合わせください。

中島 美絵子三段
どこを褒めたいかわからないなどの疑問を、皆様のお気持ちに寄り添って、一緒に考えていきます。是非ご自身の棋譜を郵送していただき、診断のポイントを解説いたします。

浪澤 真知子二段
自分の好きな棋譜について、是非ご自身の棋譜を郵送していただき、診断のポイントを解説いたします。

《お問い合わせ》日本棋院普及部 TEL 03-3288-8724(平日10時~17時)

《お問い合わせ》日本棋院普及部 TEL 03-3288-8724(平日10時~17時)
E-mail kifusindan@nihonkiin.or.jp

【応募要項】

■応募期限 **2023年12月6日（水・必着）**

下記の往復はがきを切り取り、63円切手を表と裏の2箇所貼付してご応募ください。

■認定結果 合格点に達した方は別途免状料金・申請方法等をご案内いたします。

■解答発表 ◆碁ワールド2024年1月号（2023年12月20日発売）

◆日本棋院ホームページ 2023年12月20日（水）

■本件に関する問い合わせ先（平日10：00～17：00）

〒102-0076 東京都千代田区五番町7-2 日本棋院普及部 紙上認定室

電話：03-3288-8723 / Fax：03-3261-5841 / Mail：kaiinka@nihonkiin.or.jp

63円切手
をお貼り
ください

往信

郵便往復はがき

102-0076

2023秋復古免状特別紙上認定係
日本棋院普及部

東京都千代田区五番町7の2

往信時はこの面が外側になるよう線に沿って折って差し出してください。

■応募コース（いずれかに○）

高段 / 有段 / 級位

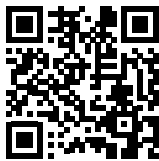
■解答（A～Dのいずれかに○）

第1問	A B C D	第9問	A B C D
第2問	A B C D	第10問	A B C D
第3問	A B C D	第11問	A B C D
第4問	A B C D	第12問	A B C D
第5問	A B C D	第13問	A B C D
第6問	A B C D	第14問	A B C D
第7問	A B C D	第15問	A B C D
第8問	A B C D		

採点結果

近

下記QRコードを読み取って、応募
フォームにアクセスすることにより
ウェブサイトからでも応募できます
<https://forms.gle/GUHSFDWWEZRQV7q8>



【ご注意】

「高段コース」「有段コース」「級位コース」
はおひとり様**いずれかひとつ**のご応募として
ください。複数コースの解答をご応募いただ
きましても採点しない場合がございます。

