

2023年春

# 特別紙上認定

棋力に応じて3コースをご用意!!

八段～五段取得の「高段コース」  
 四段～初段取得の「有段コース」  
 初段～6級取得の「級位コース」

## 免状取得特典



### A 免状扇子

あなたのお名前が入った  
 唯一無二の逸品です。  
 飾って眺めるもよし!  
 碁敵の前でひとあおぎもよし!  
 この機会にぜひお手許に!!



### D 扇子立て

### C 免状額

八段・七段のみ

・免状見本(署名は異なります)  
 ・八段・七段取得者には額装してお届けいたします。



下記特典は本認定で合格点を取得し規定の料金で免状を申請された方への特典です。合格点を取得しても免状を申請されない場合、特典はございませんのでご注意ください。

2023年4月 日本棋院普及部 紙上認定室

### ◆免状申請者特典

特典	特典内容	申請段級位								
		八段	七段	六段	五段	四段	三段	二段	初段	1級～6級
A	免状扇子	○	○	○	○	○	○	○	○	○
B	飛付昇段料無料	—	—	○	○	○	○	○	—	—
C	免状額贈呈	○	○	—	—	—	—	—	—	—
D	扇子立て	○	○	○	○	○	○	○	○	—

※1:七段免状の申請は五段以上の、八段免状の申請は六段以上の免状所有者に限り。五段と七段、六段と八段の同時申請可能です。※2:飛付昇段料とは申請段位の前段を保有していない場合に免状料金に加算される料金です。※3:級免状は、氏名・日付・級位以外は印刷です。

### ◆応募要項

■応募資格 どなたでも(ただし段免状の取得は日本棋院会員のみです。申請時に同時入会も可能です。)

■認定段位 ◆高段コース 五段～八段 ◆有段コース 初段～四段 ◆級位コース 6級～初段

■応募締切 **2023年6月6日 火曜日(必着)**

■返送日 採点結果は、2023年6月20日以降に順次ご返送いたします。

■解答発表・応募方法は11ページ目をご覧ください。

日本棋院

# 高段コース(八段～五段)

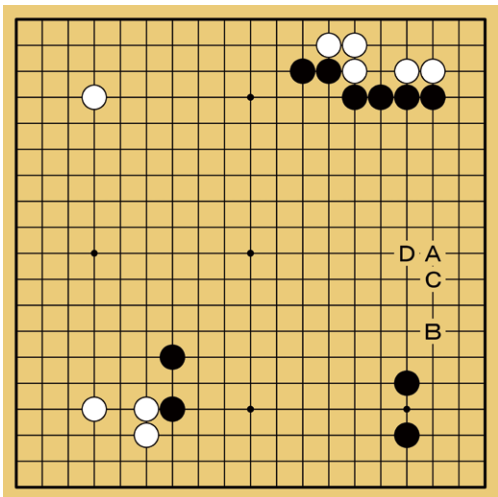
■得点基準(各問10点、150点満点)

八段=130点以上/七段=120点以上/六段=110点以上/五段=100点以上

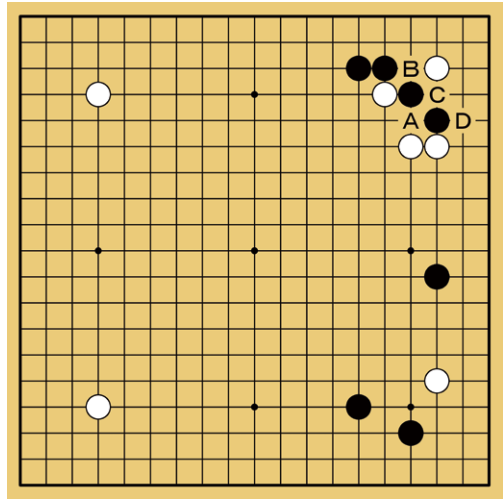
## ◇ 全局問題

A～Dからひとつお選びください。  
(正解10点 以下8・6・4点)

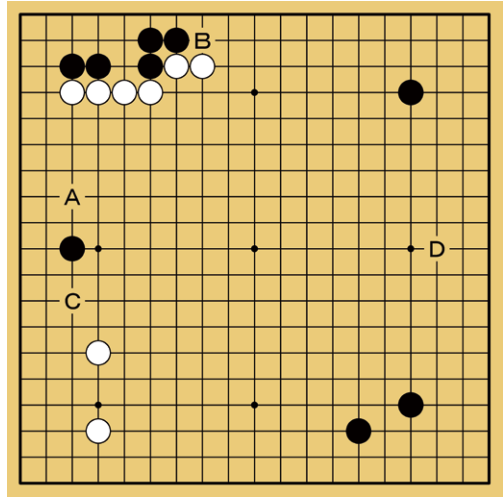
第1問 白番



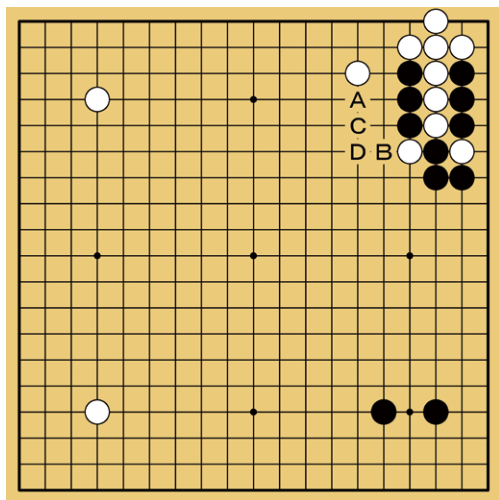
第2問 黒番



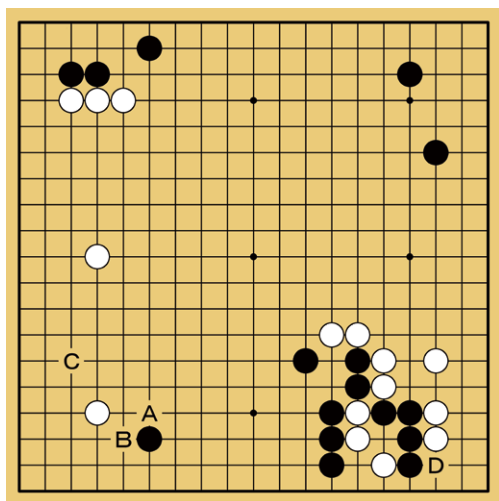
第3問 白番



第4問 黒番



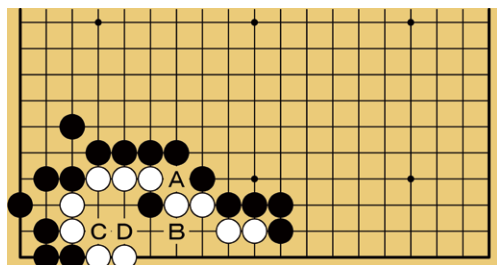
第5問 白番



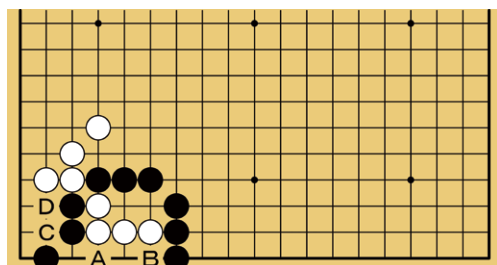
◇部分問題(手筋の部)

全問黒番です。A～Dからひとつお選びください。  
(正解10点・失敗0点)

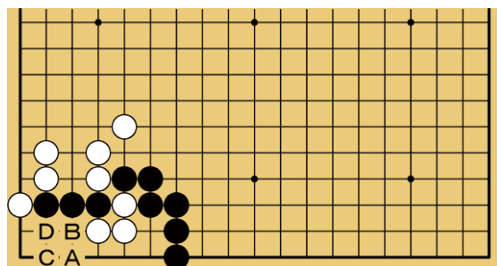
第6問 黒番



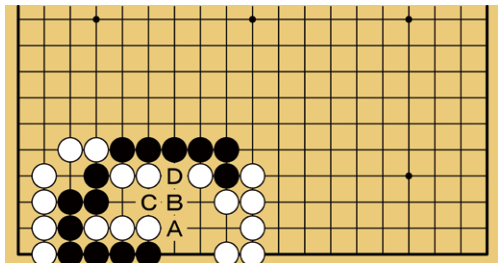
第7問 黒番



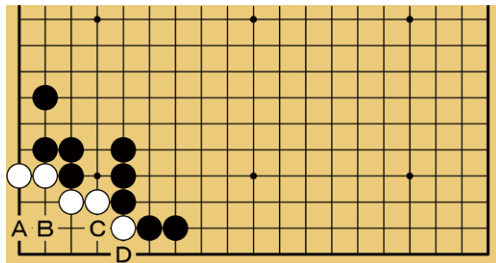
第8問 黒番



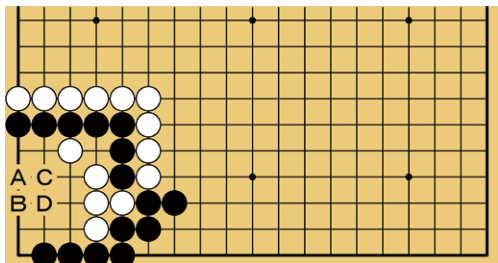
第9問 黒番



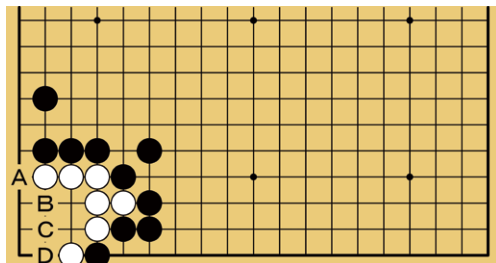
第12問 黒番



第10問 黒番



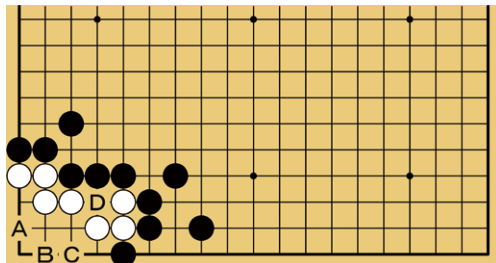
第13問 黒番



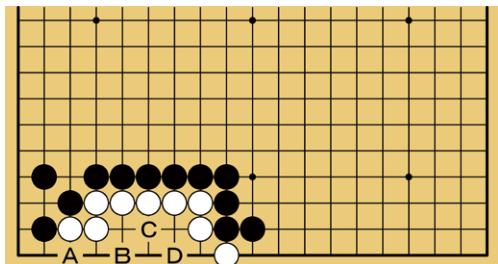
◇部分問題(死活の部)

全問黒番です。A～Dからひとつお選びください。  
(正解10点・失敗0点)

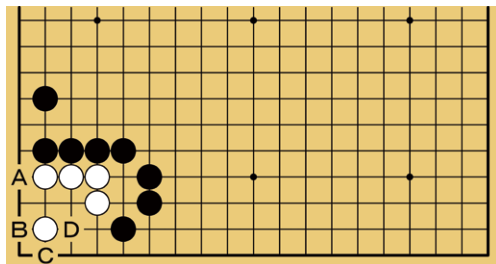
第14問 黒番



第11問 黒番



第15問 黒番



# 有段コース(四段～初段)

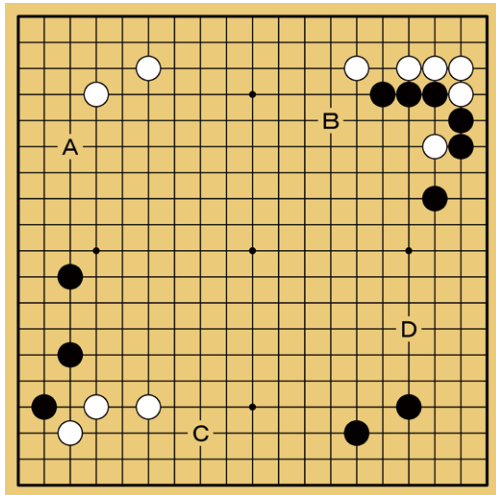
■得点基準(各問10点、150点満点)

四段=130点以上/三段=120点以上/二段=110点以上/初段=100点以上

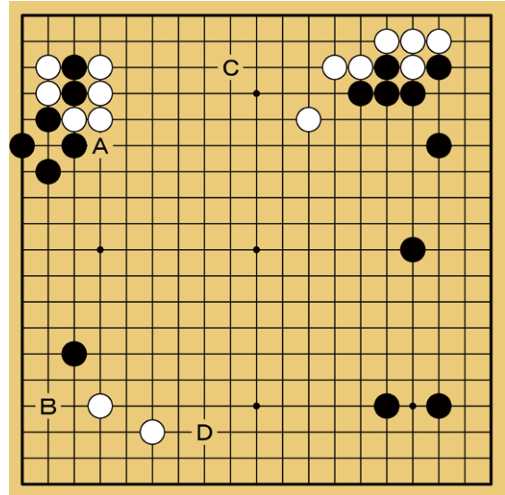
## ◇全局問題

A～Dからひとつお選びください。  
(正解10点 以下8・6・4点)

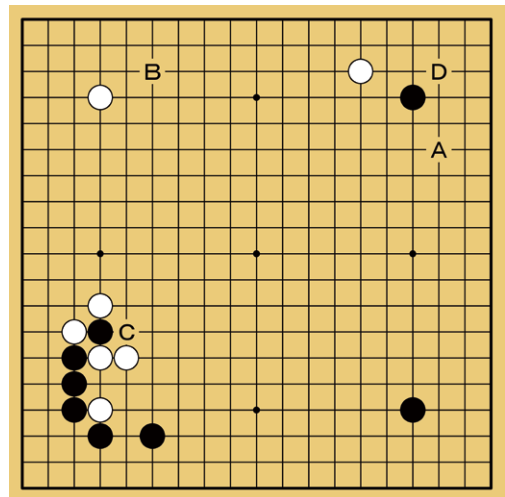
第1問 黒番



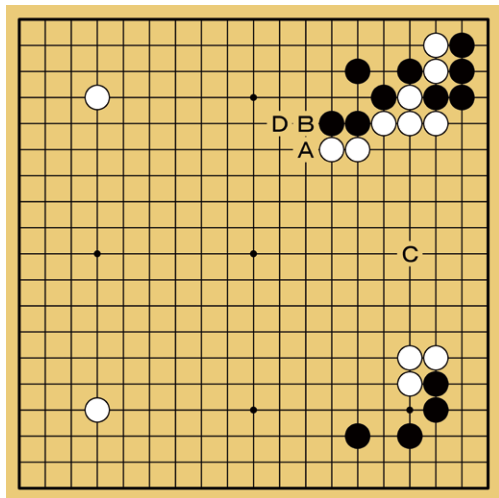
第2問 黒番



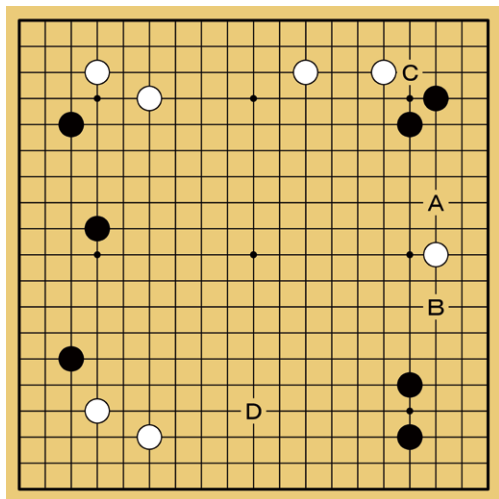
第3問 白番



第4問 黒番



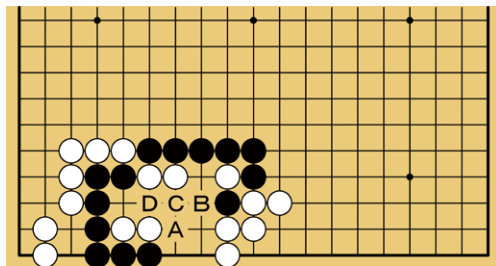
第5問 黒番



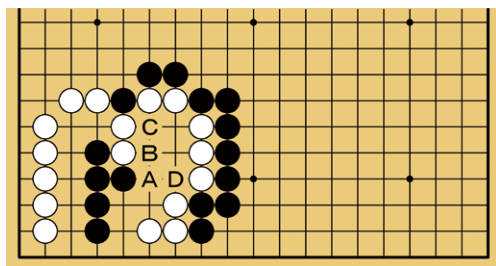
◇部分問題(手筋の部)

全問黒番です。A～Dからひとつお選びください。  
(正解10点・失敗0点)

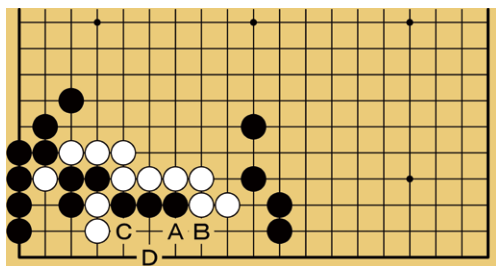
第6問 黒番



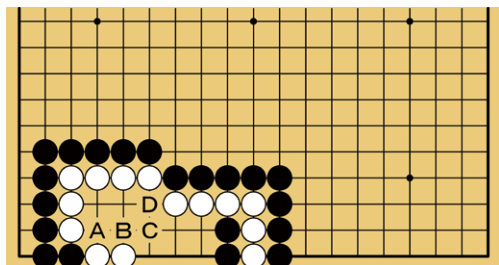
第7問 黒番



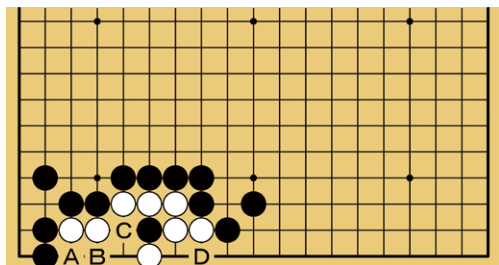
第8問 黒番



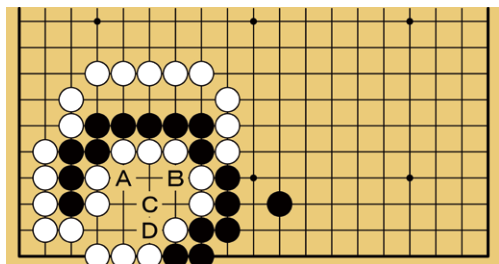
第9問 黒番



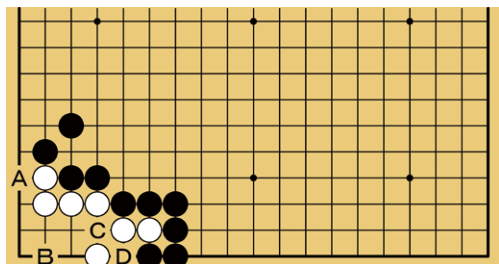
第12問 黒番



第10問 黒番



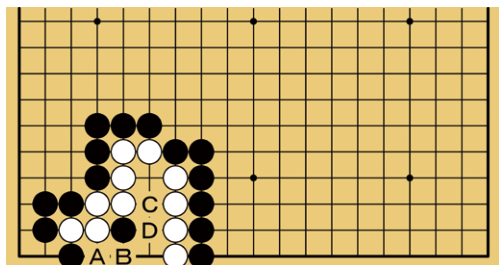
第13問 黒番



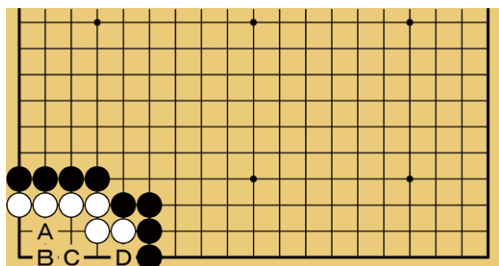
### ◇部分問題(死活の部)

全問黒番です。A～Dからひとつお選びください。  
(正解10点・失敗0点)

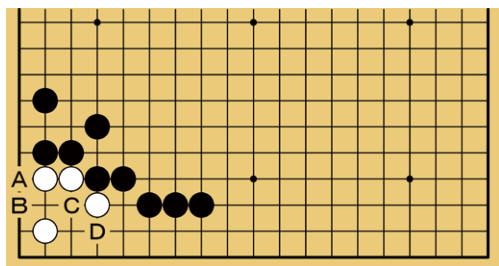
第14問 黒番



第11問 黒番



第15問 黒番



# 級位コース(初段～6級)

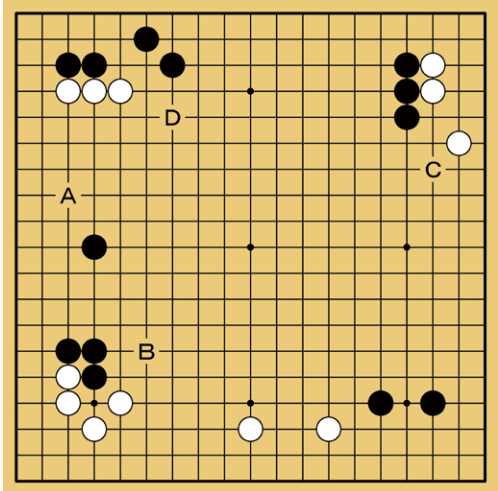
■得点基準(各問10点、150点満点)

初段=130点以上 / 1級=110点以上 / 2級=100点以上 / 3級=90点以上 / 4級=80点以上  
 5級=70点以上 / 6級=60点以上

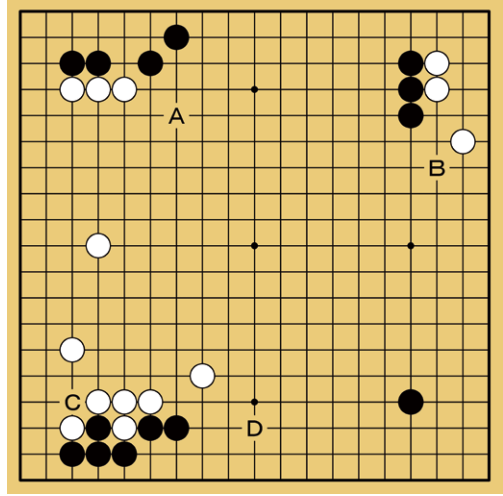
## ◇ 全局問題

A～Dからひとつお選びください。  
 (正解10点 以下8・6・4点)

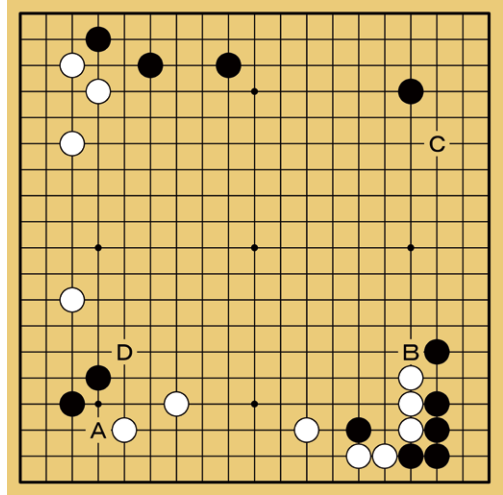
第1問 白番



第2問 黒番

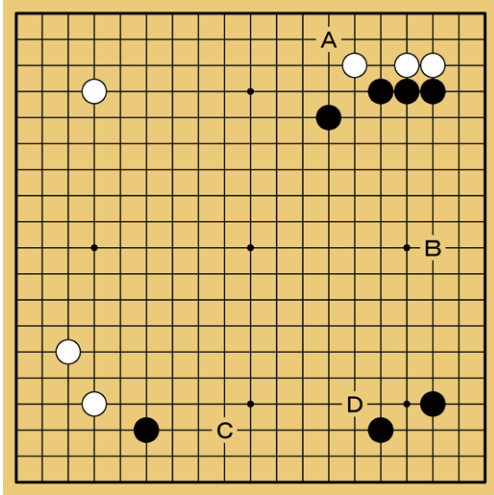


第3問 黒番

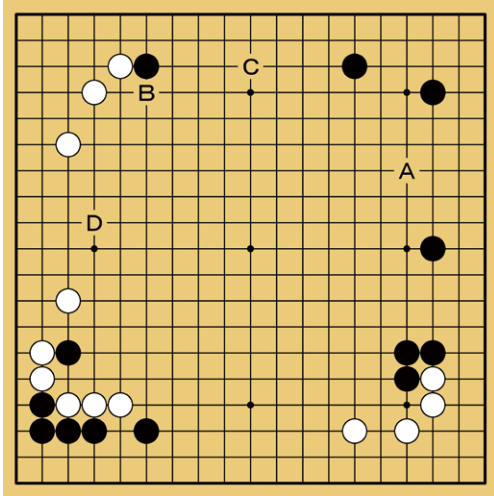




第4問 白番



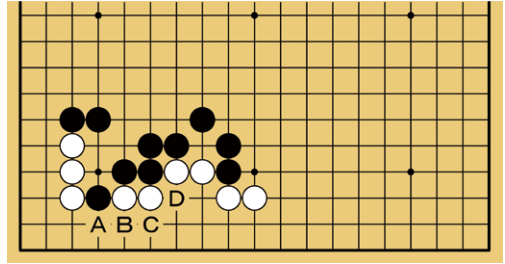
第5問 黒番



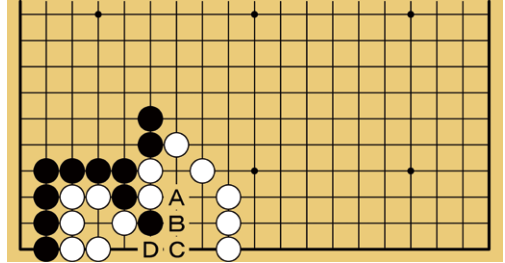
◇部分問題(手筋の部)

全問黒番です。A～Dからひとつお選びください。  
(正解10点・失敗0点)

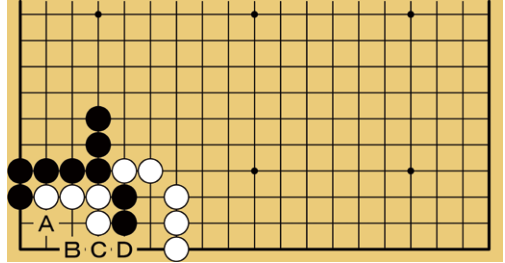
第6問 黒番



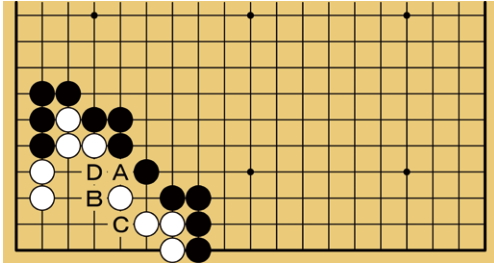
第7問 黒番



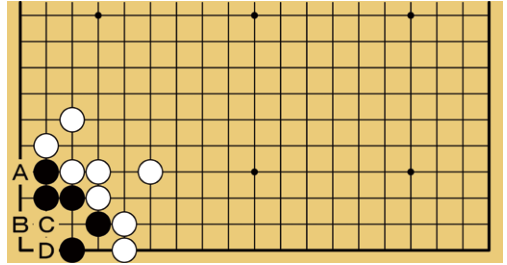
第8問 黒番



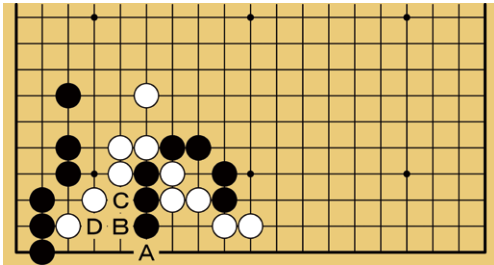
第9問 黒番



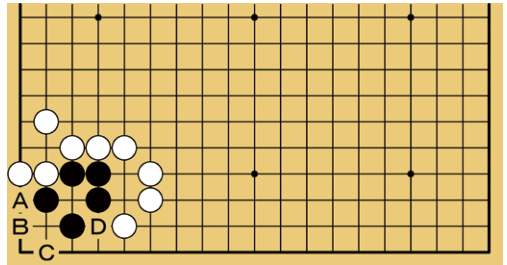
第12問 黒番



第10問 黒番



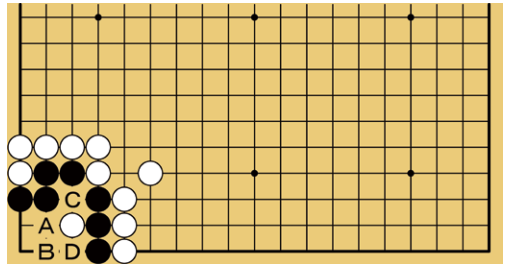
第13問 黒番



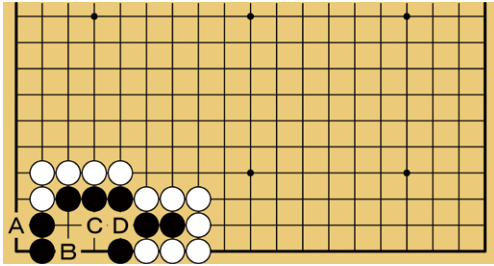
◇部分問題(死活の部)

全問黒番です。A～Dからひとつお選びください。  
(正解10点・失敗0点)

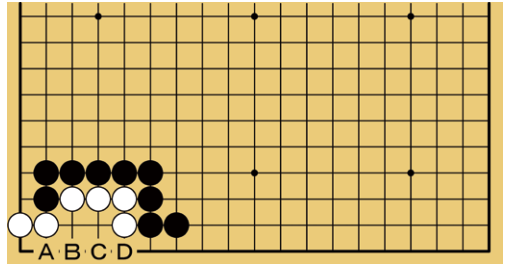
第14問 黒番



第11問 黒番



第15問 黒番



# 【応募要項】

■ 応募期限

2023年6月6日（火・必着）

下記の往復はがきを切り取り、63円切手を表と裏の2箇所へ貼付してご応募ください。

■ 認定結果

合格点に達した方は別途免状料金・申請方法等をご案内いたします。

■ 解答発表

◆週刊碁2023年6月19日号（6月26日発売）◆碁ワールド7月号（6月20日発売）

◆日本棋院ウェブサイト（6月20日）（解答とともに解説図も掲載いたします）

■ 本件に関する問い合わせ先（平日10：00～17：00）

〒102-0076 東京都千代田区五番町7-2 日本棋院普及部 紙上認定室

電話：03-3288-8723 / Fax：03-3261-5841 / Mail：kaiinka@nihonkiin.or.jp



63円切手  
をお貼り  
ください



郵便往復はがき

1020076

2023春特別紙上認定係  
日本棋院普及部

東京都千代田区五番町7の2

往信時はこの面が外側になるよう線に沿って折って差し出してください。

■ 応募コース（いづれかに○）

高段 / 有段 / 級位

■ 解答（A～Dのいづれかに○）

第1問	A B C D	第9問	A B C D
第2問	A B C D	第10問	A B C D
第3問	A B C D	第11問	A B C D
第4問	A B C D	第12問	A B C D
第5問	A B C D	第13問	A B C D
第6問	A B C D	第14問	A B C D
第7問	A B C D	第15問	A B C D
第8問	A B C D		

採点結果

点

下記QRコードを読み取って、応募フォームにアクセスすることによりウェブサイトからでも応募できます  
<https://forms.gle/g1ERGhtajvCLCndY8>



【注意】「高段コース」「有段コース」「級位コース」はおひとり様いづれかひとつのご応募としてください。複数コースの解答を複数応募いただきましても採点しない場合がございます。

記入例

63円切手をお貼りください

東京都千代田区五番町7の2  
日本棋院普及部

1020076

下記項目を記入してください

お客様の郵便番号

1020076

63円切手をお貼りください

日本棋院普及部  
2023春特別紙上認定係

東京都千代田区五番町7の2

応募コース名 高段 / 有段 / 級位  
干

生年月日 西暦 年 月 日

電話番号

会員番号

現在保有段級位 段 / 級 / 無し

お客様の  
ご住所・お名前

1020076

■応募コース(いづれか1つ)  
高段 / 有段 / 級位

■解答(A-Dのいづれか1つ)  
第1問 A B C D 第9問 A B C D  
第2問  
第3問  
第4問  
第5問 A B C D 第13問 A B C D  
第6問 A B C D 第14問 A B C D  
第7問 A B C D 第15問 A B C D  
第8問 A B C D

採点結果ここには何も記入しないでください

下記項目を記入してください

応募コース名	高段 / 有段 / 級位
干	
ご住所	
フリガナ	
お名前	
生年月日	西暦 年 月 日
電話番号	
会員番号	
現在保有段級位	段 / 級 / 無し

(日本棋院使用欄)

谷折り

(この面にはお客様の「住所」・「お名前」を「記入」ください)

郵便復はがき

63円切手をお貼りください



東京都千代田区五番町7の2  
日本棋院普及部

1020076

様



こちらにお客様の【ご住所】【お名前】を必ずご記入ください