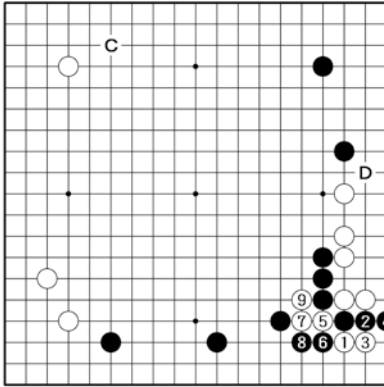


2022年秋「一力遼棋聖免状」特別紙上認定 解答

※特別紙上認定とは…日本棋院が囲碁ファンの皆様に日頃の感謝の気持ちをこめて実施する認定問題（日本棋院ホームページ等で問題出題。碁ワールドは2022年11月号第2付録掲載）。最高八段まで取得できる。

全局問題



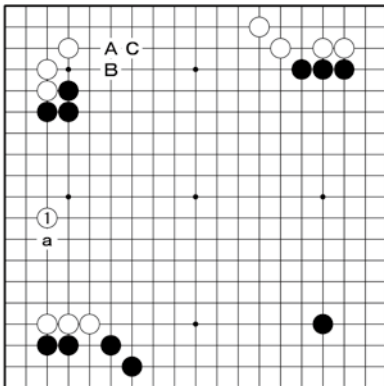
【第1問 正解A 10点】白1が実利と根拠を兼ねて大きく、黒2(B)は白9まで白シチョウウ有利。
B 8点、C 6点、D 4点

五段～八段免状取得 『高段コース』 解答

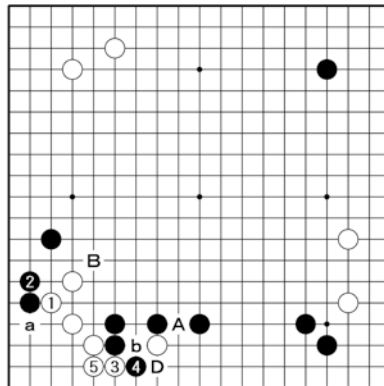
【得点基準＝各問10点、150点満点】

八段＝130点以上、七段＝120点以上

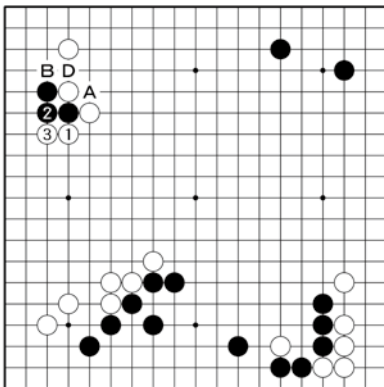
六段＝110点以上、五段＝100点以上



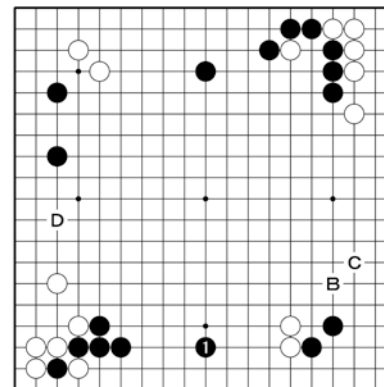
【第3問 正解D 10点】白1がヒラキとハサミを兼ねた好点。白Bは黒からaの好点を許し、不満。
B 8点、A 6点、C 4点



【第2問 正解C 10点】白1から3、5が冷静で、aとbを見合いにして治まり、白満足。
A 8点、B 6点、D 4点

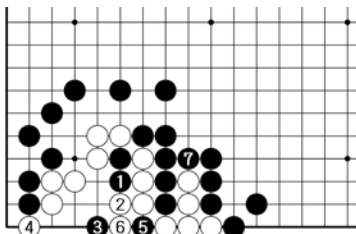


【第5問 正解C 10点】白1、3と左辺を大事にしたい。白Aは黒1と左辺を消され、方向違い。
A 8点、B 6点、D 4点

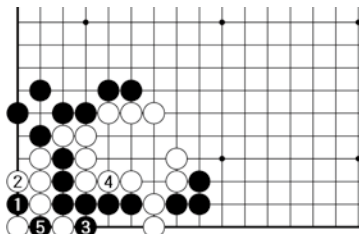


【第4問 正解A 10点】黒1が急場。定石の黒Bは白1がヒラキとハサミを兼ねた絶好点になる。
B 8点、C 6点、D 4点

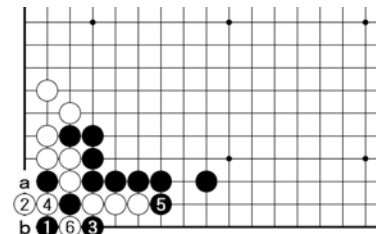
部分問題(手筋の部)



【第8問 正解A=10点】黒1、3がヨセの手筋で、白4に黒5、7でオイオトシ。

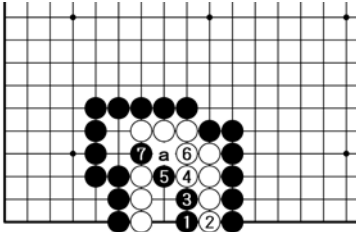


【第7問 正解C=10点】黒1が妙手で、黒5までコウ。初手黒3は白4で黒攻め合い負け。

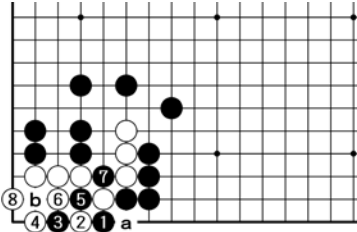


【第6問 正解C=10点】黒1、3が好手でコウ。初手黒3は白4、黒1、白a、黒5、白bまで。

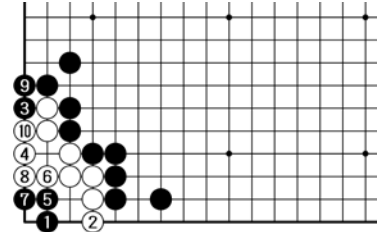
部分問題(死活の部)



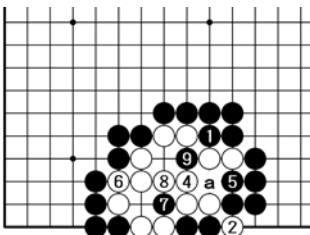
【第11問 正解C=10点】黒1が弱点を突いた手で、黒7までダメヅマリ。白死。初手黒3は白4、黒1、白aで白生き。



【第10問 正解D=10点】黒1、3が好手で、白が4から生きを目指せば黒7まで大きな戦果。白4でaは黒bでコウ。

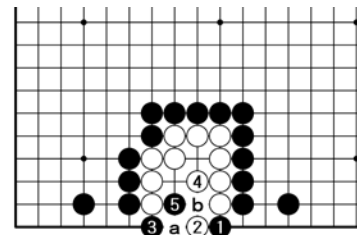


【第9問 正解C=10点】黒1が好手で、白2に黒3から白10までセキ。初手黒3、白4、黒5は白6、黒7、白1で失敗。

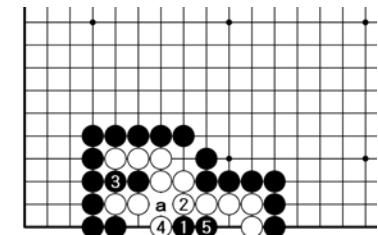


【第14問 正解C=10点】黒1が妙手で、これで白は為す術がなく、黒9まで白死。初手黒4は白8、黒a、白2で白生き。

③
(2の左)



【第13問 正解A=10点】黒1から3が正しい攻め方で、黒5まで白死。初手黒3、白a、黒1は白bで白生き。



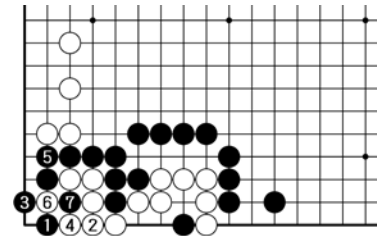
【第12問 正解B=10点】黒1が鋭く、白2に黒3も好手。黒5まで白死。初手黒5は白1、黒4、白aでコウになり失敗。

初段～四段免状取得 『有段コース』 解答

【得点基準=各問10点、150点満点】

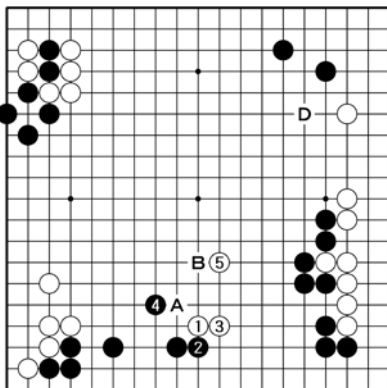
四段=130点以上、三段=120点以上

二段=110点以上、初段=100点以上

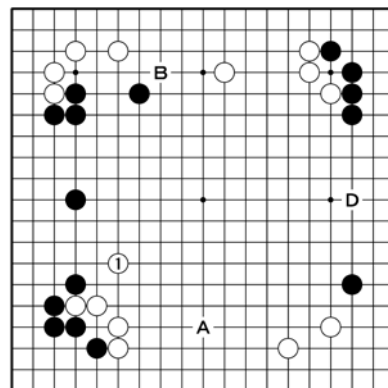


【第15問 正解D=10点】何も決めない黒1が好手。双方最善で黒7までコウ。初手黒7、白2、黒1は白3で白生き。

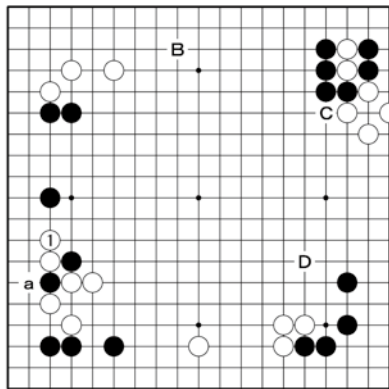
全局問題



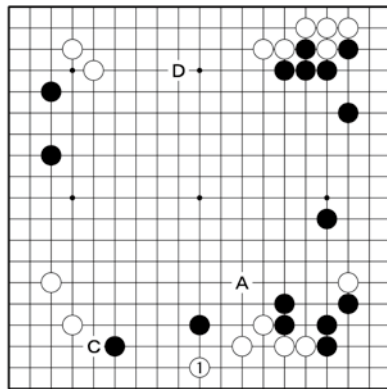
【第2問 正解C=10点】下辺黒の模様化を防ぐ白1が正解で、白5まで白満足。白AやBは消極的。A=8点、B=6点、D=4点



【第1問 正解C=10点】黒模様を制限する白1が正解。白Aは黒1と模様を拡大され、白が難しい。A=8点、D=6点、B=4点

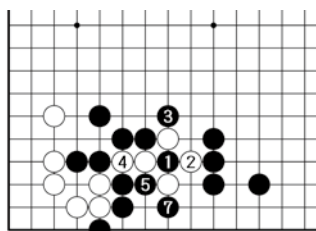


【第4問 正解A=10点】白1が逃
せない要点で、黒からaの手段を
防ぐための守りの一手。
B=8点、C=6点、D=4点



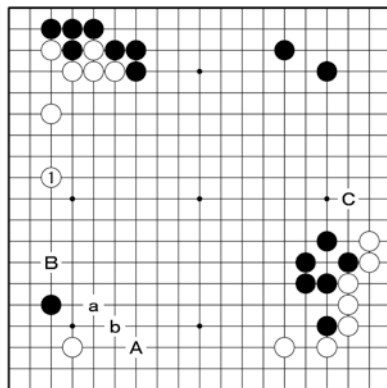
【第3問 正解B=10点】白1が要
点。白Cは黒1と根拠を奪われ、
白が不安定になり後が難しい。
C=8点、A=6点、D=4点

部分問題(手筋の部)

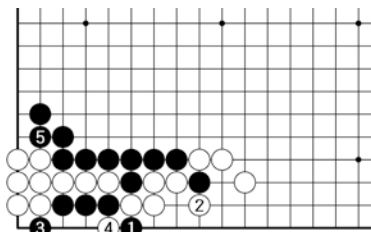


⑥
(1)

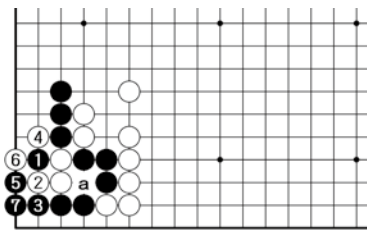
【第6問 正解D=10点】黒1の
犠打から黒3と打つのが良い手
段。白4には黒5、7まで。初
手黒3は白4で黒攻め合い負け。



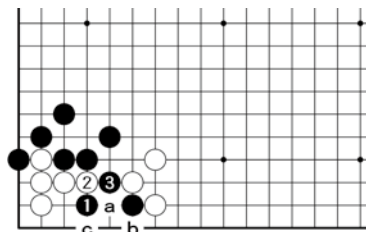
【第5問 正解D=10点】白1が左
上白を補強する手で正解。白Bは
黒a、白b、黒1が厳しい。
B=8点、A=6点、C=4点



【第9問 正解D=10点】黒1を
決めてから黒3に打つのが良い
手順で、白4に黒5で黒攻め合
い勝ち。初手黒3は白4で失敗。

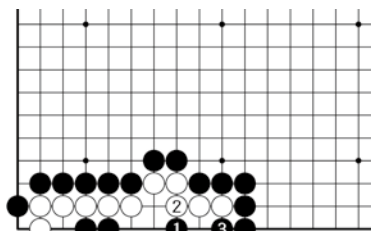


【第8問 正解A=10点】黒1か
ら3が手筋で、黒7まで白を取
ることができる。初手黒aは白
3でコウを免れない。

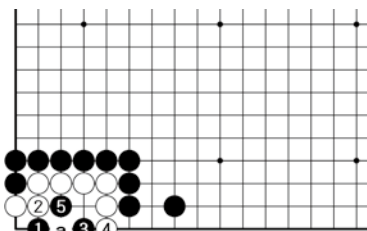


【第7問 正解C=10点】黒1が
手筋で、白2は黒3でピッタリ。
初手黒3は白a、黒1、白b、
黒2の時に白cのコウ残り。

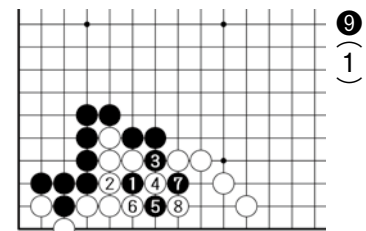
部分問題(死活の部)



【第12問 正解B=10点】黒1が
鋭い踏み込みで、黒3まで渡る
ことができ白死。初手黒3は白
1と守られ白生き。

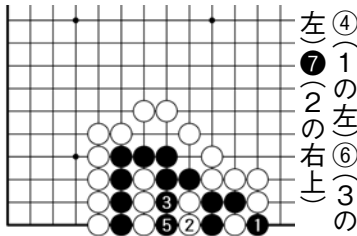


【第11問 正解D=10点】黒1が
急所で、黒5まで五目相手の白
死。初手黒aは白5、黒4、白
3でコウになり失敗。

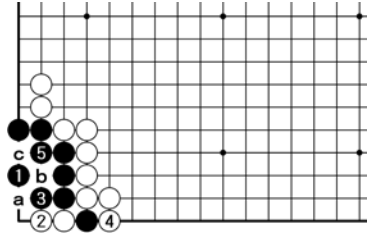


【第10問 正解B=10点】黒1が
手筋で、白2なら黒3、5も好
手。黒9までコウが正解。初手
黒5は白1が好手で失敗。

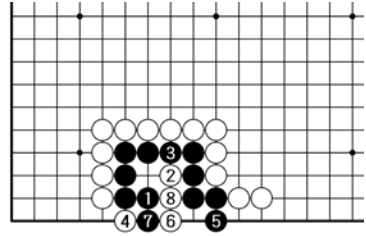
⑨
(1)



【第15問 正解D=10点】黒1、白2の交換がポイント。これにより、黒5に白6なら黒7の切りが成立し、黒生き。

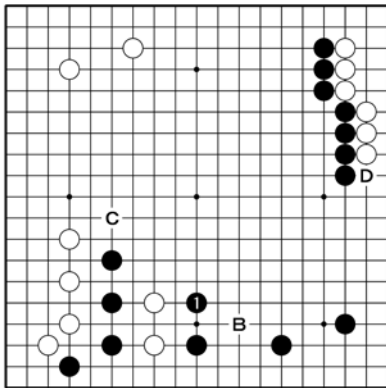


【第14問 正解A=10点】黒1が好手で、黒5まで黒生き。初手黒2は白a、黒1、白b、黒5、白cでコウになり失敗。



【第13問 正解A=10点】黒1が眼形の急所で、白8までセキになり黒生き。初手黒5は白3、黒2、白1で黒死。

全局問題

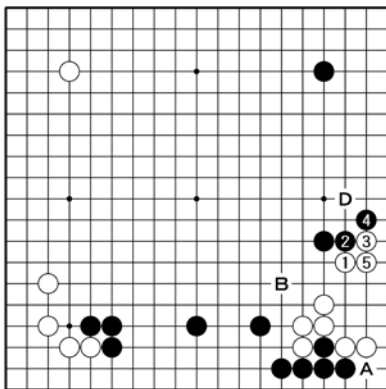


【第1問 正解A=10点】黒1が双方からの要点で、白を攻めながら右下の様子が広がり黒好調。
C=8点、B=6点、D=4点

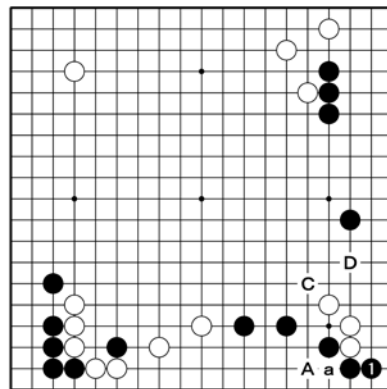
6級～初段免状取得

『級位コース』 解答

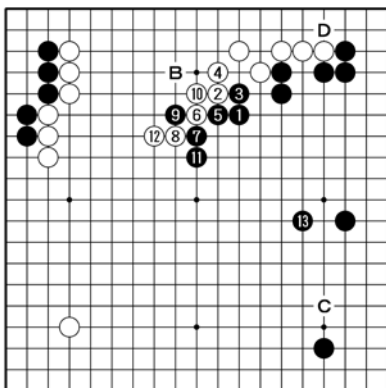
【得点基準=各問10点、150点満点】
初段=130点以上、1級=110点以上
2級=100点以上、3級=90点以上
4級=80点以上、5級=70点以上
6級=60点以上



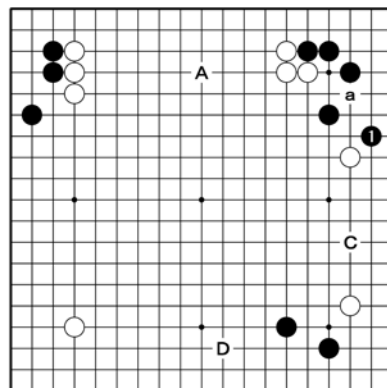
【第3問 正解C=10点】白1から5と治まっておきたい。白Bは黒5と根拠を脅かされ、嫌な進行。
B=8点、D=6点、A=4点



【第2問 正解B=10点】黒1が実利と根拠の要点。黒Dは白1が大きく、黒aが省けず利かされ。
D=8点、A=6点、C=4点

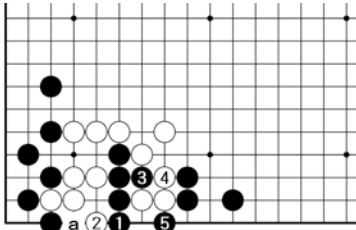


【第5問 正解A=10点】黒1がお互いの模様の争点で、逃せない一着。黒13まで、黒模様が雄大。
C=8点、B=6点、D=4点

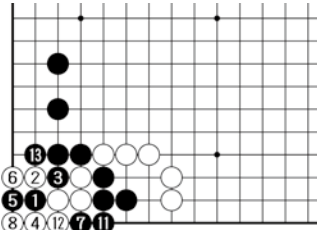


【第4問 正解B=10点】黒1が大事な守りの手。手を抜くと白からaと打つ手が厳しく、黒苦しい。
A=8点、C=6点、D=4点

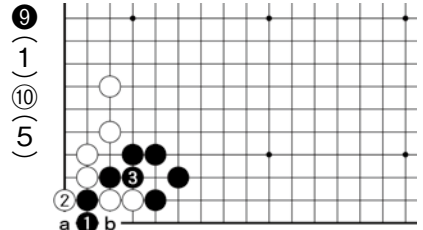
部分問題(手筋の部)



【第8問 正解B=10点】黒1が左右への連絡を見た好手で、白2は黒3、5で連絡でき、白2で3なら黒aまで。

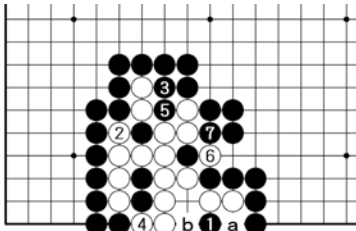


【第7問 正解C=10点】黒1が手筋。白2には黒3、5から黒9と捨て石にするのが上手く、黒13まで黒攻め合い勝ち。

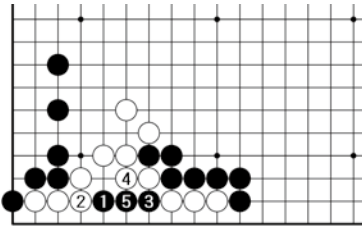


【第6問 正解B=10点】黒1が好手で、黒3まで白はaとbに入れられないため、黒攻め合い勝ち。初手黒2は白1で失敗。

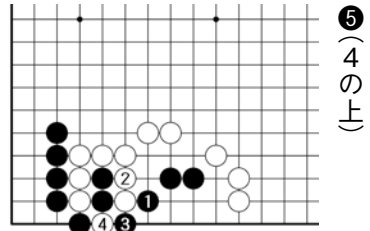
部分問題(死活の部)



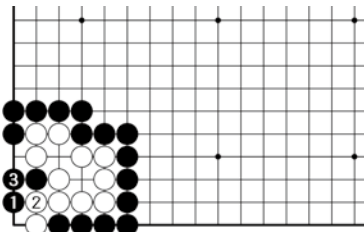
【第11問 正解D=10点】黒1と最初にここの眼を奪うのが肝要。初手黒4は白aと打たれ、次にbと2が見合いで白生き。



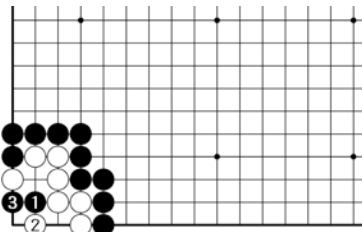
【第10問 正解B=10点】黒1が妙手で、白2に黒3、5で白三子との攻め合いは黒勝ち。初手黒5は白3で失敗。



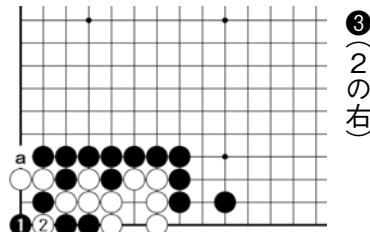
【第9問 正解B=10点】黒1が手筋で、白2に黒3が好手。続いて白4の二子取りには黒5と取り返して連絡形。



【第14問 正解C=10点】黒1がお互いの急所で、黒3まで白死。初手黒2は白1でコウ。初手黒3は白1で白生き。



【第13問 正解C=10点】黒1が急所で、黒3までダメツマリになり白死。初手黒3は白1とコウに粘る手があり失敗。



【第12問 正解B=10点】黒1が妙手で、白2取りに黒3取り返して白に眼が出来ない。初手黒aは白2で白生き。

◎採点ハガキ返送日◎

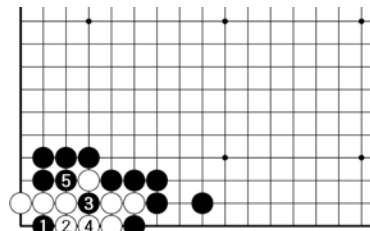
2022年12月下旬頃より、順次ご返送します。

◎免状申請期間◎

2023年1月初旬～2月28日(ご入金分まで)
合格点に達した方には免状料金表及び免状申請書類一式をお送りします。

◎問い合わせ◎

日本棋院普及部
電話 03-3288-8723 Fax 03-3261-5841
Mail: kaiinka@nihonkiin.or.jp



【第15問 正解D=10点】黒1、3が良い手順で、黒5まで白死。初手黒3は白4、黒5、白1でコウになり失敗。