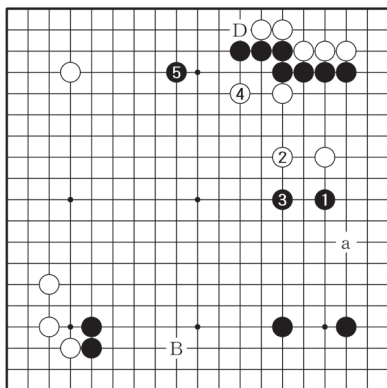


「2021新緑 特別紙上認定」 解答

※特別紙上認定とは…日本棋院が囲碁ファンの皆様に日頃の感謝の気持ちをこめて実施する認定問題（日本棋院ホームページ等で問題出題。碁ワールドは2021年5月号第2付録掲載）。最高八段まで取得できる。

全局問題



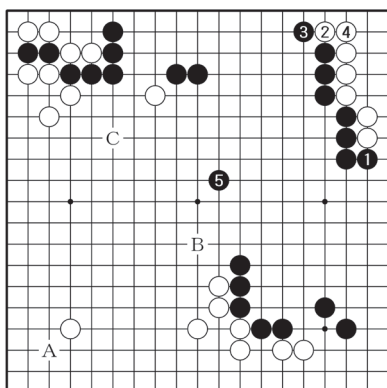
【第1問 正解A 10点】黒1で厚みを活かしたい。黒Bは白aと治まられる。黒2（C）も白a。
B 8点、C 6点、D 4点

五段～八段免状取得 『高段コース』 解答

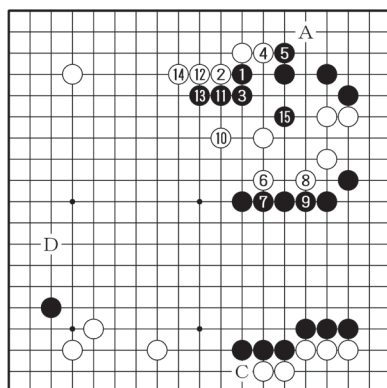
【得点基準＝各問10点、150点満点】

八段＝130点以上、七段＝120点以上

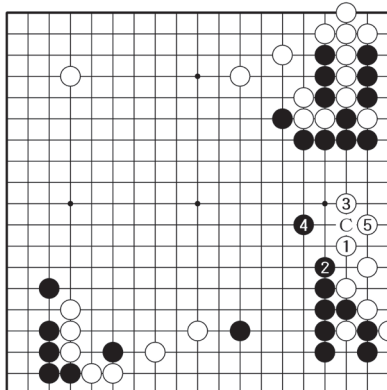
六段＝110点以上、五段＝100点以上



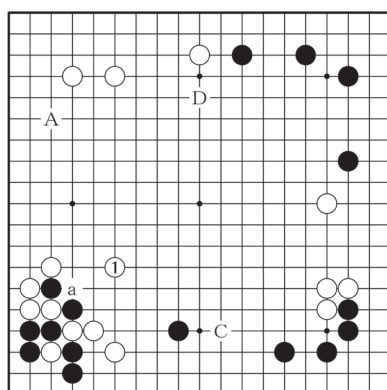
【第3問 正解D 10点】黒1から5と囲って優勢。黒Aは白1に回られる。黒B、Cも同様。
A 8点、B 6点、C 4点



【第2問 正解B 10点】黒1のモタレ攻めが正解。黒Dは白3と封鎖される。黒Aは弱気。
D 8点、A 6点、C 4点

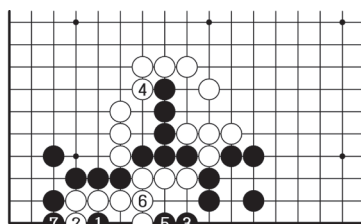


【第5問 正解B 10点】白1が最善。白2（A）は黒1と眼を奪われる。白C、3（D）も薄い。
A 8点、C 6点、D 4点

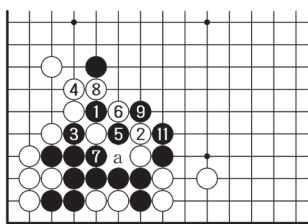


【第4問 正解B 10点】白1が厚い一着。白Cは黒aの動き出しがやっかい。白A、Dも同様。
C 8点、A 6点、D 4点

部分問題（手筋の部）

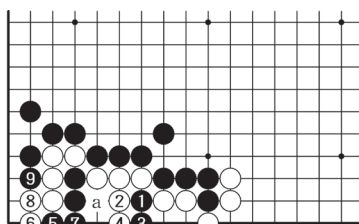


【第8問 正解C＝10点】黒1とダメを詰め、3が急所。黒一手勝ち。初手黒3は白6で負け。



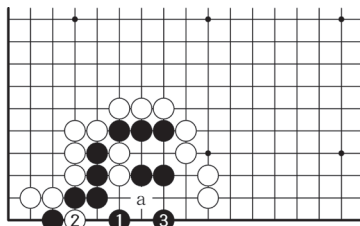
【第7問 正解D＝10点】黒1が正解。白2には黒11まで白二子を取れる。白2で3なら黒a。

⑩
(1の下)

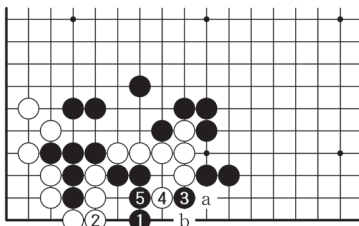


【第6問 正解B＝10点】黒1、3が手筋。白aのアテを防いでいる。黒5で黒一手勝ち。

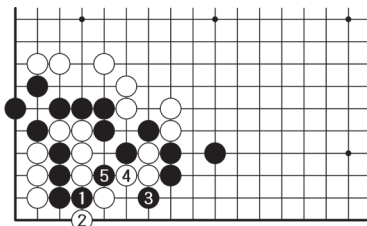
部分問題(死活の部)



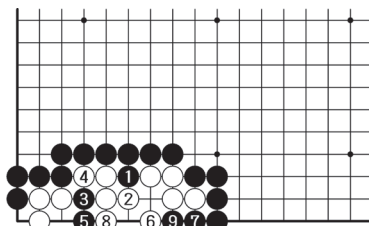
【第11問 正解B=10点】黒1が次に黒2の眼持ちを見た手。白2には黒3が好手で生き。初手黒aは白2で失敗。



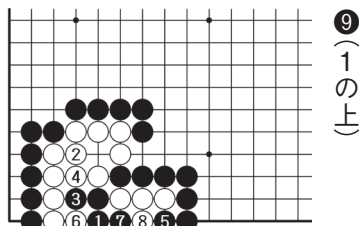
【第10問 正解B=10点】黒1が次に黒2の取りと3の連絡を見合いにした手。白4には黒5が好手。続いて白aには黒b。



【第9問 正解A=10点】黒1の捨て石が手筋。白2には黒3から5で両アタリ。白2で5なら黒4で白二子を取れる。

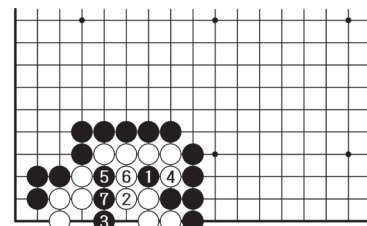


【第14問 正解C=10点】黒1を決め、3がダメヅマリにする手段。黒9まで白死。初手黒3は白4、黒5、白1で失敗。



【第13問 正解D=10点】黒1が正解。白2から6には黒7が好手。石の下になって白死。白2で3なら黒2でダメヅマリ。

9
(1)
の上



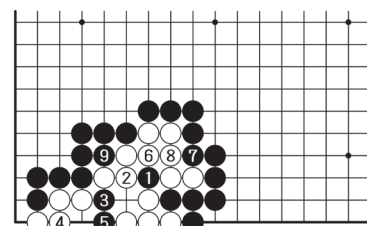
【第12問 正解C=10点】黒1が白の形を崩す一手。白2には黒3が急所。黒7まで押す手なしで白死。白2で6なら黒2。

初段～四段免状取得 『有段コース』 解答

【得点基準=各問10点、150点満点】

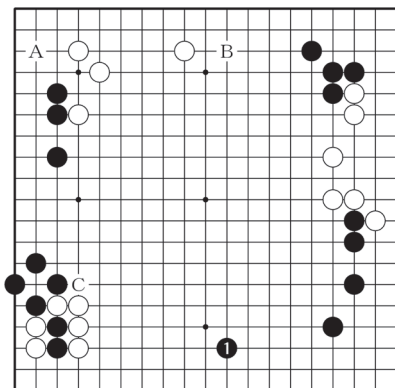
四段=130点以上、三段=120点以上

二段=110点以上、初段=100点以上

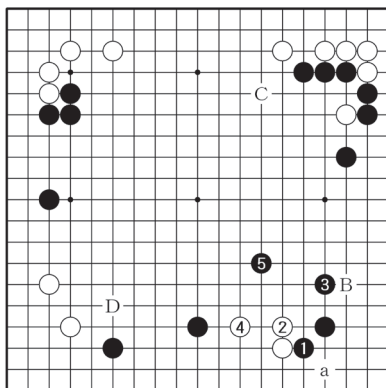


【第15問 正解C=10点】黒1が弱点を突いた手。白2には黒3が決め手。黒9まで押す手なしで白死。白2で3なら黒2。

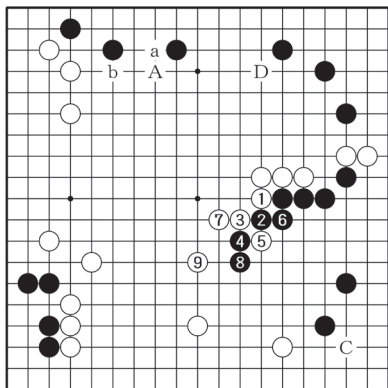
全局問題



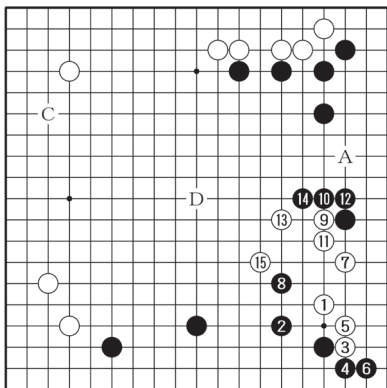
【第2問 正解D=10点】急場がなく、大場へ向かう局面。黒1が最大で、次は黒C、B、Aの順。C=8点、B=6点、A=4点



【第1問 正解A=10点】黒1がきびしい攻め。黒Bだと白aで治まり形。黒D、Cは攻めを逃した。B=8点、D=6点、C=4点

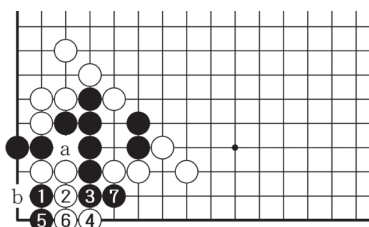


【第4問 正解B 10点】白1が千両マガリ。白A、黒a、白bは黒3が好点。白Dも同様。
A 8点、D 6点、C 4点

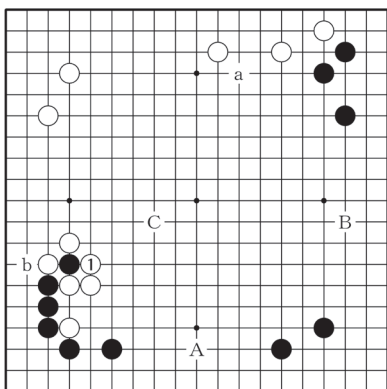


【第3問 正解B 10点】白1と模様に入りたい。白Cは黒1と芯が入る。白D、Aは1が勝る。
C 8点、D 6点、A 4点

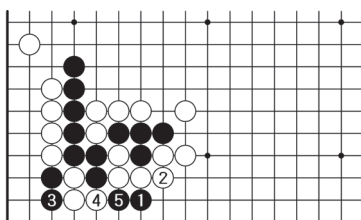
部分問題(手筋の部)



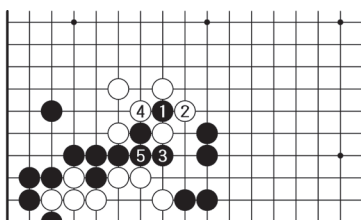
【第6問 正解D=10点】黒1が白aと白3を同時に防ぐ手筋。白4の粘りは黒5で封じ、白を捕獲。黒5で7は白bで失敗。



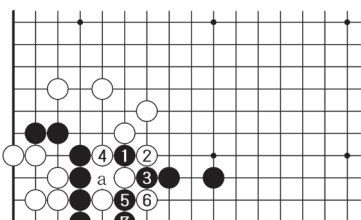
【第5問 正解D 10点】白1が正解。白Bは黒aのシチョウアタリがきびしい。白Cは黒bが残る。
B 8点、C 6点、A 4点



【第9問 正解A=10点】黒1が手筋。白2に黒3の取りが成立する。白2で5なら黒4。初手黒5は白1と受けられて失敗。

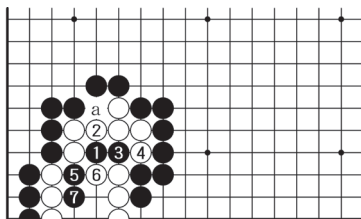


【第8問 正解C=10点】黒1が強手。白2には黒5まで白を分断。白2で4なら黒5で、次に黒3と2が見合い。

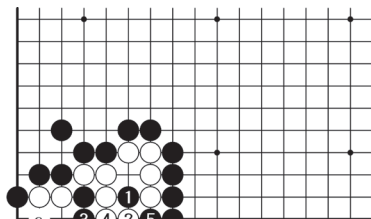


【第7問 正解D=10点】黒1が正解。白2には黒3と切り、白4には黒5の手筋で連絡。初手黒5は白aと受けられて失敗。

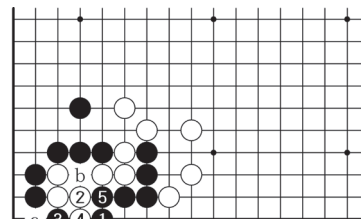
部分問題(死活の部)



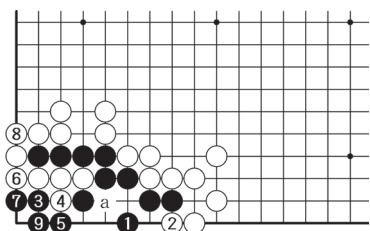
【第12問 正解C=10点】黒1が正解。白2には黒3。黒5がアタリとなって白死。初手黒2は白1、黒a、白7で失敗。



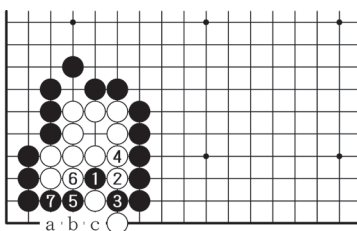
【第11問 正解C=10点】黒1が強手。白2には黒3とサガリ、黒5でダメツマリ。白死。白2で3なら黒2、白a、黒4。



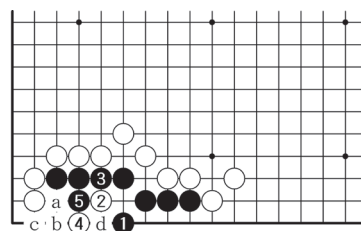
【第10問 正解A=10点】黒1が好手。白2には黒3から5で連絡。初手黒3は白4、黒2、白a、黒1、白b、黒3でコウ。



【第15問 正解C=10点】黒1が好手。aの断点を守り、白2には黒3から9で眼ができて生き。死。初手黒5は白7、黒a、白初手黒4は白3で失敗。

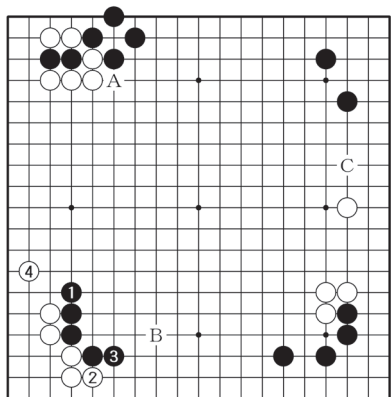


【第14問 正解C=10点】黒1が強手。白2には黒3から7で白は黒3から9で眼ができて生き。死。初手黒5は白7、黒a、白b、黒c、白6で失敗。



【第13問 正解D=10点】黒1が好手。黒5まで生き。初手黒2は白1、黒a、白b、黒4、白c、黒3、白dのコウ。

全局問題

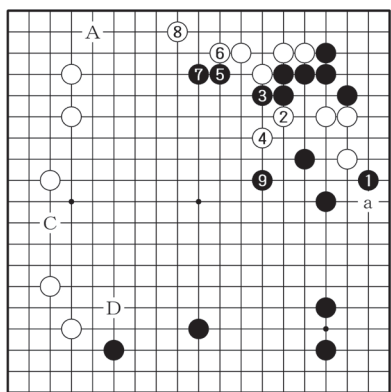


【第1問 正解D=10点】黒1が逃せぬ急所。黒A、Bも同様。黒Cは白1で形が崩れる。黒A、Bも同様。A=8点、A=6点、B=4点

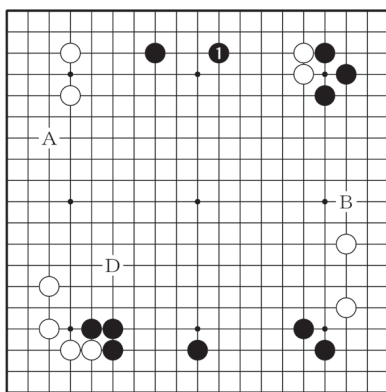
6級～初段免状取得 『級位コース』 解答

【得点基準=各問10点、150点満点】

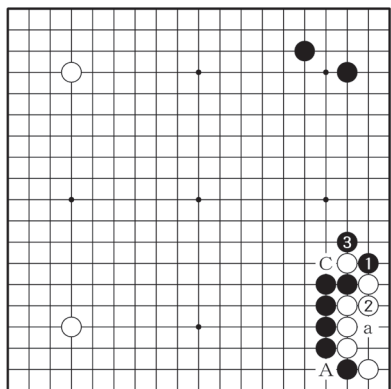
初段=130点以上、1級=110点以上
2級=100点以上、3級=90点以上
4級=80点以上、5級=70点以上
6級=60点以上



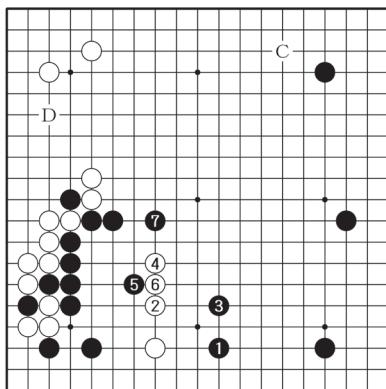
【第3問 正解B=10点】黒1が根拠を奪う要点。黒Aは白aに回られる。黒D、Cも同様。A=8点、D=6点、C=4点



【第2問 正解C=10点】黒1が安定と攻めを兼ねた要所。黒Bは白1で攻守逆転。黒A、Dも同様。B=8点、A=6点、D=4点

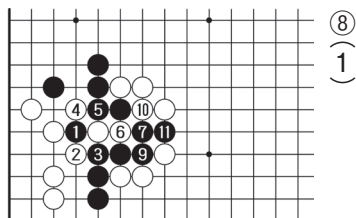


【第5問 正解D=10点】黒1、3のシチョウウが最善。黒2(B)、白a、黒1は黒Aが隅に利かない。B=8点、C=6点、A=4点

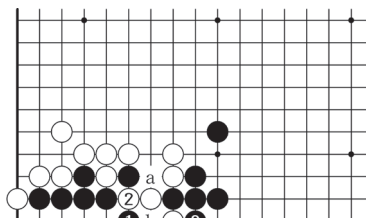
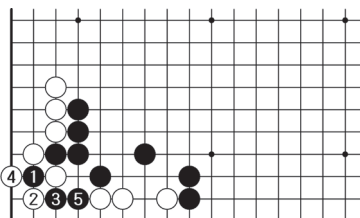


【第4問 正解A=10点】厚みを活かす黒1が正解。黒Cは白1と治まられる。黒2(B)も白1。C=8点、B=6点、D=4点

部分問題(手筋の部)



⑧
(1)

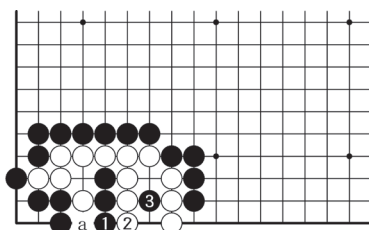


【第8問 正解C=10点】黒1が手筋。黒3、5と手順で断点を守ることができる。白6からの分断には黒11と逆に白壁を撃破。

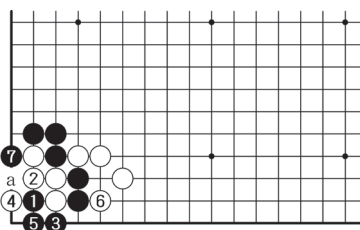
【第7問 正解A=10点】黒1が白2に黒3の手筋を見た手。白を分断。初手黒3は白1で、初手黒5は白3でそれぞれ失敗。

【第6問 正解D=10点】黒1が好手。白2には黒3で連絡。初手黒3は白a、黒b、白1、黒2でコウ。

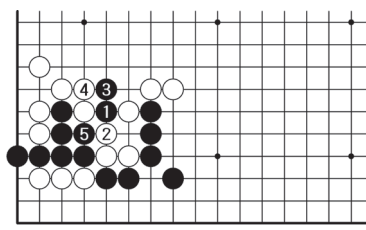
部分問題(死活の部)



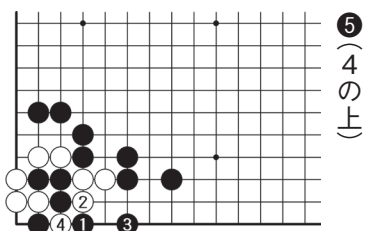
【第11問 正解B=10点】黒1が正解。白はaに入らず、白2に黒3で白死。初手黒aは、白2、黒3、白1でウツェガエシ。



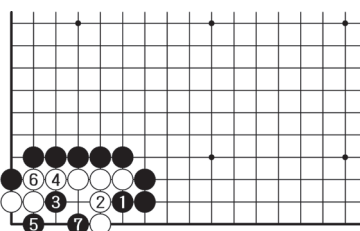
【第10問 正解D=10点】黒1が手筋。白2に黒3で黒一手勝ち。初手黒3は白1と受けられ、黒5、白4、黒a、白6で負け。



【第9問 正解B=10点】黒1が正解。白2、4の抵抗には黒5まで白を取って連絡。白2で3は黒2で白二子を取る。

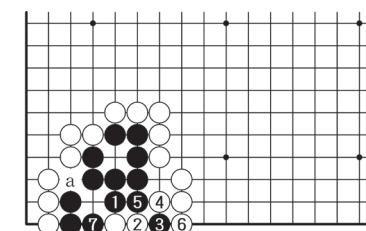


⑤
(4の上)



【第14問 正解D=10点】黒1が正解。白2には黒3が用意の手。スペースを狭めるのが正解。白4に黒5で白死。初手黒3は白1と受けられて失敗。

【第13問 正解D=10点】黒1とスペースを狭めるのが正解。白2に黒3から7でナカデの白死。初手黒4は白3で失敗。



【第12問 正解C=10点】黒1が正解。白2に黒3がうまく、生き。初手黒2は白5、黒1、白3、黒7、白aでコウ。

●申請期間●

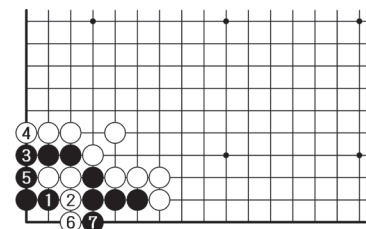
2021年7月上旬～8月31日(ご入金分まで)
合格点に達した方には免状料金表及び免状申請書類一式をお送りします。

●返送日●

2021年6月下旬頃より、順次で返送します。

●問い合わせ●

日本棋院普及部
電話 03-3288-8723 Fax 03-5211-8814



【第15問 正解B=10点】黒1が正解。白2には黒3が成立する。黒生き。白2で3なら黒2で生きるスペースは足りている。