

棋力に応じて3コース  
をご用意!!

八段～五段取得の「高段コース」

四段～初段取得の「有段コース」

初段～6級取得の「級位コース」

2021  
新緑

# 特別紙上認定



免状を取得された方には、特典としてご本人様のお名前が入った免状扇子(非売品)が付きます  
※写真はイメージです。

 日本棋院

この度、日本棋院では囲碁ファンの皆様に日頃の感謝の気持ちを込めて「2021年新緑特別紙上認定」を実施いたします。認定する段位は「八段から6級」です。

挑戦するのが初めての方や、今回こそと再挑戦する方にとって、日頃の研鑽を試す絶好のチャンスです。今回免状申請される方には下記特典をご用意いたしました。この機会を逃さずにご応募下さい。

なお、下記特典は**本認定で合格点を取得し規定の料金で免状を申請された方**への特典です。合格点を取得しても**免状を申請されない場合、特典はございません**のでご注意ください。

令和3年4月 日本棋院普及部 紙上認定室

◆免状申請者特典

《凡例》○:対象 / ー:対象外

特典	特典内容	申請段級位									
		八段	七段	六段	五段	四段	三段	二段	初段	1級 6級	
A	免状扇子	取得された段級位の免状の文言が入っています(限定品/非売品)	○	○	○	○	○	○	○	○	○
B	飛付昇段料無料	通常5,500円、飛六段は11,000円が無料	ー	ー	○	○	○	○	○	ー	ー
C	免状額贈呈	八段、七段取得者に桜材高級仕上免状額(通常価格31,900円)を贈呈	○	○	ー	ー	ー	ー	ー	ー	ー
D	扇子立て贈呈	初段以上取得者に扇子立て(通常価格1,230円)を贈呈	○	○	○	○	○	○	○	ー	ー

※1 七段免状の申請は五段以上の、八段免状の申請は六段以上の免状所有者に限りです。五段と七段、六段と八段の同時申請可能です。

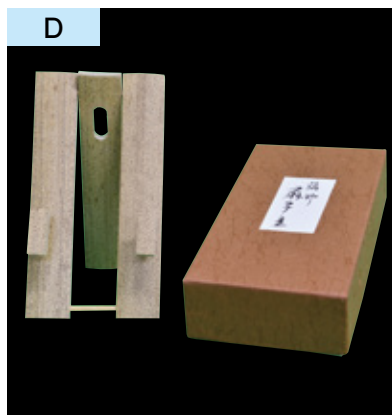
※2 飛付昇段料とは、申請段位の前段を保有していない場合に免状取得に必要な料金です。

※3 級免状は氏名・日付・級位以外は印刷です。

※4 六段以下の免状扇子は扇子文面が印刷、ご本人様のお名前と日付は手書きです。七段と八段は全て手書きとなります。署名棋士名は入りません。



謹製特別免状扇子



扇子立て

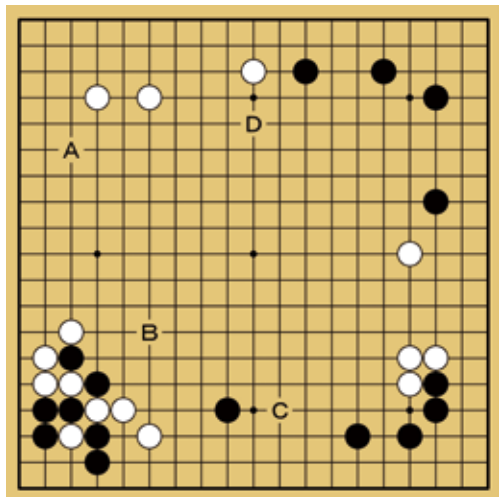
◆応募要項

- 応募資格 どなたでも(ただし段免状の取得は日本棋院会員のみです。申請時に同時入会も可能です)
- 応募方法 高段/有段/級位コースの**いずれかひとつを選び**、解答・住所・氏名・生年月日等を明記して往復はがきでご応募ください(最終ページに記入例がありますので参照ください)
- 認定段級位
  - ◆高段コース 八段から五段
  - ◆有段コース 四段から初段
  - ◆級位コース 初段から6級
- 応募締切 **2021年6月10日(木)消印有効**
- 採点結果 採点ハガキは、2021年6月下旬より順次ご返送いたします。
- 解答発表
  - ◆週刊碁 2021年6月28日号(6月21日発売)
  - ◆碁ワールド 2021年7月号(6月19日発売)
  - ◆囲碁未来 2021年8月号(7月5日発売)
  - ◆日本棋院ホームページ 2021年6月20日

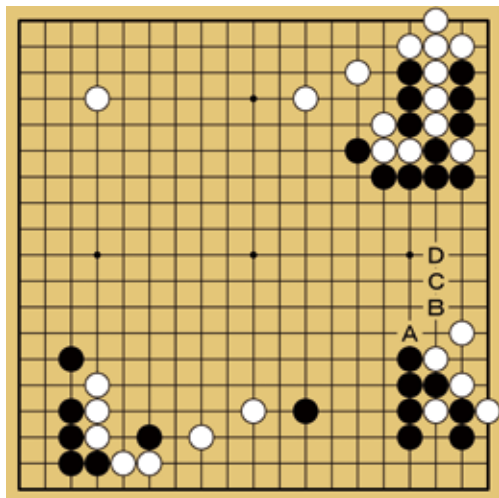
※「碁ワールド」「週刊碁」「日本棋院ホームページ」には解答図と解説が掲載されます。囲碁未来には、解答記号のみ掲載されます。



第4問 白番



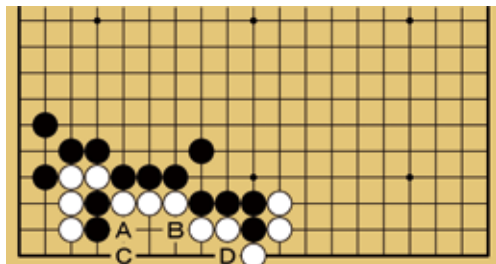
第5問 白番



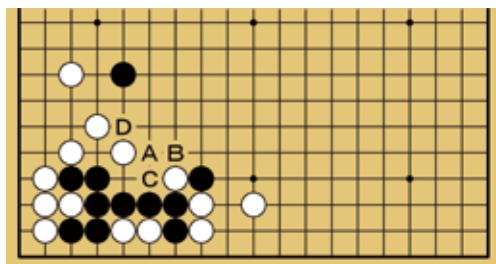
◇部分問題(手筋の部)

全問黒番です。A～Dから一つお選びください。  
(正解10点・失敗0点)

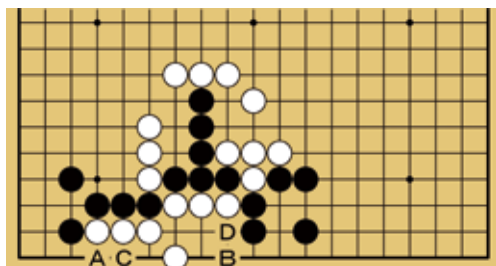
第6問 黒番



第7問 黒番



第8問 黒番





# 有段コース(四段～初段)

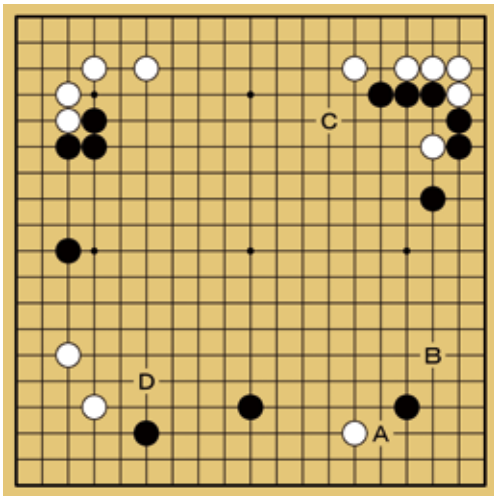
■得点基準(各問10点、150点満点)

四段=130点以上/三段=120点以上/二段=110点以上/初段=100点以上

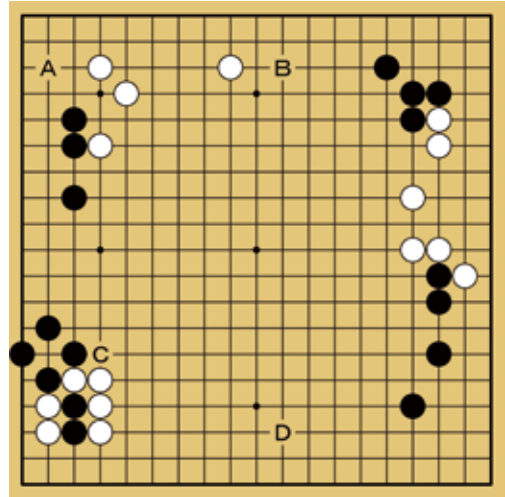
## ◇全局問題

A～Dから一つお選びください。  
(正解10点 以下、8・6・4点)

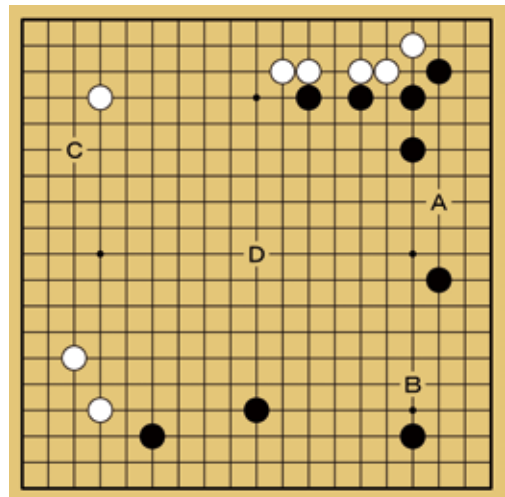
第1問 黒番



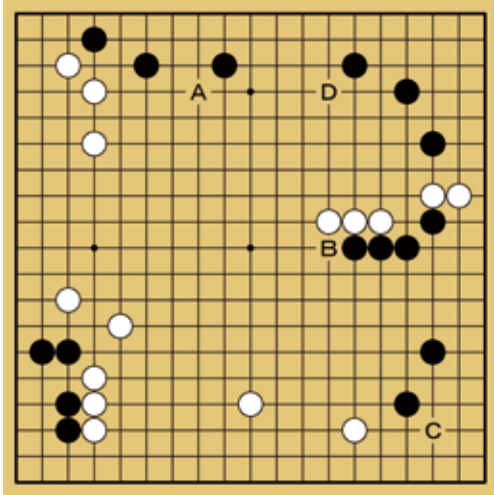
第2問 黒番



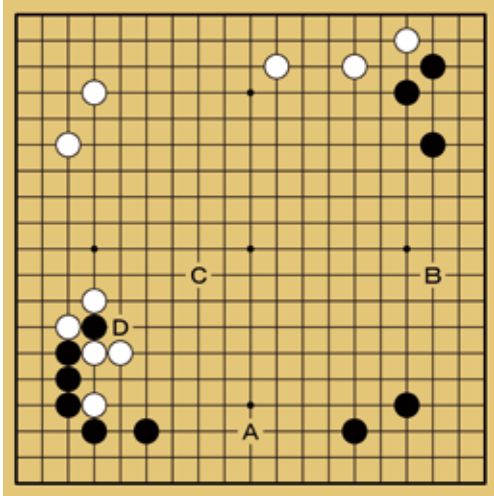
第3問 白番



第4問 白番



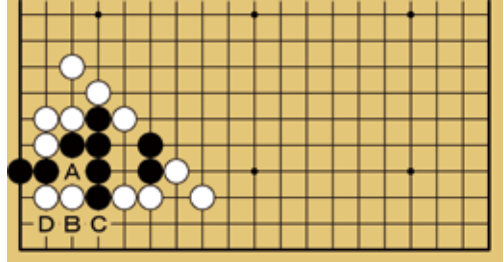
第5問 白番



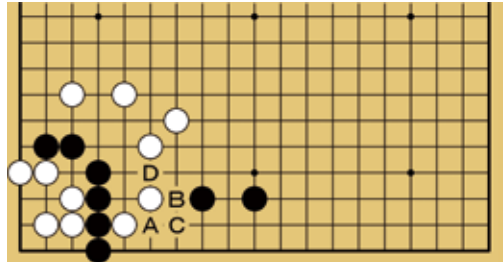
◇部分問題(手筋の部)

全問黒番です。A～Dからひとつお選びください。  
(正解10点・失敗0点)

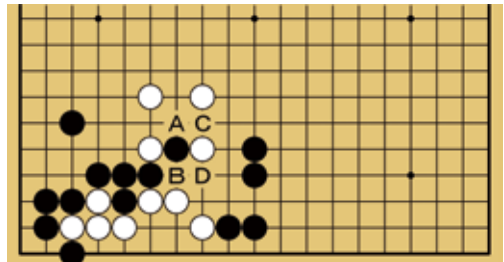
第6問 黒番



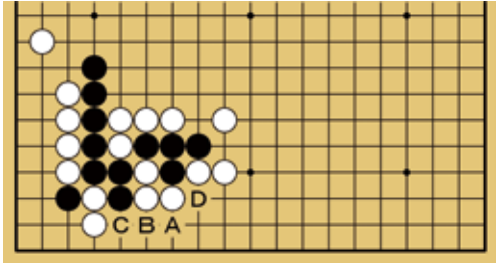
第7問 黒番



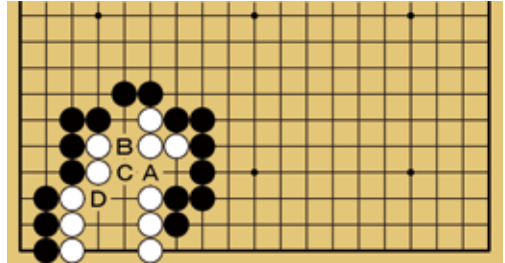
第8問 黒番



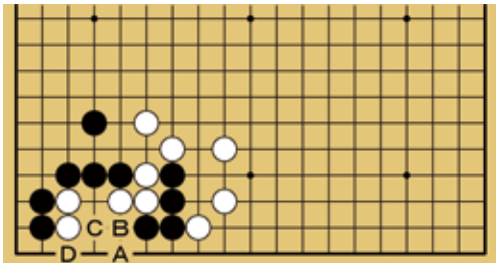
第9問 黒番



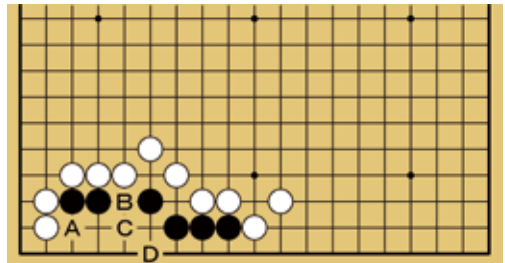
第12問 黒番



第10問 黒番



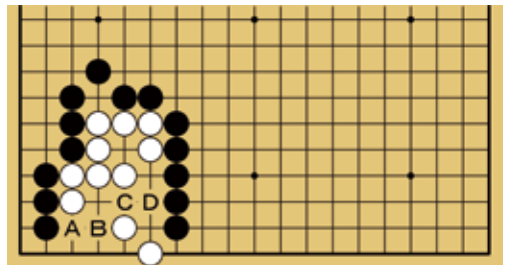
第13問 黒番



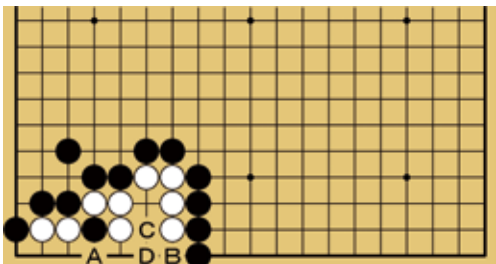
◇部分問題(死活の部)

全問黒番です。A～Dからひとつお選びください。  
(正解10点・失敗0点)

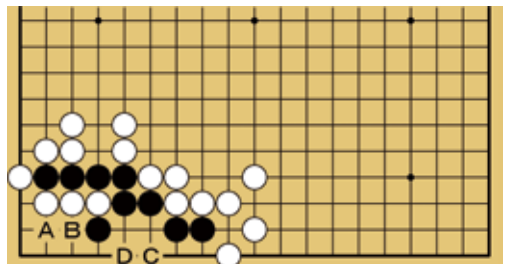
第14問 黒番



第11問 黒番



第15問 黒番





# 級位コース(初段～6級)

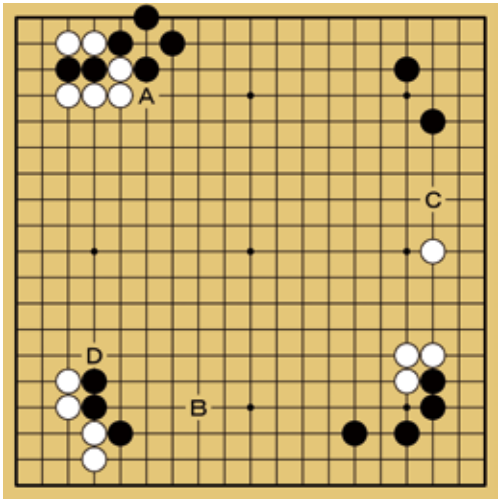
■得点基準(各問10点、150点満点)

初段=130点以上 / 1級=110点以上 / 2級=100点以上 / 3級=90点以上 / 4級=80点以上  
 5級=70点以上 / 6級=60点以上

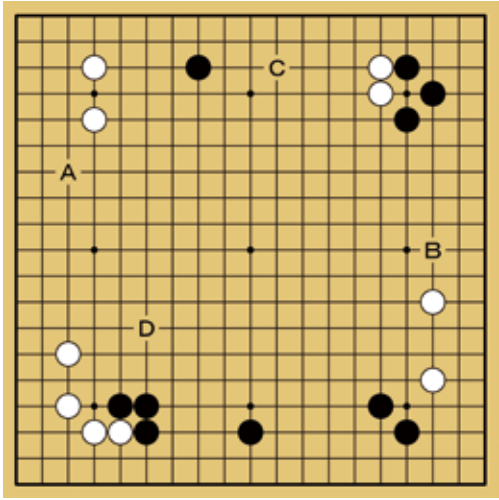
## ◇ 全局問題

A～Dから一つお選びください。  
 (正解10点 以下、8・6・4点)

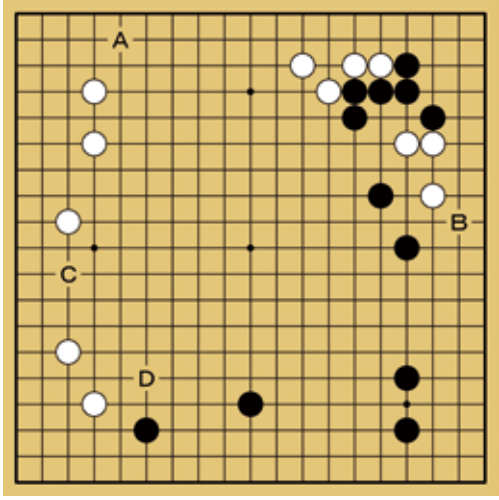
第1問 黒番



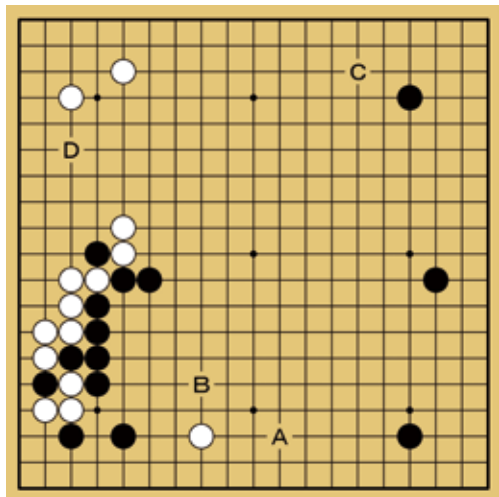
第2問 黒番



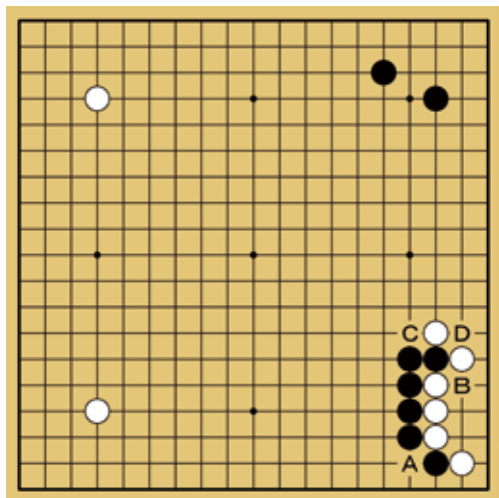
第3問 黒番



第4問 黒番



第5問 黒番

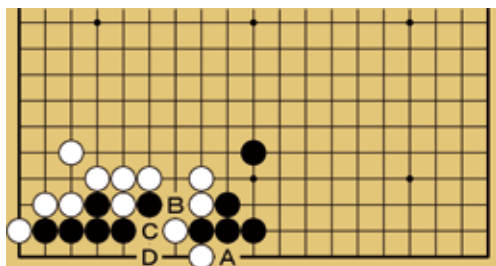


◇部分問題(手筋の部)

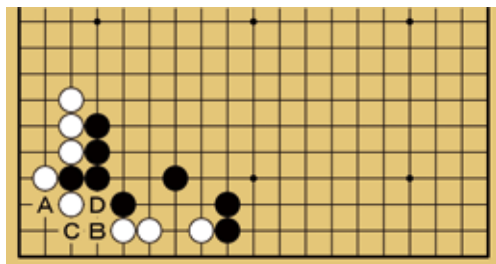
全問黒番です。A～Dからひとつお選びください。

(正解10点・失敗0点)

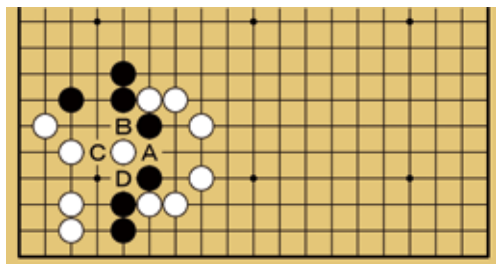
第6問 黒番



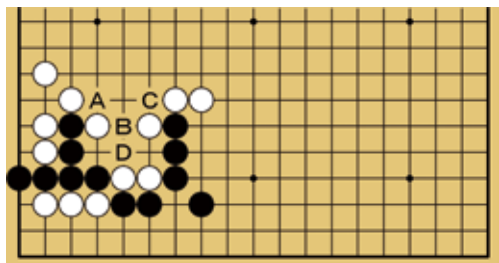
第7問 黒番



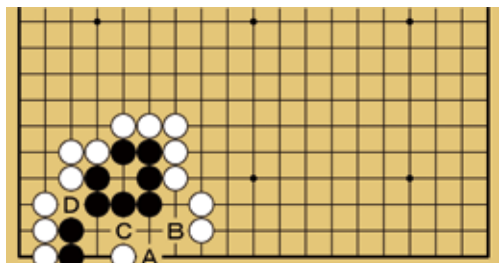
第8問 黒番



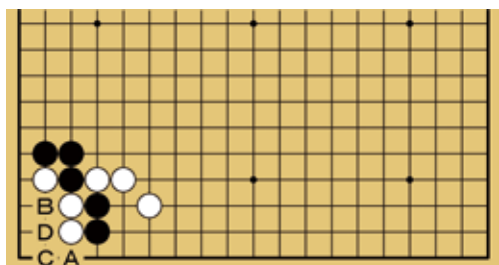
第9問 黒番



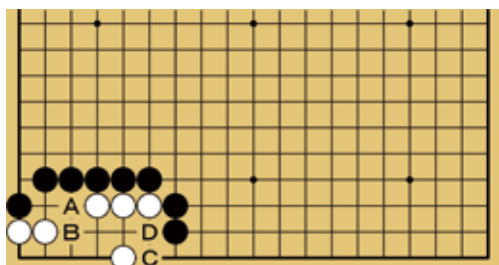
第12問 黒番



第10問 黒番



第13問 黒番

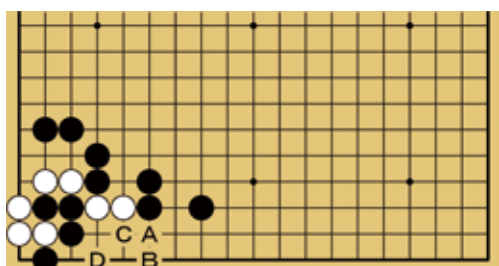


### ◇部分問題(死活の部)

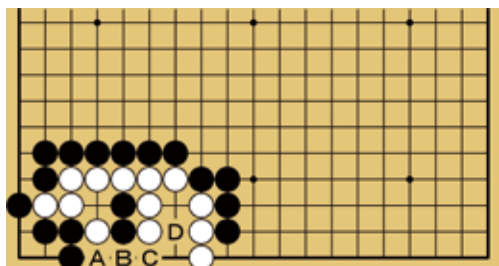
全問黒番です。A～Dからひとつお選びください。

(正解10点・失敗0点)

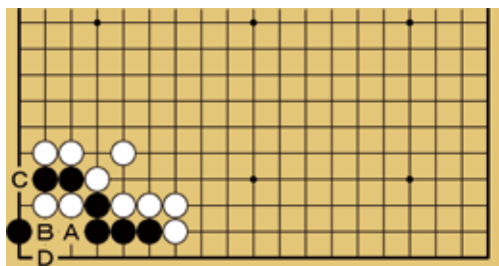
第14問 黒番



第11問 黒番



第15問 黒番



# 【応募方法】

■応募締切 2021年6月10日(平日11時~15時)(木・消印有効)までに往復はがきでご応募下さい

■本件に関する問い合わせ先 (平日10時~17時)

〒102-0076 東京都千代田区五番町7-2 日本棋院普及部 紙上認定室

電話：03-3288-8723/FAX：03-3261-5841/E-mail：kaiinka@nihonkiin.or.jp

※「高段コース」「有段コース」「級位コース」は、いずれか1通のご応募として下さい※

※2コース以上記載してご応募いただいた場合は無効とさせていただきます※

郵便往復はがき(往信)

63 往信

102-0076

2021 日本棋院普及部  
新緑特別紙上認定係 行

東京都千代田区五番町7の2

山折り

解答 【○○コース】

①	A	⑨	
②	A	⑩	
③	A	⑪	
④	A	⑫	A
⑤	A	⑬	A
⑥	A	⑭	A
⑦	A	⑮	A
⑧	A		

採点結果

点

「高段コース」「有段コース」「級位コース」は、いずれか一通のご応募としてください

コース名を必ずご記入ください。  
コース名無記載の場合、0点となります。

採点結果を記入しますので図のように、「枠線」と「点」を記載してください

お客様の「ご住所」「お名前」

ここに何も記載しないでください

【往信おもて】

【返信 うら】

郵便往復はがき(返信)

63 返信

(お客様の郵便番号)

(お客様の) お名前  
(お客様の) ご住所

様

谷折り

(※下記の項目を記入してください)

コース名  
郵便番号 〒  
ご住所  
お名前(フリガナをご記載ください)  
生年月日  
電話番号  
会員番号  
保有免状段位

ここに何も記載しないでください

「様」を記載してください

合格/不合格判定のために、お客様が保有している日本棋院発行の免状の段級位を記載してください  
お持ちでない場合は「なし」と記載してください

【返信おもて】

【往信 うら】