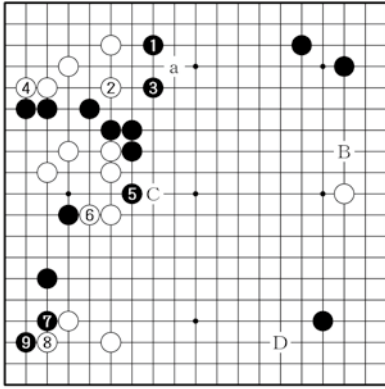


「名人虎丸免状—史上最年少名人記念特別紙上認定」 解答

※特別紙上認定とは…日本棋院が囲碁ファンの皆様に日頃の感謝の気持ちをこめて実施する認定問題（日本棋院ホームページ等で問題出題。碁ワールドは2019年12月号本誌に掲載）。最高八段まで取得できる。

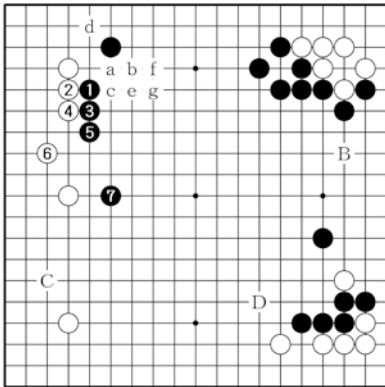
全局問題



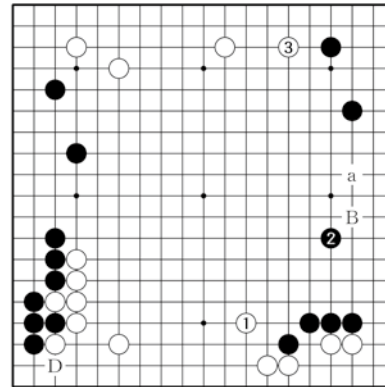
【第1問 正解A 10点】黒1のツメが正解。黒5まで利かして隅のツケ二段へ。黒Bは白aで不満。D 8点、D 6点、C 4点

五段～八段免状取得 『高段コース』 解答

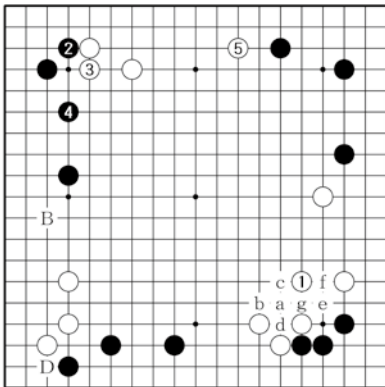
【得点基準=各問10点、150点満点】
八段=130点以上、七段=120点以上
六段=110点以上、五段=100点以上



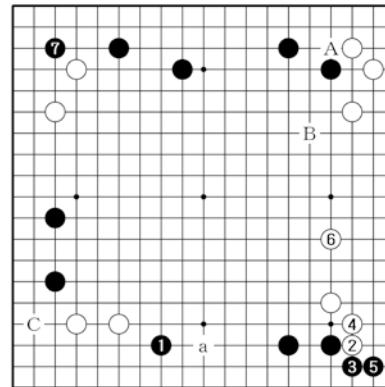
【第3問 正解A 10点】黒1から7が有力。黒Dは白aからgまで、白模様を広がつて疑問。D 8点、C 6点、B 4点



【第2問 正解C 10点】白1が好手。白Bは黒aで攻められ、白A(3)は黒1(C)を占められる。B 8点、A 6点、D 4点

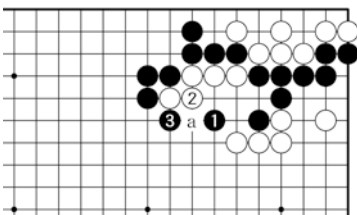


【第5問 正解C 10点】右下白の連絡が急務。白1から5まで一局。白A(5)は黒aからgで薄い。A 8点、B 6点、D 4点

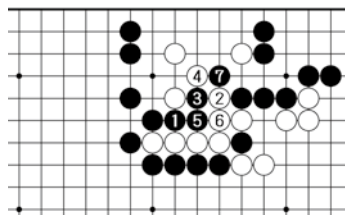


【第4問 正解D 10点】黒1が正解。白2から6に黒7。黒Bは、白aで不満。B 8点、C 6点、A 4点

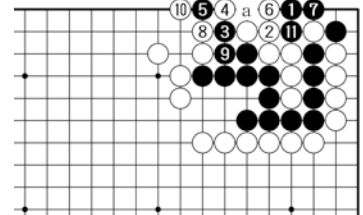
部分問題(手筋の部)



【第8問 正解C=10点】黒1が正解。白2は黒3。白2でaも黒3。

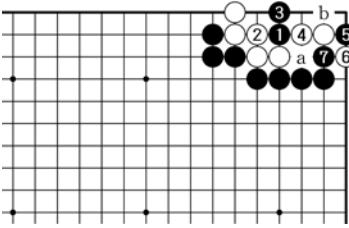


【第7問 正解A=10点】黒1と出て、白2に黒3が手筋。初手黒4は白3で失敗。

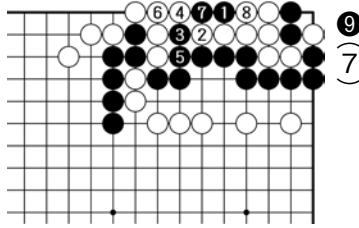


【第6問 正解C=10点】黒1が正解。白2、4に黒5、7が好手。白4で8は黒a。

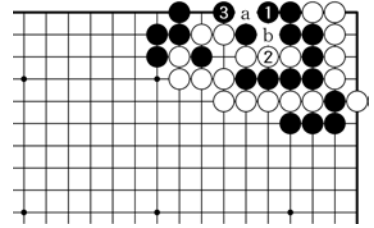
部分問題(死活の部)



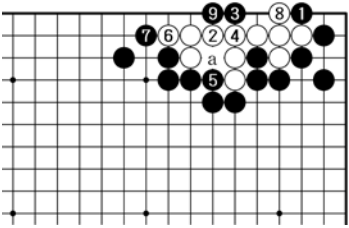
【第11問 正解 B = 10点】 黒1、3で白死。白4でaも黒5で白死。黒3で4は白a、黒3、白7、黒6、白5、黒bでセキ。



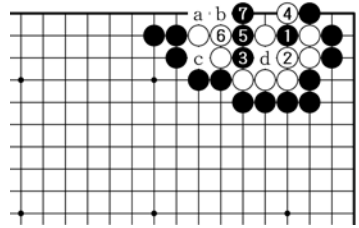
【第10問 正解 D = 10点】 黒1が正解。白2は黒3とワリ込み、白4に黒5とツグ。白6は黒7、9で両アタリ。



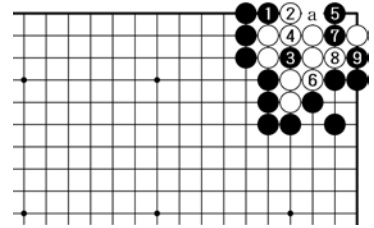
【第9問 正解 B = 10点】 黒1が正解。白2は黒3。初手黒2は白a、黒1でコウ。初手黒3は白b、黒1、白aでコウ。



【第14問 正解 D = 10点】 黒1が正解。白2に黒3から9で白死。3が手筋。白4以下黒7で白死。初手黒4は白3、黒2、白9、黒1、白a、黒8、白6で生き。白d、黒6のコウ。



【第13問 正解 D = 10点】 黒1、初手黒aは白b、黒3、白5、黒c、黒1、白a、黒8、白6で生き。白d、黒6のコウ。



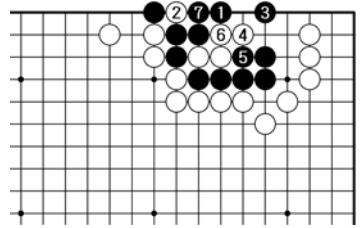
【第12問 正解 C = 10点】 黒1と出て、白2に黒3が肝要。黒5から9で白死。黒3を5は白3、黒a、白7、黒4のコウ。

初段～四段免状取得 『有段コース』 解答

【得点基準=各問10点、150点満点】

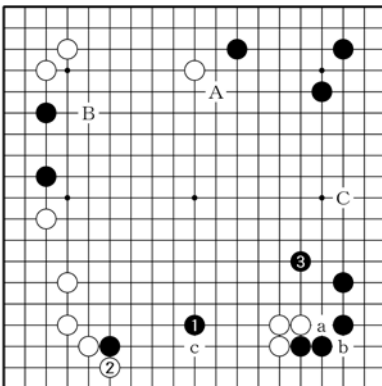
四段=130点以上、三段=120点以上

二段=110点以上、初段=100点以上

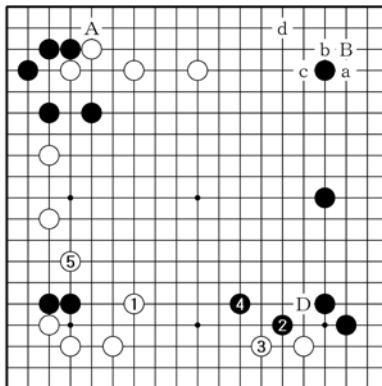


【第15問 正解 A = 10点】 黒1が正解。白2に黒3で生き。初手黒3は白6で黒死。初手黒4は白2、黒7、白3で黒死。

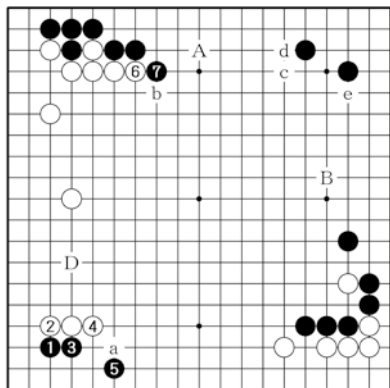
全局問題



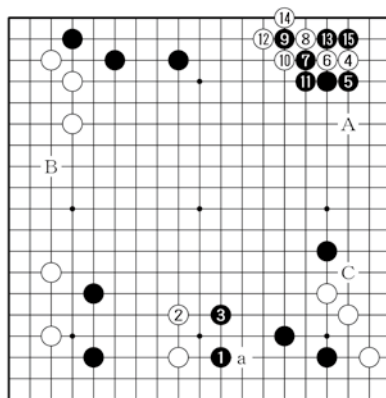
【第2問 正解 D = 10点】 黒1が最大。白2は黒3が絶好。黒Aは白a、黒bから白cに回られる。A || 8点、C || 6点、B || 4点



【第1問 正解 C = 10点】 白1が急場。黒2、4には白5。白Bは黒aから白dの後、左下に回られる。B || 8点、D || 6点、A || 4点

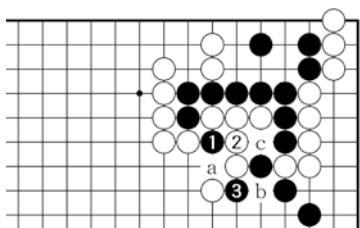


【第4問 正解C=10点】黒1から5が機敏。黒Bは大場だが、白a、黒bに白cからeと軽打され不満。B=8点、A=6点、D=4点

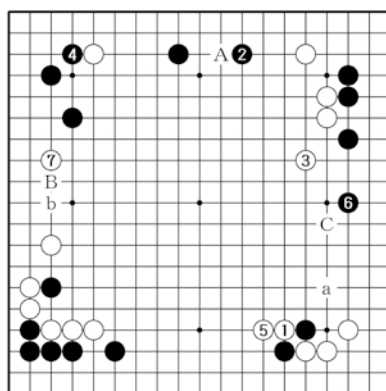


【第3問 正解D=10点】黒1が要点。黒3と攻め、白4には黒5から15。黒Cは白aと打たれる。C=8点、A=6点、B=4点

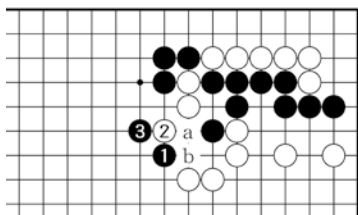
部分問題(手筋の部)



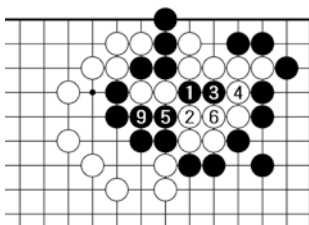
【第6問 正解B=10点】黒1が正解。白2は黒3で連絡。白2でaは黒b。初手黒3は白c、黒b、白aで失敗。



【第5問 正解D=10点】白1が急場。黒2には白3から7が有力。白Aは黒1、白a、黒bで黒優勢。A=8点、B=6点、C=4点

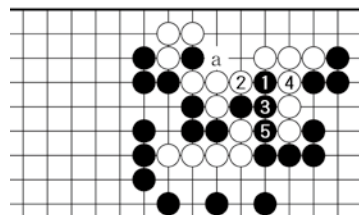


【第9問 正解C=10点】黒1で白は逃げられない。白2は黒3。初手黒2は白a、黒b、白1で脱出。



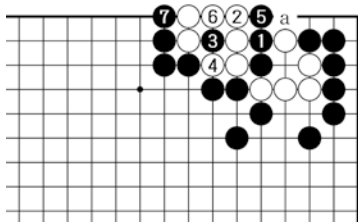
【第8問 正解B=10点】黒1から白4と換わって、黒7と打ち欠き、白8に黒9で攻め合い勝ち。

⑦
(1)
(8)
(3)

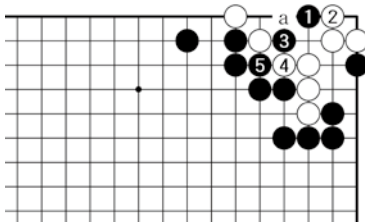


【第7問 正解C=10点】黒1が正解。白2には黒3とツイで、4と5が見合い。白2で4は黒aで白三子を取れる。

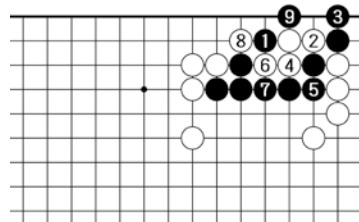
部分問題(死活の部)



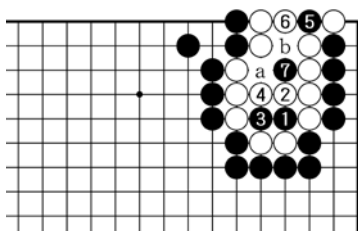
【第12問 正解C=10点】黒1が正解。白2は黒3から7で白死。初手黒3は白4、黒1、白6、黒a、白5のコウ。



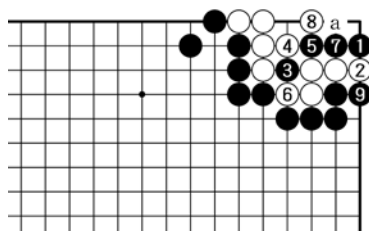
【第11問 正解D=10点】黒1が急所。黒3、5で白死。初手黒3は白4、黒5、白aでコウ。黒aも白3、黒2、白1のコウ。



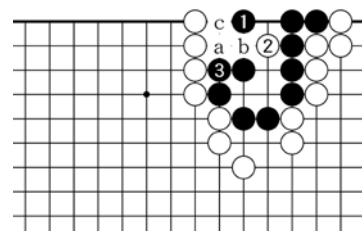
【第10問 正解B=10点】黒1が手筋。白2に黒3が好手。白4以下黒9までオイオトシ。初手黒2のツギは白8で根拠を失う。



【第15問 正解D=10点】黒1が正解。白2は黒3から7まで。白2で3は黒a、白2、黒bで白死。初手黒3は白1で失敗。

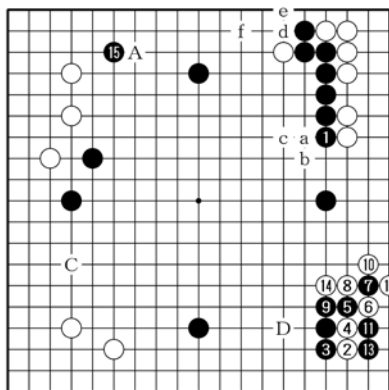


【第14問 正解D=10点】黒1が正解。白2は黒3から白8と決めて黒9。初手黒7は白1、黒5、白4、黒8、白aのコウ。



【第13問 正解C=10点】黒1が急所。白2は黒3。白2で3は黒2で生き。初手黒aは白3、黒b、白cで黒死。

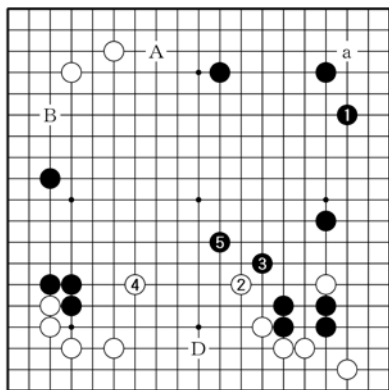
全局問題



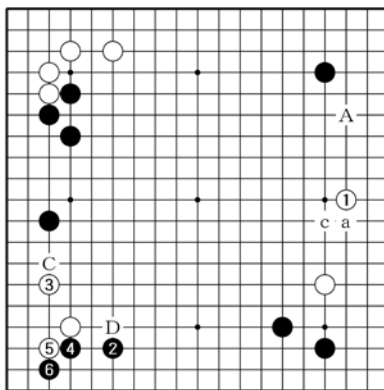
【第1問 正解B=10点】黒1が天王山。白2は黒3から15。黒Dは白1、黒aから白fと荒らされる。D=8点、A=6点、C=4点

6級～初段免状取得 『級位コース』 解答

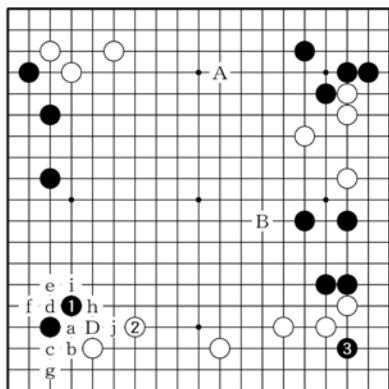
【得点基準=各問10点、150点満点】
初段=130点以上、1級=110点以上
2級=100点以上、3級=90点以上
4級=80点以上、5級=70点以上
6級=60点以上



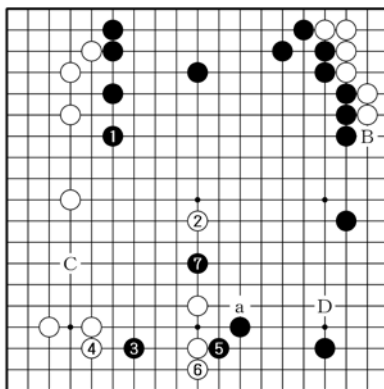
【第3問 正解C=10点】黒1が最大。黒5まで厚壯。黒A、Bとも白aと三々に入られる。B=8点、A=6点、D=4点



【第2問 正解B=10点】白1が急場。白Cは黒aが厳しい。白Aは黒cで難解。C=8点、A=6点、D=4点

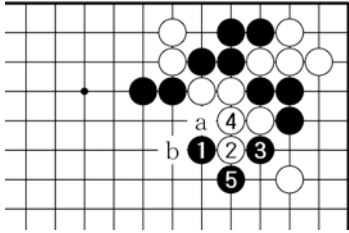


【第5問 正解C=10点】黒1が正解。黒Dは白a、黒1、白b、黒c、白dからjで黒不満。D=8点、A=6点、B=4点

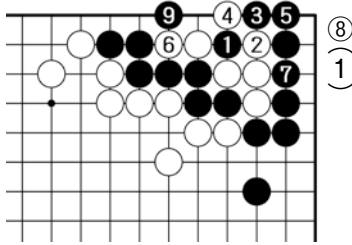


【第4問 正解A=10点】黒1が天王山。白2は黒3から7と戦う。黒Dは白aが絶好。黒Bは白1。D=8点、B=6点、C=4点

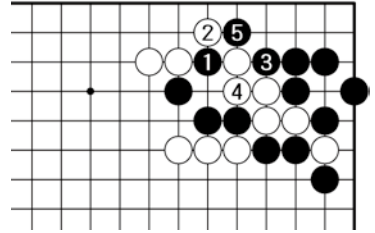
部分問題(手筋の部)



【第8問 正解B=10点】黒1とカケて白2に黒3、5まで。初手黒2は白a、黒b、白3で失敗。初手黒3も白aで失敗。

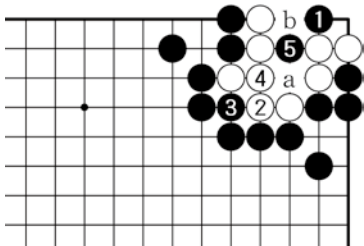


【第7問 正解B=10点】黒1が正解。白2は黒3から9で勝ち。初手黒6は白1。初手黒7も白1でいずれも失敗。

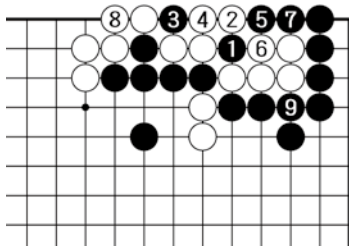


【第6問 正解C=10点】黒1が正解。白2は黒3、5でウツテガエシ。初手黒3、白4、黒1は白5で失敗。

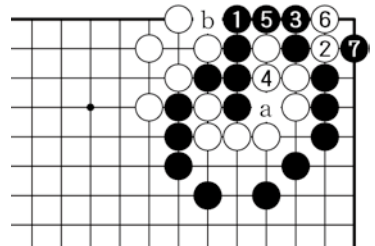
部分問題(死活の部)



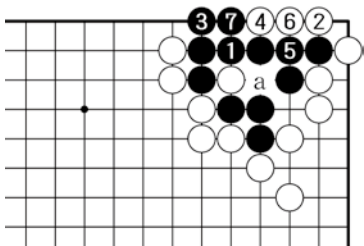
【第11問 正解D=10点】黒1が急所。白2は黒3、5で白死。白2で4は黒2、白a、黒bで白死。初手黒4は白1で生き。



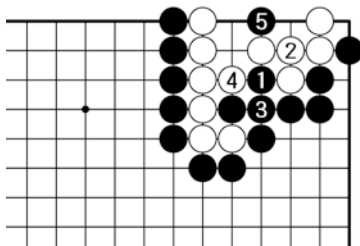
【第10問 正解C=10点】黒1、3が手筋。白4以下黒9と白五子を取る。初手黒3は白4、黒1、白5で失敗。



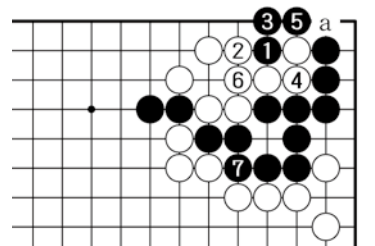
【第9問 正解B=10点】黒1とサガリ、白2は黒3から7で一手勝ち。初手黒4は白1、黒5、白a、黒bのコウで失敗。



【第14問 正解B=10点】黒1が正解。白2に黒3が好手。白4、6は黒7まで黒生き。初手黒aは白2、黒6のコウ。



【第13問 正解B=10点】黒1とアテて白2に黒3が簡明。白4は黒5で白死。黒3は5でも白死。初手黒3は白1で生き。



【第12問 正解B=10点】黒1、白2に黒3が好手。白4から黒7で生き。初手黒5は白3、黒a、白7で黒死。

●申請期間●

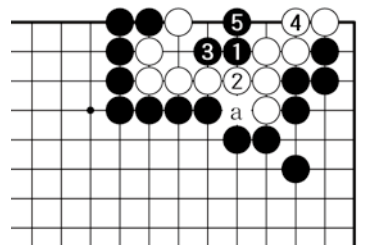
2020年2月中旬～4月30日(ご入金分まで)
合格点に達した方には免状料金表及び免状申請書類一式をお送りします。

●返送日●

2020年2月中旬頃より、順次ご返送します。

●問い合わせ●

日本棋院普及部
電話 03-3288-8723 Fax 03-5211-8814



【第15問 正解C=10点】黒1が正解。白2は黒3から5で中手。白2で3は黒2、白a、黒5で白はダメヅマリ。