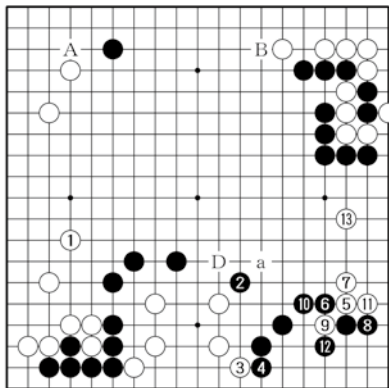


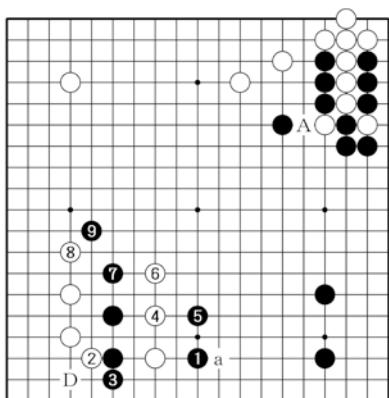
「2020年秋特別紙上認定 ～碁 To 選べる署名免状～」 解答

※特別紙上認定とは…日本棋院が囲碁ファンの皆様に日頃の感謝の気持ちをこめて実施する認定問題（日本棋院ホームページ等で問題出題。碁ワールドは2020年11月号第2付録掲載）。最高八段まで取得できる。

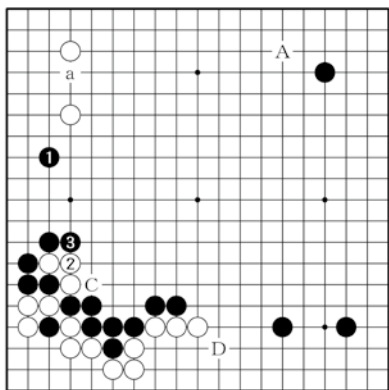
全局問題



【第1問 正解 C 10点】白1が急場。白Dは黒aの好点を誘って疑問。白Aは不急。白Bは凝り形。
D 8点、A 6点、B 4点



【第3問 正解 C 10点】黒1が正解。白2以下黒7、9と強く出る。黒Dや黒7（B）は白aが好点。
D 8点、B 6点、A 4点

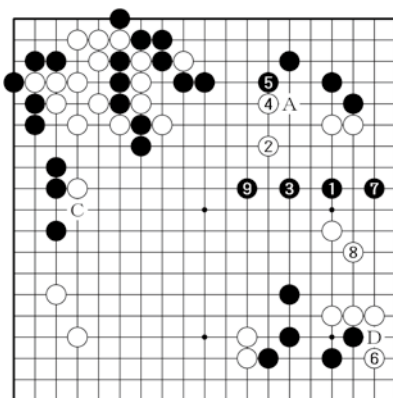


【第5問 正解 B 10点】黒1が絶好点。白2には黒3で理想的な形後に黒aのツケも狙える。
A 8点、C 6点、D 4点

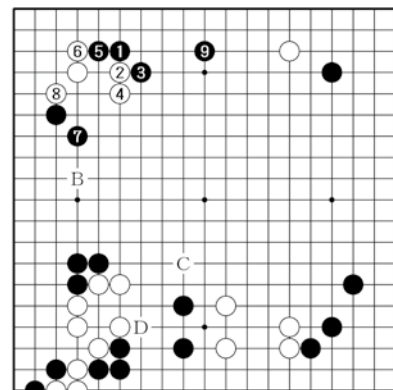
五段～八段免状取得 『高段コース』 解答

【得点基準=各問10点、150点満点】

八段=130点以上、七段=120点以上
六段=110点以上、五段=100点以上

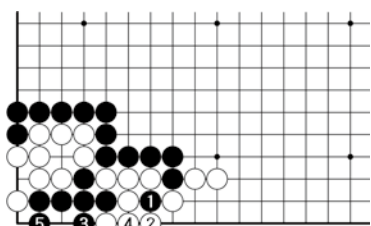


【第2問 正解 B 10点】黒1がきびしい。白2から6には黒7、9と対抗。黒Dは時期尚早。
D 8点、A 6点、C 4点

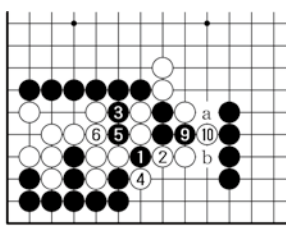


【第4問 正解 A 10点】黒1が最大。白2以下黒9に展開。黒Cは補強だけで楽しみが薄い。
C 8点、B 6点、D 4点

部分問題(手筋の部)

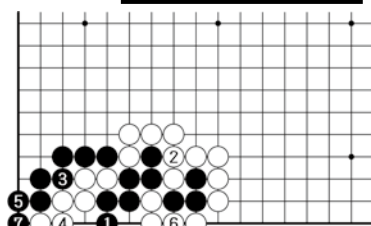


【第8問 正解 D=10点】黒1、3で白4のツギに黒5でセキが相場。白4で5は黒4でコウ。



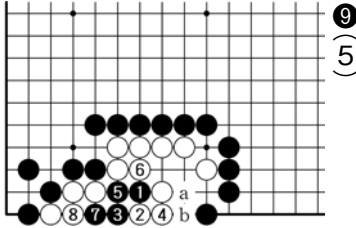
【第7問 正解 C=10点】黒1が正解。黒3から11までa、bの断点が残って白全滅。

⑦(1)の右
⑧(1)の上

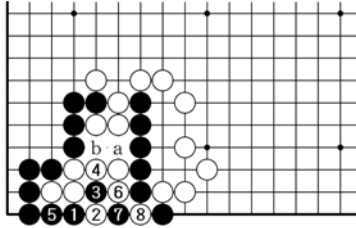


【第6問 正解 D=10点】黒1が正解。白2は黒3から7まで黒の一手勝ち。

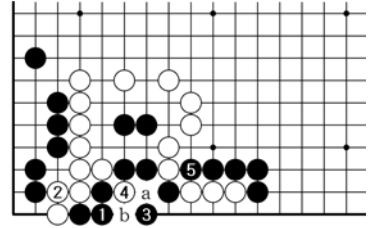
部分問題(死活の部)



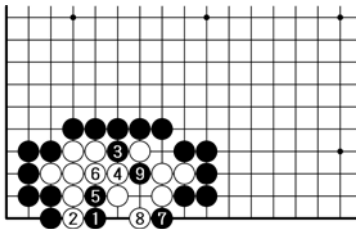
【第11問 正解C=10点】黒1から5と決め、白6以下黒9で白死。初手黒8は白5、黒4、白a、黒b、白2で生き。



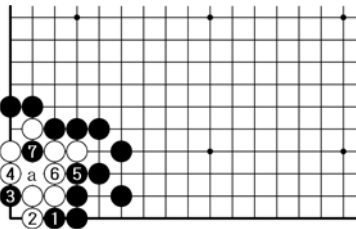
【第10問 正解D=10点】黒1、3が巧手。白8までのコウ。初手黒5は白6、黒7、白1、黒4、白3、黒a、白bで失敗。



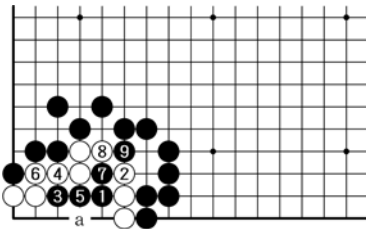
【第9問 正解D=10点】黒1が正解。白2に黒3、白4と換わり、黒5と切る。初手黒aは白5、黒b、白1のコウ。



【第14問 正解C=10点】黒1から5が好手順。白6は黒7、9で白死。初手黒3は白4、黒1、白5、黒2、白8で失敗。



【第13問 正解A=10点】黒1、3が名コンビ。白4は黒5、7で白死。初手黒5は白3、黒a、白6、黒7、白4で失敗。



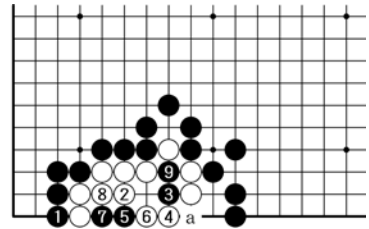
【第12問 正解C=10点】黒1が正解。黒3から9で白死。初手黒5は白3、黒7、白1、黒a、白2、黒8、白4で失敗。

初段～四段免状取得 『有段コース』 解答

【得点基準=各問10点、150点満点】

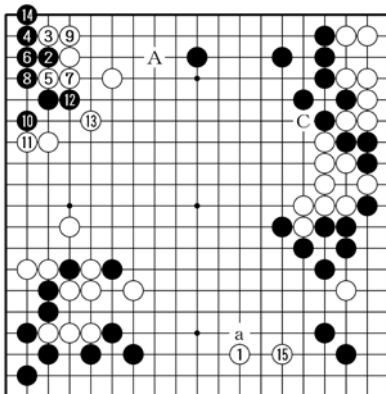
四段=130点以上、三段=120点以上

二段=110点以上、初段=100点以上

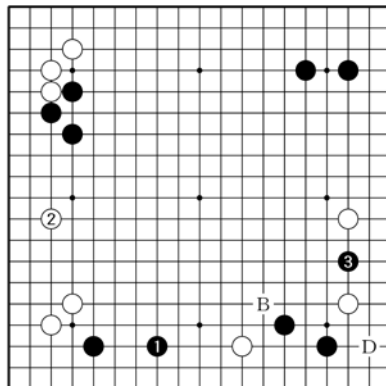


【第15問 正解A=10点】黒1が正解。白2は黒3、5から黒9で白死。白2で5は黒8、白7、黒6、白2、黒aで白死。

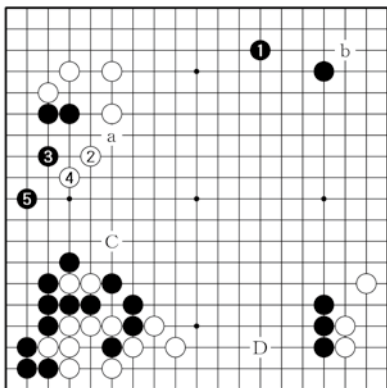
全局問題



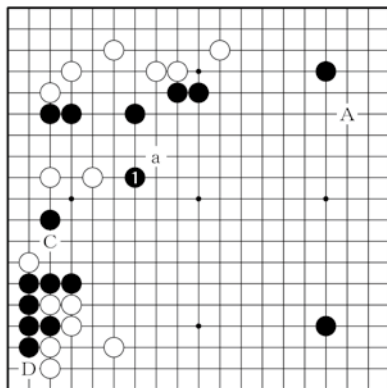
【第2問 正解D=10点】白1が最大。黒2以下14に白15が好手。白5は黒aが大きい。
B=8点、A=6点、C=4点



【第1問 正解C=10点】黒1が正解。黒2は白1が好点。黒Bは白1とヒラかれる。
A=8点、B=6点、D=4点

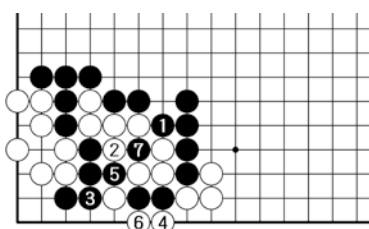


【第4問 正解A 10点】黒1が最大。白2には黒3と受けて後にaなどが狙える。他は白bが大きい。B 8点、D 6点、C 4点

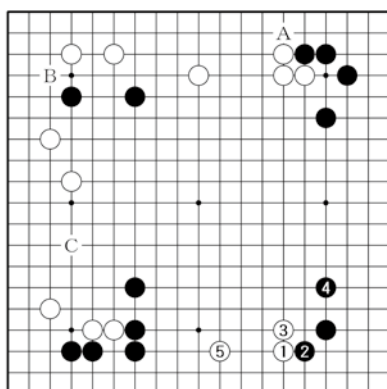


【第3問 正解B 10点】黒1が天王山。黒Aは白aが好手。黒Cはヌルい。黒Dは小さい。A 8点、C 6点、D 4点

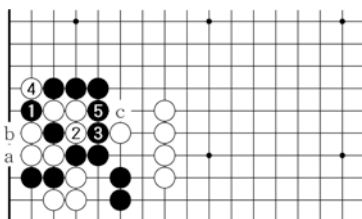
部分問題(手筋の部)



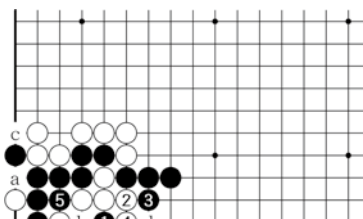
【第6問 正解A=10点】黒1が正解。白2は黒3から7の手順。初手黒2は白1。黒5は白3。黒3は白4で失敗。



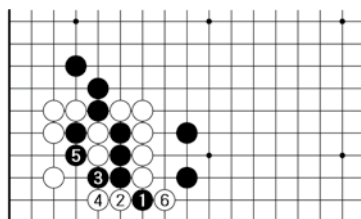
【第5問 正解D 10点】白1から5の荒らしが急務。白Cより白1が、はるかに大きい。C 8点、B 6点、A 4点



【第9問 正解A=10点】黒1が正解。白2に黒3、5と連絡。白2で5は黒a、白2、黒b、白ツギ、黒cのシチョウ。

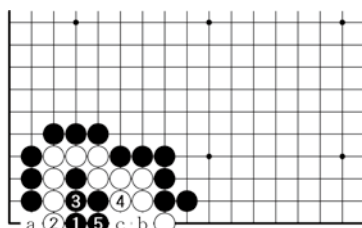


【第8問 正解B=10点】黒1が急所。白2は黒3、5で攻め合い勝ち。初手黒2は白1、黒5、白a、黒bのコウ。

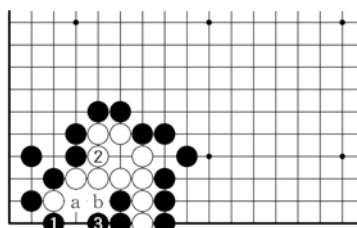


【第7問 正解D=10点】黒1とハネて白2以下黒5と生還。初手黒4は白3、黒2、白1で失敗。初手黒2も白1で失敗。

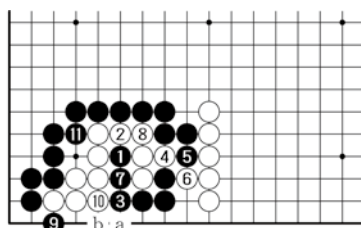
部分問題(死活の部)



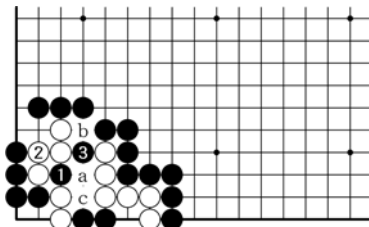
【第12問 正解C=10点】黒1が急所。白2は黒3から5のナカデで白死。初手黒3は白1、黒a、白2、黒b、白cでセキ。



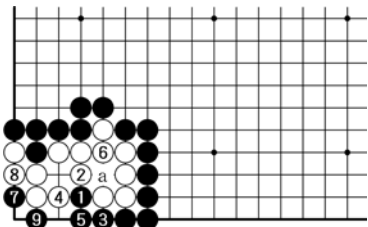
【第11問 正解B=10点】黒1と下からアテて、白2に黒3のマゲで白死。初手黒2は白1で生き。初手黒aは白bで失敗。



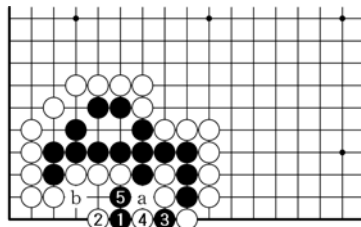
【第10問 正解B=10点】黒1、3が手筋。白4は黒5以下11で一手勝ち。初手黒7は白3、黒a、白1、黒4、白bで失敗。



【第15問 正解C=10点】黒1、3で白死。白2でaは黒bで白死。初手黒2は白1、黒b、白3、黒cまでセキ。

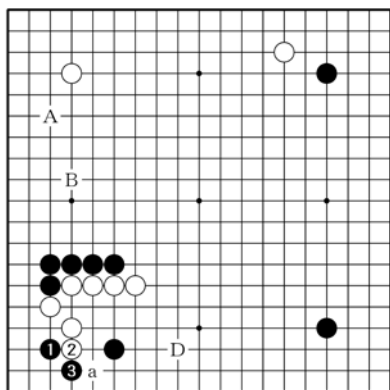


【第14問 正解C=10点】黒1とツケて白2から6のあと、黒7が正解。白2で3は黒6、白a、黒2で白死。



【第13問 正解B=10点】黒1が急所。白2は黒3、白4と換わって黒5が正解。白2でaは黒5。白2で3は黒bで生き。

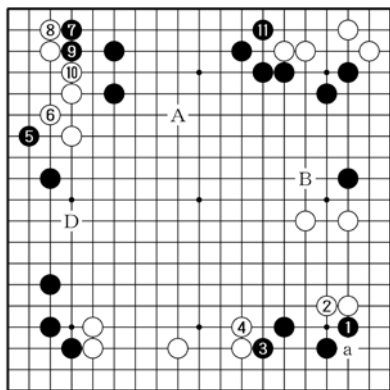
全局問題



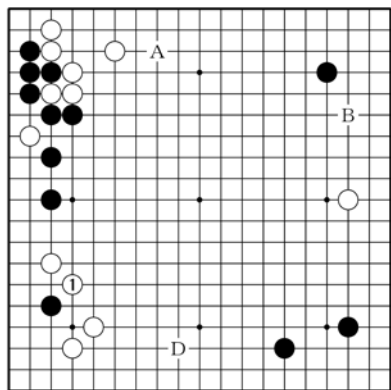
【第1問 正解C=10点】黒1、3が大きい。黒Aは白aが急所。黒Dも白aが大きい。黒Bは狭い。A=8点、D=6点、B=4点

6級～初段免状取得 『級位コース』 解答

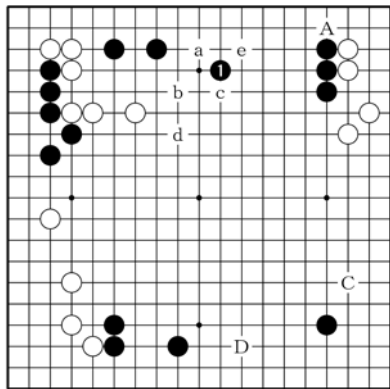
【得点基準=各問10点、150点満点】
初段=130点以上、1級=110点以上
2級=100点以上、3級=90点以上
4級=80点以上、5級=70点以上
6級=60点以上



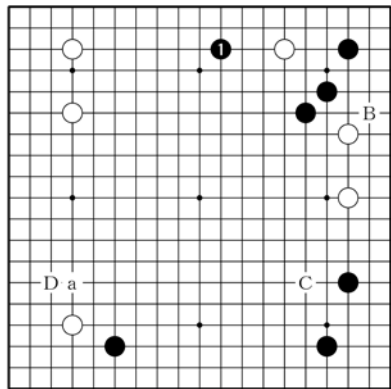
【第3問 正解D=10点】黒1、3が手堅い。黒11までの展開は黒が走った。黒BやAは白aが好手。B=8点、A=6点、C=4点



【第2問 正解C=10点】白1が急場。白Bは黒1と打たれる。白Dも黒1。白Aは堅すぎる。B=8点、D=6点、A=4点

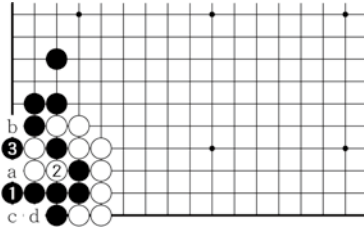


【第5問 正解B=10点】黒1が最大。黒Cは白aからeと治まれる。黒Dは堅すぎる。黒Aは緩着。C=8点、D=6点、A=4点

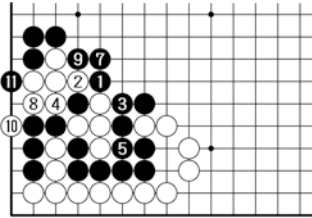


【第4問 正解A=10点】黒1が急場。黒Dは白aのツケで成果が見えない。黒B、Cはともに緩着。D=8点、B=6点、C=4点

部分問題(手筋の部)

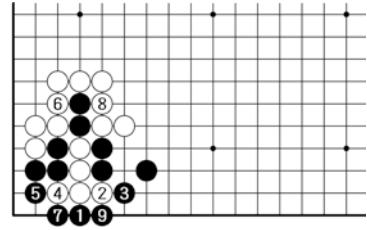


【第8問 正解B=10点】黒1のサガリから黒3で生還。初手黒aは白3、黒b、白1で失敗。初手黒3は白1、黒c、白dのコウ。



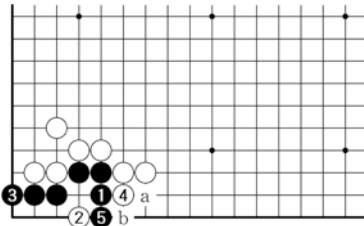
【第7問 正解C=10点】黒1から5とシボって、白ツギに黒7と仕留める。黒1で2は白3で失敗。

⑥
(4の右)

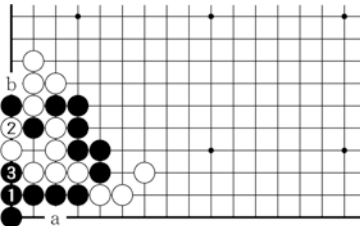


【第6問 正解B=10点】黒1が正解。天狗の鼻ツケの手筋。白2以下黒9とワタる。初手黒2や4は白1で失敗。

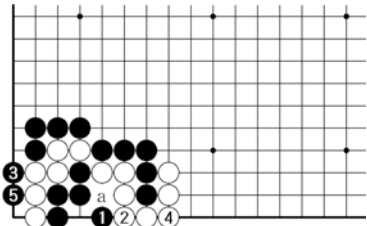
部分問題(死活の部)



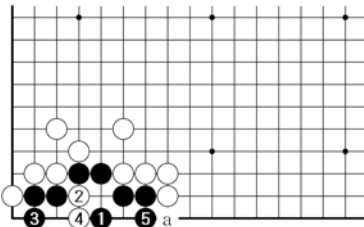
【第11問 正解C=10点】黒1のマガが正解。白2は黒3以下5で生き。初手黒4は白a、黒1、白2、黒3、白bで黒死。



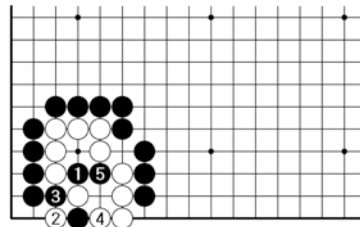
【第10問 正解C=10点】黒1のツギが巧手。白2は黒3。初手黒3は白1でコウ。初手黒aは白3、黒1、白bで失敗。



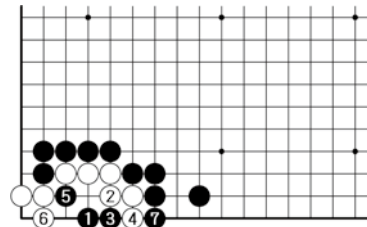
【第9問 正解B=10点】黒1、白2と換わって黒3が好手順。初手黒aは白2ツギ、黒3、白1で失敗。



【第14問 正解C=10点】黒1から3が好手順。黒5で生き。初手黒3は白5、黒1、白4、黒2、白aで黒死。



【第13問 正解D=10点】黒1が正解。白2は黒3、5で白死。白2で4は黒5で白死。初手黒4は白1で生き。



【第12問 正解B=10点】黒1が正解。白2に黒3、5で白死。黒3は4、白3、黒5でも良い。初手黒6は白1で生き。

●申請期間●

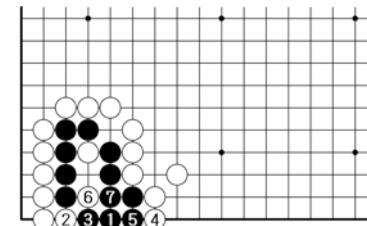
2021年1月上旬～2月28日(ご入金分まで)
合格点に達した方には免状料金表及び免状申請書類一式をお送りします。

●返送日●

2020年12月下旬頃より、順次ご返送します。

●問い合わせ●

日本棋院普及部
電話 03-3288-8723 Fax 03-3261-5841



【第15問 正解C=10点】黒1が正解。白2は黒3、5で生き。初手黒5は白2、黒3、白6、黒7、白1のコウ。