

# 特別

# 2020 薫風

# 紙上認定

棋力に合わせて、  
3つのコースをご用意!!

八段～五段取得の「高段コース」

四段～初段取得の「有段コース」

初段～6級取得の「級位コース」



免状を取得された方には、  
特典として御本人様のお名前が入った  
免状扇子(非売品)が付きます。  
※写真はイメージです。

この度、日本棋院では、囲碁ファンの皆様に日頃の感謝の気持ちを込めて「特別紙上認定2020薫風」を実施いたします。認定する段級位は「八段から6級」です。挑戦するのが初めての方や、今回こそと再挑戦する方にとって、日頃の研鑽を試す絶好のチャンスです。また、免状以外にも特典をご用意いたしましたので、この機会を逃さずに奮ってご応募ください。

なお、下記特典は本認定で合格点を取得し規定の料金を免状を申請された方への特典です。合格点を取得しても免状を申請されない場合、特典はございませんのでご注意ください。

2020年4月 日本棋院普及部紙上認定室

◆免状申請者特典

《凡例》○:対象 / —:対象外

特典	特典内容	申請段級位								
		八段	七段	六段	五段	四段	三段	二段	初段	1級 6級
A 免状	免状	○	○	○	○	○	○	○	○	○
B 免状扇子	免状扇子 / 取得された段級の免状の文言が入っています(限定品 / 非売品)	○	○	○	○	○	○	○	○	○
C 飛付昇段料無料	飛付昇段料(通常5,500円、飛六段は11,000円が無料)	—	—	○	○	○	○	○	—	—

- ※1 七段免状取得は五段以上の、八段免状取得は六段以上の免状所有者に限ります。五段と七段、六段と八段の同時申請可能です。
- ※2 飛付昇段料とは取得段位の前段を保有していない場合に加算される料金です。
- ※3 級免状は氏名、日付、級位以外は印刷です。
- ※4 免状扇子の六段以下は扇子文面は印刷、ご本人様のお名前と日付は手書きです。七段以上はすべて手書きとなります。署名棋士名は入りません。



特注免状扇子(非売品)

◆応募要項

- 応募資格 どなたでも(ただし段免状の取得は日本棋院会員のみです。申請時に同時入会も可能です。)
- 認定段位
  - ◆高段コース 八段～五段
  - ◆有段コース 四段～初段
  - ◆級位コース 初段～6級
- 応募締切 **2020年6月10日 水曜日(消印有効)**
- 返送日 採点結果は、2020年7月上旬以降に順次ご返送いたします。
- 解答発表
  - ◆週刊碁 2020年6月29日号(6月22日発売)
  - ◆碁ワールド 2020年7月号(6月20日発売)
  - ◆囲碁未来 2020年8月号(7月5日発売)
  - ◆日本棋院ホームページ 2020年6月20日
- 応募方法
  - ※「碁ワールド」「日本棋院ホームページ」には解答図と解説が掲載されます。
  - 「週刊碁」「囲碁未来」には解答記号のみ掲載されます。
  - 高段・有段・級位各コースの**いずれかひとつ**を選び、解答 / 住所 / 氏名 / 生年月日等を明記の上、市販の往復ハガキにてご応募ください。(最終ページに記入例がありますので参照ください)

# 高段コース(八段～五段)

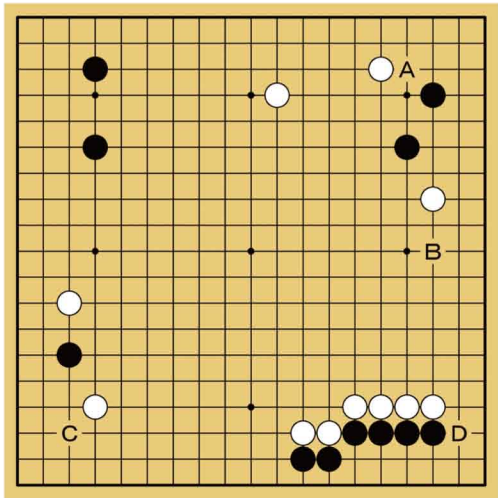
■得点基準(各問10点、150点満点)

八段=130点以上/七段=120点以上/六段=110点以上/五段=100点以上

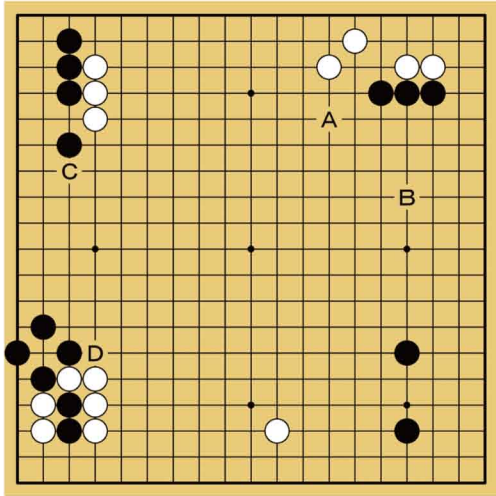
## ◇ 全局問題

全問黒番です。A～Dからひとつお選びください。  
(正解10点 以下8・6・4点)

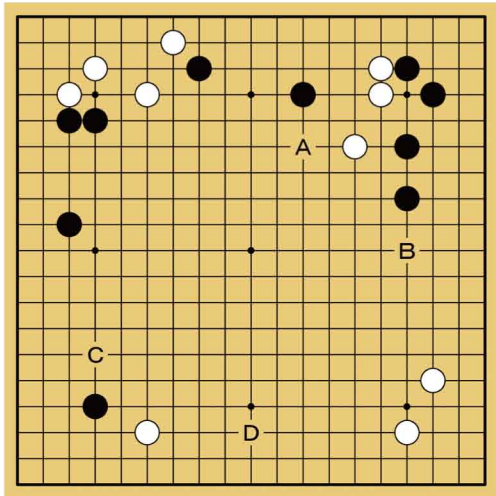
第1問 黒番



第4問 黒番



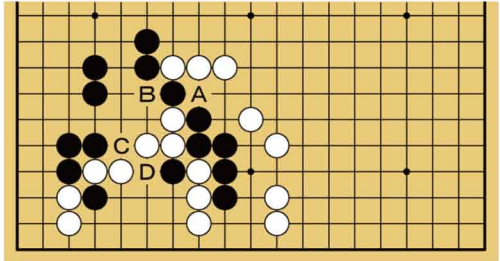
第5問 黒番



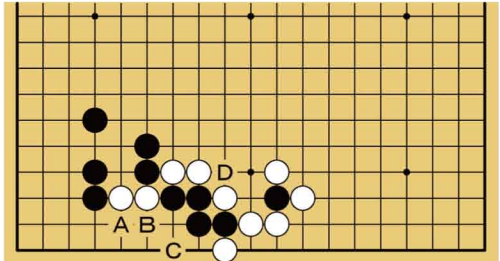
◇部分問題(手筋の部)

全問黒番です。A～Dからひとつお選びください。  
(正解10点・失敗0点)

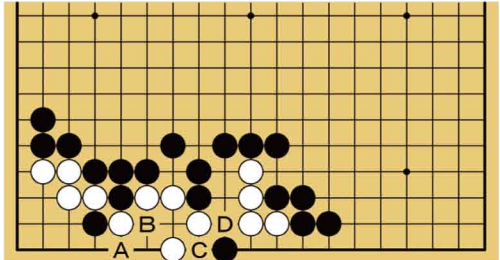
第6問 黒番



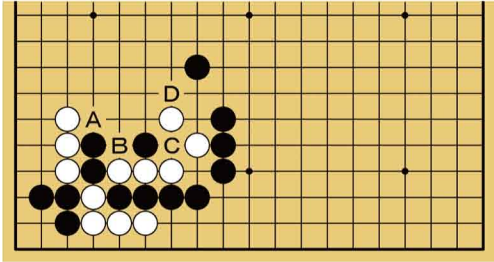
第7問 黒番



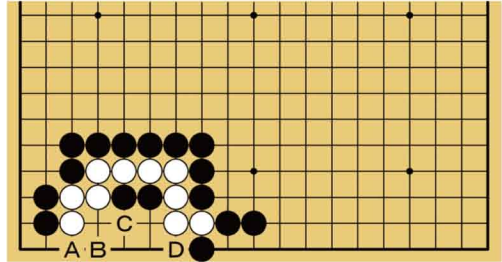
第8問 黒番



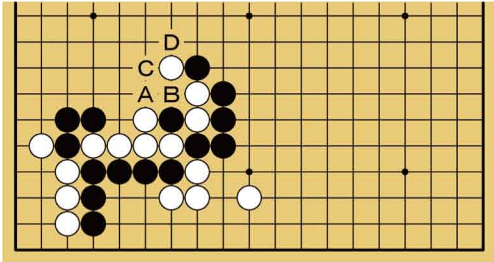
第9問 黒番



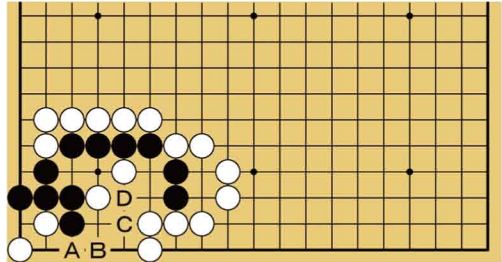
第12問 黒番



第10問 黒番



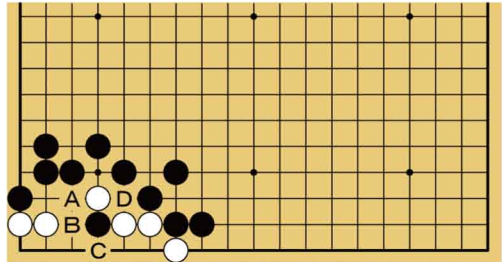
第13問 黒番



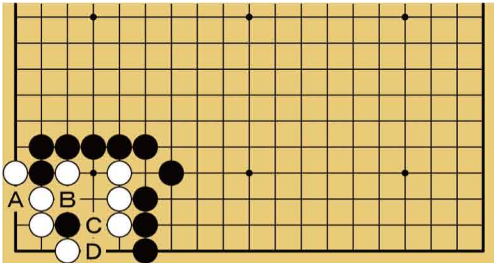
◇部分問題(死活の部)

全問黒番です。A～Dからひとつお選びください。  
(正解10点・失敗0点)

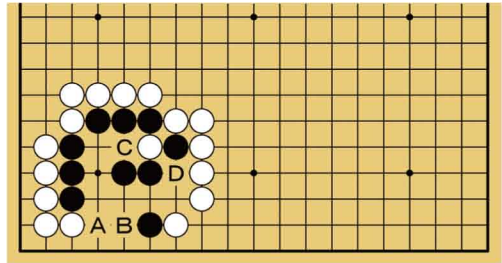
第14問 黒番



第11問 黒番

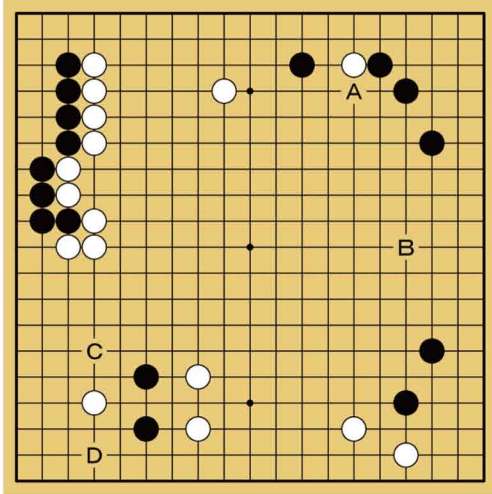


第15問 黒番

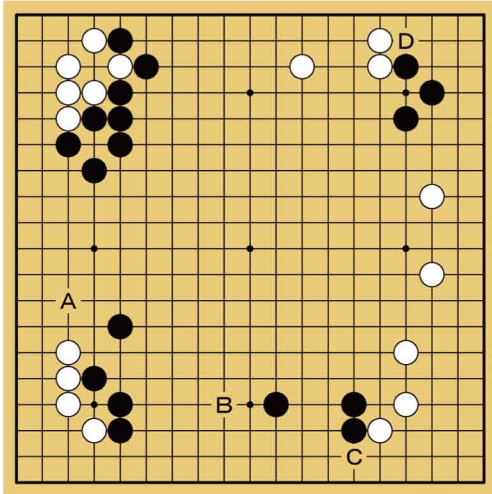




第4問 黒番



第5問 黒番

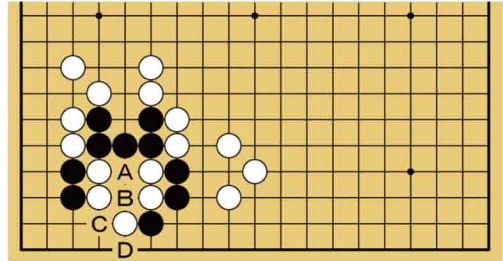


◇部分問題(手筋の部)

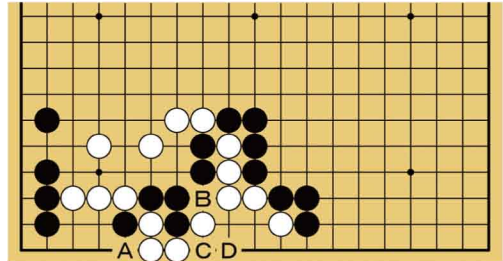
全問黒番です。A～Dからひとつお選びください。

(正解10点・失敗0点)

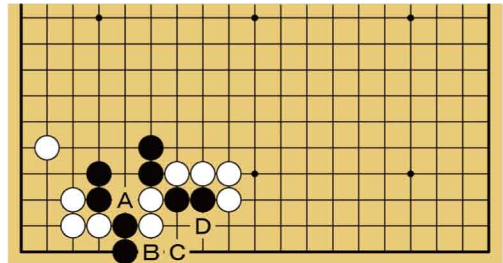
第6問 黒番



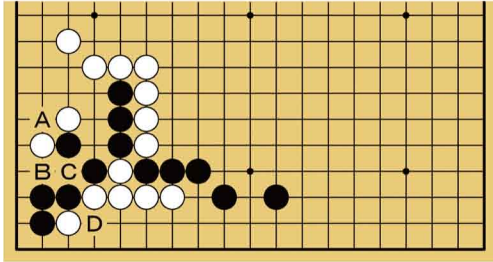
第7問 黒番



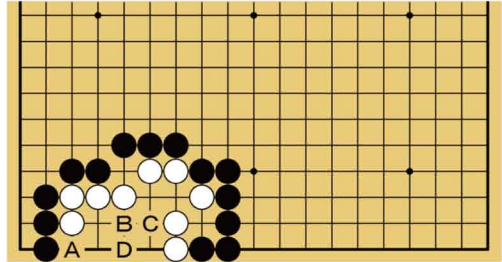
第8問 黒番



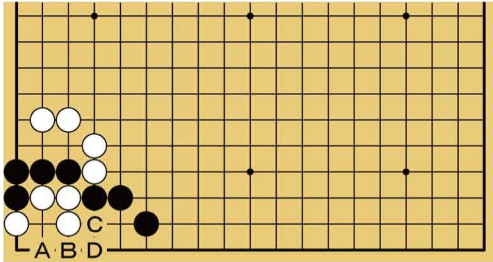
第9問 黒番



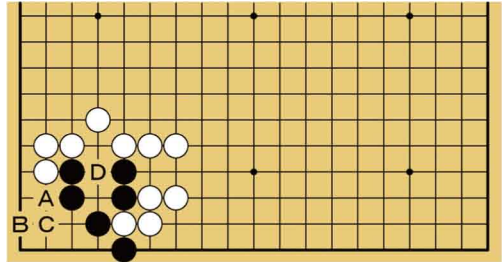
第12問 黒番



第10問 黒番



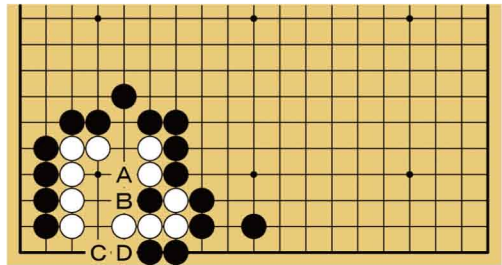
第13問 黒番



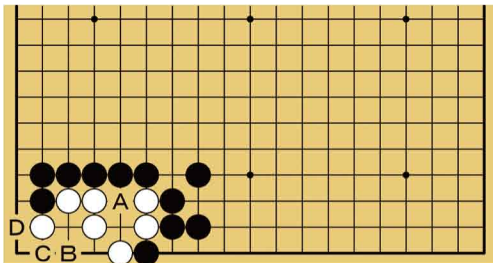
### ◇部分問題(死活の部)

全問黒番です。A～Dからひとつお選びください。  
(正解10点・失敗0点)

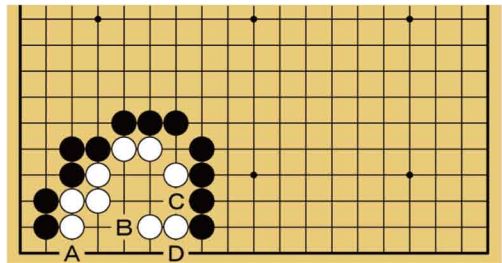
第14問 黒番



第11問 黒番



第15問 黒番





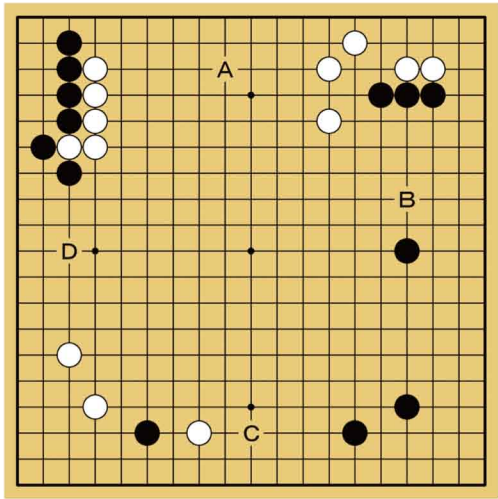
# 級位コース(初段～6級)

■得点基準(各問10点、150点満点)  
 初段=130点以上／1級=110点以上／2級=100点以上／3級=90点以上／4級=80点以上  
 5級=70点以上／6級=60点以上

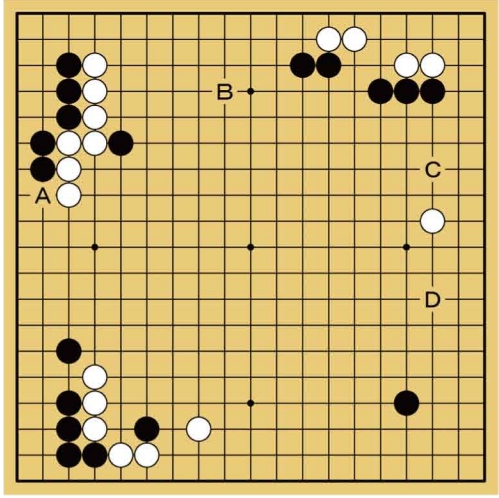
## ◇ 全局問題

全問黒番です。A～Dからひとつお選びください。  
 (正解10点 以下8・6・4点)

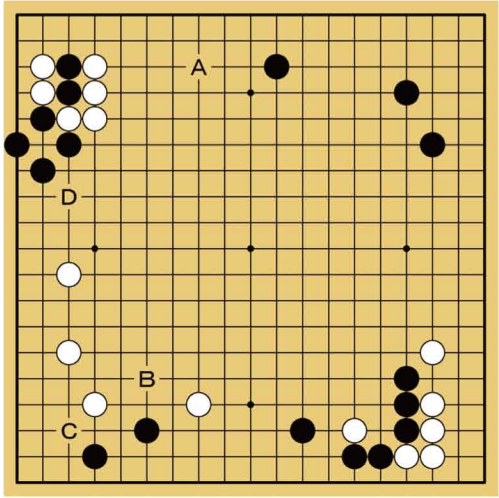
第1問 黒番



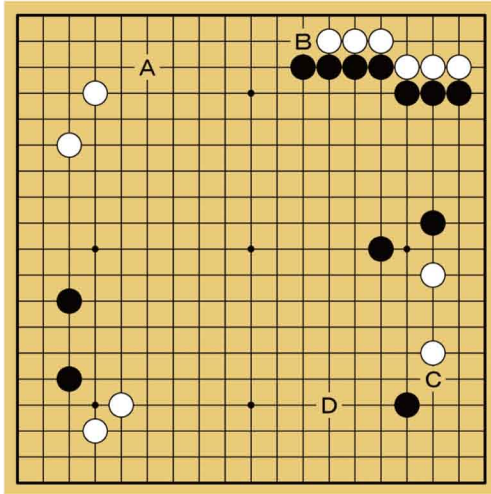
第2問 黒番



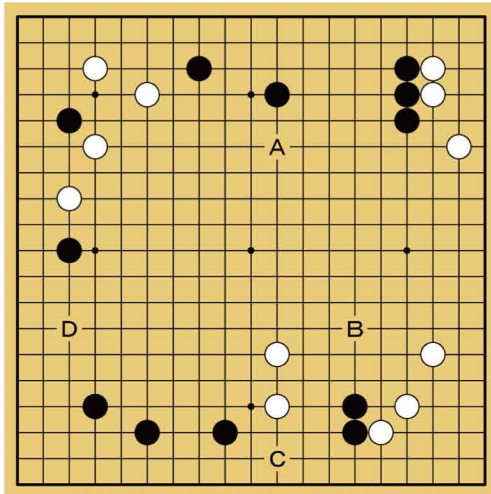
第3問 黒番



第4問 黒番



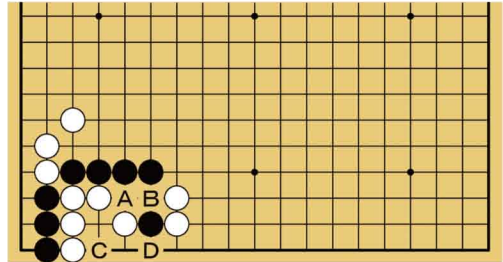
第5問 黒番



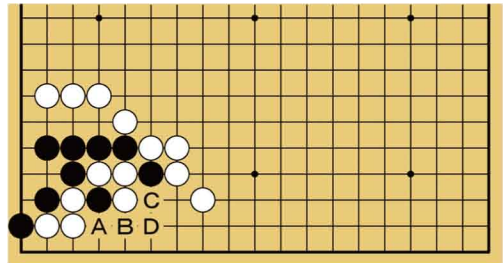
◇部分問題(手筋の部)

全問黒番です。A～Dからひとつお選びください。  
(正解10点・失敗0点)

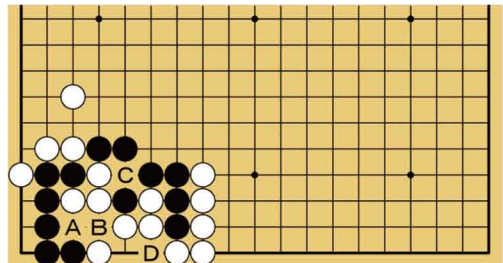
第6問 黒番



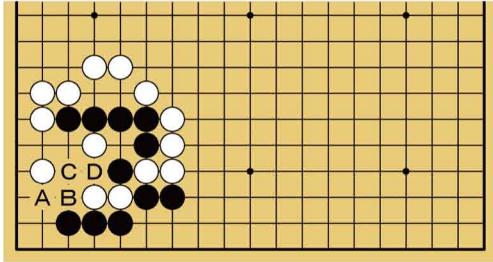
第7問 黒番



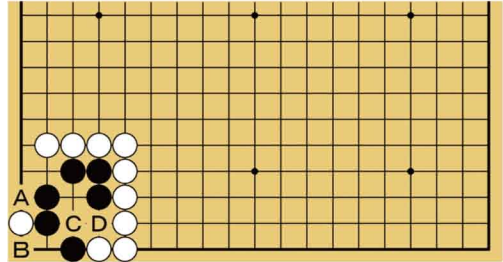
第8問 黒番



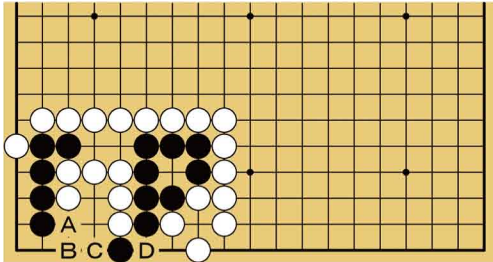
第9問 黒番



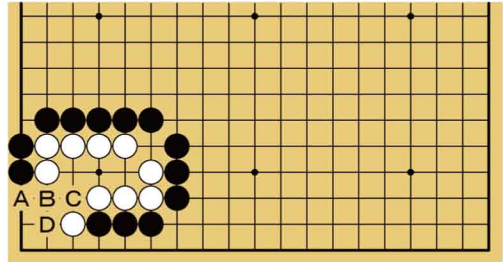
第12問 黒番



第10問 黒番



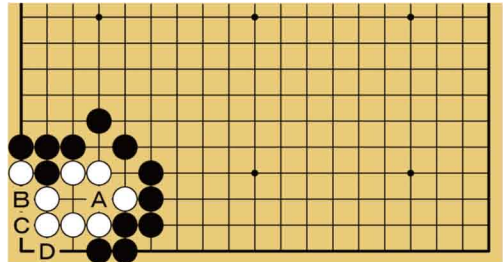
第13問 黒番



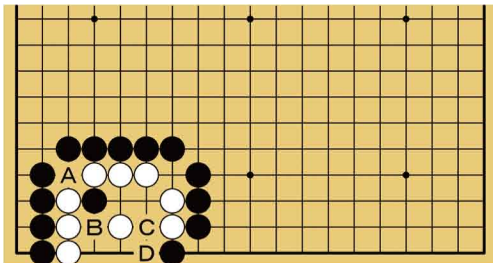
### ◇部分問題(死活の部)

全問黒番です。A～Dからひとつお選びください。  
(正解10点・失敗0点)

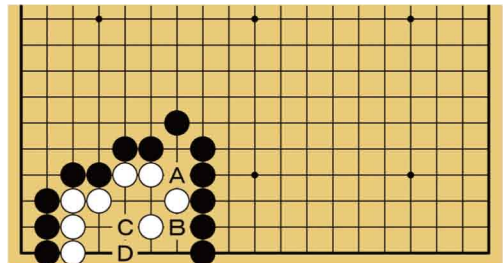
第14問 黒番



第11問 黒番



第15問 黒番



# 【応募要領】

- 応募期限 2020年6月10日(水・消印有効)までに市販の往復はがきでご応募ください。
- 認定結果 2020年7月上旬頃に順次ご返送いたします。  
合格点に達した方は別途免状料金・申請方法等をご案内いたします。
- 本件に関する問い合わせ先(平日10:00～17:00)  
〒102-0076 東京都千代田区五番町7-2 日本棋院普及部 紙上認定室  
電話：03-3288-8723 / Fax：03-3261-5841 / Mail:kaiinka@nihonkiin.or.jp

※「**高段コース**」「**有段コース**」「**級位コース**」は、いずれか1通のご応募として下さい※

郵便往復はがき(往信)

63 往信

102-0076

日本棋院普及部  
特別紙上認定2020薫風係  
行

東京都千代田区五番町7の2

山折り

解答【○○コース】

①	A	⑨	
②	A	⑩	
③	A	⑪	
④	A	⑫	A
⑤	A	⑬	A
⑥	A	⑭	A
⑦	A	⑮	A
⑧	A		

採点結果

点

「高段コース」「有段コース」「級位コース」は、いずれか一通のご応募として下さい

お客様の「ご住所」「お名前」

コース名を必ずご記入ください。  
コース名無記載の場合、0点となります。

採点結果を記入しますので図のように、「枠線」と「点」を記載してください

【往信おもて】

【返信 うら】

郵便往復はがき(返信)

63 返信

(お客様の郵便番号)

(お客様の) お名前  
(お客様の) ご住所

様

ここには何も記載しないでください

谷折り

(※下記の項目を記入してください)

コース名  
郵便番号 〒  
ご住所  
お名前(フリガナをご記載ください)  
生年月日  
電話番号  
会員番号  
保有免状段位

ここには何も記載しないでください

「様」を記載してください

合格/不合格判定のために、お客様が保有している日本棋院発行の免状の段級位を記載してください  
お持ちでない場合は「なし」と記載してください

【返信おもて】

【往信 うら】