

2020年秋、碁To選べる署名免状、

特別紙上認定

現役タイトルホルダー、名誉タイトルホルダー、
三大棋戦優勝経験者、女流タイトルホルダー
から署名が選べる！
八段、七段は5名すべての署名が選べます！

棋力に合わせて、3つのコースをご用意!!

八段～五段取得の「高段コース」

四段～初段取得の「有段コース」

初段～6級取得の「級位コース」



日本棋院

この度、日本棋院では囲碁ファンの皆様に日頃の感謝の気持ちを込めて「2020年秋特別紙上認定 ～碁To 選べる署名免状～」を実施いたします。認定する段位は「八段から6級」です。

今回免状申請される方には下記特典をご用意いたしました。現役、もしくは名誉タイトル者、三大棋戦優勝経験者、女流タイトル者から署名者を選べる特別免状です。この機会を逃さずにふるってご応募下さい(1級から6級は一力遼碁聖の特製免状となります)。

なお、下記特典は**本認定で合格点を取得し規定の料金で免状を申請された方**への特典です。合格点を取得しても**免状を申請されない場合、特典はございません**のでご注意ください。

令和2年10月 日本棋院普及部 紙上認定室

◆免状申請者特典

《凡例》○:対象 / —:対象外

特典	特典内容	申請段級位								
		八段	七段	六段	五段	四段	三段	二段	初段	1級 6級
A	選べる署名免状	5名	5名	3名	2名	1名	1名	1名	1名	※4
B	飛付昇段料無料	—	—	○	○	○	○	○	—	—
C	小型免状贈呈	ケース付き			ケース無し					—
D	免状額贈呈	○	○	—	—	—	—	—	—	—

※1 七段免状の申請は五段以上の、八段免状の申請は六段以上の免状所有者に限りです。五段と七段、六段と八段の同時申請可能です。

※2 飛付昇段料とは、申請段位の前段を保有していない場合に免状料金に加算される料金です。

※3 署名時タイトルを保有していない場合は署名にタイトル名は記載されません。

※4 級免状は一力遼碁聖1名の署名で、氏名・日付・級位以外は印刷です。

C



D



◆応募要項

■応募資格

どなたでも(ただし段免状の取得は日本棋院会員のみです。申請時に同時入会も可能です。)

■認定段位

◆高段コース 八段～五段

◆有段コース 四段～初段

◆級位コース 初段～6級

■応募締切

2020年12月10日(木)消印有効

■採点結果

採点ハガキは、2020年12月下旬より順次ご返送いたします。

■解答発表

◆週刊碁 2020年12月28日号(12月21日発売)

◆碁ワールド 2021年1月号(12月19日発売)

◆囲碁未来 2021年2月号(1月5日発売)

◆日本棋院ホームページ 2020年12月19日

※「碁ワールド」「週刊碁」「日本棋院ホームページ」には解答図と解説が掲載されます。囲碁未来には、解答記号のみ掲載されます。

■応募方法

高段/有段/級位コースの**いずれかひとつを選び**、解答・住所・氏名・生年月日等を明記して官製往復はがきでご応募ください(最終ページに記入例がありますので参照ください)

高段コース(八段～五段)

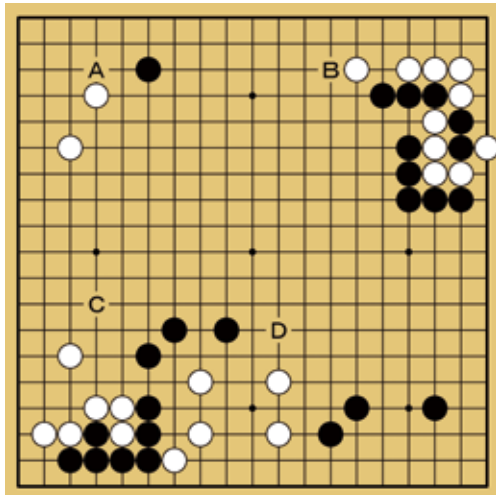
■得点基準(各問10点、150点満点)

八段=130点以上／七段=120点以上／六段=110点以上／五段=100点以上

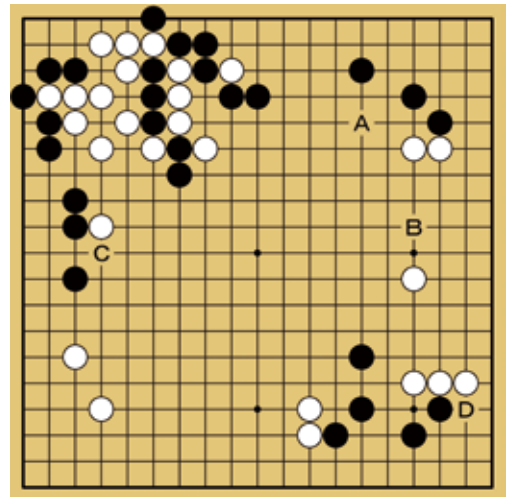
◇全局問題

A～Dから一つお選びください。
(正解10点 以下8・6・4点)

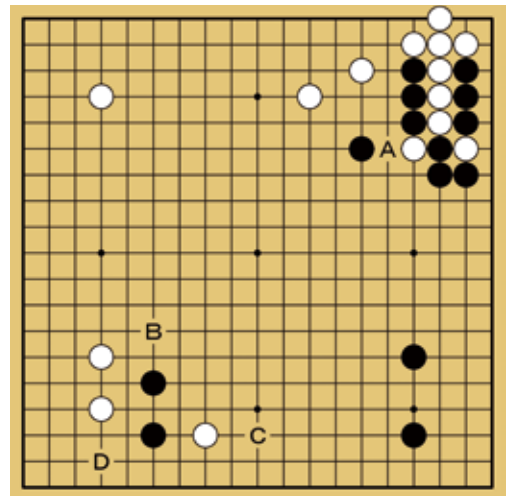
第1問 白番



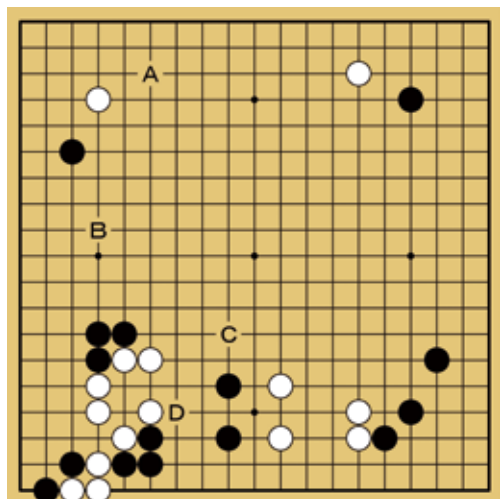
第2問 黒番



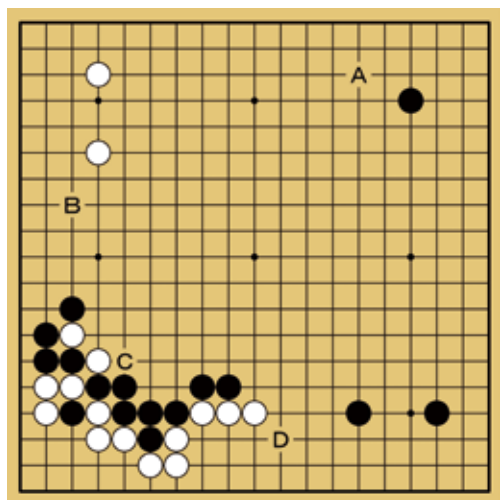
第3問 黒番



第4問 黒番



第5問 黒番

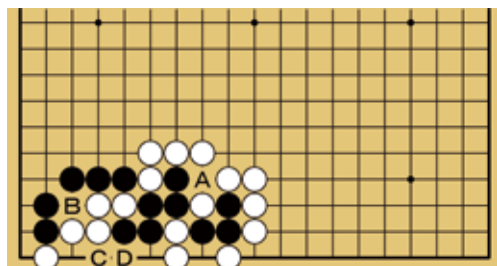


◇部分問題(手筋の部)

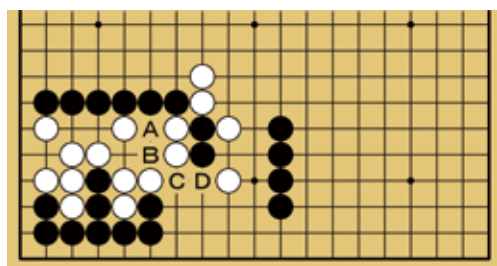
全問黒番です。A～Dから一つお選びください。

(正解10点・失敗0点)

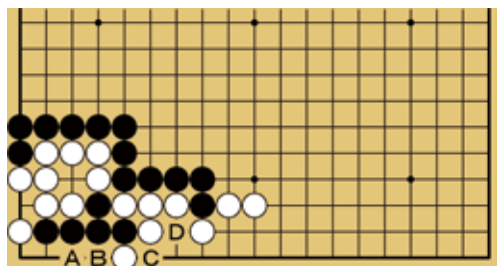
第6問 黒番



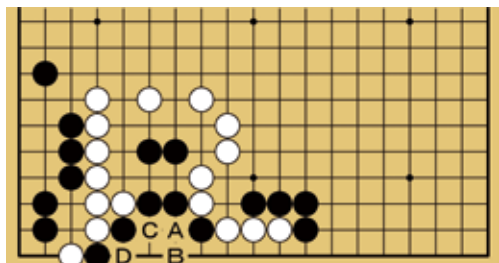
第7問 黒番



第8問 黒番



第9問 黒番



有段コース(四段～初段)

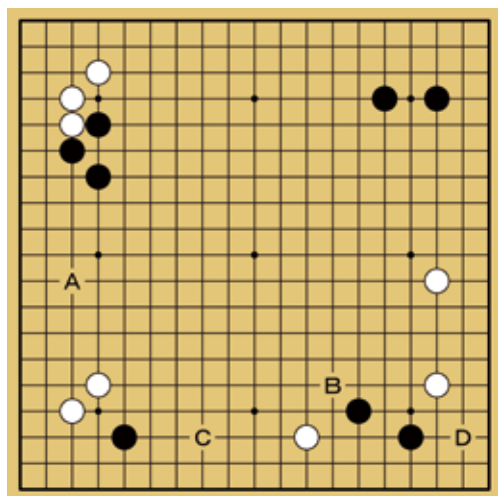
■得点基準(各問10点、150点満点)

四段=130点以上／三段=120点以上／二段=110点以上／初段=100点以上

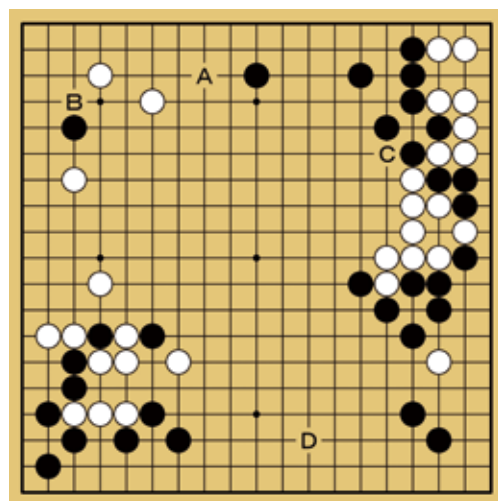
◇全局問題

A～Dから一つお選びください。
(正解10点 以下8・6・4点)

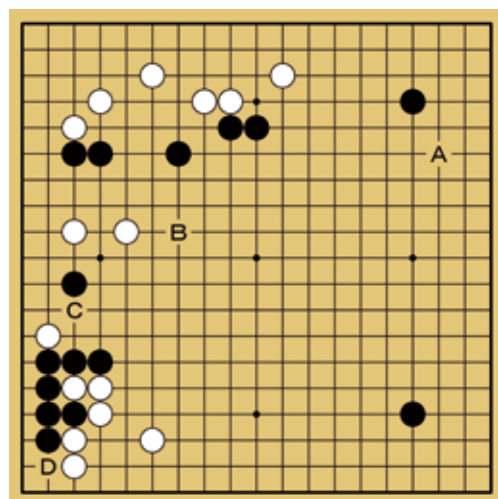
第1問 黒番



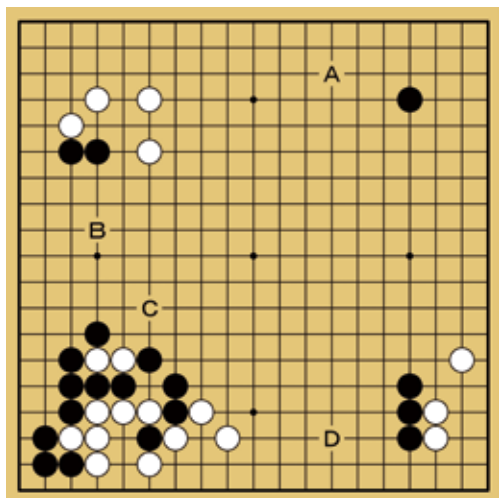
第2問 白番



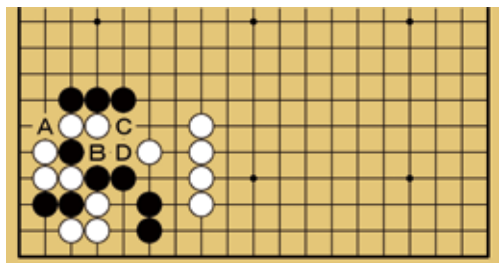
第3問 黒番



第4問 黒番



第9問 黒番



級位コース(初段～6級)

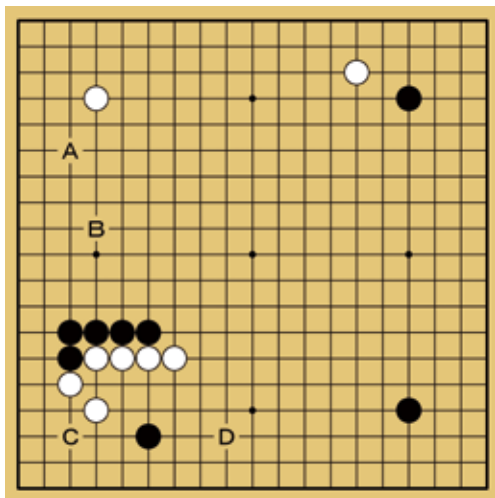
■得点基準(各問10点、150点満点)

初段=130点以上／1級=110点以上／2級=100点以上／3級=90点以上／
4級=80点以上／5級=70点以上／6級=60点以上

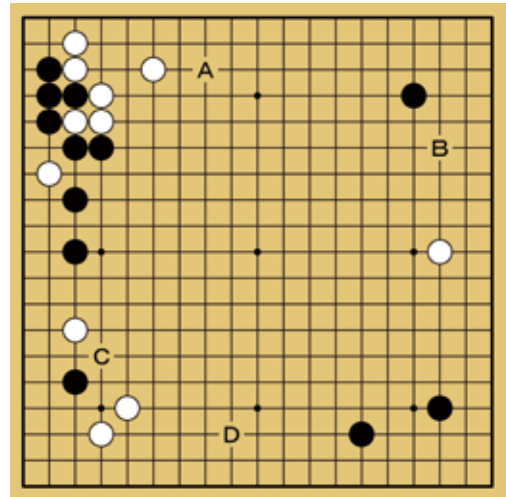
◇全局問題

A～Dから一つお選びください。
(正解10点 以下8・6・4点)

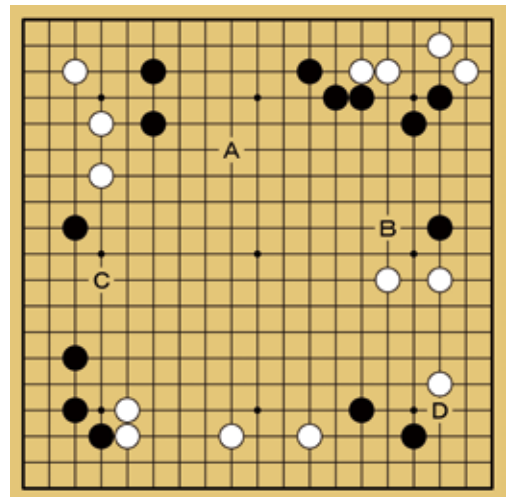
第1問 黒番



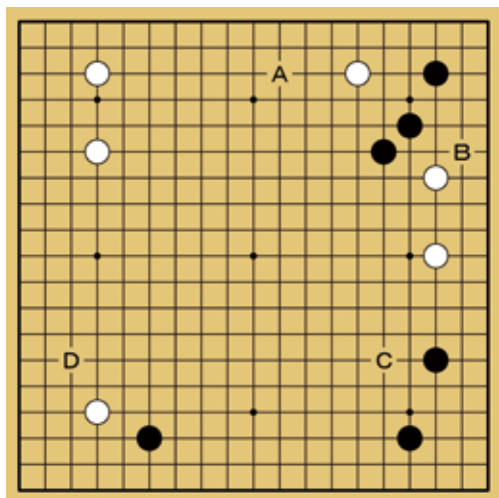
第2問 白番



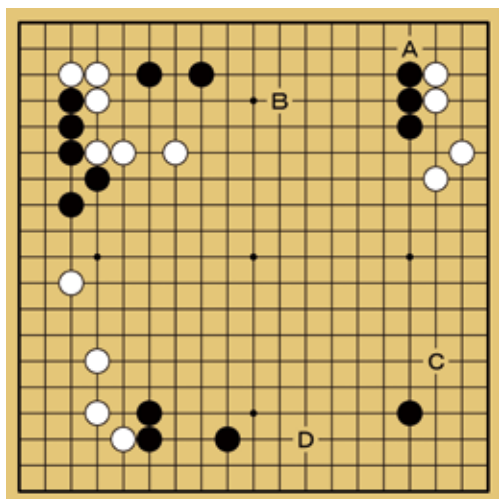
第3問 黒番



第4問 黒番



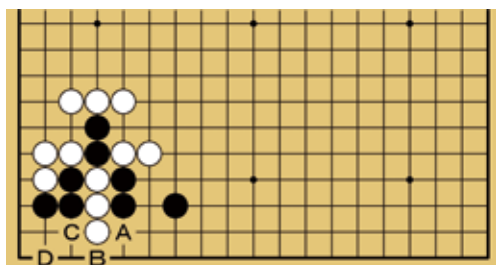
第5問 黒番



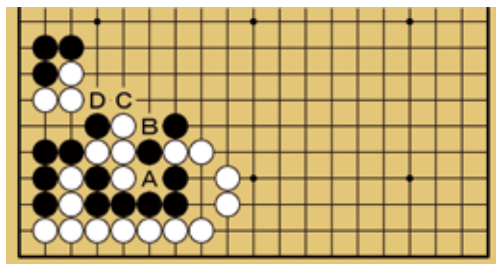
◆部分問題(手筋の部)

全問黒番です。A～Dから一つお選びください。
(正解10点・失敗0点)

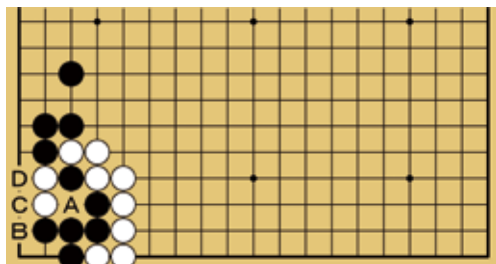
第6問 黒番



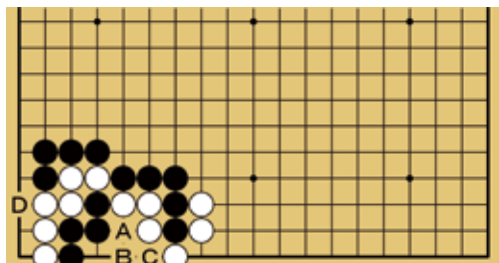
第7問 黒番



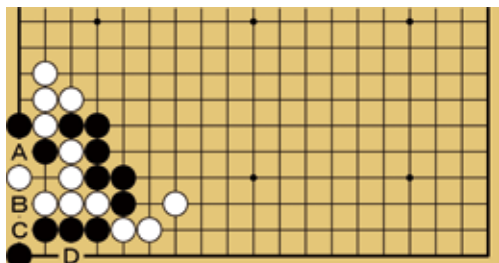
第8問 黒番



第9問 黒番



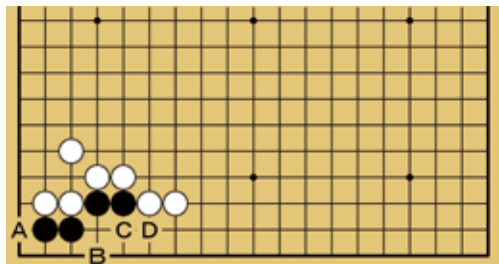
第10問 黒番



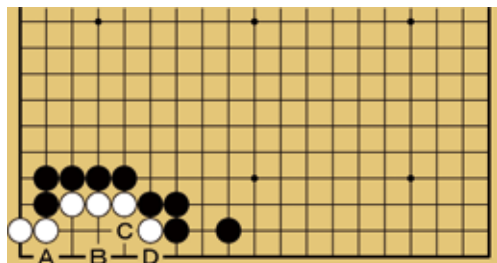
◇部分問題(死活の部)

全問黒番です。A～Dから一つお選びください。
(正解10点・失敗0点)

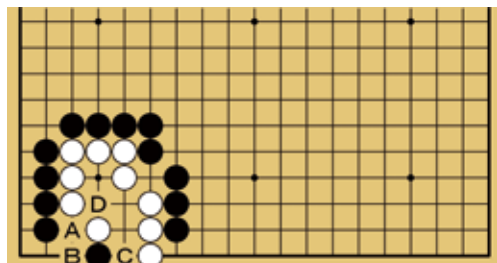
第11問 黒番



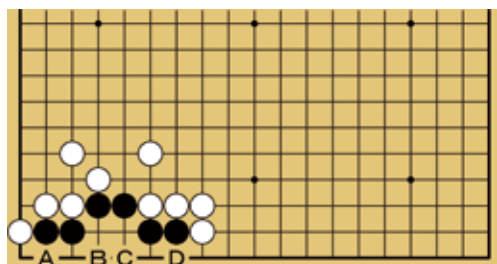
第12問 黒番



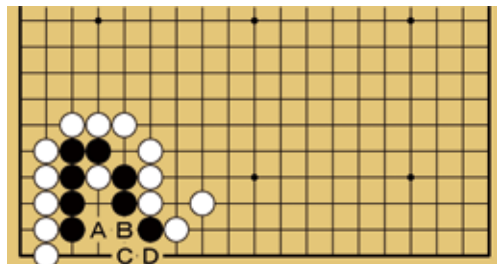
第13問 黒番



第14問 黒番



第15問 黒番



【応募要領】

■採点結果 2020年12月下旬以降に順次ご返送いたします

■本件に関する問い合わせ先（平日10時～17時）

電話：03-3288-8723／FAX：03-3261-5841／E-mail：kaiinka@nihonkiin.or.jp

※2コース以上記載してご応募いただいた場合は無効とさせていただきます※

郵便往復はがき(往信)

63

往 信

段コース」「有段コース」
位コース」は、いずれか一
つご応募としてください

お客様の「ご住所」「お名前」

1020076

日本棋院普及部
2020年秋特別紙上認定係 行

東京都千代田区五番町7の2

山折り

解答 【○○コース】

①	A	⑨	
②	A	⑩	
③	A	⑪	
④	A	⑫	A
⑤	A	⑬	A
⑥	A	⑭	A
⑦	A	⑮	A
⑧	A		

コース名を必ずご記入ください。
コース名無記載の場合、0点となります。

採点結果

採点結果を記入しますので
図のように、「枠線」と「点」を
記載してください

点

□□□□□□

【返信 うら】

郵便往復はがき（返信）

63

返信

ここには何も記載しないでください

（お客様の郵便番号）

（お客様の）
お名前
（お客様の）
ご住所

様

「様」を記載してください

谷折り

（※下記の項目を記入してください）

コース名
郵便番号 〒
ご住所
お名前（フリガナをご記載ください）
生年月日
電話番号
会員番号
保有免状段位

合格／不合格判定のために、お客様が保有している日本棋院発行の免状の段級位を記載してください
お持ちでない場合は「なし」と記載してください

ここには何も記載しないでください

【往信 うら】