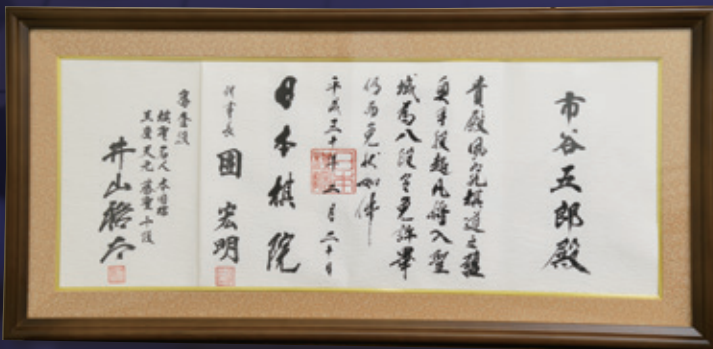


# 祝・国民栄誉賞

## 井山裕太七冠再制覇 特別紙上認定



### 井山再七冠免状例

(免状サイズ／横 670mm×縦 270mm)

※桜材高級仕上免状額。

免状額は別売りです。

今回、八・七段免状取得の方には、  
免状額が付く特典があります。

平成29年10月16、17日に行われた、第42期名人戦手合七番勝負第5局において、黒番の井山裕太棋聖が197手中押し勝ちをおさめ、シリーズ4勝1敗で名人位を奪取いたしました。これにより、史上初となる2度目の七大タイトル独占を達成しました。

また、平成30年2月13日、内閣総理大臣官邸において国民栄誉賞表彰式が行われ、井山裕太七冠が将棋の羽生善治竜王と共に受賞しました。囲碁界にとっても大変名誉な受賞でした。

そこで日本棋院では、『再七冠』及び国民栄誉賞授与の偉業を記念し『井山七冠免状』を発行することといたしました。本特別紙上認定にて合格点に達し、免状を申請される方は井山七冠揮毫特別免状を発行いたします。また特別免状以外にも多数の特典をご用意いたしましたのでこの機会に奮って応募いただき、この歴史的な特別免状を手にとってみてはいかがでしょうか。

なお、下記特典は本認定で合格点を取得し規定の料金を免状を申請された方への特典です。合格点を取得しても免状を申請されない場合、特典はございませんのでご注意ください。

平成30年5月 日本棋院普及事業部 紙上認定室

◆免状申請者特典

《凡例》○:対象 / —:対象外

特典	特典内容	申請段級位									
		八段	七段	六段	五段	四段	三段	二段	初段	1級 6級	
A	井山七冠免状	井山裕太七冠の揮毫のみの特別免状	○	○	○	○	○	○	○	○	○
B	井山七冠記念扇子	井山裕太七冠達成記念扇子(限定品/非売品)	○	○	○	○	○	○	○	○	○
C	飛付昇段料無料	飛付昇段料(通常5,400円、飛六段は10,800円が無料)	—	—	○	○	○	○	—	—	—
D	免状額贈呈	八段・七段:桜材高級仕上免状額	○	○	—	—	—	—	—	—	—
E	小型免状贈呈	小型免状贈呈(通常価格4,320円)	ケース付		ケース無し				—	—	—

※1:七段免状の申請は五段以上の、八段免状の申請は六段以上の免状所有者に限ります。五段と七段、六段と八段の同時申請可能です。

※2:飛付昇段料とは申請段位の前段を保有していない場合に免状料金に加算される料金です。

※3:級免状は、氏名・日付・級位以外は印刷です。

◆応募要項

■応募資格 どなたでも(ただし段免状の取得は日本棋院会員のみです。申請時に同時入会も可能です。)

■認定段位 ◆高段コース 五段～八段

◆有段コース 初段～四段

◆級位コース 6級～初段

■応募締切 平成30年7月31日 火曜日(消印有効)

■返送日 採点結果は、平成30年9月上旬以降に順次ご返送いたします。

■解答発表 週刊碁 平成30年8月27日号(8月20日発売予定)

◆碁ワールド9月号(8月20日発売)

◆日本棋院ホームページ 平成30年8月20日(解答とともに解説図も掲載いたします)

■応募方法 高段・有段・級位各コースの**いずれかひとつ**を選び、解答/住所/氏名/生年月日等を明記の上、市販の往復ハガキにてご応募ください。(最終ページに記入例がありますので参照下さい)

# 高段コース(八段～五段)

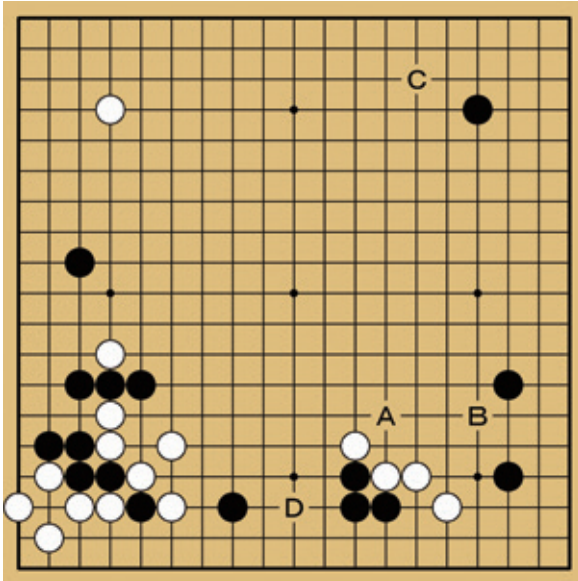
■得点基準(各問10点、150点満点)

八段=130点以上／七段=120点以上／六段=110点以上／五段=100点以上

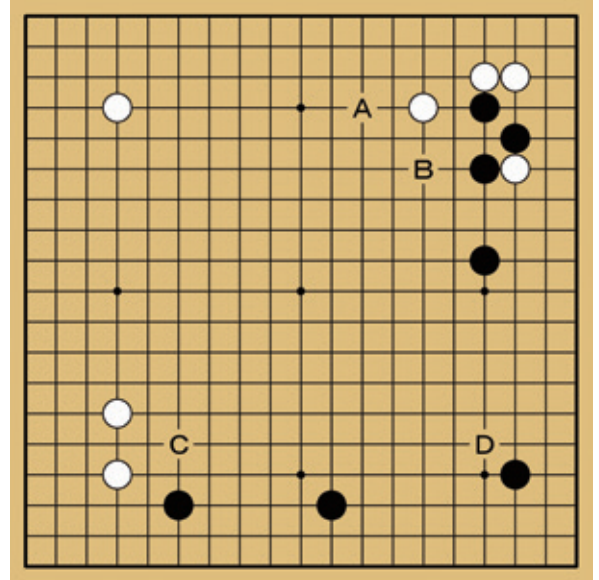
## ◇ 全局問題

黒番、白番に注意し次の一手をA・B・C・Dの中からひとつお選びください。  
(正解10点 以下8・6・4点)

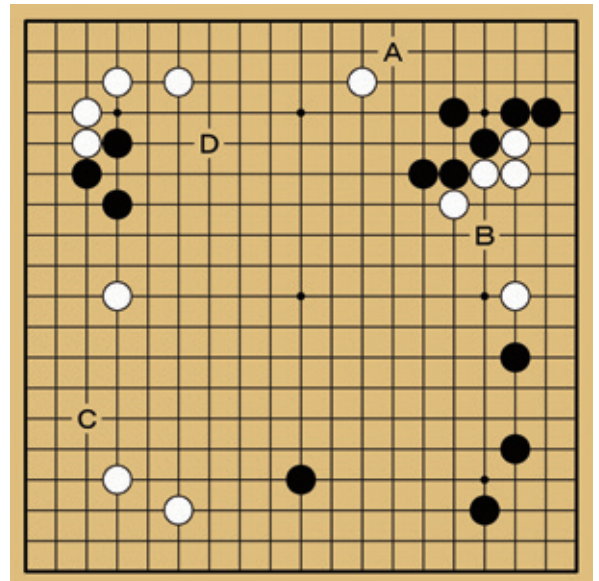
第1問 白番



第2問 黒番



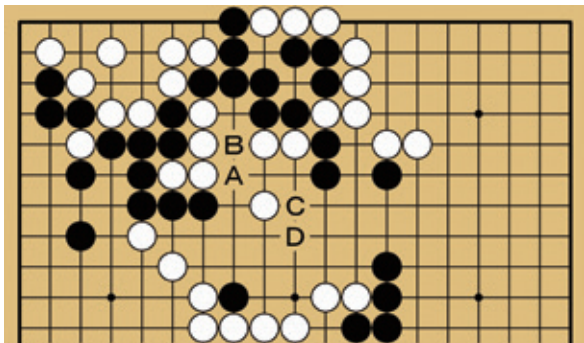
第3問 黒番



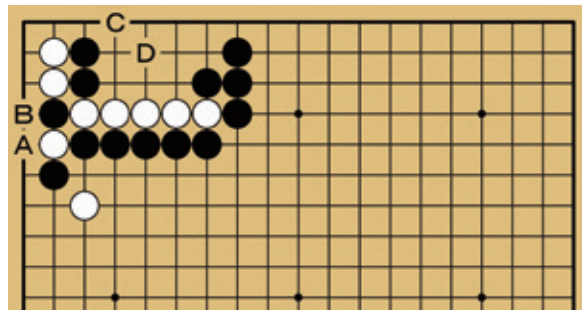




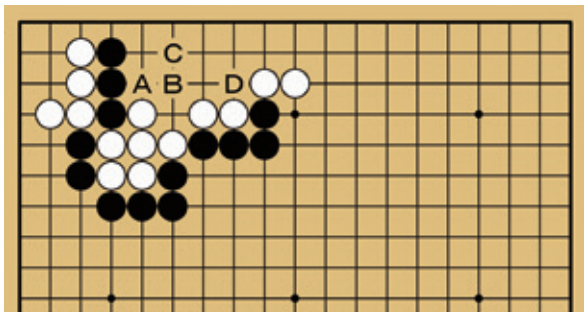
第9問 黒番



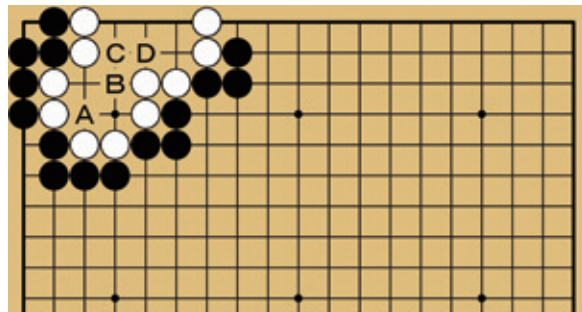
第12問 黒番



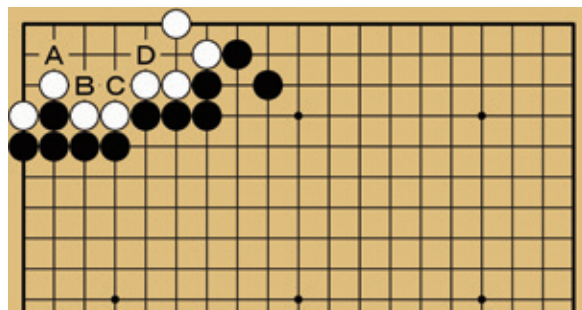
第10問 黒番



第13問 黒番



第14問 黒番

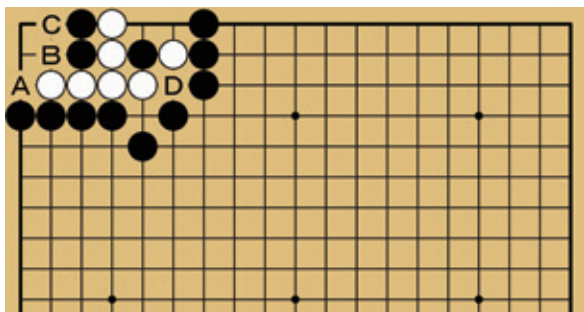


## ◇部分問題(死活の部)

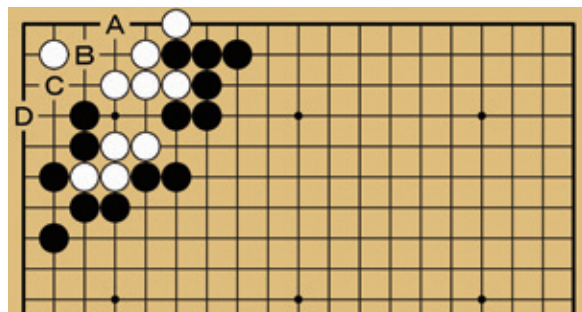
全問黒番です。A～Dからひとつお選びください。

(正解10点・失敗0点)

第11問 黒番



第15問 黒番



# 有段コース(四段～初段)

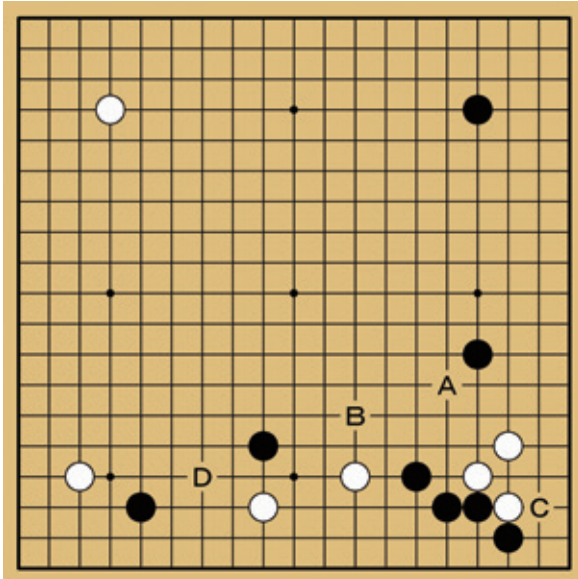
■得点基準(各問10点、150点満点)

四段=130点以上 / 三段=120点以上 / 二段=110点以上 / 初段=100点以上

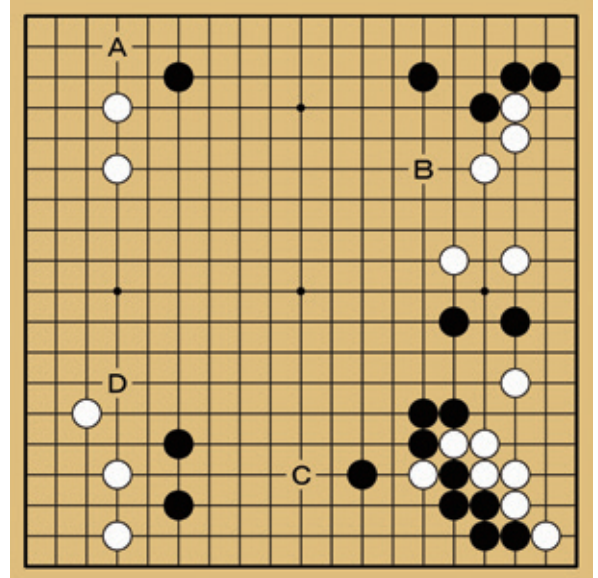
## ◇ 全局問題

黒番、白番に注意し次の一手をA・B・C・Dの中からひとつお選びください。  
(正解10点 以下8・6・4点)

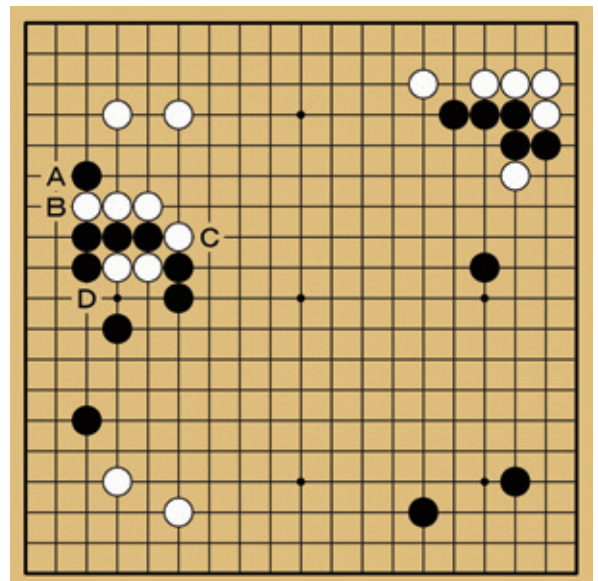
第1問 白番



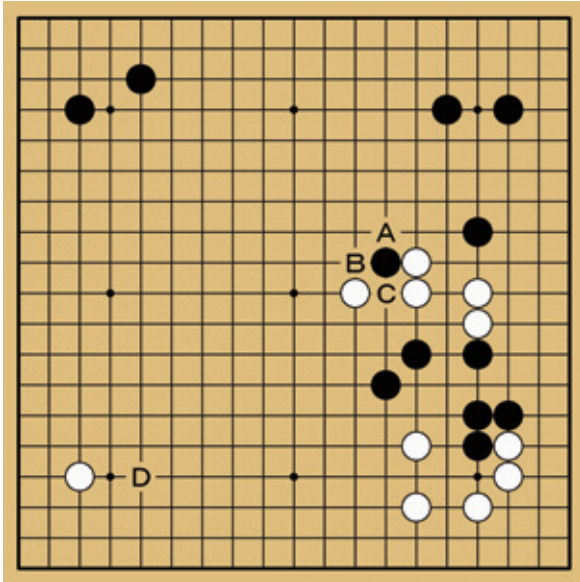
第2問 黒番



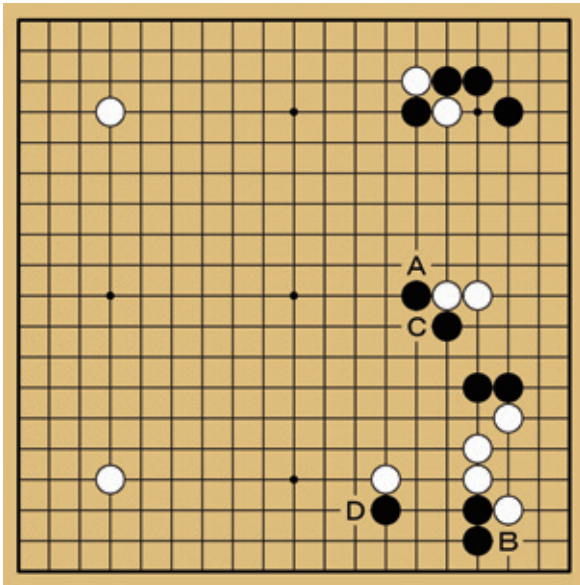
第3問 白番



第4問 白番



第5問 黒番

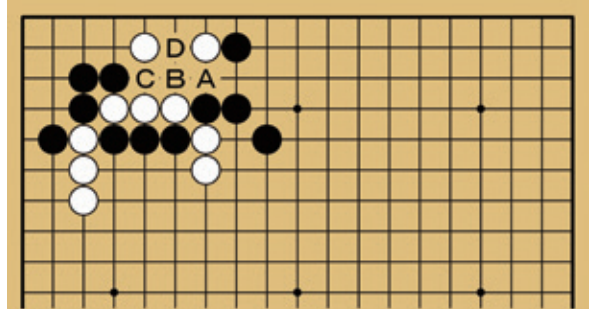


◇部分問題(手筋の部)

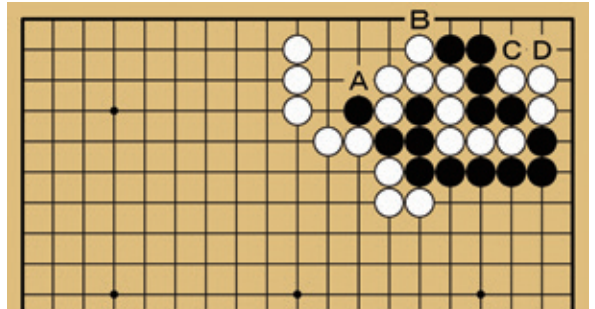
全問黒番です。A～Dからひとつお選びください。

(正解10点・失敗0点)

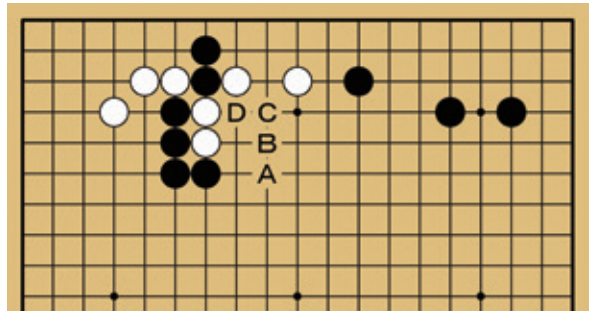
第6問 黒番



第7問 黒番

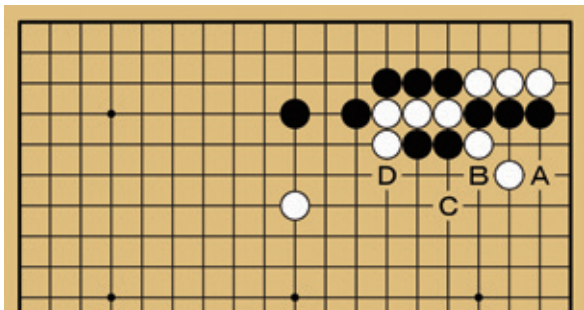


第8問 黒番

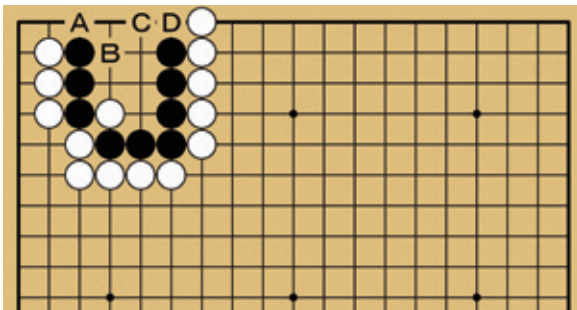




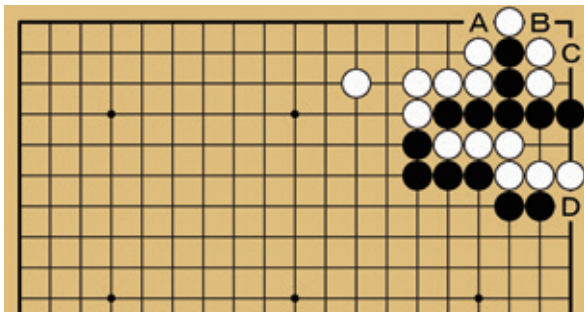
第9問 黒番



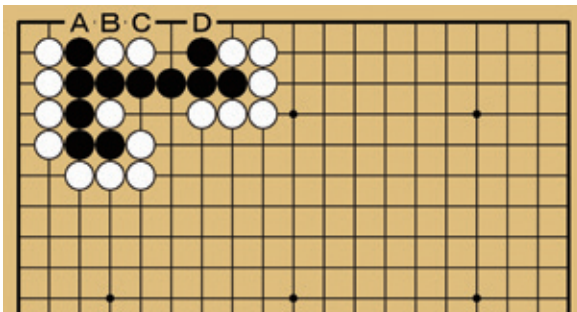
第12問 黒番



第10問 黒番



第13問 黒番

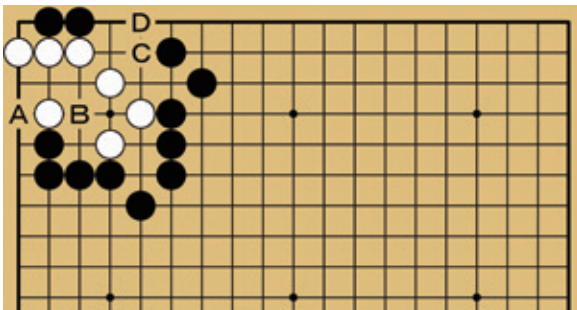


### ◇部分問題(死活の部)

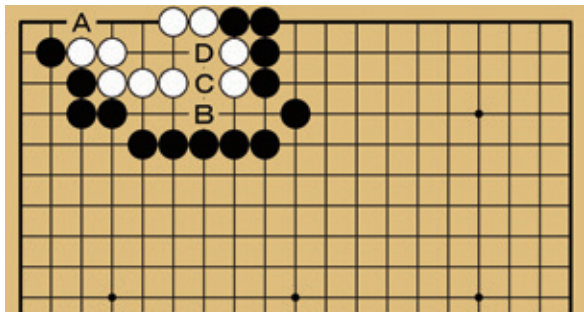
全問黒番です。A～Dからひとつお選びください。

(正解10点・失敗0点)

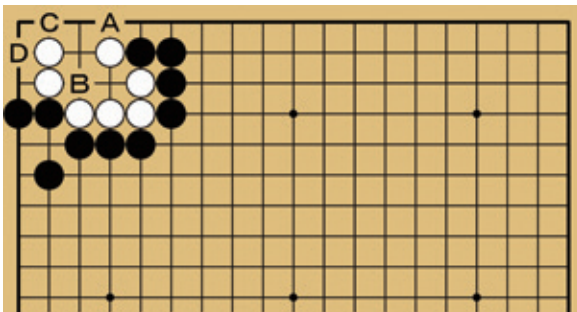
第14問 黒番



第11問 黒番



第15問 黒番





# 級位コース(初段～6級)

■得点基準(各問10点、150点満点)

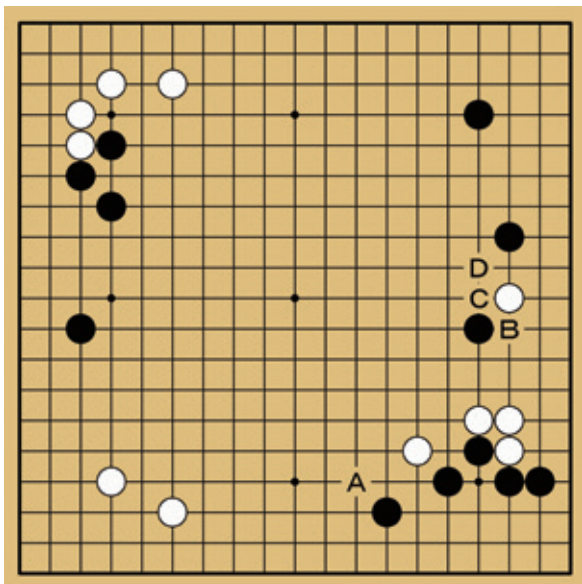
初段=130点以上 / 1級=110点以上 / 2級=100点以上 / 3級= 90点以上

4級= 80点以上 / 5級= 70点以上 / 6級= 60点以上

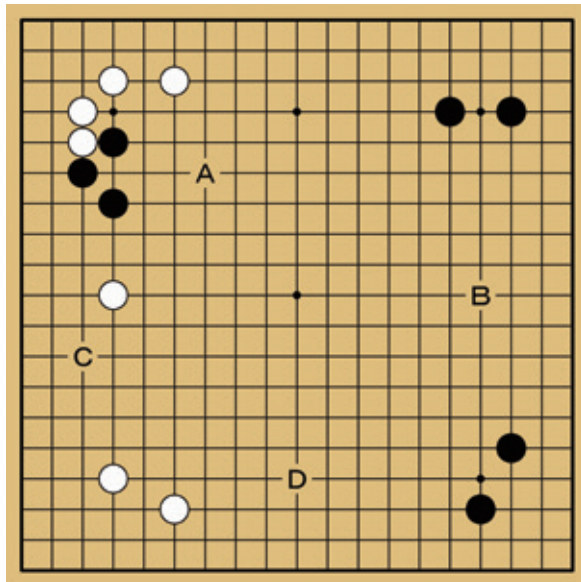
## ◇ 全局問題

黒番、白番に注意し次の一手をA・B・C・Dの中からひとつお選びください。  
(正解10点 以下8・6・4点)

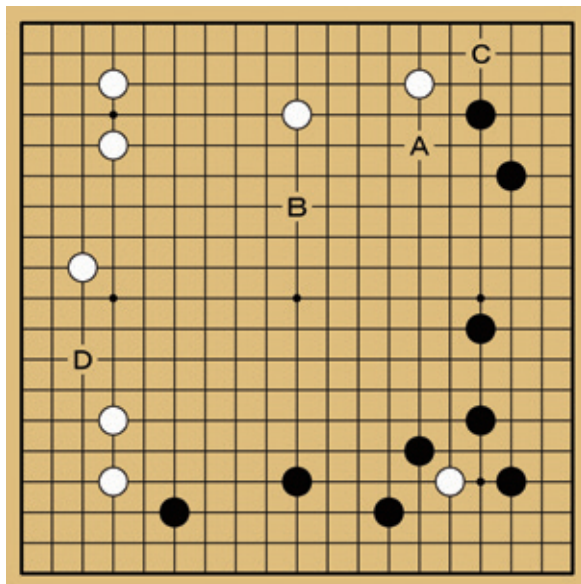
第1問 白番



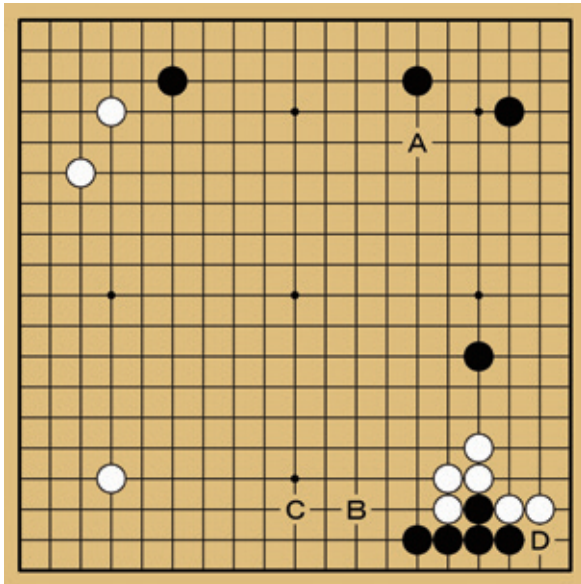
第2問 黒番



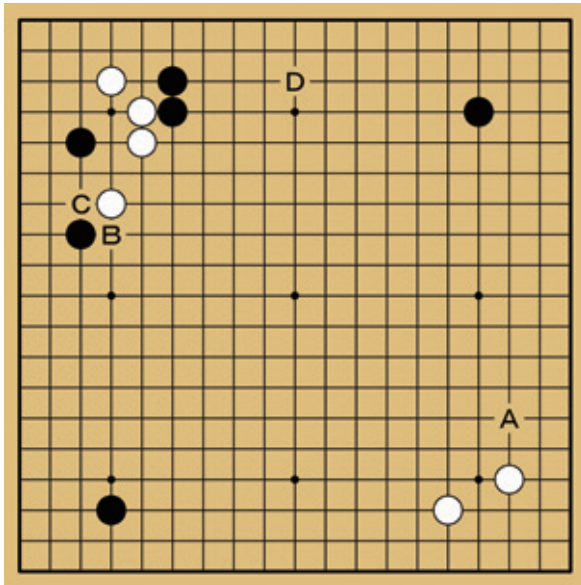
第3問 白番



第4問 黒番



第5問 黒番

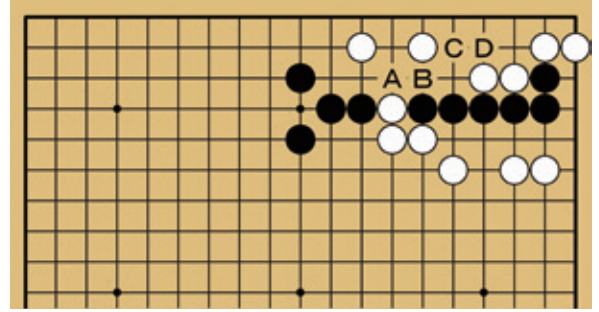


◇部分問題(手筋の部)

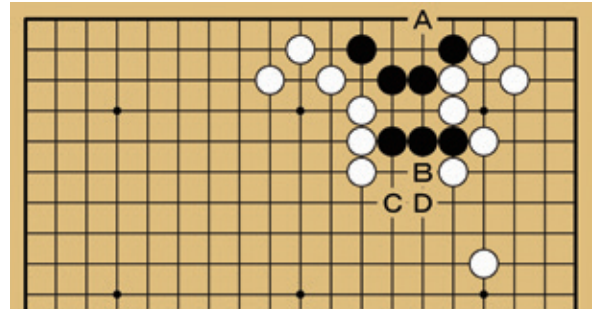
全問黒番です。A～Dからひとつお選びください。

(正解10点・失敗0点)

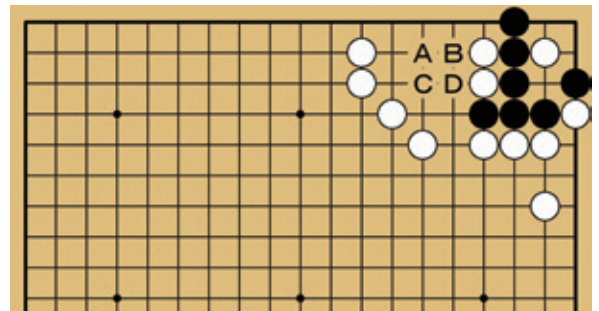
第6問 黒番



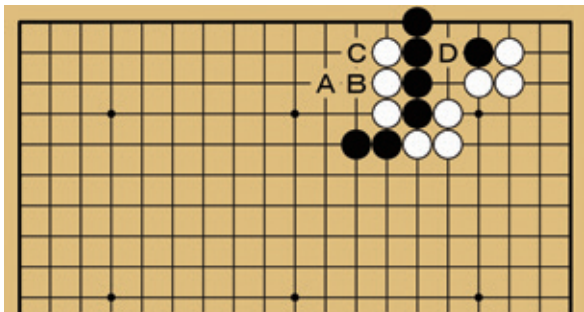
第7問 黒番



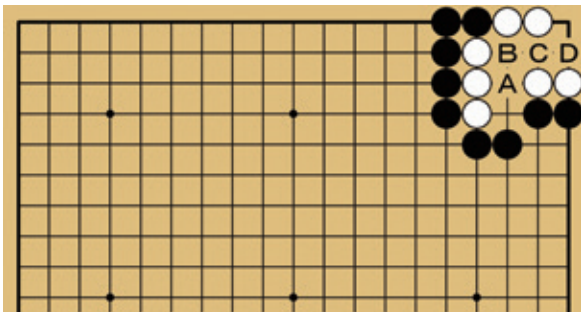
第8問 黒番



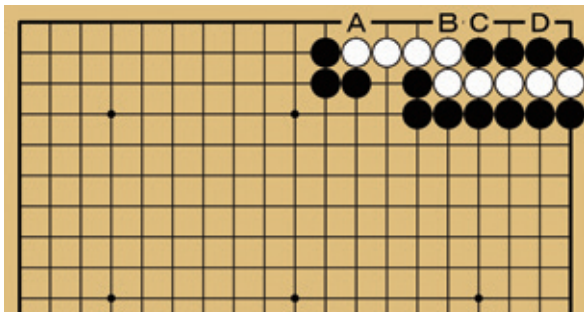
第9問 黒番



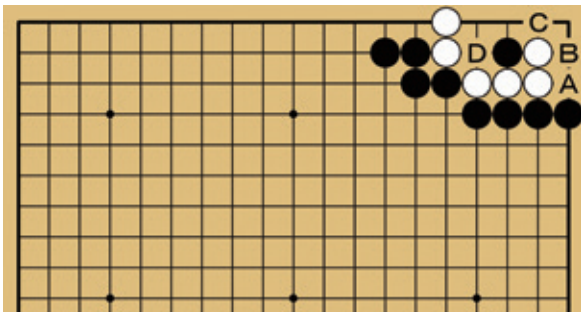
第12問 黒番



第10問 黒番



第13問 黒番

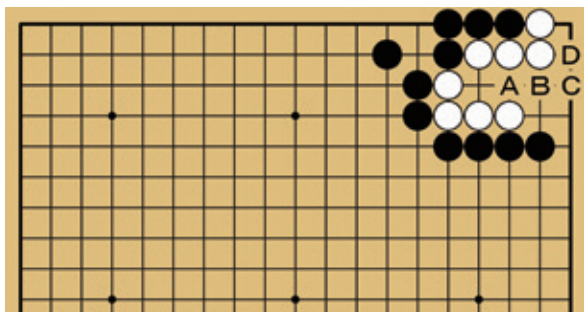


## ◇部分問題(死活の部)

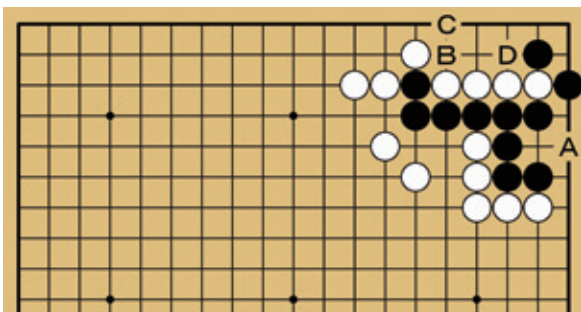
全問黒番です。A～Dからひとつお選びください。

(正解10点・失敗0点)

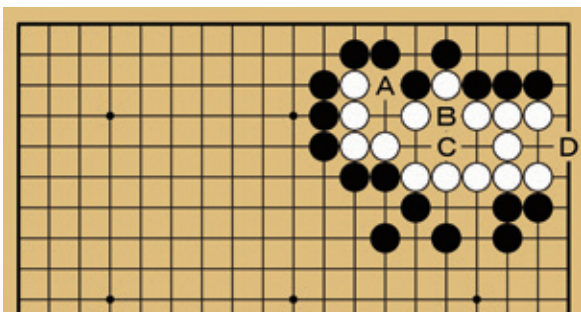
第11問 黒番



第14問 黒番



第15問 黒番





# 【応募要領】

- 応募期限 平成30年7月31日(火・消印有効)までに市販の往復はがきでご応募ください。
- 認定結果 平成30年9月上旬頃に採点してご返送いたします。  
合格点に達した方は別途免状料金・申請方法等をご案内いたします。
- 解答発表 ◆週刊碁8月27日号(8月20日発売予定) ◆碁ワールド9月号(8月20日発売)  
◆日本棋院ホームページ(8月20日)(解答とともに解説図も掲載いたします)
- 本件に関する問い合わせ先(平日10:00～17:00)

〒102-0076 東京都千代田区五番町7-2 日本棋院普及事業部 紙上認定室  
電話:03-3288-8723 / Fax:03-5211-8814 / Mail:kaiinka@nihonkiin.or.jp

郵便往復はがき(往信)

62  
往信

1020076

井山裕太再七冠特別紙上認定係行

日本棋院普及事業部

東京都千代田区五番町7の2

山折り

お客様の「ご住所」「お名前」

解答【○○コース】

① A	⑨
② A	⑩
③ A	⑪
④ A	⑫ A
⑤ A	⑬ A
⑥ A	⑭ A
⑦ A	⑮ A
⑧ A	

採点結果

点

「高段コース」「有段コース」「級位コース」は、いずれか一通のご応募として下さい

コース名を必ずご記入下さい。  
コース名無記載の場合、0点となります。

採点結果を記入しますので図のように、「枠線」と「点」を記載して下さい

【往信おもて】

【返信 うら】

郵便往復はがき(返信)

62  
返信

(お客様の郵便番号)

(お客様の) お名前

(お客様の) ご住所

様

ここに何も記載しないでください

「様」を記載してください

(※下記の項目を記入してください)

コース名

郵便番号 〒

ご住所

お名前(フリガナをご記載ください)

生年月日

電話番号

会員番号

保有免状段位

ここに何も記載しないでください

合格/不合格判定のために、お客様が保有している日本棋院発行の免状の段級位を記載して下さい  
お持ちでない場合は「なし」と記載して下さい

【返信おもて】

【往信 うら】