

「永世本因坊資格」獲得記念

本因坊文裕免状

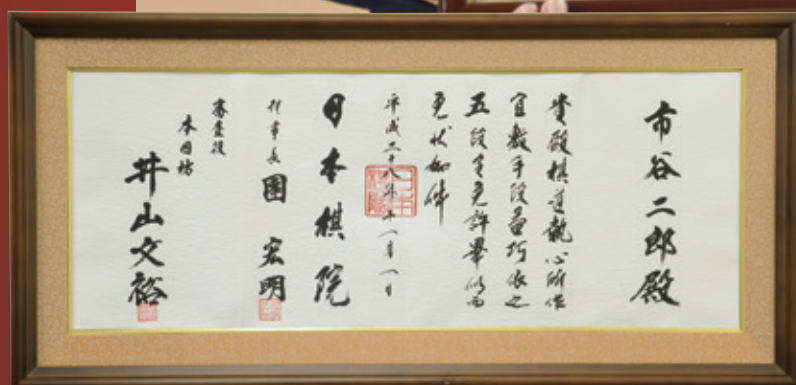
特別紙上認定



本因坊文裕免状例

(免状サイズ／横670mm×縦270mm)

※桜材高級仕上免状額。免状額は別売りです。
今回、八・七段免状取得の方には、免状額が付く特典があります。



平成28年6月29、30日に行われた、第71期本因坊戦挑戦手合七番勝負第5局において、黒番の井山裕太本因坊が177手中押し勝ちをおさめ、シリーズ4勝1敗で本因坊位を防衛いたしました。これにより本因坊5連覇となり、永世本因坊資格獲得という偉業を達成し『本因坊文裕』(ほんいんぼうもんゆう)の号を名乗りました。

そこで日本棋院では、『永世本因坊資格』獲得の偉業を記念し『**本因坊文裕免状**』を発行することといたしました。本特別紙上認定にて合格点に達し、免状を申請される方は本因坊文裕揮毫特別免状を発行いたします。

また特別免状以外にも多数の特典をご用意いたしましたのでこの機会に奮って応募いただき、特別免状を手になさってみてはいかがでしょうか。

なお、下記特典は本認定で**合格点を取得し規定の料金で免状を申請**された方への特典です。合格点を取得しても免状を申請されない場合、特典はございませんのでご注意下さい。

平成28年12月 日本棋院普及事業部紙上認定室

◆免状申請者特典

《凡例》○:対象／―:対象外／数字枚数

特典		特典内容	申請段級位								
			八段	七段	六段	五段	四段	三段	二段	初段	1級 ～ 6級
A	本因坊文裕免状	本因坊文裕の揮毫のみの特別免状	○	○	○	○	○	○	○	○	○
B	飛付昇段料無料	飛付昇段料無料(通常 5,400 円、飛六段は 10,800 円)	―	―	○	○	○	○	○	―	―
C	免状額贈呈	八段・七段:桜材高級仕上免状額	○	○	―	―	―	―	―	―	―
D	小型免状贈呈	小型免状贈呈(通常価格 4,320 円)	ケース付			ケース無					

※1:七段免状の申請は五段以上の、八段免状の申請は六段以上の免状所有者に限ります。五段と七段、六段と八段の同時申請可能です。
 ※2:飛付昇段料とは申請段位の前段を保有していない場合に免状料金に加算される料金です。
 ※3:級免状は、氏名・日付・級位以外は印刷です。



本因坊文裕免状例(免状サイズ:横670mm×縦270mm)
 ※:桜材高級仕上免状額。六段以下は、免状額別売りです。



小型免状とケース
 (横 104mm×縦 68mm)
 ※:五段以下はケース含まず

◆応募要項

- 応募資格 どなたでも(ただし段免状の取得は日本棋院会員のみです。申請時に同時入会も可能です。)
- 認定段位 ◆高段コース 八段～五段 ◆有段コース 四段～初段 ◆級位コース 初段～6級
- 応募締切 平成29年1月31日 火曜日(消印有効)
- 返送日 採点結果は、平成29年3月上旬に順次ご返送いたします。
- 解答発表 ◆週刊碁2月27日号(2月20日発売) ◆碁ワールド3月号(2月20日発売)
 ◆日本棋院ホームページ(2月20日)(解答とともに解説図も掲載いたします)
- 応募方法 高段・有段・級位各コースの**いずれかひとつ**を選び、解答/住所/氏名/生年月日等を明記の上、市販の往復ハガキにてご応募ください。(最終ページに記入例がありますので参照下さい)

高段コース(八段～五段)

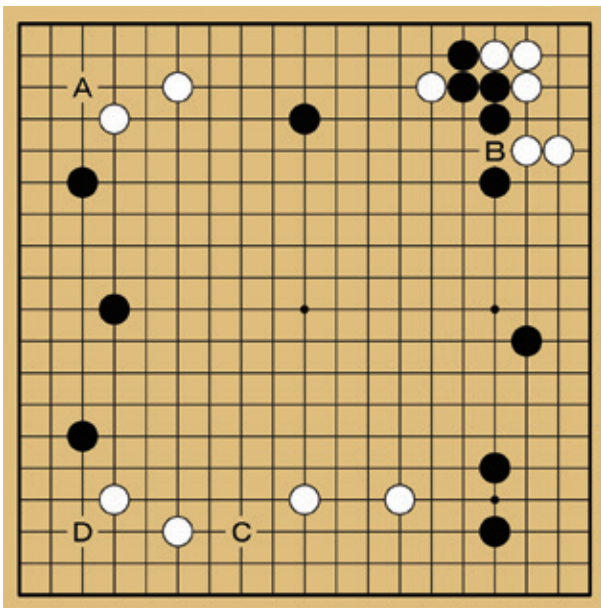
■得点基準(各問10点、150点満点)

八段=130点以上／七段=120点以上／六段=110点以上／五段=100点以上

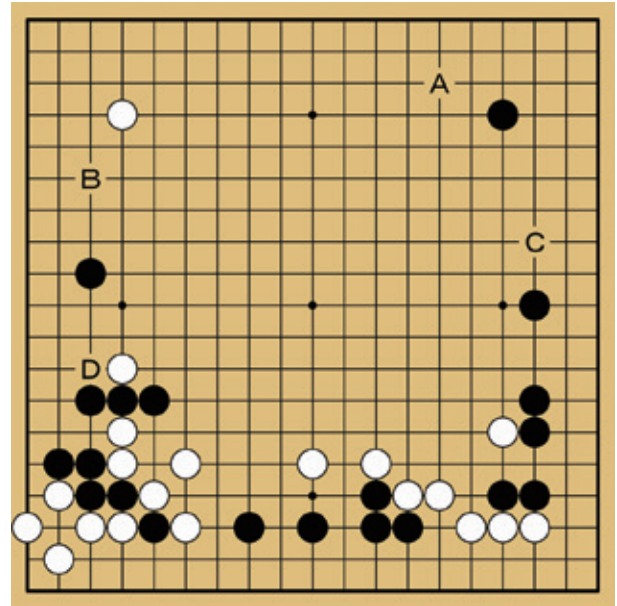
◇全局問題

黒番、白番に注意し次の一手をA・B・C・Dの中からひとつお選びください。
(正解10点 以下8・6・4点)

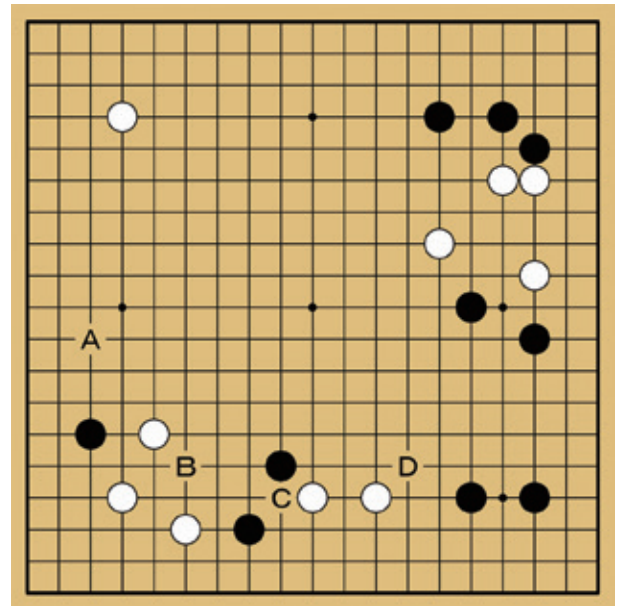
第1問 黒番



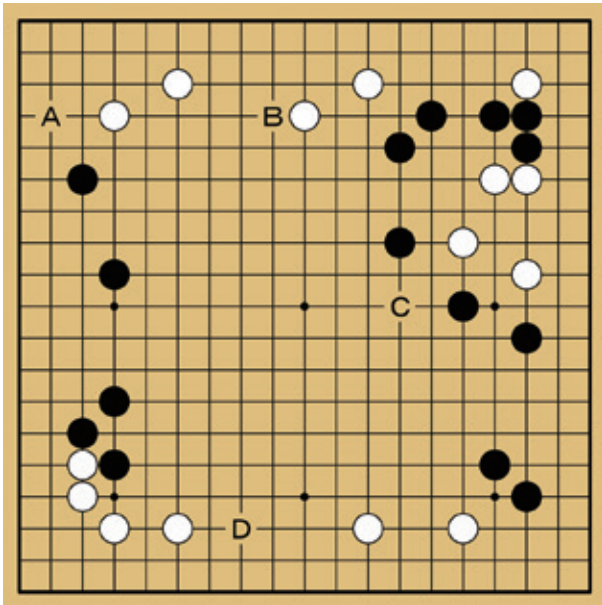
第2問 白番



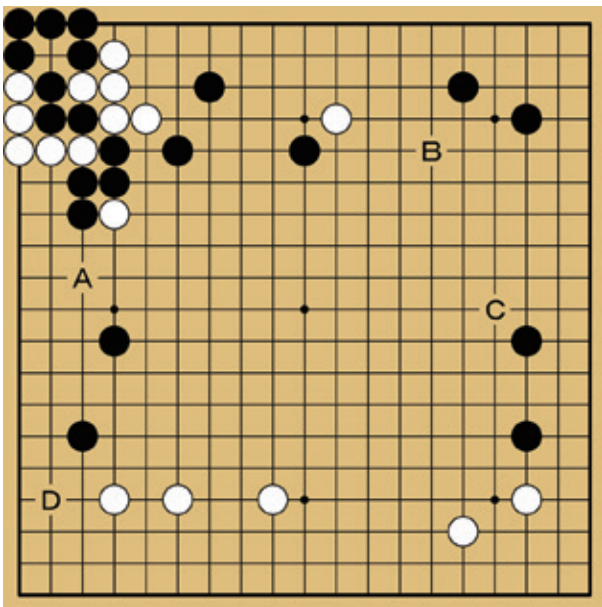
第3問 黒番



第4問 黒番



第5問 白番

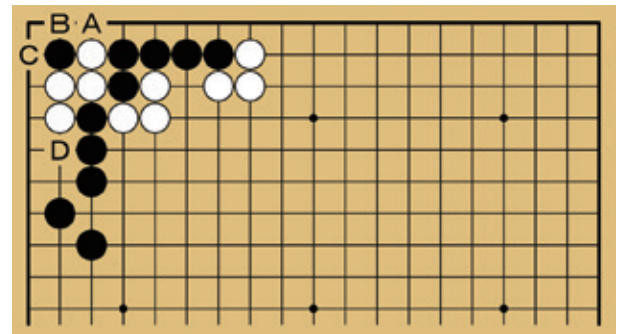


◇部分問題(手筋の部)

全問黒番です。A～Dからひとつお選びください。

(正解10点・失敗0点)

第6問 黒番



有段コース(四段～初段)

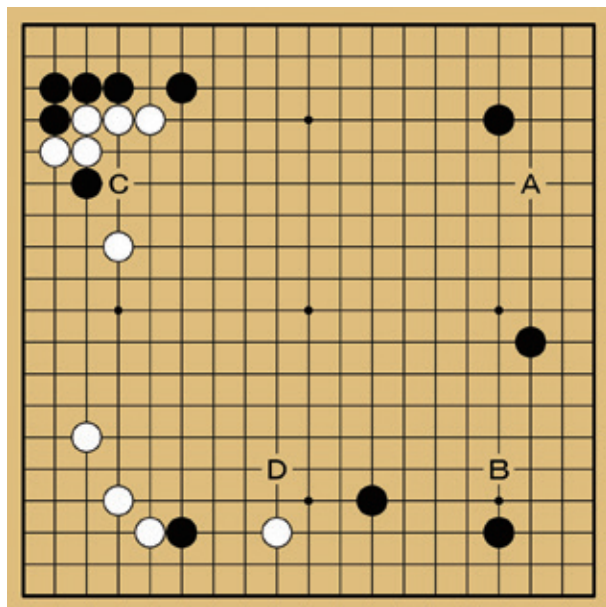
■得点基準(各問10点、150点満点)

四段=130点以上／三段=120点以上／二段=110点以上／初段=100点以上

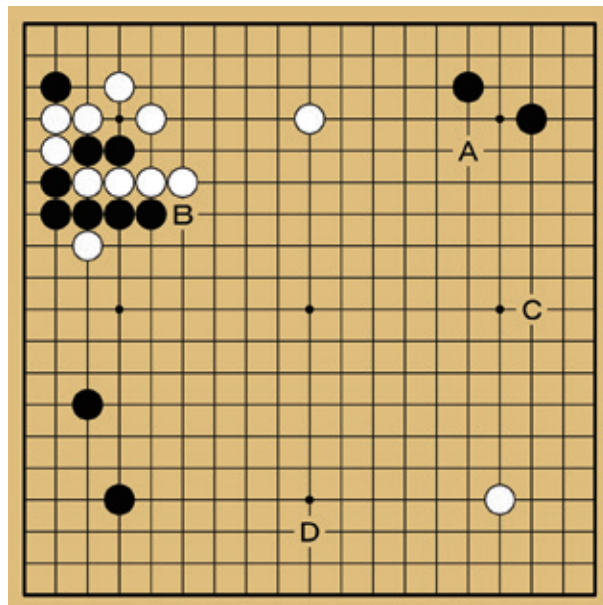
◇全局問題

黒番、白番に注意し次の一手をA・B・C・Dの中からひとつお選びください。
(正解10点 以下8・6・4点)

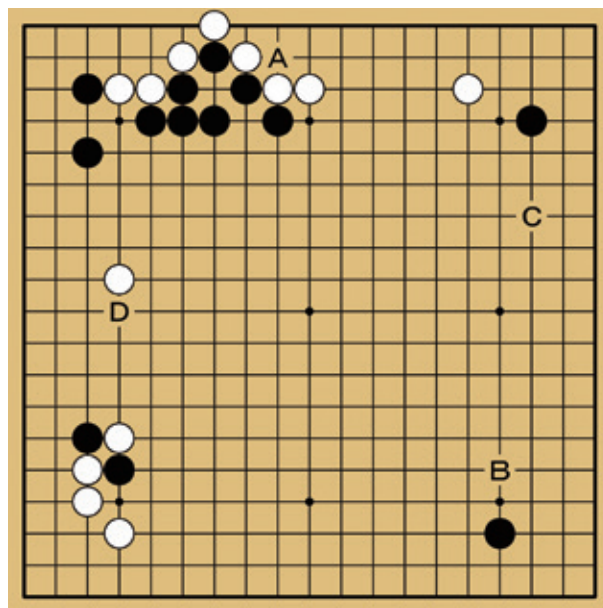
第1問 白番



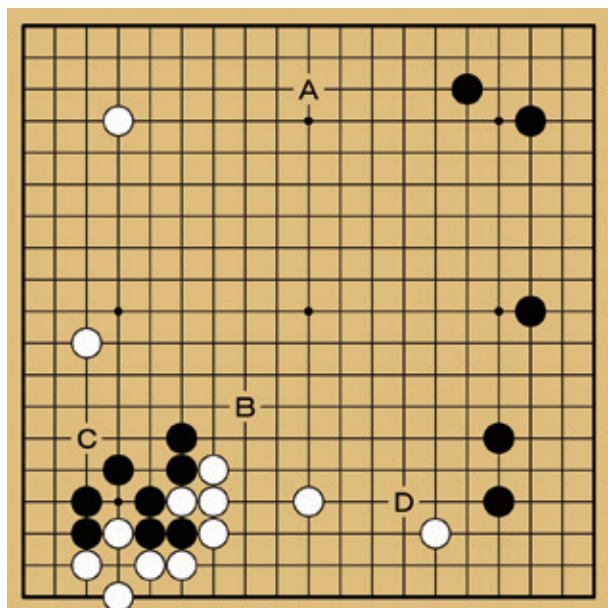
第2問 黒番



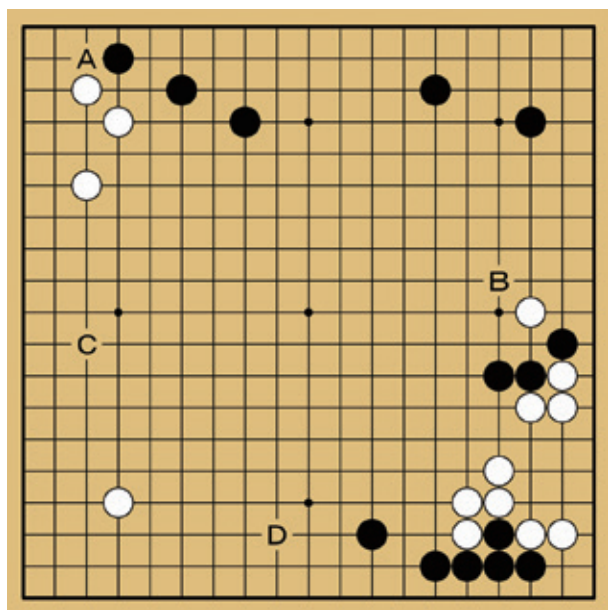
第3問 黒番



第4問 白番



第5問 黒番

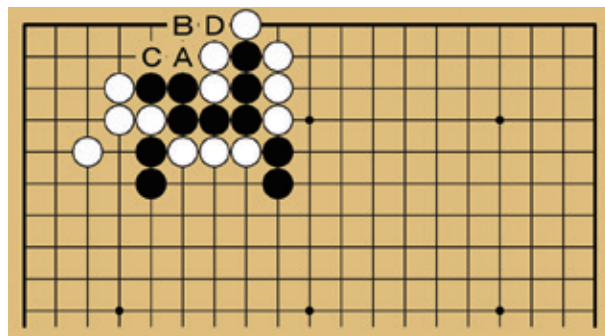


◇部分問題(手筋の部)

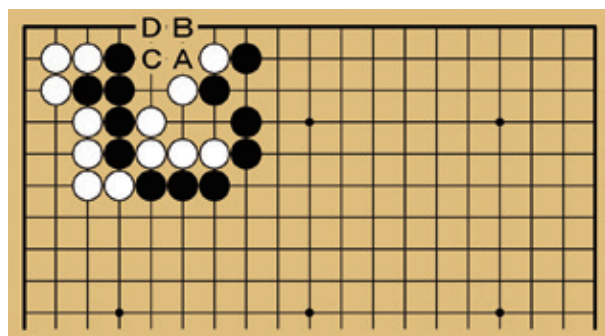
全問黒番です。A～Dからひとつお選びください。

(正解10点・失敗0点)

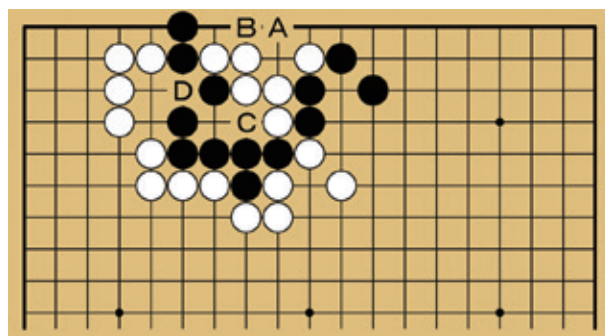
第6問 黒番



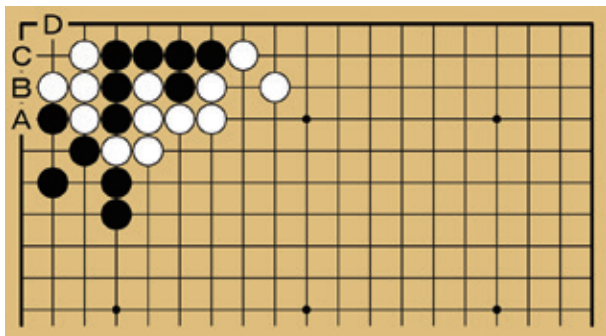
第7問 黒番



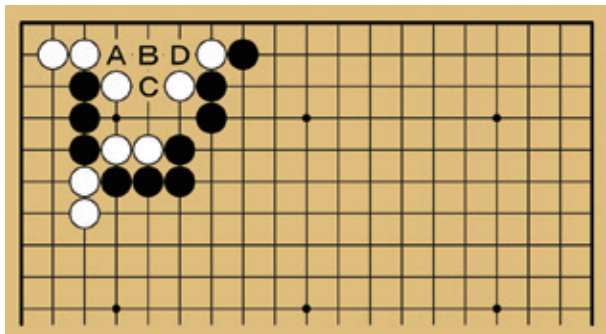
第8問 黒番



第9問 黒番



第10問 黒番

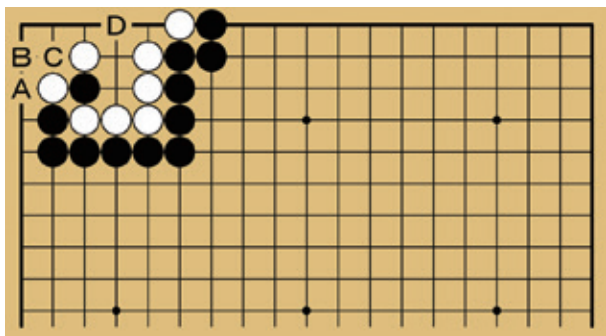


◆部分問題(死活の部)

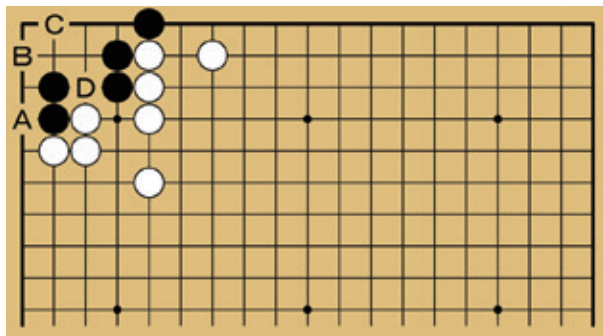
全問黒番です。A～Dからひとつお選びください。

(正解10点・失敗0点)

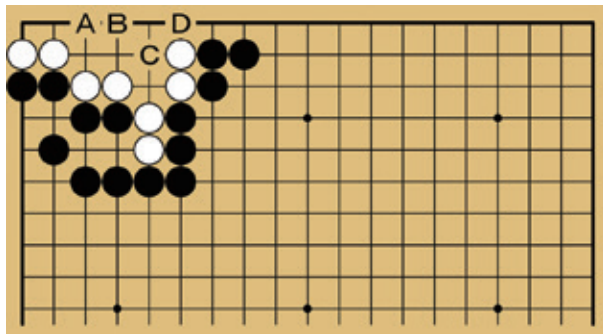
第11問 黒番



第12問 黒番



第13問 黒番



級位コース(初段～6級)

■得点基準(各問10点、150点満点)

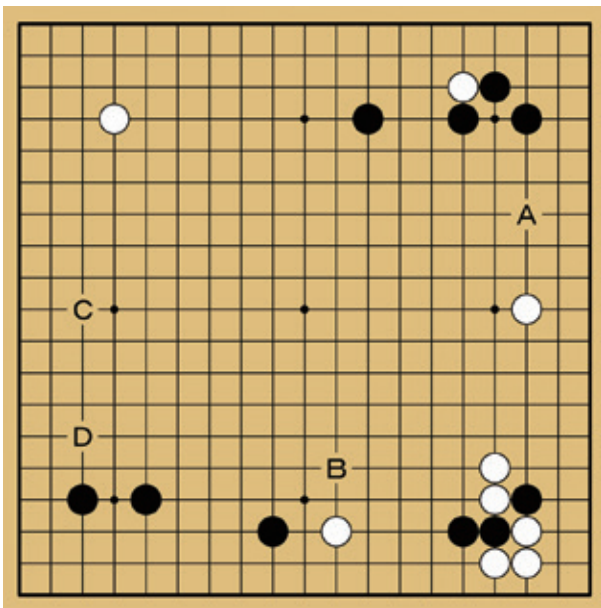
初段=130点以上／1級=110点以上／2級=100点以上／3級= 90点以上

4級= 80点以上／5級= 70点以上／6級= 60点以上

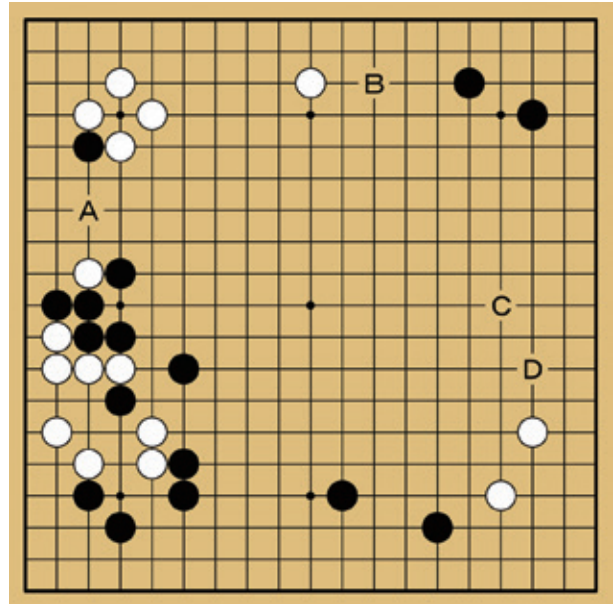
◇全局問題

黒番、白番に注意し次の一手をA・B・C・Dの中からひとつお選びください。
(正解10点 以下8・6・4点)

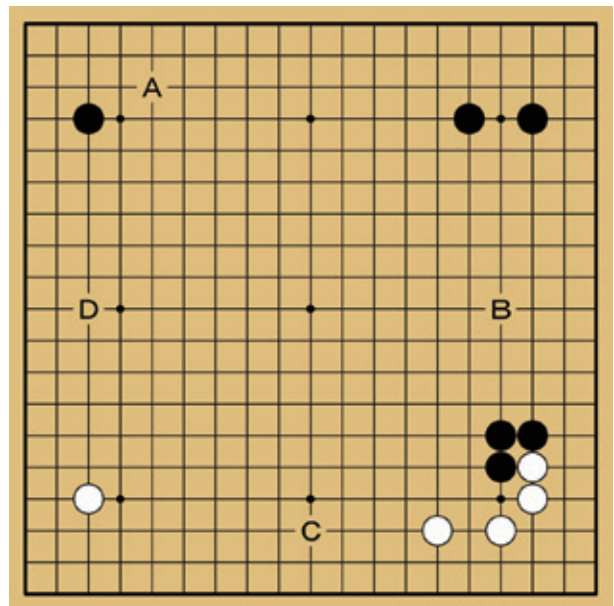
第1問 白番



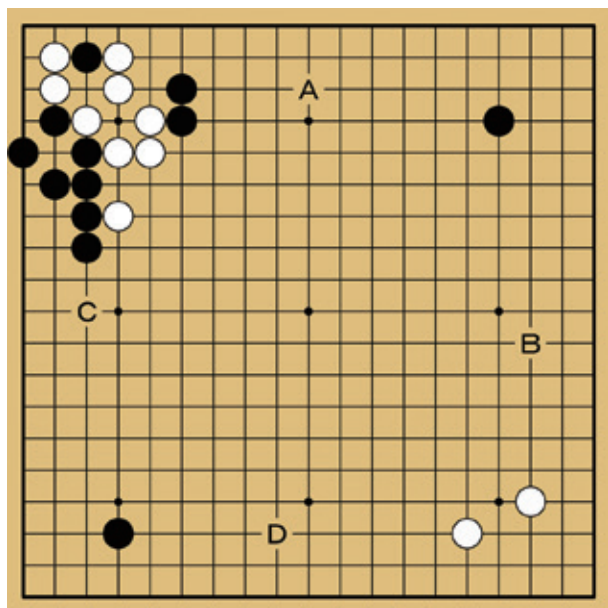
第2問 黒番



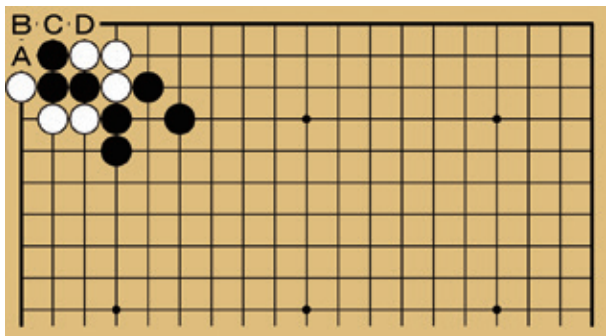
第3問 白番



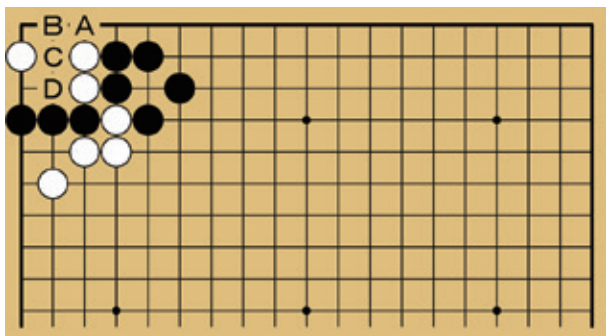
第4問 黒番



第9問 黒番



第10問 黒番

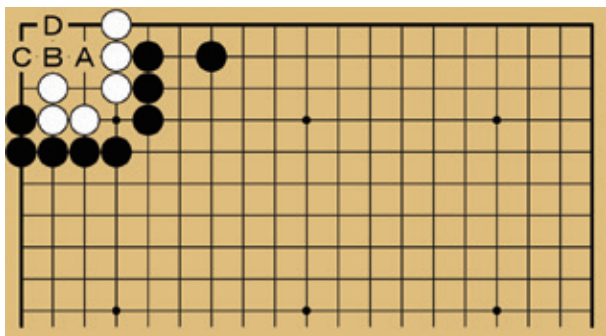


◆部分問題(死活の部)

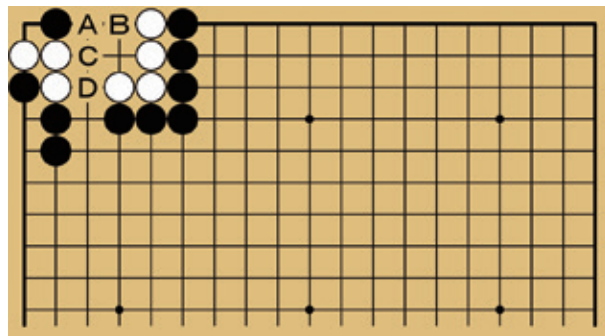
全問黒番です。A～Dからひとつお選びください。

(正解10点・失敗0点)

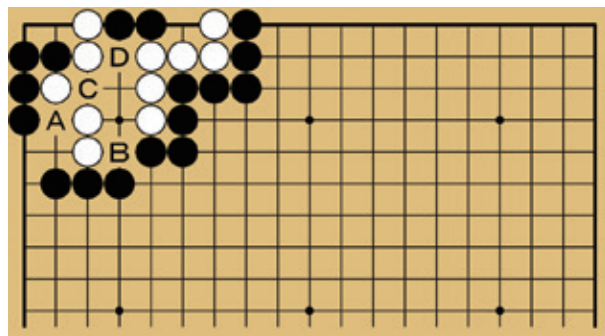
第11問 黒番



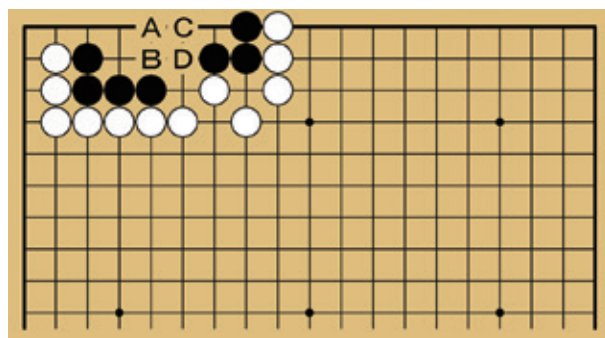
第12問 黒番



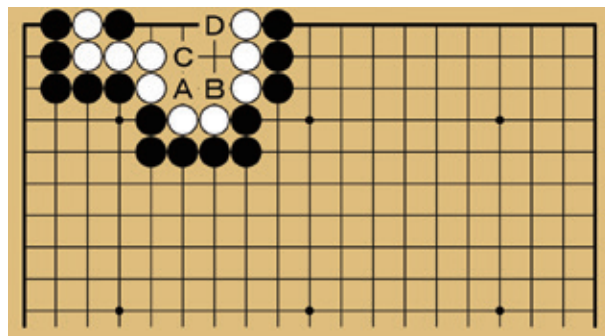
第13問 黒番



第14問 黒番



第15問 黒番



【応募要領】

- 応募期限 平成29年1月31日(火・消印有効)までに市販の往復はがきでご応募ください。
- 認定結果 3月上旬に順次ご返送いたします。
合格点に達した方は別途免状料金・申請方法等をご案内いたします。
- 解答発表 ◆週刊碁2月27日号(2月20日発売) ◆碁ワールド3月号(2月20日発売)
◆日本棋院ホームページ(2月20日)(解答とともに解説図も掲載いたします)
- 本件に関する問い合わせ先(年末年始12月29日から1月4日を除く平日10:00～17:00)
〒102-0076 東京都千代田区五番町7-2 日本棋院普及事業部 紙上認定室
電話:03-3288-8723 / Fax:03-5211-8814 / Mail:kaiinka@nihonkiin.or.jp

郵便往復はがき(往信)		郵便往復はがき(返信)	
52	102-0076	解答 【〇〇コース】	
往信		① A	⑨
「高段コース」「有段コース」「級位コース」は、いずれか一通のご応募として下さい	日本棋院普及事業部 紙上認定係 行	② A	⑩
		③ A	⑪
		④ A	⑫
		⑤ A	⑬
		⑥ A	⑭
		⑦ A	⑮
		⑧ A	
		お客様の「ご住所」「お名前」	山折り
		点	

【往信おもて】

【返信 うら】

郵便往復はがき(返信)		郵便往復はがき(返信)	
52	(お客様の郵便番号)	(※下記の項目を記入してください)	
返信		コース名	
ここにはなにも記載しないでください	日本棋院普及事業部 紙上認定係 行	郵便番号	
		ご住所	
		お名前(フリガナをご記載ください)	
		生年月日	
		電話番号	
		会員番号	
		保有免状段位	
		お客様の「ご住所」「お名前」	谷折り
様		「様」を記載してください	

【返信おもて】

【返信 うら】