


井山裕太九段 囲碁界史上初 **七冠** 達成記念

 日本棋院

井山七冠

特別紙上認定



井山七冠免状例

(免状サイズ／横670mm×縦265mm)

※黒檀材免状額。免状額は別売りです。

平成二十八年四月二十日に行われた、森ビル杯第 54 期十段戦挑戦手合五番勝負第 4 局において、黒番の井山裕太挑戦者が 1 6 3 手中押し勝ちをおさめ、シリーズ 3 勝 1 敗で十段位を奪取いたしました。これで、すでに獲得済みの六冠（棋聖・名人・本因坊・王座・天元・碁聖）と合わせ、囲碁界史上初の『七冠』同時制覇という偉業を達成いたしました。

そこで日本棋院では、『七冠』達成の偉業を記念し「井山七冠免状」を発行することといたしました。本特別紙上認定にて合格点に達し、免状を申請される方は井山七冠揮毫特別免状を発行いたします。

また特別免状以外にも多数の特典をご用意いたしましたのでこの機会に奮って応募いただき、この歴史的な特別免状を手になさってみてはいかがでしょうか。

なお、下記特典は本認定で合格点を取得し規定の料金で免状を申請された方への特典です。合格点を取得しても免状を申請されない場合、特典はございませんのでご注意ください。

平成 2 8 年 5 月 日本棋院普及事業部 紙上認定室

◆免状申請者特典

《凡例》○：対象／－：対象外／数字：枚数

| 特典 | 特典内容 | 申請段級位 | | | | | | | |
|----|----------|-------|----|------|----|----|----|----|----------------|
| | | 八段 | 七段 | 六段 | 五段 | 四段 | 三段 | 二段 | 初段 1級 6級 |
| A | 井山七冠免状 | ○ | ○ | ○ | ○ | ○ | ○ | ○ | ○ |
| B | 井山七冠記念扇子 | ○ | ○ | ○ | ○ | ○ | ○ | ○ | ○ |
| C | 飛付昇段料無料 | － | － | ○ | ○ | ○ | ○ | ○ | － |
| D | 指導碁券贈呈 | 6 | 5 | 4 | 3 | 2 | 1 | 1 | 1 |
| E | 免状額贈呈 | ○ | ○ | － | － | － | － | － | － |
| F | 小型免状贈呈 | ケース付 | | ケース無 | | | | | － |

※1：七段免状の申請は五段以上の、八段免状の申請は六段以上の免状所有者に限ります。五段と七段、六段と八段の同時申請可能です。
※2：飛付昇段料とは申請段位の前段を保有していない場合に免状料金に加算される料金です。
※3：本認定問わず日本棋院の段免状をお持ちの方ならばどなたでも小型免状をご購入いただけます。購入希望の方は最終ページ掲載の連絡先までお問い合わせ下さい。
※4：級免状は、氏名・日付・級位以外は印刷です。

A/E



井山七冠免状例 (免状サイズ：横 670mm×縦 265mm)
※：黒檀材免状額。免状額は別売りです。

B



井山七冠扇子例
※：揮毫は変更いたします

D



指導碁券

F



小型免状とケース
(横 104mm×縦 68mm)
※：五段以下はケース含まず

◆応募要項

- 応募資格 どなたでも（ただし段免状の取得は日本棋院会員のみです。申請時に同時入会も可能です。）
- 認定段位 ◆高段コース 五段～八段 ◆有段コース 初段～四段 ◆級位コース 6 級～初段
- 応募締切 平成 28 年 6 月 30 日 木曜日（消印有効）
- 返 送 日 採点結果は、平成 2 8 年 7 月 2 0 日以降に順次ご返送いたします。
- 解答発表 ◆週刊碁 1965 号（7 月 1 8 日発売） ◆碁ワールド 8 月号（7 月 2 0 日発売）
◆日本棋院ホームページ（7 月 2 0 日）（解答とともに解説図も掲載いたします）
- 応募方法 高段・有段・級位各コースのいずれかひとつを選び、解答／住所／氏名／生年月日等を明記の上、市販の往復ハガキにてご応募ください。（最終ページに記入例がありますので参照下さい）

高段コース（五段～八段）

■得点基準（150点満点）

八段＝130点以上／七段＝120点以上／六段＝110点以上／五段＝100点以上

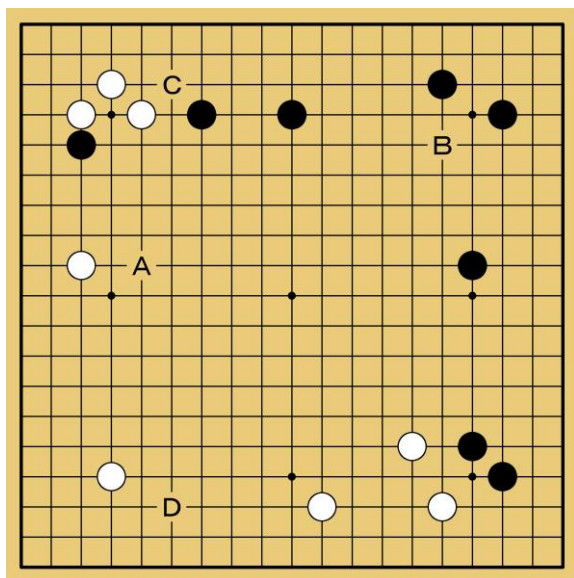
◇全局問題

布石の問題は、井山七冠の実戦譜から出題しています。

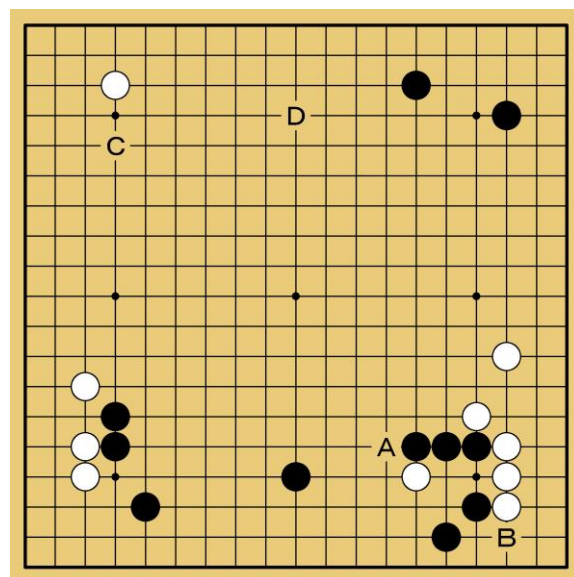
黒番、白番に注意し次の一手をA・B・C・Dの中からひとつ選んでください。

（正解10点 以下8・6・4点）

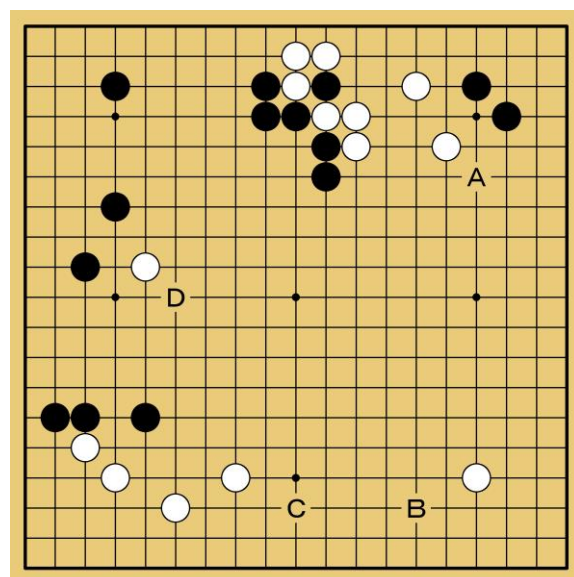
第1問 黒番（A～Dからひとつお選びください）



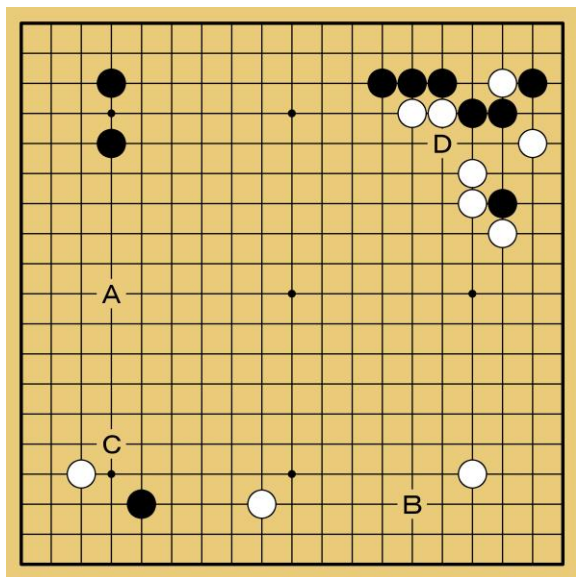
第2問 白番（A～Dからひとつお選びください）



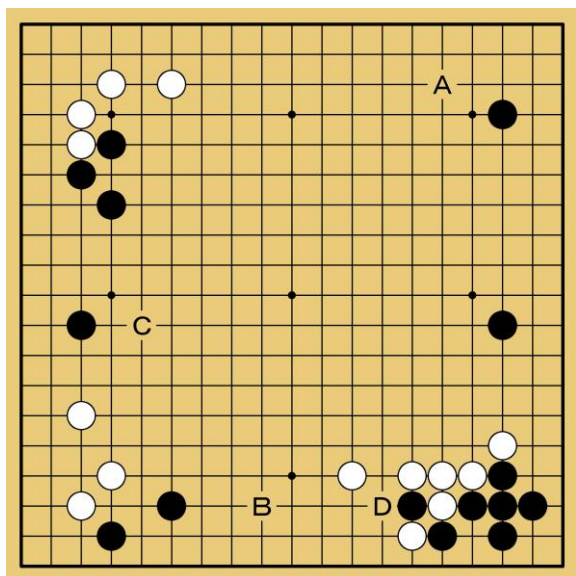
第3問 黒番（A～Dからひとつお選びください）



第4問 黒番 (A～Dからひとつお選びください)



第5問 黒番 (A～Dからひとつお選びください)

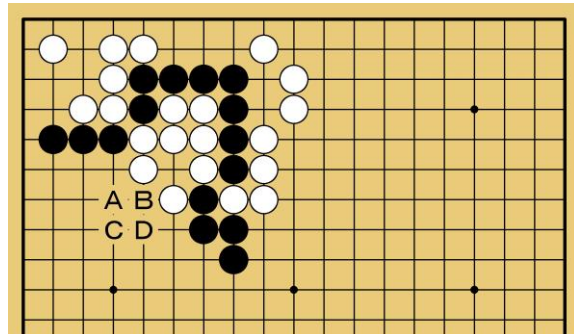


◇部分問題(手筋の部)

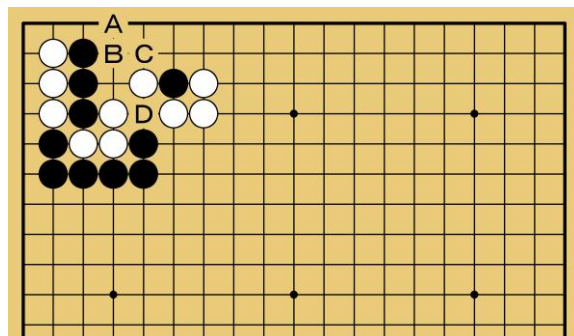
全問黒番です。次の一手をA・B・C・Dの中からひとつ選んでください。

(正解10点・失敗0点)

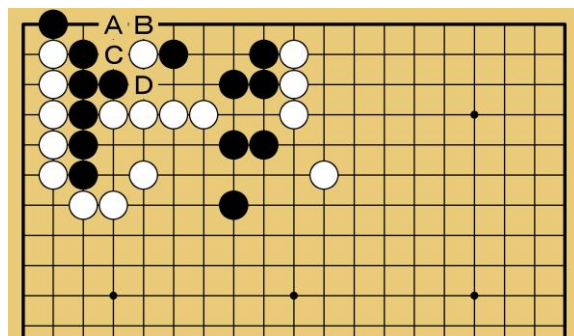
第6問 黒番 (A～Dからひとつお選びください)



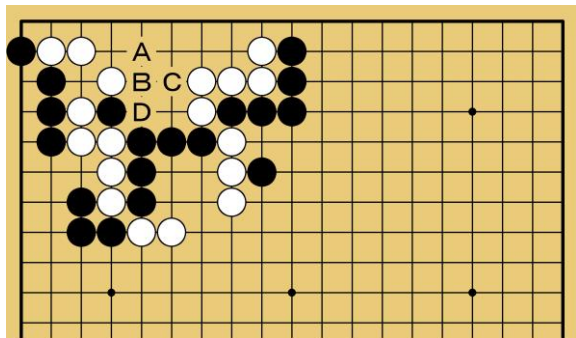
第7問 黒番 (A～Dからひとつお選びください)



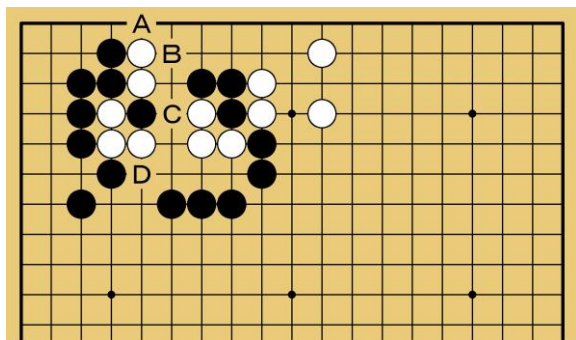
第8問 黒番 (A～Dからひとつお選びください)



第9問 黒番（A～Dからひとつお選びください）



第10問 黒番（A～Dからひとつお選びください）

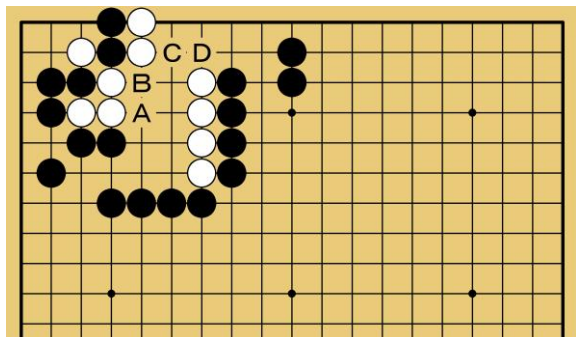


◇部分問題(死活の部)

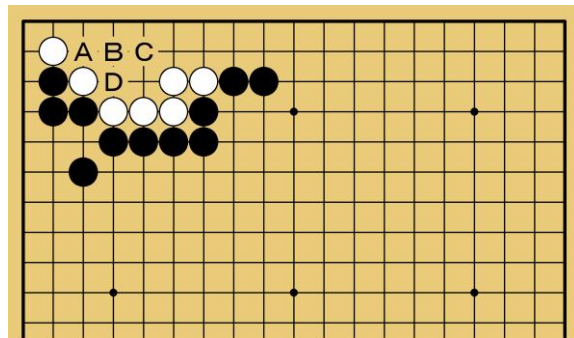
全問黒番です。次の一手を **A・B・C・D** の
中からひとつ選んでください。

(正解 1 0 点・失敗 0 点)

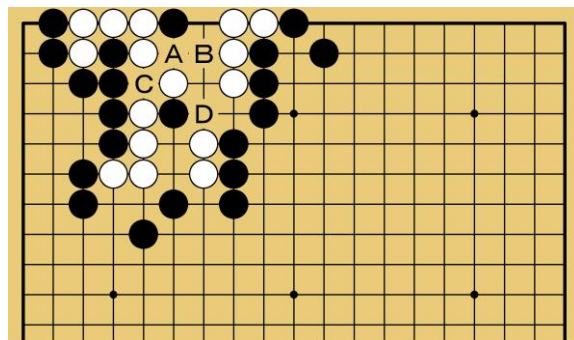
第 11 問 黒番 (A～Dからひとつお選びください)



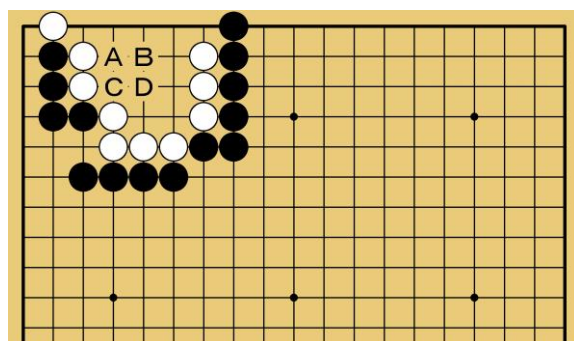
第12問 黒番（A～Dからひとつお選びください）



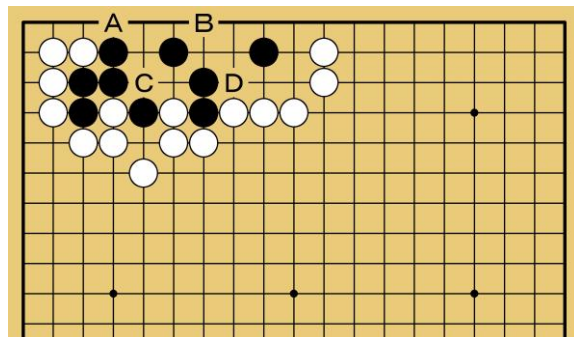
第13問 黒番（A～Dからひとつお選びください）



第14問 黒番 (A～Dからひとつお選びください)



第15問 黒番（A～Dからひとつお選びください）



有段コース（初段～四段）

■得点基準（150点満点）

四段＝130点以上／三段＝120点以上／二段＝110点以上／初段＝100点以上

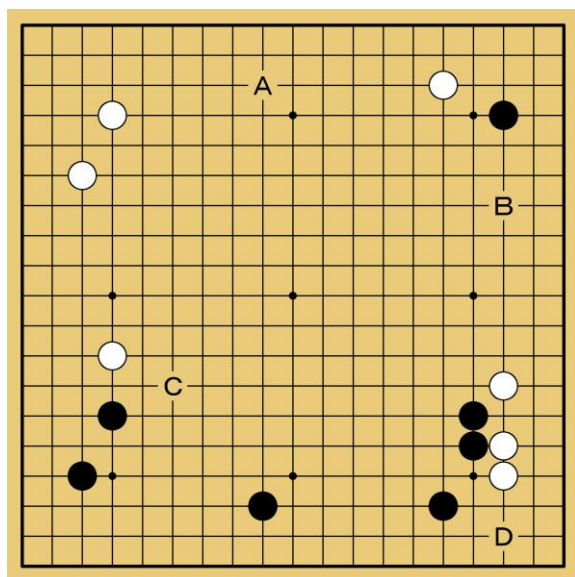
◇全局問題

布石の問題は、井山七冠の実戦譜から出題しています。

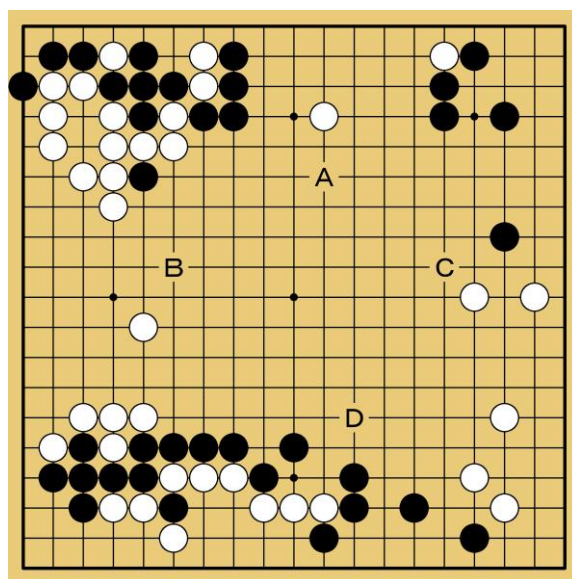
黒番、白番に注意し次の一手をA・B・C・Dの中からひとつ選んでください。

（正解10点 以下8・6・4点）

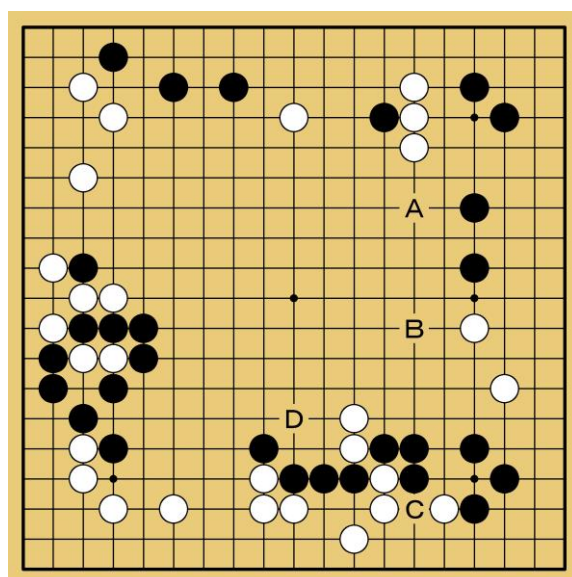
第1問 黒番（A～Dからひとつお選びください）



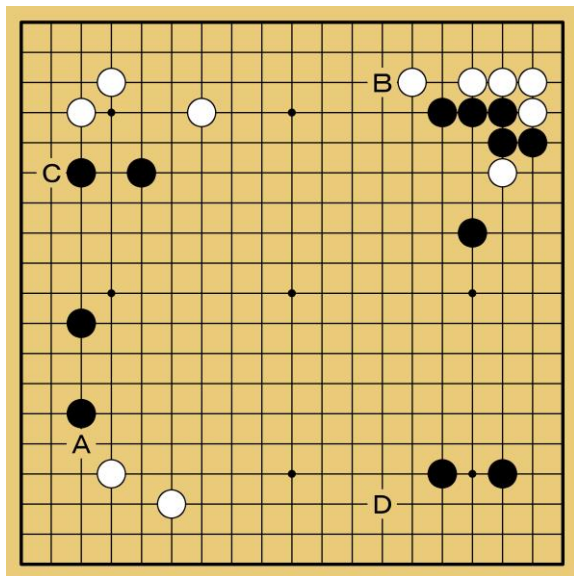
第2問 黒番（A～Dからひとつお選びください）



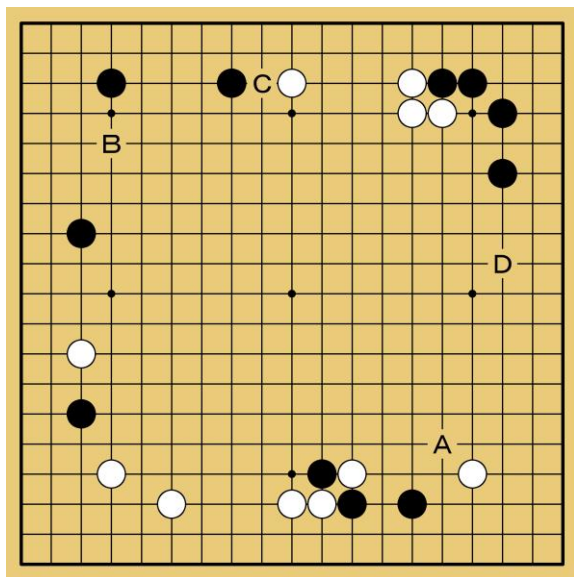
第3問 黒番（A～Dからひとつお選びください）



第4問 白番 (A～Dからひとつお選びください)



第5問 黒番 (A～Dからひとつお選びください)

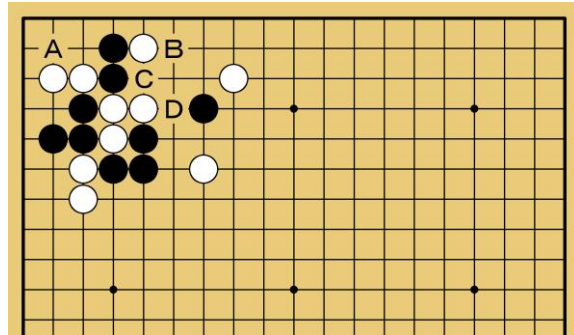


◇部分問題(手筋の部)

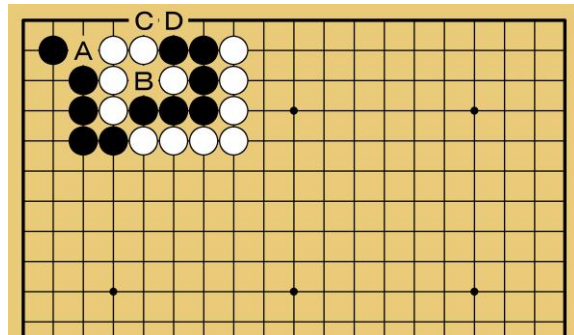
全問黒番です。次の一手を A・B・C・D の中からひとつ選んでください。

(正解 10点・失敗 0点)

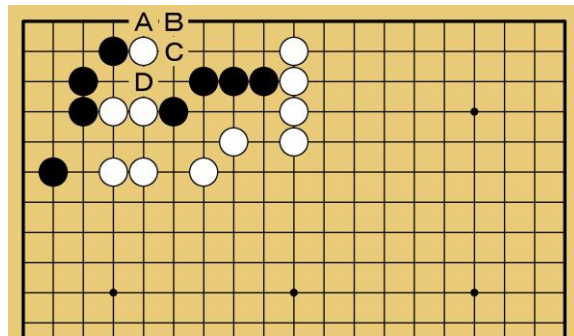
第6問 黒番 (A～Dからひとつお選びください)



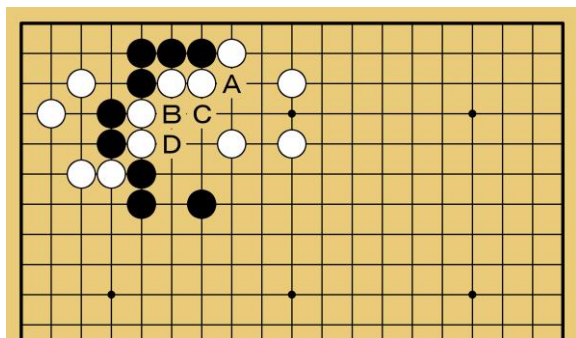
第7問 黒番 (A～Dからひとつお選びください)



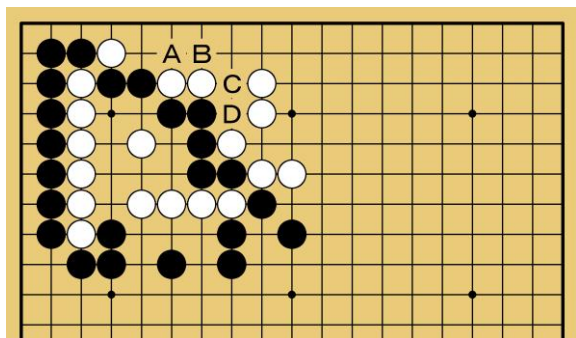
第8問 黒番 (A～Dからひとつお選びください)



第9問 黒番 (A～Dからひとつお選びください)



第10問 黒番 (A～Dからひとつお選びください)

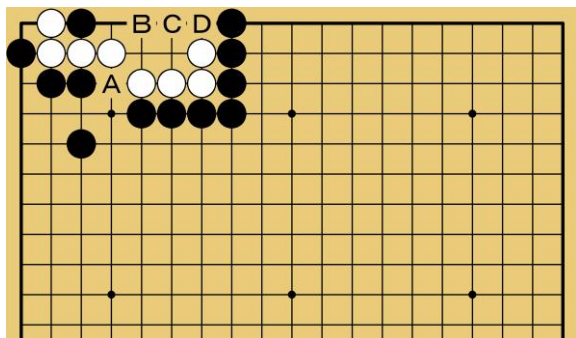


◇部分問題(死活の部)

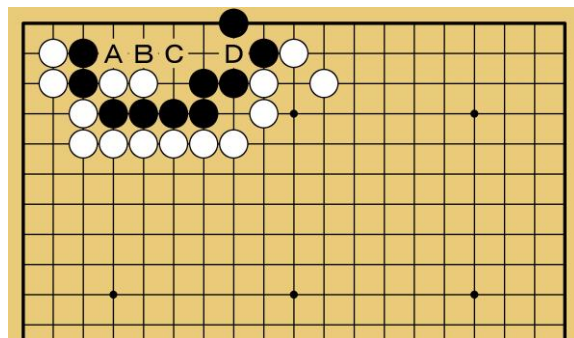
全問黒番です。次の一手をA・B・C・Dの中からひとつ選んでください。

(正解10点・失敗0点)

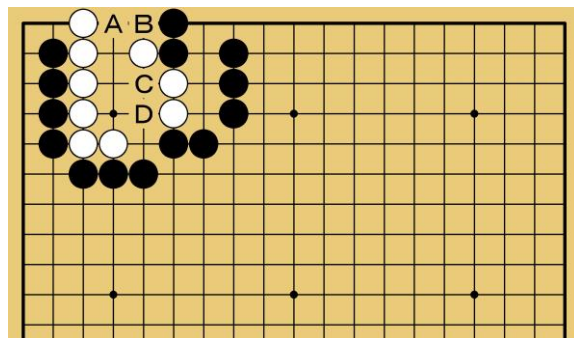
第11問 黒番 (A～Dからひとつお選びください)



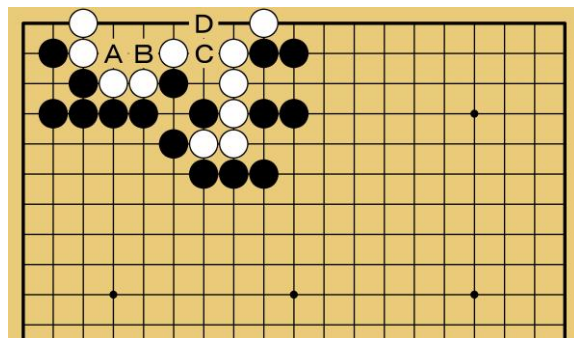
第12問 黒番 (A～Dからひとつお選びください)



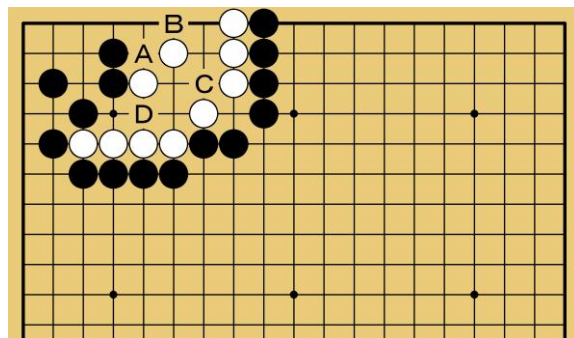
第13問 黒番 (A～Dからひとつお選びください)



第14問 黒番 (A～Dからひとつお選びください)



第15問 黒番 (A～Dからひとつお選びください)



級位コース（6級～初段）

■得点基準（150点満点）

初段＝130点以上／1級＝110点以上／2級＝100点以上／3級＝90点以上
4級＝80点以上／5級＝70点以上／6級＝60点以上

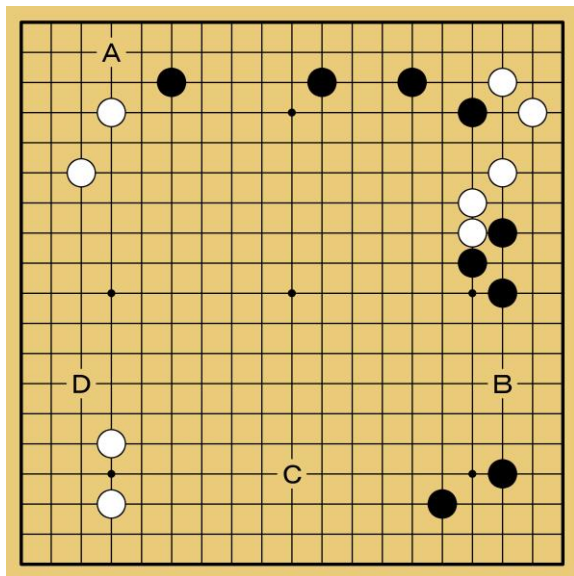
◇全局問題

布石の問題は、井山七冠の実戦譜から出題しています。

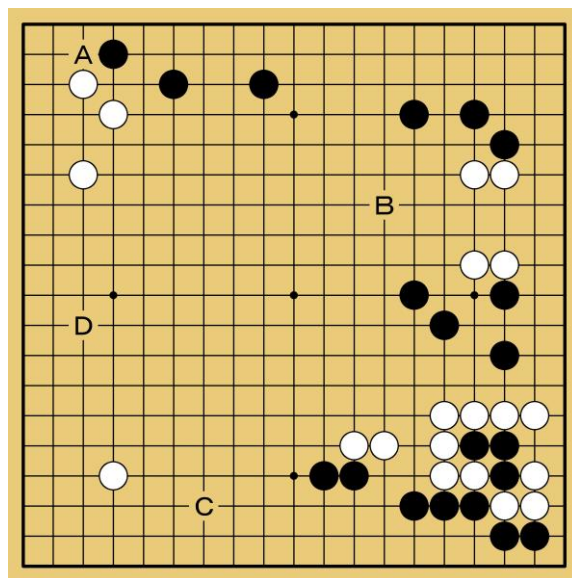
黒番、白番に注意し次の一手をA・B・C・Dの中からひとつ選んでください。

（正解10点　以下8・6・4点）

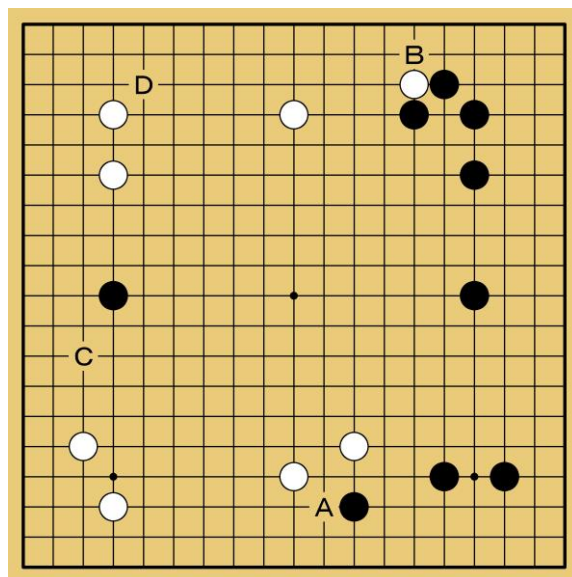
第1問 黒番（A～Dからひとつお選びください）



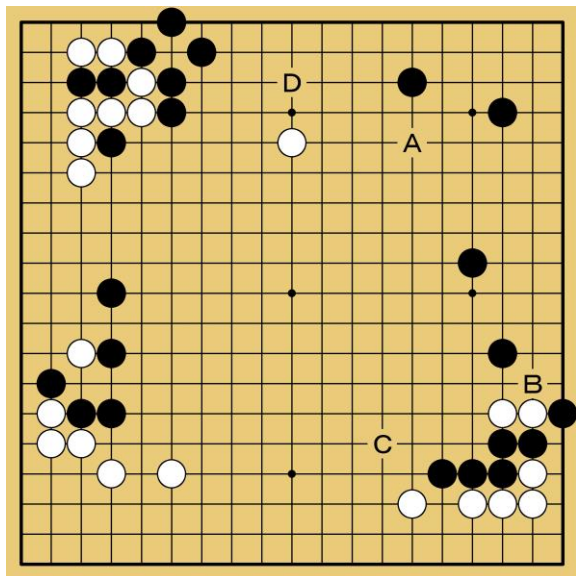
第2問 黒番（A～Dからひとつお選びください）



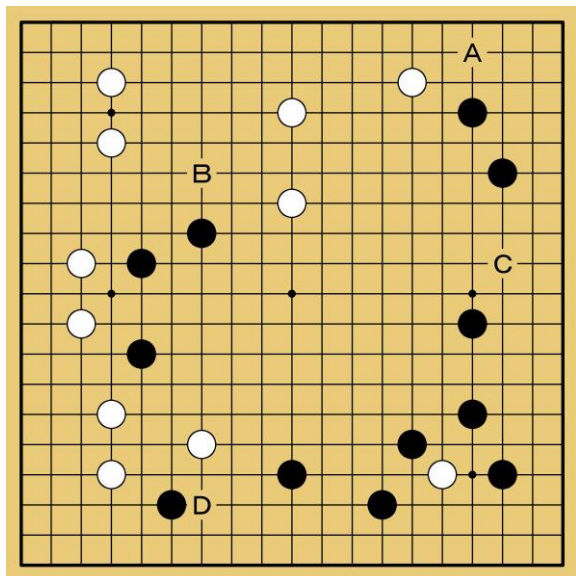
第3問 白番（A～Dからひとつお選びください）



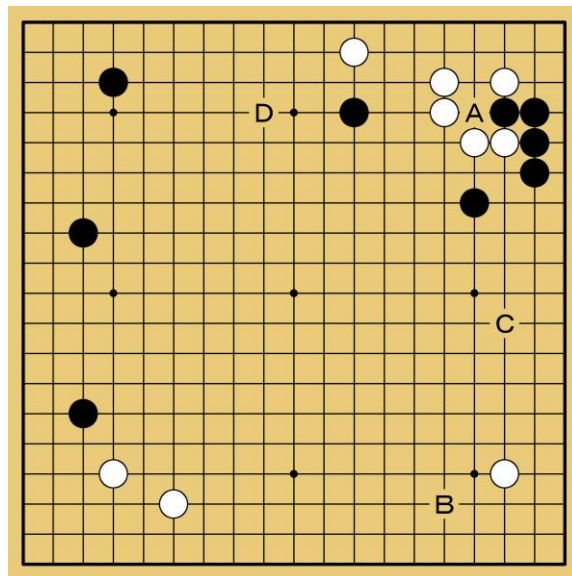
第4問 黒番 (A～Dからひとつお選びください)



第5問 白番 (A～Dからひとつお選びください)



第6問 黒番 (A～Dからひとつお選びください)

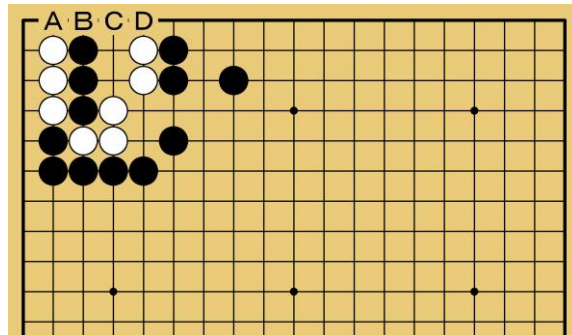


◇部分問題(手筋の部)

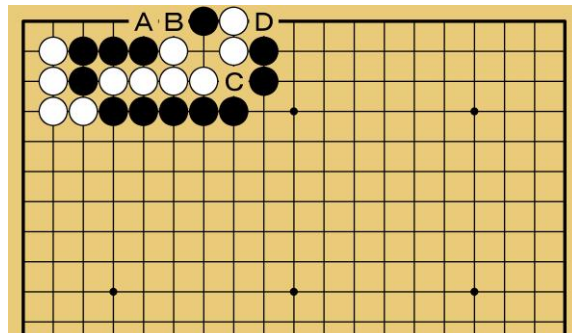
全問黒番です。次の一手をA・B・C・Dの中からひとつ選んでください。

(正解10点・失敗0点)

第7問 黒番 (A～Dからひとつお選びください)



第8問 黒番 (A～Dからひとつお選びください)



【応募要項】

■応募期限 平成 28 年 **6 月 30 日** (木・消印有効) までに**市販の往復はがき**でご応募ください。

■認定結果 到着順に 7 月 20 日～7 月 31 日までに採点して順次ご返送いたします。
合格点に達した方は別途免状料金・申請方法等をご案内いたします。

■解答発表 ◆週刊碁 1965 号 (7 月 18 日発売) ◆碁ワールド 8 月号 (7 月 20 日発売)
◆日本棋院ホームページ (7 月 20 日) (解答とともに解説図も掲載いたします)

■本件に関する問い合わせ先 (平日 10:00～17:00)

〒102-0076 東京都千代田区五番町 7-2 日本棋院普及事業部 紙上認定室
電話:03-3288-8723/Fax:03-5211-8814/Mail:kaiinka@nihonkiin.or.jp

郵便往復はがき

52
日本棋院
往 信

1 0 2 0 0 7 6

東京都 千代田区 五番町 7 の 2

日本棋院 普及事業部
紙上認定係
行

お客様の「住所」「お名前」

「高段コース」「有段コース」「級位コース」は、いずれか一通のご応募として下さい

お客様の「住所」「お名前」

紙上認定係 行

山折り

(再生紙)

解答 【○○コース】

| | |
|-----|-----|
| ① A | ⑨ A |
| ② A | ⑩ A |
| ③ A | ⑪ A |
| ④ A | ⑫ A |
| ⑤ A | ⑬ A |
| ⑥ A | ⑭ A |
| ⑦ A | ⑮ A |
| ⑧ A | |

採点結果

点

谷折り

コース名を必ずご記入下さい。
コース名無記載の場合、0点となります。

採点結果を記入しますので図のように、「枠線」と「点」を記載して下さい

【往信 おもて】

【返信 うら】

郵便往復はがき

52
日本棋院
返 信

(お客様の郵便番号)

(お客様の) 住所
(お客様の) お名前

「様」

「様」を記載して下さい

谷折り

(再生紙)

(※下記の項目を記入してください)

コース名
郵便番号
ご住所
お名前
生年月日
電話番号
会員番号
保有免状段位

ここにはなにも記載
しないでください

合格／不合格判定のために、お客様が保有している日本棋院発行の免状の段級位を記載して下さい
お持ちでない場合は「なし」と記載して下さい

【返信 おもて】

【往信 うら】