

主催：日本棋院梅田囲碁サロン、後援：関西棋院

指導碁は上達への一番の近道！！

女性棋士と楽しむ 指導碁会

2026
in 日本棋院 梅田囲碁サロン

※住所は下記に記載

2月11日

水曜日
祝日

12:00~17:00

※受付は11時30から ※途中30分程度休憩時間あり

参加チケット料金

7,000円（税込）

※参加費は事前入金です。

定員

36名（先着順）

※事前申し込み制、定員になり次第受付終了

碁打ち



指導碁

参加棋士

指導碁打ち放題！

開催時間中は何局でも指導碁が打てます。

沢山の棋士と指導碁を打って棋力UP！！ぜひこの機会に
どんどん棋士にチャンレンジしてください！



佃亜紀子六段



大森らん二段



塚田千春二段



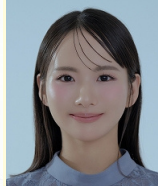
関山穂香初段



出口万里子二段



岩田紗絵加二段



三島響二段



高山邊楓実初段

アマチュア
インストラクター

植木さと子 アマ
金子もと子 アマ

注意事項

※第1回目の指導碁は抽選となります。またお申し込み事に指導棋士の選択は出来ません。

※最終受付は16時。17時までに終わらない場合はその時点で終了となります

※受付状況については先にお電話にて確認をお願いします

※本イベントは事前入金制となります。お客様都合によるキャンセルの場合、指導碁料金は
返金は致しかねます。予めご了承ください。

【参加チケット購入方法】

梅田囲碁サロン受付にて直接ご購入頂くか、日本棋院HPに掲載の応募フォーム、右記のQRコード、
電話、FAX、梅田囲碁サロン受付 いずれかの方法でお申し込みください。お申込頂きました方には
ご入金用のお振込用紙を返送いたします。ご入金を確認出来ましたら、折り返しチケットをご登録の
ご住所まで発送させていただきます。

【お問い合わせ先】

〒530-0012 大阪市北区芝田1-4-8 北阪急ビル 9階 日本棋院梅田囲碁サロン

Tel：06-6147-7778 fax：06-6147-6588 e-mail:osakaigo@abeam.ocn.ne.jp

お申し込みはこちら

