

第16回

関東ジュニア ペア碁大会



審判長
富士田明彦七段

【主催】公益財団法人日本ペア碁協会、公益財団法人日本棋院

日時

2025. 6. 7 土
受付開始12:30

開会式 13:00-13:15
1回戦 13:15-14:15
2回戦 14:20-15:20
3回戦 15:25-16:25
4回戦 16:30-17:30
表彰式 17:30-17:45

会場

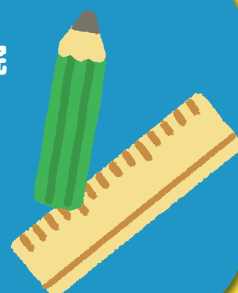
日本棋院東京本院

参加費

2,200円(税込)

定員

48ペア(96名)



参加資格

ペアのうち1人がジュニア(中学生以下、院生不可)であること。

上記条件を満たせばどなたでもご参加いただけます。「男女ペア」「男男ペア」「女女ペア」のいずれの組み合わせも可能です。

大会内容

◎ペアポイント(2人の平均棋力)によりABCの3クラスに分かれての4回戦。

◎クラス内ハンデ戦。1ペア30分切れ負け。

①優勝～第三位までを表彰

②優勝ペアには豪華賞品!

③万博会場での国際大会に招待

表彰

Aクラスに参加する15歳以下の男女ペアのうち、最上位の成績を上げた1ペアを大阪・関西万博の催事場「Wasse」で開催する「ペア碁ワールドフェスティバル2025世界ジュニアペア碁選手権大会」に選手として招待します。(本人・付添1名の交通費・宿泊は主催者で負担いたします)

お申込・お問合せ

右のQRコードよりお申し込みいただけます。
お申込み時にクレジットカードによる事前ネット決済をお願いしております。

https://select-type.com/e/?id=NO8o6v_xsk0

締切 2025年6月1日(日)23:59

※ただし先着で定員48ペアに達し次第締切。

お問い合わせは…

日本棋院事業部まで ☎03-3288-8729(9:30~17:00)



KEIRIN
00

※この大会は競輪の補助を受けて開催します