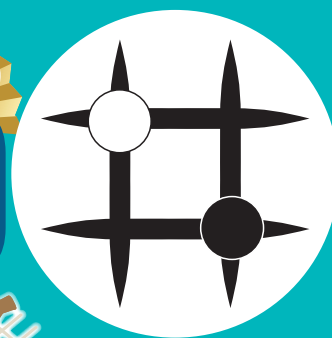


第21回

新年最初の打ち初め

ジュニア



碁

パーク



つるやまあつし
鶴山淳志八段
1981年、熊本県出身、
趙治勲名譽名人門下。

テレビ・YouTube等で大活躍中！
二人合わせて「つるりんコンビ」登場！



りんかんけつ
林漢傑八段
1984年、台湾出身、
林海峯名譽天元門下。

未就学児から高校生まで！

入門クラス 初めて囲碁に触れる方対象

いちからルールを教えます

- ①午前の部 9:30～11:45
- ②午後の部 13:30～15:45

段級位認定クラス 29級～四段を取得したい方

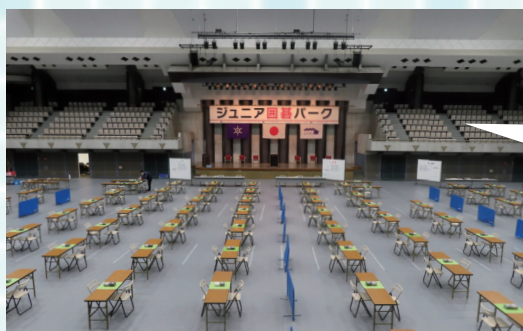
昇段・昇級を目指そう！プロ指導碁あり

- ①午前の部 9:30～11:45
- ②午後の部 13:30～15:45

チャンピオンクラス 現在四段以上の方

優勝を目指せ！全勝者を表彰！

- ①午前の部 9:30～12:05
- ②午後の部 13:30～16:05



プロ棋士の
指導碁あり
(当日大会中のお申込)

インターネットでの事前申込・事前入金をお願いします。



開催日

2024年1月20日(土)

入門・認定クラス午前の部…… 9:30～11:45
チャンピオンクラス午前の部… 9:30～12:05
入門・認定クラス午後の部……13:30～15:45
チャンピオンクラス午後の部…13:30～16:05

会場

東京武道館 大武道場 東京都足立区綾瀬3-20-1
綾瀬駅東口徒歩5分 ※車椅子の方は東口にエレベーターあり

参加費

1,000円 締切 2024年1月19日(金)

主催:公益財団法人東京都スポーツ文化事業団 東京武道館
後援:東京都教育委員会、足立区教育委員会、公益財団法人日本棋院 協力:日本棋院足立支部



お申込・お問合せ

日本棋院ジュニア囲碁パーク係

https://www.nihonkiin.or.jp/event/area/other/jr_park2024.html

電話 03-3288-8729(9:30～17:00)





どのクラスに参加しようかな?

取得したい段級のクラスにお申込下さい(飛び級・飛び段可)

- 初めての人・ルールに自信がない人 ▶ **入門クラス**
- 29級～26級を目指す方 ▶ **認定クラス(9路クラス)**
- 25級～21級を目指す方 ▶ **認定クラス(13路クラス)**
- 20級～四段を目指す方 ▶ **認定クラス(19路クラス)**
- 現在四段以上の方 ▶ **チャンピオンクラス**

各クラスの内容

入門クラス

- ①午前の部 9:30～11:45 ※午前か午後を選択してお申込
 - ②午後の部 13:30～15:45
- ・プロ棋士が全くの初心者に囲碁のルールをお教えします。
 ・受講修了者には30級の認定状と家で使える紙製9路盤セットを贈呈。
 ・入門クラスのみ未就学児の保護者も同席可。

段級位認定クラス

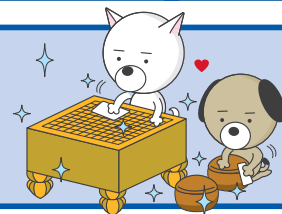
- ①午前の部 9:30～11:45 ※午前か午後を選択してお申込
 - ②午後の部 13:30～15:45
- ・4回戦の成績に応じて棋力を認定(4局終了後も対局終了時間まで対局可)
 ・プロ棋士指導碁あり(手空き選手に順次実施・勝敗は成績に含まず)

	9路・13路クラス	19路(級)	19路(段)
4勝0敗	2級昇級	2級昇級	1段昇段(半額で免状申請可)
3勝1敗	1級昇級	1級昇級	申込段(半額で免状申請可)
2勝2敗	申込級認定	申込級認定	申込段(全額で免状申請可)
1勝3敗	敢闘賞賞状	敢闘賞賞状	敢闘賞賞状
0勝4敗	敢闘賞賞状	敢闘賞賞状	敢闘賞賞状

※1級で参加の人は4連勝または3勝1敗で初段の半額認定。2級で参加の人は4連勝しても1級の認定。
 ※段位の認定は四段までです。
 ※段位の認定には半額または全額の免状申請書類を使用します(段位認定状はお渡ししません)。
 ※9路・13路クラスはコミなし、ジゴは両勝ち。相手と棋力が違う場合は級が下の人が先番。
 ※19路クラスは互先先番6目半コミ出し。相手と棋力が違う場合は1段級差1子、ジゴは白勝ち。
 ※段位戦は持ち時間15分を予定。

チャンピオンクラス

- ①午前の部 9:30～12:05 ②午後の部 13:30～16:05
- ※午前か午後かを選択してお申込
- ・互先先番6目半コミ出し。持ち時間1人15分を予定。
- ・4回戦を行い、全勝者を表彰。



大会概要

- 開催日: 2024年1月20日(土)
- 時間: 入門・認定クラス午前の部 9:30～11:45
 チャンピオンクラス午前の部 9:30～12:05
 入門・認定クラス午後の部 13:30～15:45
 チャンピオンクラス午後の部 13:30～16:05
- 会場: 東京武道館
- 参加資格: 未就学児から高校生まで!
- 参加費: 1000円
 (事前申込制・原則ご返金なし)
- 申込: インターネットから(下記URL)
- 締切: 2024年1月19日(金)
- 持ち物: ①上履き
 ②はいてきた靴を入れる袋(ビニール)
 ③対局カード

※③について:1月15日までにお申込の方には、大会前までに郵送。1月16日以降にお申込の方には、大会当日会場でお渡します。



お申込・お支払いはインターネットで!(当日申込・当日のお支払不可)

リンク先のフォームからお申込とクレジットカード決済をお願いします

https://www.nihonkiin.or.jp/event/area/other/jr_park2024.html

※2024年1月15日までにお申込の方には、対局カードをお送りします。大会当日お持ち下さい。
 ※2024年1月16日以降にお申込の方には、大会当日会場にて対局カードをお渡します。
 ※氏名、住所、希望クラス、電話番号を日本棋院東京本院2階売店にお持ち頂いてもお申込頂けます(その場でお支払い)。
 ※キャンセルの場合は日本棋院事業部へお電話下さい。ただし一度お申込いただいた参加費は原則としてご返金いたしません。

