

2022秋 会報紙上認定 ～1級から9級～

得点 各問10点／150点満点

手番をお確かめの上、A～Dの中から1手をお選びください。

・応募先 〒461-0014 名古屋市榑木町1-19

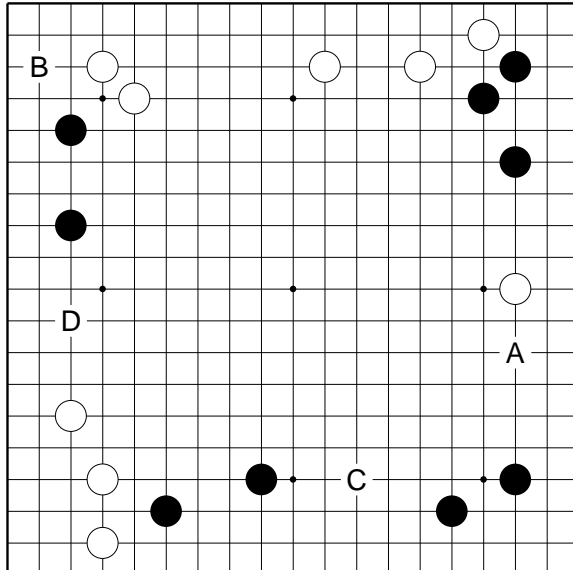
日本棋院中部総本部2022秋 会報紙上認定係

・応募資格 1級までの認定を受けたい方

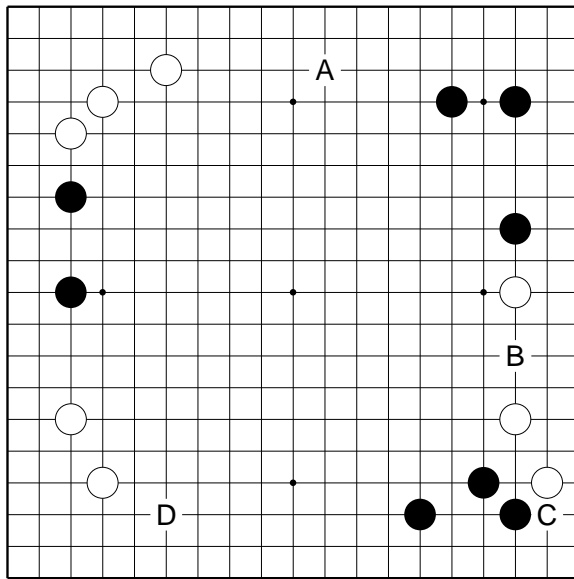
・応募方法 市販の往復葉書にて

・応募締切 令和4年12月末

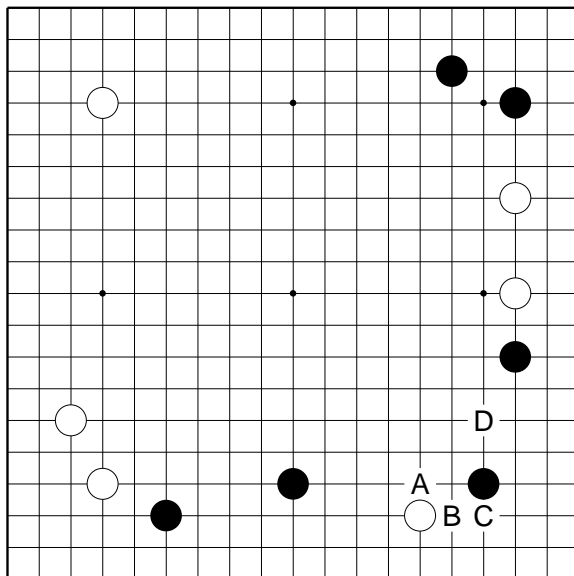
第1問 布石 黒番



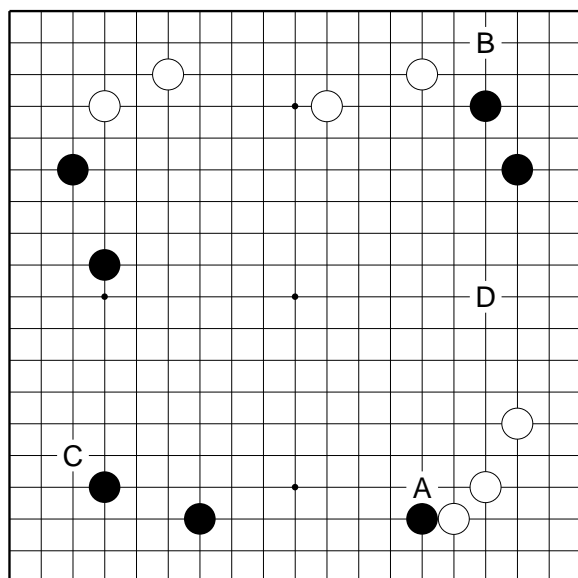
第2問 布石 黒番



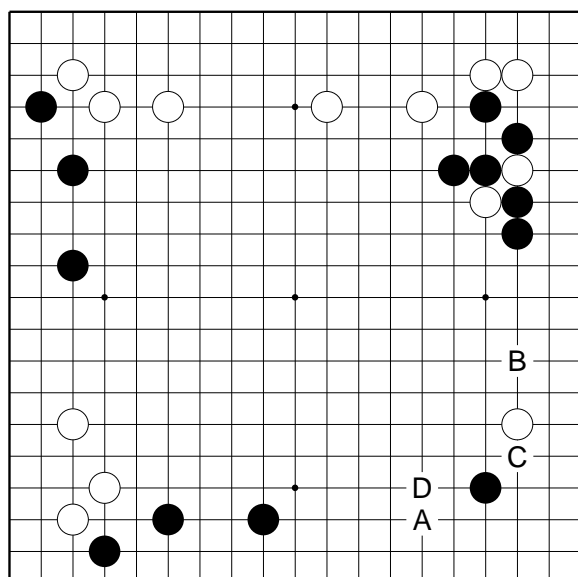
第3問 布石 黒番



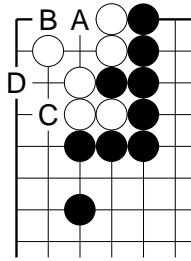
第4問 布石 黒番



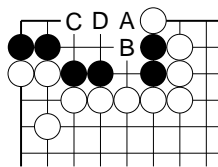
第5問 布石 黒番



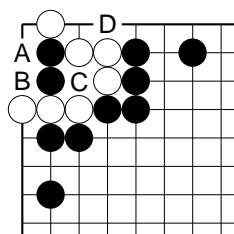
第6問 死活 黒先白死



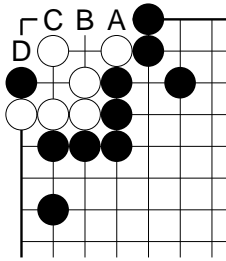
第7問 死活 黒先黒生



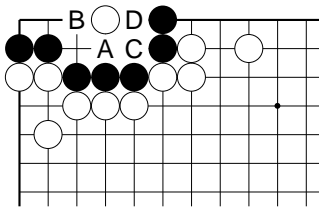
第8問 死活 黒先白死



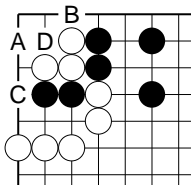
第9問 死活 黒先白死



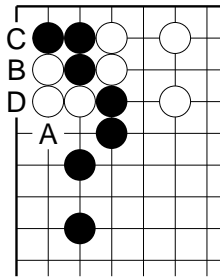
第10問 死活 黒先黒生



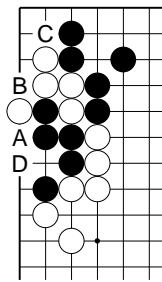
第11問 手筋 黒番



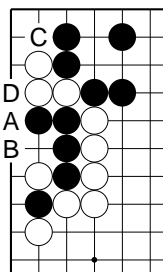
第12問 攻め合い 黒番



第13問 攻め合い 黒番



第14問 攻め合い 黒番



第15問 攻め合い 黒番

