

2022 冬 会報紙上認定～1級から5級～

この度は、日本棋院中部総本部では囲碁ファンの皆様に日頃の感謝の気持ちを込めて「会報紙上認定」を実施いたします。今回認定する級位は「1級～5級」です。この機会を逃さず、ぜひご応募ください。

■得点基準（各問 10 点、150 点満点）

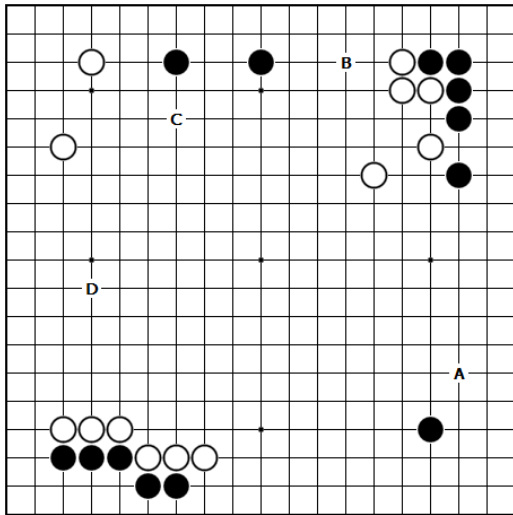
1級=満点/2級=140点/3級=130点/4級=120点/5級=110点

■黒番、白番をおたしかめの上、次の一手を A～D の中からひとつお選びください。

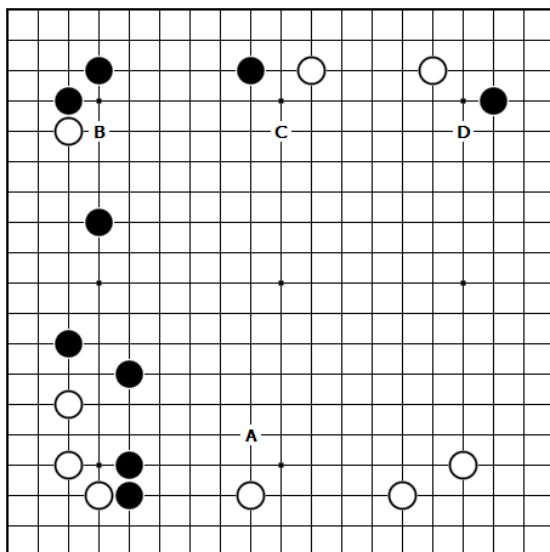
（第1問～第5問まで正解 10 点、以下 8・6・4 点

第6問～第15問 正解 10 点、不正解 0 点）

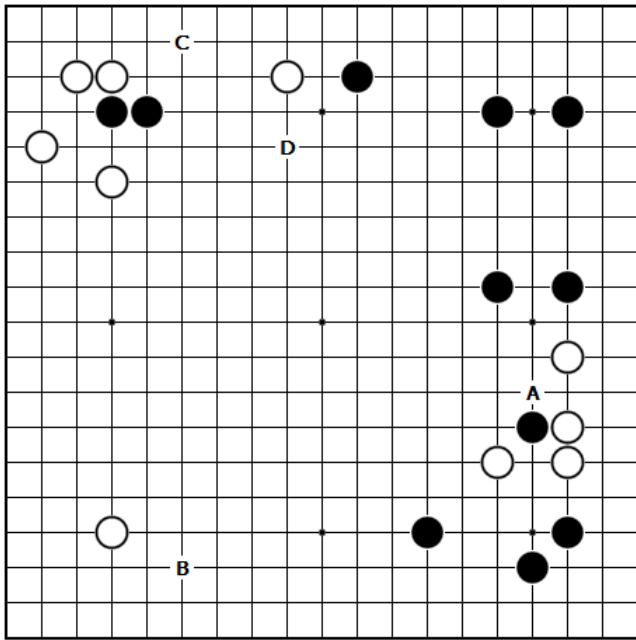
第1問 布石 黒番



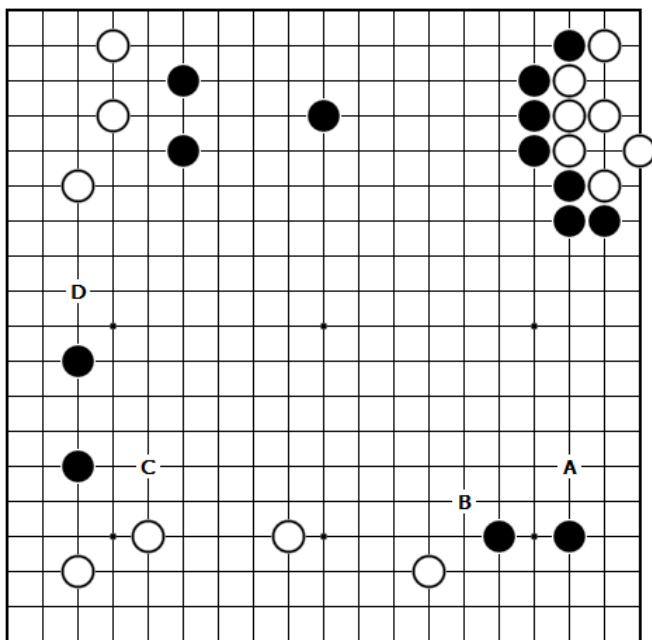
第2問 布石 黒番



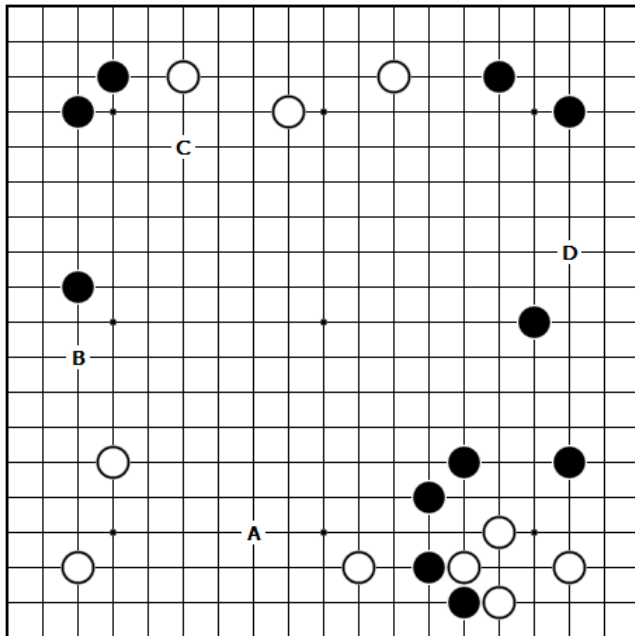
第3問 布石 白番



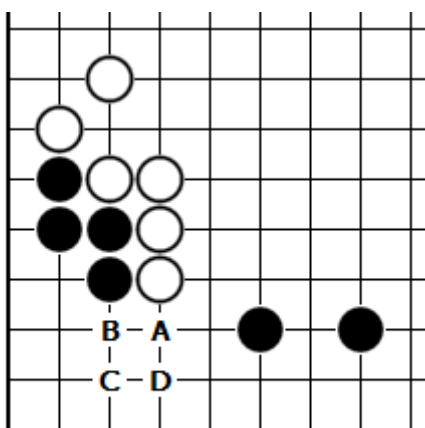
第4問 布石 白番



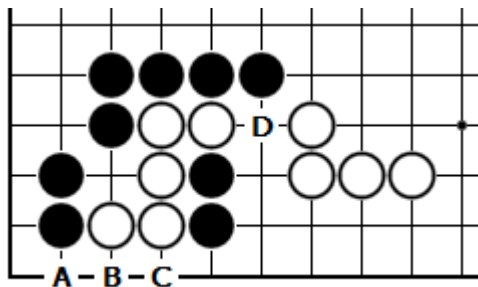
第5問 布石 白番



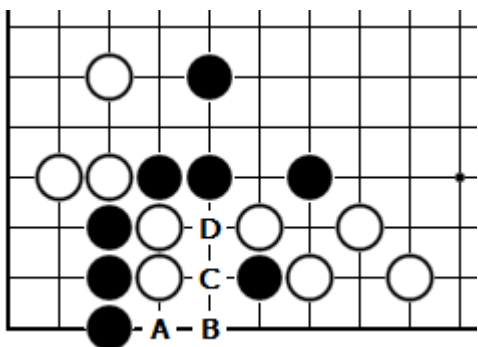
第6問 手筋 黒番



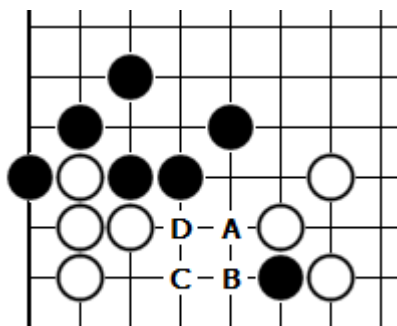
第7問 手筋 黒番



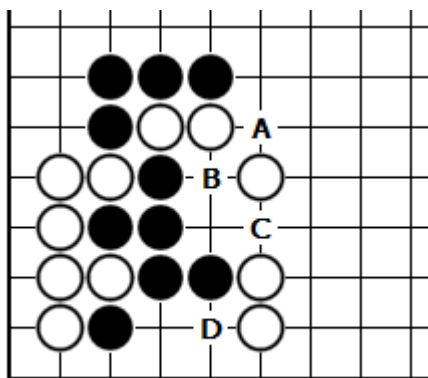
第8問 手筋 黒番



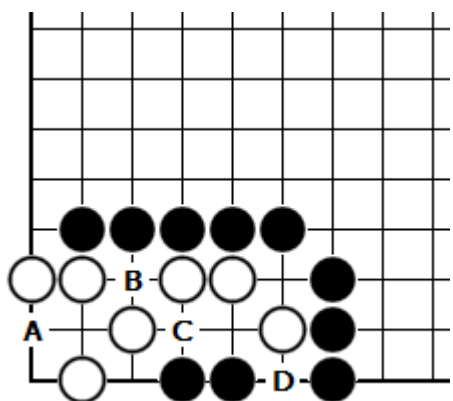
第9問 手筋 黒番



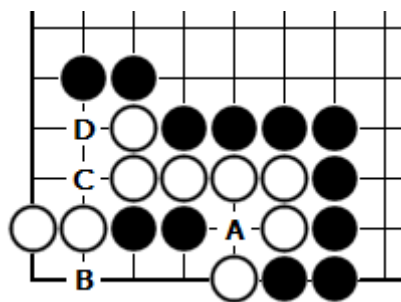
第 10 問 手筋 黒番



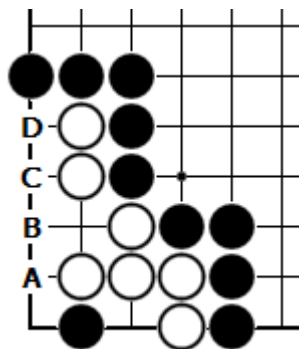
第 11 問 死活 黒先白死



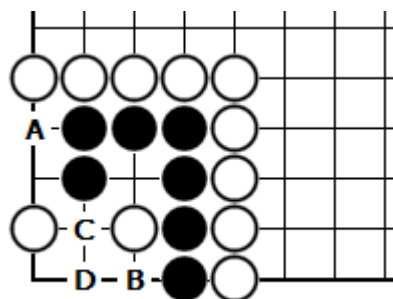
第 12 問 死活 黒先白死



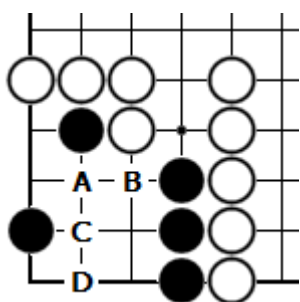
第13問 死活 黒先白死



第14問 死活 黒先黒生き



第15問 死活 黒先黒生



応募先 〒461-0014 名古屋市東区榑木町 1-19 日本棋院中部総本部 2022 冬 会報紙上認定 行

応募資格 どなたでも応募可

応募方法 市販の官製往復ハガキ

応募締切 令和4年5月17日(火) 消印有効

