

第30回 国際アマチュア・ペア碁選手権大会

PAIR GO

ペア碁

The 30th International Amateur Pair Go Championship

東海北陸ブロック大会

会場 日本棋院中部総本部 ☎052-951-5588

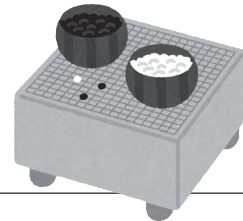
名古屋市東区榑木町1-19(東片端交差点、西北角)
公共交通機関をご利用下さい。
(市バス「東片端」下車、または地下鉄「高岳」下車7分)

日時 2019年8月25日(日) 午前10時

競技内容 本大会は12月7日(土)、8日(日)東京にて開催される《第30回国際アマチュア・ペア碁選手権大会》の予選会です。上位ペアを本戦に、ご招待します。
1回戦敗退ペアで、希望ペアはハンデ戦に出場できます。

競技方法 男女ペアで対戦。オール互先、先番6日半コミ出し。トーナメント方式で、待ち時間各45分打ち切り。時間切れは負けです。対局ルールは、ペア碁規約の定めによります。

表彰 優勝、準優勝、三位ペアには、賞状と賞品を贈呈。その他、記念品を用意しております。
※優勝ペアは交通費のみが5割自己負担となります。宿泊費、食費はペア碁協会から支給有り



ハンデ戦 同時開催

日時 2019年8月25日(日) 午前11時30分 ※開始時間にご注意ください。

競技内容 多くのペア碁ファンのご要望におこたえて、今年もハンデ戦を同時開催致します。上位ペアは、来る12月8日(日)に東京にて開催される本大会ハンデ戦に、交通費の半額支給の特典が付いた優先出場扱いとし、ご優待いたします。

競技方法 男女ペアで対戦。スイスシステム方式で、待ち時間各40分打ち切り。時間切れは負けです。対局ルールは、ペア碁規約の定めによります。

表彰 優勝、準優勝、三位ペアには、賞状と賞品を贈呈。その他、記念品を用意しております。

参加資格

囲碁のルールを御存知の方なら、どなたでも男女ペアで参加できます。(ブロック大会参加ペアは日本国籍を有する事、院生ではない事が条件になります。)
男性は襟付きのシャツ着用、対局中は禁煙とさせていただきます。(全国大会は男性のみ上着・ネクタイ着用)
※ハンデ戦の申し込みは、棋力に第三者の承認サインの有るペアのみとさせていただきます。
なお、すでに日本ペア碁協会認定ペアポイントを取得されているペアは、第三者の承認は必要有りませんので、ペアP認定証番号をご記入下さい。

参加費

ペアで5,000円(参加費には昼食と記念品を含みます)
日本ペア碁協会賛助会員の方は、ペアで4,000円
(会員番号をご記入下さい。)

申込方法

官製ハガキまたはFAXにてペアお二人の住所・郵便番号・氏名・生年月日・職業・棋力・電話番号・今後日本棋院から大会等の案内を希望するかしないか、および『ブロック大会』『ハンデ戦』どちらに出場かを、赤字で大きく記入の上、下記にご応募下さい。
なお、誠に勝手ながら、事務整理の都合上1枚につき1ペアのみの記載にてお申し込み下さい。
※大会結果にあたりお名前、写真等が新聞、ホームページ等に記載される場合がございます。ご了承ください。

締め切り

8月15日(木)必着にてお申し込み下さい。

申込先 〒461-0014 名古屋市東区榑木町1-19 日本棋院中部総本部 ペア碁大会係 TEL 052-951-5588(月曜休館)
FAX 052-951-5596