

# 2018 第7回 ロッテ こども囲碁大会

開催日時

2018年  
9月22日(土)

午前/午後 入れ替え制

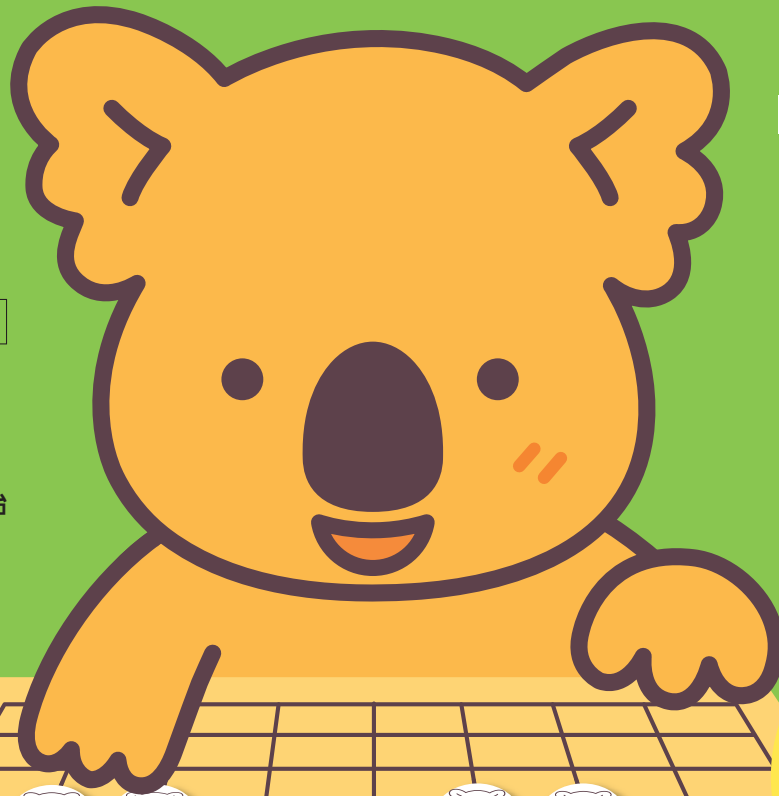
- 午前の部 ・8:50受付開始  
・9:30開会式  
・11:45閉会
- 午後の部 ・12:50受付開始  
・13:30開会式  
・15:45閉会

参加費

1,000円  
(当日お支払い)

はじめての人から  
四段まで認定

幼・小・中・高生、  
誰でも参加OK



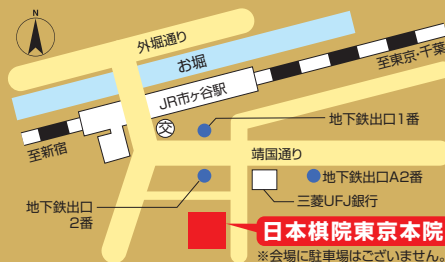
豪華抽選会で  
素敵な賞品が  
当たる!

参加者全員に  
ロッテのお菓子  
プレゼント!

開催場所

日本棋院東京本院  
市ヶ谷駅徒歩2分

- JR総武線
- 地下鉄有楽町線
- 南北線
- 新宿線



タイトル戦で使用する  
特別対局室

「幽玄の間」  
公開

9:00~17:00

お問い合わせ/日本棋院 普及事業部まで TEL: **03-3288-8729** 平日 9:30~17:30

公益財団法人 日本棋院 普及事業部 〒102-0076 東京都千代田区五番町7-2  
TEL:03-3288-8729 FAX:050-3737-1703 ホームページアドレス●<http://www.nihonkiin.or.jp/>

©LOTTE/コアラのマーチプロジェクト

2018

第7回

# ロッテこども囲碁大会



2018年9月22日(土)

日本棋院東京本院

## クラス 実力に合わせて参加クラスを選んでね!

全クラス、午前の部と午後の部のいずれも開催します。

## タイムスケジュール

●午前/午後 入れ替え制

午前の部

午後の部

- 8:50 受付開始
- 9:30 開会式
- 11:45 閉会
- 12:50 受付開始
- 13:30 開会式
- 15:45 閉会

## 参加対象

幼稚園から小・中・高生。  
はじめて囲碁にふれる人から  
四段を目指す人まで大歓迎!

## 当日の持ち物

- 対局カード  
(日本棋院から順次発送)
- 参加費1,000円

### 入門クラス はじめての人

かわいい7路盤を使っていちからルールをお教えます。  
ルールを覚えたら早速対局を楽しんでみよう!  
参加者全員に30級の認定状授与。

### 9路クラス 26~30級

9路盤を使って対局。最初の5局の成績で棋力を認定。  
5連勝で+2級、4勝で+1級、3勝で参加級の認定状授与。  
2勝以下は敢闘賞賞状授与。

### 13路クラス 21~25級

13路盤を使って対局。最初の5局の成績で棋力を認定。  
5連勝で+2級、4勝で+1級、3勝で参加級の認定状授与。  
2勝以下は敢闘賞賞状授与。

### 19路・級クラス 1~20級

19路盤使用。最初の5局で棋力認定。5連勝で+2級、4勝  
で+1級、3勝で参加級の認定状授与。ただし1級・2級での  
参加者は5連勝でも+1級の認定。2勝以下は敢闘賞。

### 段クラス 四~初段

19路盤使用。最初の4局で棋力認定。4連勝で+1段、3勝  
で参加級の免状半額申請権授与。2勝以下は敢闘賞。  
ただし最高四段までの認定。持時間1人15分。

## 申込方法 クラスと時間をえらんでね! まったくはじめて囲碁にふれる人から、四段を目指す人まで参加OK!

### 簡単お申込!

ネット・ファックス等で  
お申込!

日本棋院から  
対局カードをお届け

9月22日(土)  
日本棋院で対局!

### ① 日本棋院HPの専用ページから

[http://www.nihonkiin.or.jp/  
event/area/ichigaya/lotte2018.html](http://www.nihonkiin.or.jp/event/area/ichigaya/lotte2018.html)

右のQRコードでも  
お申込みできます。



### ② ファックス・郵送でのお申込!

下部申込用紙に必要事項を記入の上、ファックス・郵送等でお申込下さい。  
〒102-0076千代田区五番町7-2 日本棋院ロッテ大会係  
FAX:050-3737-1703 (繋がらない場合 FAX:03-3261-5841)  
(お問い合わせ電話:03-3288-8729)

※お電話でのお申込はお受けできません。御了承下さい。

※お申し込みの個人情報は大会運営、日本棋院からの情報を提供する以外には使用いたしません。



## 御案内

- お申込締切は9月19日(水)です。ただし定員になったクラスから順次締め切ります。
- お申込後の棋力変更は、大会当日、参加費お支払い後、会場内スタッフが承ります。ただしクラス変更を伴う場合は、事前に日本棋院までご連絡下さい。(☎03-3288-8729)



氏名	カナ	性別	生年月日(西暦)		電話	
		男・女	年	月	日	( )
住所	〒				学校名	
					所属教室	
クラス	午前の部	<input type="checkbox"/> 入門クラス	<input type="checkbox"/> 9路クラス	<input type="checkbox"/> 13路クラス	<input type="checkbox"/> 19路・級クラス	<input type="checkbox"/> 段クラス
	午後の部	<input type="checkbox"/> 入門クラス	<input type="checkbox"/> 9路クラス	<input type="checkbox"/> 13路クラス	<input type="checkbox"/> 19路・級クラス	<input type="checkbox"/> 段クラス
現在の棋力	入門 /	級 /	段	棋力が不明な場合、参加クラスに応じて以下の棋力をご記入下さい。 ●入門クラス:入門 ●9路クラス:30級 ●13路クラス:25級 ●19路・級クラス:20級		