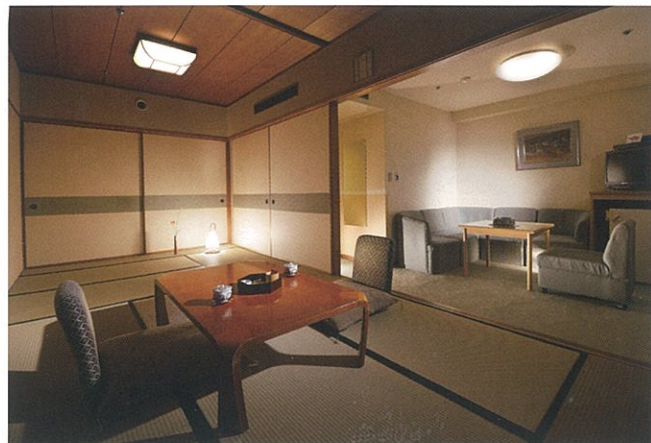
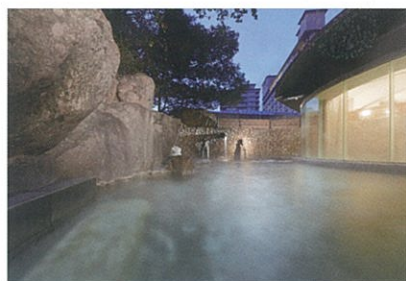


ご希望などございましたら
この欄にお書きください



▲ 客室

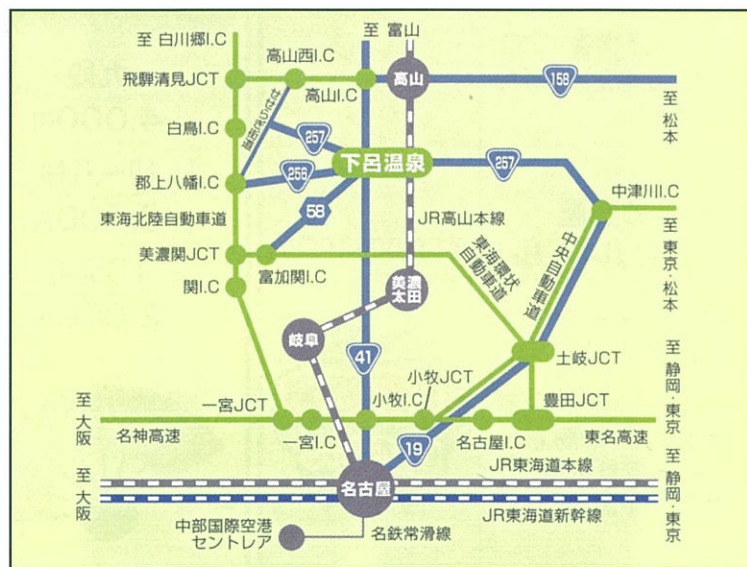


▲ 野天風呂「龍神の湯」

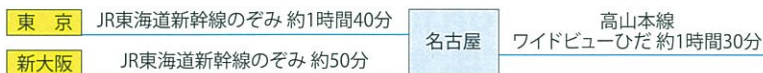


▲ 温泉大浴場「下留の湯」

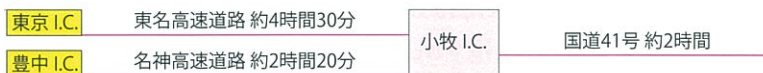
交通のご案内



●鉄道をご利用の場合



●自動車をご利用の場合



下呂温泉

(公財) 日本棋院中部総本部

定員
150名

囲碁ゼミナール

大抽選会開催 ♪ 健康電化機器などが当たる!!
参加者限定記念品プレゼント!



羽根直樹九段 鶴田和志四段 大澤健朗三段 王景怡三段

日本三名泉の下呂温泉を
お楽しみください。



水野芳香三段 卞聞愷三段 牛栄子初段

会期 **10月22日(日)・23日(月)・24日(火)** **現地集合**

会場 **下呂温泉 水明館**

〒509-2206 岐阜県下呂市幸田1268 TEL0576-25-2800

会費 **53,000円** (2泊3日5食付)

※女性および日本棋院会員は、1,000円引き
※グループ(5名以上同室)の方も、さらに1,000円引き

主催 **(公財) 日本棋院中部総本部**

協賛 宝酒造株式会社、株式会社伊藤園、株式会社囲碁・将棋チャンネル、
シチズンTIC株式会社、信光電通株式会社、マルヤス工業株式会社、
Kowa 興和株式会社、株式会社名鉄観光サービス

キ
リ
ト
リ
線

2017年 日本棋院中部総本部 囲碁ゼミナール

申込書

月日	受付・食事	公開早碁対局	ゼミナール(講義)	段位認定・名人戦	級位者の部屋	指導碁
コンベンションホール「有明」						
10月22日(日)	受付 12時より <small>※指導碁の整理券は11時30分より配布いたします</small>		● 15:00~15:40 棋力は違えど、悩みはいっしょ 講師 = 大澤 健朗 三段	13:00 期間中公式戦の成績により六段までを認定します。五段、六段免状に限り前段免状が必要です。 <small>※免状取得の際に日本棋院の会員になっていただく必要があります。</small> ★何局でも対局OK★ ◎段級位認定(ハンデ) ●初段~六段 免状を無料進呈 4連勝 5勝1敗 6勝2敗 ◎名人戦 名人戦にエントリーされた五段以上の方の中で全勝優勝者を決めます。 16:30 ※自由対局は23:30まで	● 13:00~16:00 競技会 ★何局でも対局OK★ いつでも囲碁相談 講師 = 水野 芳香 三段 常駐棋士があなたの悩みにお答えします!	① 13:00~14:30 ② 14:40~16:10 ③ 16:20~17:50
	開会式 12:30~ 夕食 18:00~19:30		● 20:00~20:40 ヨセの王道 講師 = 王 景怡 三段 講師 = 牛 栄子 初段			
10月23日(月)	朝食 7:00~9:00	 大澤 健朗 三段 下 聞愷 二段 プロがどんなことを考えながら打っているのか、頭の中を徹底解明!	● 8:00~8:40 タイミングを見極める 講師 = 羽根 直樹 九段	9:00	● 9:00~16:00 競技会 いつでも囲碁相談 講師 = 水野 芳香 三段 常駐棋士があなたの悩みにお答えします!	④ 9:00~10:30 ⑤ 10:40~12:10 ⑥ 15:10~17:40 ⑦ 20:30~22:00
	昼食 12:00~13:00		● 11:00~11:40 ニュー定石の繁栄 講師 = 王 三段 & 牛 初段			
	懇親会 18:00~20:00 宴会場		● 16:00~16:40 捨ててスッキリ! 講師 = 下 聞愷 二段			
10月24日(火)	朝食 7:00~9:00	 羽根 直樹 九段 名人戦 優勝者 解説 = 大澤 健朗 三段 聞き手 = 王 景怡 三段	● 8:00~8:40 アルファ碁の常識革命 講師 = 鶴田 和志 四段	 夕食時・冷蔵庫等の飲み物は、各自責任をもって、チェックアウトまでに精算願います。	◎級位者の部屋 競技会ルール 期間中公式戦の成績により、認定状を贈呈。 ●連続する4対局で 3勝 - 無料進呈 2勝 - 半額	⑧ 9:00~10:30
	チェックアウトは10時です					

料金表	
日帰りプラン	
22日	6,000円
23日	10,000円
24日	6,000円
<small>※会員の場合は1,000円引き ※食事はつきません</small>	
1泊のみプラン	
夕食・朝食付 37,100円	
個室料金(別徴収)	
32,400円 <small>※1室 2泊分</small>	
指導料	
九段 4,000円	
初~八段 3,000円	
10面打 2,000円	

キリトリ線

氏名 <small>(ふりがな)</small>	住所 <small>(くわしく)</small>
年齢	性別
歳	男・女
棋力	案内希望
段級	する・しない
Tel	
会員番号	
たばこ 吸う・吸わない	
5名以上でのお申し込み同室者	

※公務等で出演棋士が変更になる場合がございます。予めご了承ください。
 ※22日(日)の昼食はご準備できませんので、各自でお済ませください。
 ※22日(日)のチェックインは15時00分です。
 ※1泊2日および日帰りプランもございます。
 ※基本的に1部屋 4~5名のお部屋割りとなります。
 ※個室ご希望のお客様はルームチャージ料が別途必要です。
 ※対局場使用時間は8時00分~23時30分となります。
 ※展望大浴場は、24時間(清掃時間除く)入浴できます。

■お申し込み方法
 申込書に必要事項を記入の上、参加料を添えて、現金書留または郵便振替で、右記にご送金ください。
 現金書留の方は10月6日(金)までにご送金願います。

日本棋院中部総本部
00860-8-5339
 ↑上記郵便局口座番号です
ご注意 / 郵便振替の方は
10月6日(金)までに
 郵便局へ払い込んでください。

●5名以上同室でお申込みおよび同伴者の方も申込書は1名毎にお書きください。
 ●10月10日(火)までのキャンセルについては、全額お返しします。
 ●お問い合わせは **052-951-5588**
 またはメールにて
zigyou@nihonkiin-chubu.jp