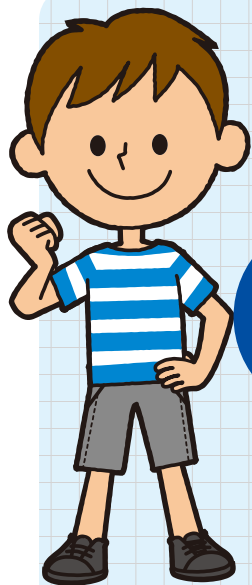
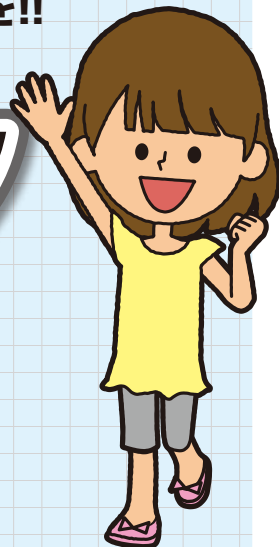


夏の思い出作りにお子さんやお孫さんとペア碁を!!  
ジュニア同士の友達ペアもちろんOK



第7回

# 関東ジュニア ペア碁大会



主催 | 公益財団法人日本ペア碁協会  
協賛 | 公益財団法人日本棋院  
パングネット／ぐるなび

後援 | 日本経済新聞社  
特別協力 | JR東日本

開催日

2015年8月30日(日)

受付 9時～ 対局 10時～

会場

日本棋院市ヶ谷本院  
2階大ホール

JR/地下鉄「市ヶ谷駅」下車、徒歩2分

## 参加資格

ペアのうち1人がジュニア(中学生以下)であれば(院生不可)、  
どなたでもご参加いただけます。

「男女ペア」「男男ペア」「女女ペア」いずれの参加も可能です。

男女ペアの最優秀成績ペア(最上位クラスの最上位ペア)を、12月6日(日)に行われる第26回国際アマチュア・ペア碁選手権大会(ハンデ戦)にご優待しますので奮ってご参加ください。

プロとのペア(親子等)も参加可能ですがご優待の対象にはなりません。

## 審判・出場棋士

蘇耀国九段／青木喜久代八段／有村比呂司八段／高梨聖健八段／  
林子淵八段／山田拓自八段／原幸子四段

## 参加費

1ペア 3000円(1人あたり1500円、昼食付)

## 定員

100ペア 200名

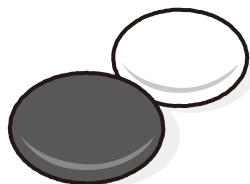
## 競技内容

棋力別クラスに分かれてのペア戦(ハンデ戦)となります。

ペアポイント(2人の平均棋力)をみて、ポイント上位ペアから5クラスに振り分けます。

全クラス、スイス方式による4回戦のリーグ戦です。

また、プロ棋士による指導ペア碁を出場者全員に実施します。



ペア碁は勝つと嬉しさ2倍 負けても悔しさ半分

## 関東ジュニア・ペア碁大会 ルール・大会規定

### ル      ー      ル

- ①ペアのうち「女性」を「キャプテン」とします。ただし、「男男ペア」「女女ペア」は若い方を「キャプテン」とします。 ☆ペアの二人を「パートナー」とします。  
手番は各ペアキャプテンが先に打ちます。
- ②手合割は、ペアポイント(2人の平均棋力)によるハンデ戦。(ジゴ白勝ち)
- ③1局1時間。1ペア持ち時間30分。(時間切れ負け)対局時計を使用します。
- ④対局時計は、白番のペアが置く位置を決める権利があります。
- ⑤着手する順番を間違えた場合、相手ペアに3目のペナルティーを支払うこととします。
- ⑥対局中に相談や助言・アドバイスをしてはいけません。  
ただし、手番の確認や投了の相談は認めます。

### ハンデの設定

- ☆置石の数はハンデポイントで決めます。詳しくは下の表をご覧ください。
- ☆プロ棋士は12ポイント、アマチュア・タイトル大会で優勝したことがある人は9ポイント、アマチュア大会の都道府県の代表になったことがある人は8ポイントとします。
- ☆その他は申し込みの時の棋力からハンデポイントを決めます。

#### ハンデポイントの算出例

☆まずそれぞれのポイントを確認しましょう。ポイントは以下のように計算します。

段級位	六段	五段	四段	三段	二段	初段	1級	2級	3級	4級	5級	6級
ポイント	6P	5P	4P	3P	2P	1P	0P	-1P	-2P	-3P	-4P	-5P

☆2人のポイントを足して2で割った点数を「ハンデポイント」と言います。

(例) Aさんが六段、Bさんが5級の時

Aさん 六段=6P  
Bさん 5級=-4P

2人のポイントを  
たします

半分に  
わります

ハンデ  
ポイント

$$\{6 + (-4)\} \div 2 = 1.0P$$

### 申 込 方 法

日本棋院ホームページからお申し込みいただくか、参加申込書(別紙)に必要な事項をご記入の上、8月25日(火)必着 までに郵送またはFAXにて下記までお申し込みください。

#### お申込・お問い合わせ先

〒102-0076 東京都千代田区五番町7-2  
「日本棋院普及事業部 関東ジュニア・ペア碁大会」係  
TEL 03-3288-8729 FAX 050-3737-1703

## 手 合 割

- ☆ペアのハンデポイントの差を計算して、下の手合割表を見て置石を決めます。
- ☆ジゴは白勝ちです。
- ☆コミ6は黒から6目のコミ出し、コミー6は白から6目のコミ出し(逆コミ)です。
- ☆コミは対局が終わった後に渡します。

手合割表

ポイント差	0.0	0.5	1.0	1.5	2.0	2.5	3.0	3.5	4.0	4.5	5.0 以上
置石	0	0	0	2	2	3	3	4	4	5	5
コミ	6	0	-6	0	-6	0	-6	0	-6	0	-6

### 置石の決め方

☆まずそれぞれのペアのハンデポイントを確認しましょう。ポイントは以下のよう  
に計算します。

(例) 四段と1級のペアと初段と6級のペアの対局

○	四段と 1級のペア	$\{4 + 0\} \div 2 = \text{ハンデポイント } 2P$ $\{1 + (-5)\} \div 2 = \text{ハンデポイント } -2P$	<div style="font-size: 2em;">➡</div> ハンデポイントの差は $\{2 - (-2)\} = 4P$
●	初段と 6級のペア		

手合割表から求めると…  
置石4子 コミー6(白番から6目コミ出し)

## 表 彰

- |       |  |
|-------|--|
| 優勝ペア  | 日本ペア碁協会・日本棋院より「賞状」「トロフィー」「副賞」<br>パンダネットより「ピーターラビット ヨーグルトメーカー」      |
| 準優勝ペア | 日本ペア碁協会・日本棋院より「賞状」「トロフィー」「副賞」<br>パンダネットより「OUT DOOR ランチボックス・バッグセット」 |
| 第3位ペア | 日本ペア碁協会・日本棋院より「賞状」「トロフィー」「副賞」<br>パンダネットより「ミッフィー ハピネス小皿セット」         |

表彰式では「**お楽しみ抽選会**」を実施します。  
たくさんの賞品をご用意しています。

[交通] JR(総武線)・地下鉄(有楽町線・南北線・都営新宿線)  
[下車駅] 市ヶ谷駅下車 徒歩2分



日本棋院  
周辺地図  
です!

