

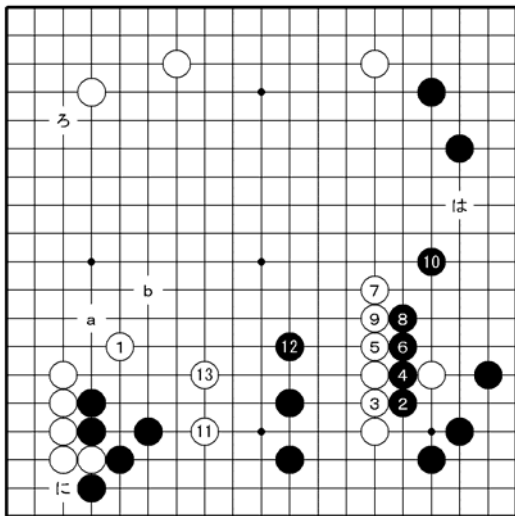
『井山認定』 有段コース・解答

採点基準

四段=130点以上 三段=120点以上
二段=110点以上 初段=100点以上

第1問解答

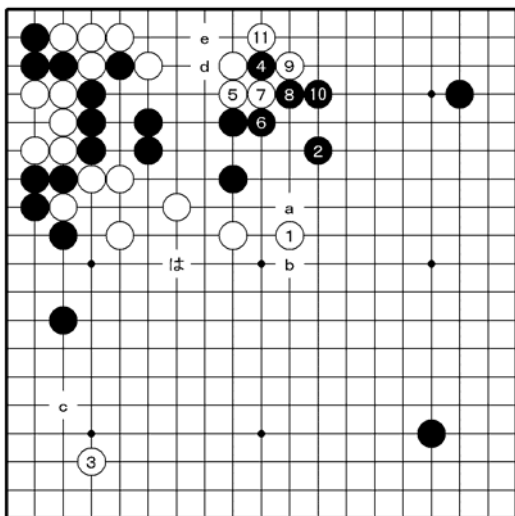
い=10点 ろ=8点 は=6点 に=4点



正解 白1(い)が模様接点、急場です。黒2から6の攻めは白9と受けて、黒10に白11と反撃します。白(ろ)は大場ですが黒1、白a、黒bと打たれて攻めのタイミングを失います。白(は)は黒2と打たれ、先に攻められます。白(に)はヨセの手です。

第2問解答

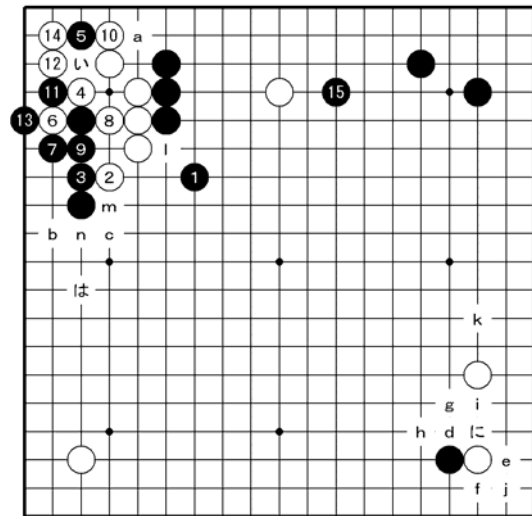
い=10点 ろ=8点 は=4点 に=6点



正解 中央の戦いに遅れてはいけません。白1(い)が絶対の一手です。黒2をうながして、白3の大場に回ります。黒4のツケは白5から11と応じます。白3(ろ)は黒a、白b、黒cと打たれてアマい。白8(に)は好点ですが黒2、白1のあと黒d、白e、黒4と両ツケされて不満。白(は)はピン外れ。手を抜かれて黒3に打たれます。

第3問解答

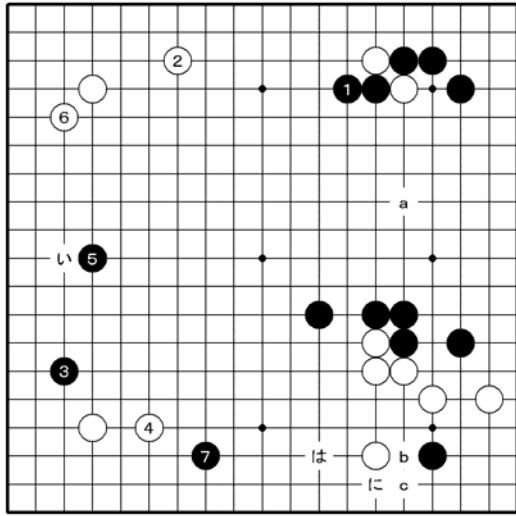
い=8点 ろ=10点 は=4点 に=6点



正解 黒1(ろ)が攻守のカナメです。白2、4のサバキに黒5のオキから上辺の大場黒15まで好調です。黒(い)のツケは白5、黒11、白12、黒4、白a、黒1、白2、黒b、白cまで黒が攻められて不満。黒(に)は白d、黒e、白f、黒g、白h、黒i、白j、黒kの定石のあと、急場の白1にオサえられます。黒(は)は、白mにツケられて黒n、白1と主導権を奪われます。

第4問解答

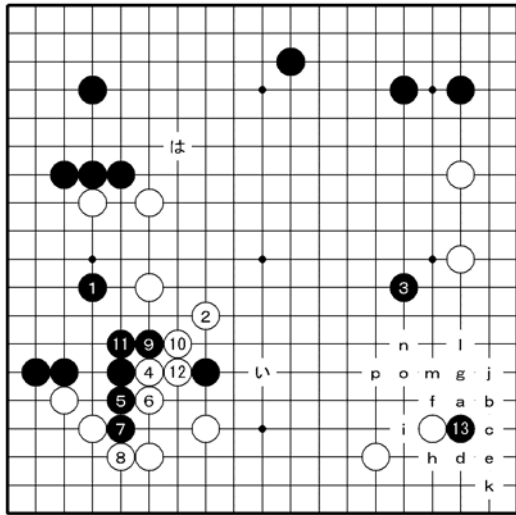
い=8点 ろ=10点 は=6点 に=4点



正解 黒1(ろ)が黒模様を芯を入れる絶好点です。白2に黒3から7と足早やに先行します。黒(い)のワリウチは大場ですが、白aに打たれて黒模様が消されます。黒(は)は、白bに打たれて味消しです。黒(に)は、白cと反撃されて持ち込みです。

第5問解答

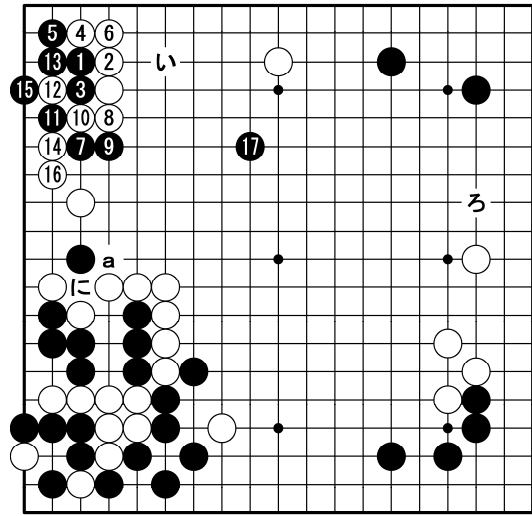
い=4点 ろ=10点 は=8点 に=6点



正解 左辺、黒1(ろ)と白の一团を攻め、白2に黒3の消しが面白い。白4~12と連絡させても、黒13とツケて白の一等地を荒らします。黒(は)は大場ですが、白1に治まらされて不満。黒13(に)は、白a以下符号順に黒pと手順を尽くしても、白1に打たれて不満。黒(い)は緩着です。

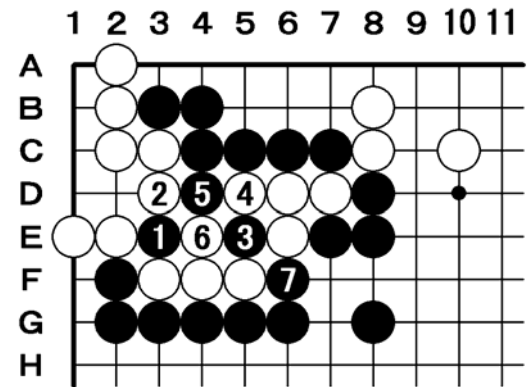
第6問解答

い=6点 ろ=8点 は=10点 に=4点



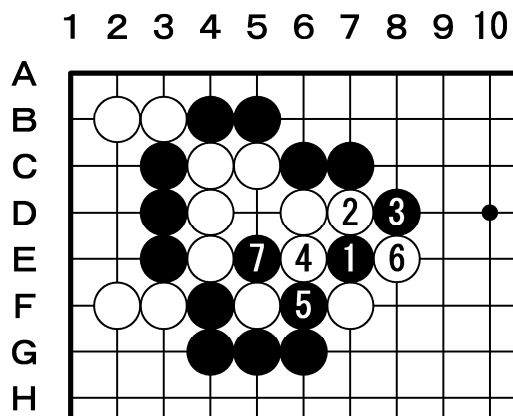
正解 黒1(は)の三々は今がチャンス。白2以下16には黒17と浅く消して不満のない進行です。黒(ろ)はよいツメですが、白2と守られて白地が大きい。黒(い)は、白2にナラばれて攻められそうです。黒(に)は、白aとオサえられても損です。

第7問解答 (3-E)



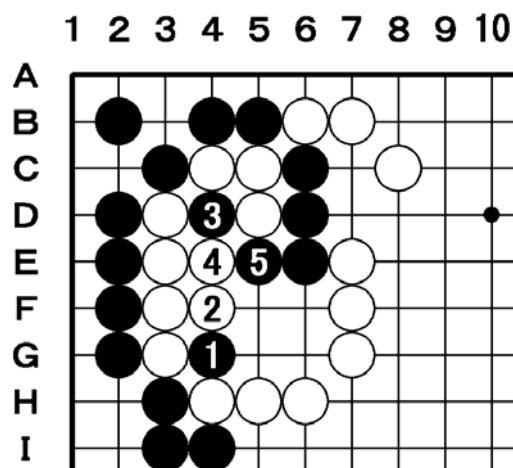
正解 黒1(3-E)の切りが好手。白2に黒3~7でオイオトシです。白2で6は黒7がうまい。白3とオイオトシを防いでも黒2まで。

第8問解答 (7-E)



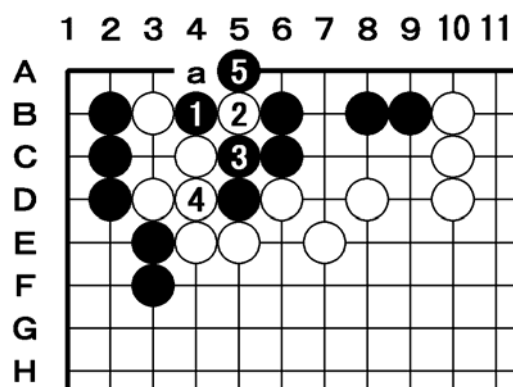
正解 黒1のツケが白を逃がさない急所です。白2、4には黒5と切って、白6の抜きに黒7まで。白2で4も黒5、白2、黒7で同じ結果になります。

第9問解答 (4-G)



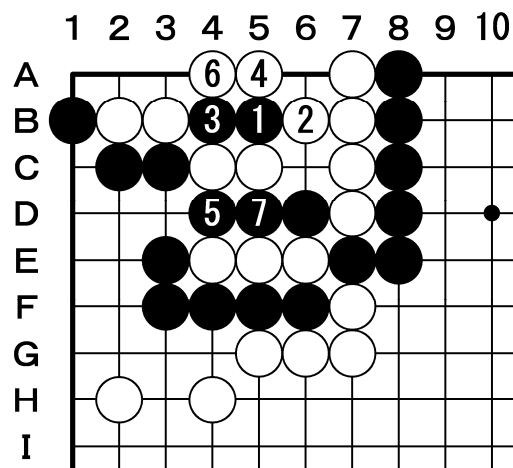
正解 黒1の切りがうまい。白2に黒3のハウリコミが手筋で、以下黒5まで。初手を黒3は白5と打たれて失敗。

第10問解答 (4-B)



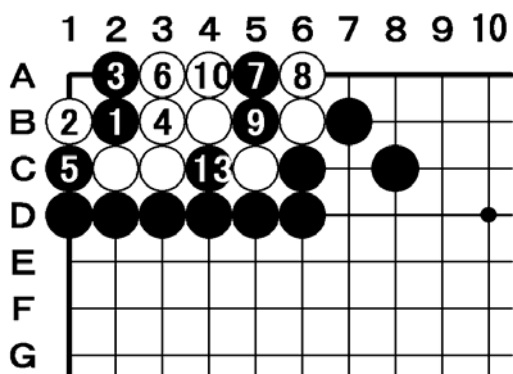
正解 単に黒1が手筋です。白2には黒3、5で連絡することができます。白4でaの抜きは黒4と切られ、攻め合い負けです。

第11問解答 (5-B)



正解 黒1のツケが手筋です。白2に黒3と切れば白4が必然で、黒5、7と白三子を抜いて連絡します。

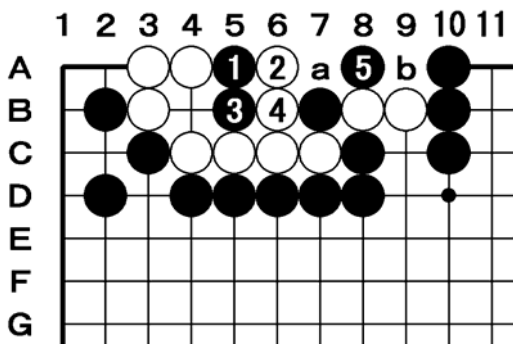
第12問解答 (2-B)



正解 黒1のツケが好手です。白2には黒3とノビて白4、6までと強要して白をダメヅマリに導き、黒7のオキが決め手です。黒13まで白死です。黒3で5は白3でコウ。初手黒5も白2でコウになります。また、初手黒13のアテは白3に打たれて生きられます。

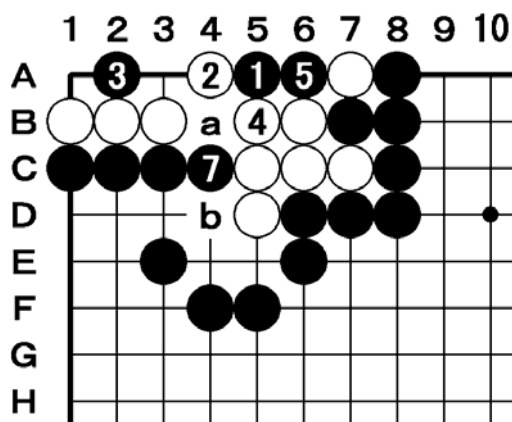
黒11=9 白12=7

第13問解答 (5-A)



正解 黒1が急所です。白2に黒3、白4と換わり、黒5のハネが白のダメヅマリを誘って白死です。初手黒3は白4、黒5、白a、黒b、白1で生きられます。

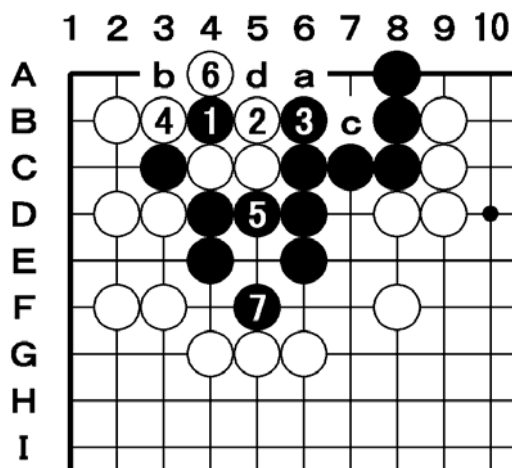
第14問解答 (5-A)



正解 黒1のオキが妙手です。白2に黒3と眼を奪い、白4には黒5を利かして黒7と冷静に白を仕留めます。白2で5のツギは黒a、白7を交換して、黒bのダメヅメで押す手なしです。初手黒aは白7と切られて失敗です。

白6=5の右

第15問解答 (4-B)



正解 黒1のハネが手筋。黒3と5の両方を利かして、黒7で生きです。初手を黒2は白1、黒aに白bのコスミがあり、黒cに白dのコウが避けられません。