

日本棋院

インターネット 情報会員募集

日本棋院・囲碁情報ネットワークサポートセンター

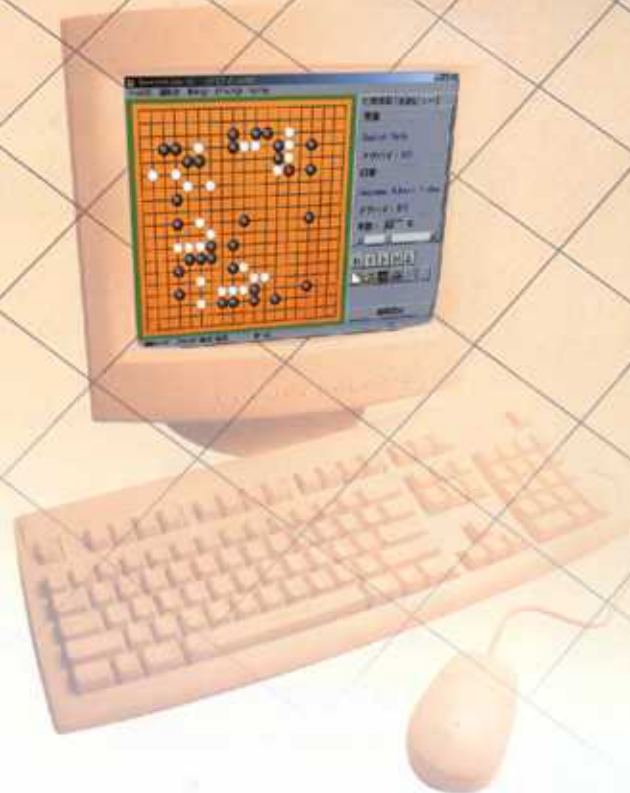
〒100-0005 東京都千代田区丸の内3-4-1 新国際ビル

(Tel: 03-3215-1981 / E-mail: info@nihonkiin.or.jp)

*掲載のパソコン画面はイメージです。



<http://www.nihonkiin.or.jp/>



囲碁ニュース

(最新囲碁情報コーナー)

●トピックス

韓国棋院、中国囲碁協会提携による日韓中三国からの囲碁トピックスをお送りします。

●全プロ対局結果・予定速報

日本棋院のプロ棋士一週間全対局結果(テレビ棋戦は除く)と対局予定の速報です。

●プロ棋士ランキング

勝ち星、勝率、連勝の棋士ランキングベスト20。毎週更新で成績がひと目でわかります。



囲碁講座

(囲碁レクチャーコーナー)

●一日一題

毎日一題囲碁問題を出題(翌日解答発表)します。回答されたご応募者の中から毎月、月間優秀者を表彰し粗品をプレゼントいたします。

●ためになる棋譜解説

アマの盲点をよく知っているプロ棋士の棋譜解説です。一局の流れを追ってポイントをとらえ、楽しい解説で皆様の棋力アップをはかります。「初段をめざす方のための棋譜解説」も併設で、級位者の強い味方になります。

●早わかりタイムトライアル

棋力アップには基本問題を多く、いかに早く解くかが鍵! 感覚を磨くタイムトライアル問題集はいち早く急所急場を見抜く力を養い、自然に感覚・感性が身につきます。

●段級位認定問題

級位(14級~1級)認定問題、段位(初段~六段)認定問題とも毎月更新です。さらに3ヶ月平均の個人成績判定ができ、着実な棋力向上を目指します。抽選で素敵?なプレゼントも当たりますよ。

●段級位認定過去問題集

過去に出題された認定問題をもう一度再現。実力アップ、傾向と対策にどうぞ。



碁アイランド

(お楽しみコーナー)

●ふれあい碁の杜(掲示板)

会員専用掲示板。会員、棋士、棋院の相互交流の場です。

●烏鷲うろエッセイ

平本弥星(旧名:島秀史)プロのエッセイ集。

●ためになる盤石の話

榎碁盤、蛤碁石、碁笥の製造工程や購入時の選び方のポイントなどを紹介。

●碁写真館

碁世界の秘蔵写真、棋士スナップなどの写真集。

●ダウン道路

無料でダウンロードできる棋譜集。

●アイコン島

役に立たない?碁アイコン集。

●オワ先生の診療所

?謎です。診療を受けてみてください。

●ユーカリ・プライベートビーチ

梅沢由香里のプライベートビーチ

●オワ先生の家

オワ先生のゴチャゴチャな話題の家



棋譜

(有料棋譜ダウンロードコーナー)

●最新棋譜

最新の棋譜と八大タイトル棋戦譜を一覧表示で、すぐダウンロードできます。

●棋譜検索

過去約40年間のプロ棋譜を棋戦名や棋士名で検索してダウンロードできます。

●週刊碁の棋譜

毎週月曜日発行の、週刊碁に掲載した棋譜をダウンロードできます。

●月刊碁ワールドの棋譜

毎月20日発売の、月刊碁ワールドに掲載した棋譜をダウンロードできます。

●NHK杯戦

NHKで放送された棋譜をダウンロードできます。

●早碁選手権戦

早碁選手権で放送された棋譜をダウンロードできます。

●特選棋譜パック

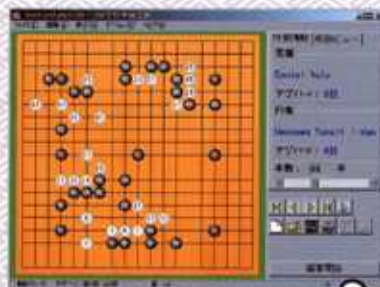
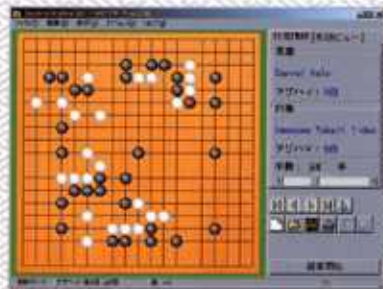
棋譜をまるごとダウンロードでき、1譜あたり30円程のパック価格で大変お得です。(価格は消費税別)お手頃な特別価格で一括ダウンロードできます。

※週刊碁、月刊碁ワールドの棋譜は本誌掲載ページが表記されていますので併読されると棋力アップ、お楽しみ倍増です。

棋譜サービスについて

日本棋院では1960年以降に対局された約40,000局の棋譜をデータベース化し、情報会員の方々に提供しております。ダウンロードした棋譜はインターネットを切断し、オフラインでゆっくりと何回でも再現できます。また棋譜の再現一手ごとに進めたり、手を戻したりと自在に操作可能です。

ネットワーク環境(ファイアーウォールやプロキシなど)やブラウザなどによっては一部サービスの提供ができない場合がありますので、ご入会前に必ず確認しましょう。



会員料

入会金は無し。

月会費 1,500円(月に20譜までの棋譜受信料を含みます/税別)

超過棋譜受信料は、1譜100円(特選棋譜パックではさらに割安な一括特別価格にて棋譜を提供中です)

お支払いはクレジットカード、または口座振替(自動払込)のいずれかをご選択いただけます。

会員証の発行

免状取得の際、普通会员と同様に本会員での登録ができます。

日本棋院主催イベント、囲碁用品、囲碁施設などが割引となります。

入会方法

いますぐ、入会申込書に必要事項をご記入の上、郵送にてお送りください。お手数ですが、記入した入会申込書を切り取り、封筒に入れて(秘密厳守のため)80円切手を貼って投函してください。

宛先

〒100-0005 東京都千代田区丸の内3-4-1 新国際ビル

日本棋院・囲碁情報ネットワークサポートセンター

Tel: 03-3215-1981(平日13:30~16:00) Fax: 03-3215-8868

E-mail: info@nihonkiin.or.jp

※インターネットからもお申込できます。

<http://www.nihonkiin.or.jp/guide/>

財団法人日本棋院(以下、「弊院」という)と本会員は本規約に従い、弊院が実施する通信サービス「囲碁情報ネットワーク」(以下、「本サービス」という)の利用について以下のように取り決めるものとします。

第1条【本規約の運用】

1. 本規約は本サービスをご利用いただく際の弊院と会員との間の一切の關係に適用します。
2. 本サービスにはサービス内容・種別により各運用規定が設けられている場合があります。その際はこれらの運用規定に従ってご利用ください。運用規定の解釈が本規約と異なる場合には、運用規定の解釈が優先されるものとします。
3. 本規約は、会員の承諾を得ることなく一部を変更することがあります。その場合、変更内容を会員に告知し、変更後の規約を有効とします。

第2条【会員及び入会】

1. 会員とは、弊院の指定する手続きに基づき、弊院が本サービスへの入会を承認した方をいいます。
2. 弊院は必要に応じて随時会員の種別を設けることがあります。
3. 入会申込みを希望される方が18歳未満の場合、法定代理人の同意が必要となります。
4. 入会の申込みの際、次の場合には申込みを承諾しないことがあります。
 - (1) 入会申込者が本サービスに関する料金などの支払い能力がないと判断されたとき
 - (2) 本サービスの入会申込書に虚偽の事項を記載したとき
 - (3) その他、弊院が会員として不適当と判断したとき

第3条【利用環境の準備】

本サービスの利用を受けるために必要な会員側の機器、設備は会員の自己負担とします。

第4条【本サービスの提供】

1. 入会申込みが承諾されたときは、弊院は会員番号及びパスワードを記載した弊院所定の書面を速やかに会員に送付し、本サービスの提供を開始します。会員はこの弊院が指定する会員番号及びパスワードを使用するものとします。
2. 本サービスのサービス内容は次のものがあります。
 - (1) 主たるサービス
 - (イ) 弊院が提供する棋譜データのダウンロード
 - (ロ) ホームページによる情報提供
 - (2) その他のサービス
3. 弊院は会員の承諾なしに本サービスのサービス内容の変更を行うことがあります。この変更についてはその都度、会員に告知します。

第5条【料金等】

1. 会員が弊院に支払う会費及び利用料金は次の通りとし、金額は別途定める料金表によるものとします。
 - (1) 月会費
 - (2) 月額利用料
2. 会員は前項の料金規定に従い、弊院の指定する方法により本サービスの利用料金をお支払いいただきます。
3. 弊院は会員の承諾を得ることなく料金規定の改定を行うことがあります。この場合、弊院はその内容を会員に告知するものとします。
4. 会員が本サービスを利用しようとするときにかかる本サービスの料金以外の通信費用等は会員が別途自己負担するものとします。
5. 会員が弊院に支払った本サービスに関わる料金は如何なる理由によっても返却しないものとします。

第6条【利用の中止中断】

1. 弊院は次の場合には本サービスの利用を止めさせていただくことがあります。
 - (1) 弊院のサービス設備の保守上又は工事中やむを得ないとき
 - (2) 天災、停電、地震その他の不可抗力により本サービスの提供が行えなくなったとき
 - (3) 天災、地震、その他の非常事態の予防もしくは救援、交通、通信もしくは電力の供給の確保又は秩序の維持のために必要な事項と内容とする通信及び公共の利益のため緊急を要する内容の通信を優先的に取り扱うための通信の利用の中断が必要と思われるとき

- (4) 第一種電気通信事業者が電気通信サービスを中止したとき
 - (5) その他弊院が本サービスの運営上、一時的な利用の中断が必要と判断したとき
2. 弊院は前項の理由により本サービスの利用を中止・中断するときは、緊急やむを得ない場合を除き予めその旨を会員に告知するものと致します。

第7条【会員の義務】

- 会員は次のことを守っていただきます。
- (1) 会員は会員番号、パスワードの使用及び管理について責任を持って行うものとし、使用上の過誤或いは第三者による不正使用等について、全責任を負うものとします。
 - (2) 弊院が会員に発行した会員番号及びパスワードは当該会員のみが利用できるものであり、第三者に貸与、使用させることはできません。
 - (3) 会員は本サービスによって取得したデータ等の一部又は全部について、複製又は配布し、或いは改造することはできません。
 - (4) 他の会員或いは第三者に迷惑、不利益をもたらす行為を行わないものとします。
 - (5) 会員は弊院が特別に承諾した場合を除き、本サービスを利用して営業活動及び営利を目的としたサービスなどを行うことはできません。
 - (6) 会員は基本的マナー及び公序良俗に反する行為を行わないものとします。
 - (7) その他法令に違反し、又は違反するおそれのある行為を行わないものとします。
 - (8) 会員は氏名、住所等の弊院への届け出事項に変更が生じたときは速やかに弊院所定の手続きに従って届け出ていただきます。
 - (9) 会員は本サービスの目的以外に本サービスを通じて得られた囲碁データ棋譜その他のデータ、プログラムを使用することはできません。

第8条【著作権】

弊院が提供するすべてのプログラム及び棋譜データ等の著作権は弊院が所有するものであり、この著作権を侵害することはできません。万一、弊院の著作権を侵害した場合には、損害賠償等の法的措置をとるものとし、会員は予め同意するものとします。

第9条【免責】

1. 弊院は本サービスの利用により発生した会員の損害に対しては、弊院の責による場合を除き、責任を負わないものとします。
2. 弊院は本サービスの提供の遅延又は中断が発生し、その結果、会員が被った損害については責任を負わないものとします。
3. 会員が本サービスを利用して第三者に対し損害を与えた場合、会員は自己の責任と費用負担において解決するものとし、弊院には損害を与えることのないものとします。

第10条【契約の解除】

- 弊院は会員が次のいずれかに該当した場合は会員に通知した上、契約を解除することができます。
- (1) 会員の行為が本サービスの運営に支障をきたすと認められたとき
 - (2) 本サービス料金等について、支払期日を過ぎてもお支払いがないとき
 - (3) 本サービスの入会申込み時及び届け出内容の変更時に虚偽の事項を通知したことが判明したとき
 - (4) 本規約に違反したとき
 - (5) その他、弊院が会員として不適当と判断したとき

第11条【退会】

会員は本サービスから退会しようとするときは退会する日の1ヶ月前までに弊院所定の手続きにより、その旨を弊院に通知するものとします。同時に弊院に対する債務がある場合、残債務の全額を支払わなければなりません。

第12条【その他】

1. 会員及び弊院は本サービスに関連して知り得た相手方の秘密を第三者に漏らしてはならないものとします。
2. 会員と弊院との間で訴訟及び調停の必要が生じた場合、弊院本院所在地を管轄する裁判所を専断的合意管轄裁判所とします。
3. 本規約は平成8年6月1日から実施します。

✂ キリトリ線

日本棋院・囲碁情報ネットワーク入会申込書

財団法人日本棋院 御中

私は、囲碁情報ネットワーク会員規約を承認の上、囲碁情報ネットワークへの入会を申し込みます。

【ご記入にあたっての注意】 1.太枠内のみ記入してください。2.ペンまたはボールペンを使用し、楷書で記入してください。

		お申込日	平成	年	月	日
お申込人	フリガナ					
	ご氏名	Ⓜ				
	性別	男 女				
	生年月日	明・大・昭	年	月	日	
フリガナ						
ご住所						
E-mail	(〒 -)	TEL	-	-	-	

●お申し込み人が18歳未満の場合のみ、保証人欄にご記入下さい。

保証人	フリガナ					
	ご氏名	Ⓜ				
	性別	男 女				
	生年月日	明・大・昭	年	月	日	
フリガナ						
ご住所						
勤務先	(〒 -)	TEL	-	-	-	

事前確認	1. 棋譜の鑑賞ができる事を事前に確認した。
	2. 棋譜の鑑賞ができる事を事前に確認しなかった。
棋譜を鑑賞するには、日本棋院のホームページ上から棋譜再現ソフトをダウンロードして(パソコンに取り込んで)、それを使用して頂きます。ホームページの「棋譜サービス(無料)」から棋譜再現ソフトをダウンロードしますと、いくつかの棋譜を鑑賞頂けるようになります。このお申込に際しては、事前に棋譜再現ソフトのダウンロードから棋譜の鑑賞まで行っていたり、正しく動作することを確認して頂きますようお願い致します。 ※事前確認を行っていなかった場合は、ご入会後に棋譜再現ソフトのダウンロードをして棋譜の鑑賞ができなくても、会費の請求が行われてしまうこととなります。予めご了承下さい。	

お支払い方法	1. クレジットカード		2. 口座振替(自動払込)	
	クレジットカードの支払方法は下記欄をご記入下さい。 口座振替の場合は、後ほど専用申込書を郵送いたします。			
	ご利用カード	1. VISAカード	2. マスターカード	3. JCB 4. AMEX 5. NICOS
	カード番号	-	-	有効期限 年 月
ご署名				
承認番号				

◎囲碁情報ネットワーク記入欄

受付日	受付者	登録完了
H /		H /
会員番号	パスワード	
備考		